

## Flächen im und am Windvorranggebiet Egelin-Etgersleben

Sachsen-Anhalt, Börde

### OBJEKTDATEN

<b>Objekt-Nr.:</b>	AM89-2800-029419
<b>Bundesland:</b>	Sachsen-Anhalt
<b>Kreis:</b>	Börde
<b>Gemeinde:</b>	Sülzetal, ...
<b>Gemarkung:</b>	Schwaneberg, ...
<b>Objektart:</b>	Erneuerbare Energien
<b>Größe:</b>	18,0844
<b>Orientierungswert:</b>	nach Gebot

**Ausschreibung endet am 17.05.2021, um 08:00 Uhr**

### OBJEKTBESCHREIBUNG KURZ

Die ausgeschriebenen Flächen befinden sich gemäß der Ausweisung des Regionalen Entwicklungsplans, 2. Entwurf, teilweise im und am Windvorranggebiet Egelin-Etgersleben und könnten sich zur Neuerrichtung von Windenergieanlagen eignen. Angeboten werden die Flächen für den Abschluss eines Options- und Gestattungsvertrages für die Errichtung und den Betrieb von Windenergieanlagen.

### ANSPRECHPARTNER

BVVG - Landesniederlassung Sachsen-Anhalt  
Frau Gundula Klose  
Tel.: 0391 5373-694

### ADRESSE FÜR GEBOTE

BVVG - Ausschreibungsbüro  
Postschließfach 55 01 34  
10371 Berlin  
Tel.: 030-4432 1099  
Fax: 030-4432 1210  
gebote@bvvg.de

### LAGEBESCHREIBUNG

Egelin ist eine Stadt in Sachsen-Anhalt und Etgersleben ist ein Ortsteil der Gemeinde Börde-Hakel und liegt am nördlichen Rand des Salzlandkreises in Sachsen-Anhalt. Etgersleben befindet sich ca. 26 km südwestlich von Magdeburg. Die Flächen liegen östlich von Etgersleben und nördlich von Egelin.

## OBJEKTBE SCHREIBUNG

Die ausgeschriebenen Flächen befinden sich gemäß der Ausweisung des Regionalen Entwicklungsplans, 2. Entwurf, teilweise im und am Windvorranggebiet Egelne-Etgersleben und könnten sich zur Neuerrichtung von Windenergieanlagen eignen. Angeboten werden die Flächen für den Abschluss eines Options- und Gestattungsvertrages für die Errichtung und den Betrieb von Windenergieanlagen.

### Erweiterte Objektbeschreibung

Das Flächenlos umfasst 13 Flurstücke mit insgesamt 18,0844 ha. Die einzelnen Flurstücke und jeweiligen Nutzungsarten können Sie der Flurstücksliste entnehmen. Diese kann als PDF-Datei im Exposé eingesehen und gedruckt werden. Derzeit erfolgt eine landwirtschaftliche Nutzung überwiegend als Acker. Alle Flächen sind Bestandteil von Pachtverträgen, welche 2021 (Weiterverpachtung ist vorgesehen) und 2025 enden.

Weiterhin befinden sich die Flurstücke im Flurbereinungsverfahren Schwaneberg-Feldlage (Verfahrens-Nr. 611-24BK0020).

### Planungsstand

Die Ausschreibungsflächen liegen teilweise im und am Windvorranggebiet Egelne-Etgersleben. Das Windvorranggebiet ist im Regionalen Entwicklungsplan ( 2. Entwurf - vom 29.09.2020) als Vorranggebiet für die Nutzung der Windenergie mit der Wirkung von Eignungsgebieten ausgewiesen.

Die Flurstücke 104/25, Flur 3, Gemarkung Etgersleben und 133/16, Flur 29, Gemarkung Egelne sind im B-Plan Nr. 7 ( Erweiterung Egelne-Nord. 3. Änderung) als Sondergebiet für Windenergie ausgewiesen.

### Ausschreibungsgegenstand

Angeboten wird der Abschluss eines Options- und Gestattungsvertrages für die Errichtung und den Betrieb von Windenergieanlagen. Die Option ist befristet auf 36 Monate; die Verlängerung der Option ist um ein Jahr möglich, sofern gestellte Genehmigungsanträge dann noch nicht beschieden sind bzw. der Zuschlag durch die Bundesnetzagentur im Rahmen der EEG-Ausschreibung noch nicht erteilt wurde.

### Optionsentgelt

Die BVVG erwartet ein Optionsentgelt in Höhe von 12.660,00 EUR pro Jahr. Es ist unabhängig davon fällig, ob die Option wahrgenommen wird oder nicht. Gleiches gilt, wenn der Bau und die Errichtung der Windenergieanlage(n) gleich aus welchen Gründen auf den ausschreibungsgegenständlichen Flächen nicht möglich oder zulässig sein sollten.

Eine Rückzahlung des Optionsentgeltes erfolgt nicht, auch nicht für den Fall, dass der Optionsnehmer nicht von seinem Optionsrecht Gebrauch macht. Es erfolgt keine Anrechnung des geleisteten Optionsentgeltes auf die nach dem Gestattungsvertrag später zu zahlenden Mindestentschädigungen.

## Mindestentschädigung

Die BVVG erwartet:

- ein Gebot eines auf die Vertragslaufzeit von 25 Jahren kapitalisierten Mindestentschädigungsbetrages (einmaliger Mindestablösebetrag) in EUR für die ausschreibungsgegenständlichen Flächen insgesamt.  
Die Höhe des einmaligen Mindestentschädigungsbetrages ist abhängig von Art, Leistung, Umfang und Größe der Anlagen. Dem Mindestentschädigungsbetrag ist ein gleichbleibender Vergütungssatz von 6,07 Cent/kWh über die gesamte Laufzeit von 25 Jahren zugrunde zu legen. Sollte die Förderung der zu errichtenden Windenergieanlage(n) nach dem so genannten EEG-Ausschreibungsmodell bestimmt werden, wird der gebotene Mindestentschädigungsbetrag an die konkrete finanzielle Förderung angepasst (siehe hierzu Regelungen des Mustervertrages, den Sie bei Bedarf anfordern können).
- die Angabe eines Entschädigungszinssatzes in % als Umsatzanteil für den Flächeneigentümer am jährlichen Gesamterlös aus der Einspeisung des erzeugten Stromes und
- die Angabe eines Kapitalisierungszinssatzes.

Der Mindestentschädigungsbetrag ist mit Ziehen der Option auch dann in voller Höhe zu zahlen, wenn das genehmigte Vorhaben hinter den Planungen (mit jeglichen Parametern) zurückbleiben sollte.

Des Weiteren unterliegt der Mindestentschädigungsbetrag einer Nachbewertung (Näheres dazu finden Sie in anhängenden Ausschreibungsbedingungen).

Darüber hinaus erwartet die BVVG:

- Angaben zur Standortkonzeption mit Anzahl und Lage der geplanten Standorte und Nebenanlagen (Wege- und Leitungsnetz) inkl. aussagekräftigem Kartenmaterial, Angaben zum geplanten Anlagentyp mit Nennleistung, Nabenhöhe, Rotordurchmesser und voraussichtlicher Jahresenergieleistung, konkrete Angaben zur erwarteten Flächeninanspruchnahme (Standort-, Abstandsflächen, sonstige Flächen) sowohl insgesamt für die geplante(n) betroffene(n) Windenergieanlage(n), für die ausschreibungsgegenständliche Flächen in Anspruch genommen werden sollen, als auch nur für die ausschreibungsgegenständlichen Flächen und
- Angaben zum voraussichtlichen Inbetriebnahmezeitpunkt.

Die gegebenenfalls notwendige Pächter-/Bewirtschafterentschädigung ist in dem Betrag noch nicht enthalten und ist vom Optionsnehmer mit dem Pächter/Bewirtschafter direkt zu verhandeln. Es ist zudem Aufgabe des Options- und Gestattungsnehmers, eine einvernehmliche Regelung mit den Flächennutzern herbeizuführen.

## Haftungsausschluss und Kosten

Eine Gewähr für die rechtliche und tatsächliche Eignung der Flächen zur Windenergienutzung sowie für die Größe der betroffenen Flächenanteile wird nicht



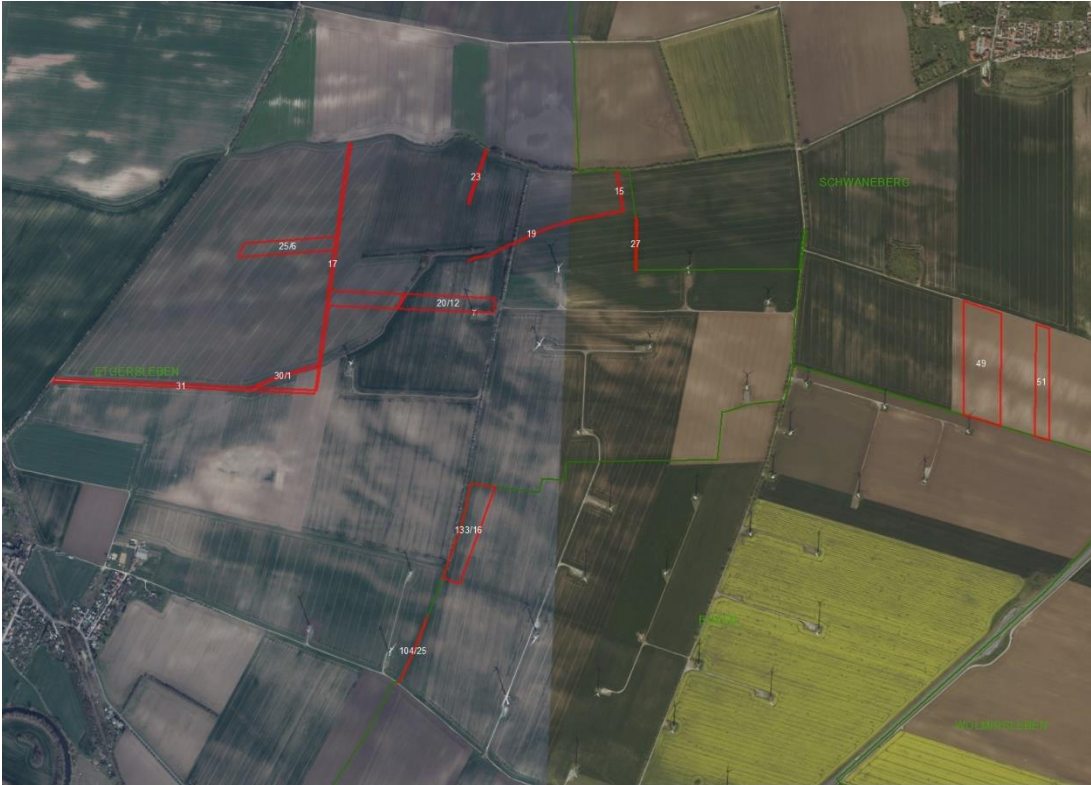
übernommen. Alle Anträge zur Schaffung der genehmigungsrechtlichen Voraussetzungen für die Errichtung der Windenergieanlage(n) sind vom Interessenten selbst zu stellen.

Kosten und Gebühren für sämtliche Verträge, Genehmigungen, erforderliche Eintragungen ins Grundbuch/Baulastenverzeichnis und ggf. Vermessungskosten trägt der (Options- und) Gestattungsnehmer.

### **Weitere Informationen**

Für das Flurstück 20/12, Flur 2, Gemarkung Etgersleben wurde eine Baulast eingetragen. Bei Bedarf können dazu nähere Informationen abgefordert werden.





Gemarkungsgrenzen Basis: © Amt für Geoinformation und Vermessung der Länder Mecklenburg-Vorpommern, Niedersachsen, Brandenburg, Berlin, Sachsen-Anhalt, Sachsen, Thüringen; Geobasisdaten: © GeoBasis-DE / BKG (2021), Nutzungsbedingungen: [http://sg.geodatenzentrum.de/web\\_public/nutzungsbedingungen.pdf](http://sg.geodatenzentrum.de/web_public/nutzungsbedingungen.pdf); © GeoBasis-DE / BKG 2018 (Daten verändert); [www.bkg.bund.de](http://www.bkg.bund.de); Lageskizze

## Ausschreibungsobjekt



Gemarkungsgrenzen Basis: © Amt für Geoinformation und Vermessung der Länder Mecklenburg-Vorpommern, Niedersachsen, Brandenburg, Berlin, Sachsen-Anhalt, Sachsen, Thüringen; Geobasisdaten: © GeoBasis-DE / BKG (2021), Nutzungsbedingungen: [http://sg.geodatenzentrum.de/web\\_public/nutzungsbedingungen.pdf](http://sg.geodatenzentrum.de/web_public/nutzungsbedingungen.pdf); © GeoBasis-DE / BKG 2018 (Daten verändert); [www.bkg.bund.de](http://www.bkg.bund.de); Lageskizze

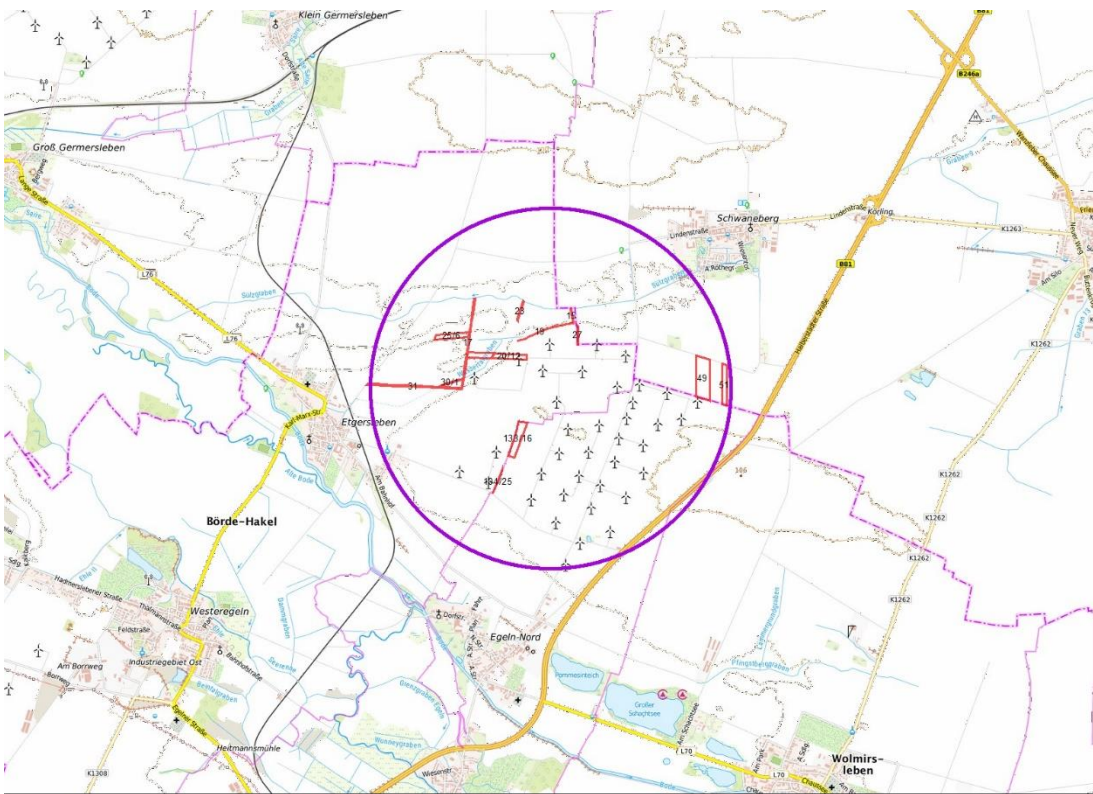
## Windvorranggebiet Egel- Etgersleben





Gemarkungsgrenzen Basis: © Amt für Geoinformation und Vermessung der Länder Mecklenburg-Vorpommern, Niedersachsen, Brandenburg, Berlin, Sachsen-Anhalt, Sachsen, Thüringen.  
Geobasisdaten: © Geobasis-DE / BKG (2021). Nutzungsbedingungen: [http://sg.geodatenzentrum.de/web\\_public/nutzungsbedingungen.pdf](http://sg.geodatenzentrum.de/web_public/nutzungsbedingungen.pdf). © Geobasis-DE / BKG 2018 (Daten verändert). [www.bkg.bund.de](http://www.bkg.bund.de). Lageskizze

## B-Pläne



© Bundesamt für Kartographie und Geodäsie (2021). Datenquellen: [http://sg.geodatenzentrum.de/web\\_public/Datenquellen\\_TopPlus.pdf](http://sg.geodatenzentrum.de/web_public/Datenquellen_TopPlus.pdf).  
Geobasisdaten: © Geobasis-DE / BKG (2021). Nutzungsbedingungen: [http://sg.geodatenzentrum.de/web\\_public/nutzungsbedingungen.pdf](http://sg.geodatenzentrum.de/web_public/nutzungsbedingungen.pdf). © Geobasis-DE / BKG 2018 (Daten verändert). [www.bkg.bund.de](http://www.bkg.bund.de). Lageskizze

## Topographische Übersicht



## WEITERE DATEIEN

Flurstücksliste

Ausschreibungsbedingungen