



## LN in Bärnsdorf und Cunnertswalde

Sachsen, Meißen

### OBJEKTDATEN

<b>Objekt-Nr.:</b>	SD27-1800-008021
<b>Bundesland:</b>	Sachsen
<b>Kreis:</b>	Meißen
<b>Gemeinde:</b>	Radeburg, Stadt
<b>Gemarkung:</b>	Cunnertswalde, ...
<b>Objektart:</b>	Acker und Grünland
<b>Größe:</b>	6,5433 ha
<b>Orientierungswert (Pacht):</b>	nach Gebot

**Ausschreibung endet am 17.05.2021, um 08:00 Uhr**

### OBJEKTBESCHREIBUNG KURZ

Ausgeschrieben werden insgesamt 2 Flurstücke in den Gemarkungen Cunnertswalde und Bärnsdorf mit einer Gesamtfläche von ca. 6,5433 ha. Davon sind ca. 3,5842 ha Ackerland bei einer durchschnittlichen Bonität von 40 und Grünland bei einer durchschnittlichen Bonität von 44. Der Rest sind ca. 18191 ha sonstige Flächen. Eine Zuwegung ist überwiegend gegeben. Die Flächen sind ab 01.01.2022 pachtfrei. Die Ausschreibung erfolgt nur zur Verpachtung.

### ANSPRECHPARTNER

BVVG - Landesniederlassung  
Sachsen/Thüringen  
Frau Michaela Heege  
Tel.: 0351 25787-14

### ADRESSE FÜR GEBOTE

BVVG - Ausschreibungsbüro  
Postschließfach 55 01 34  
10371 Berlin  
Tel.: 030-4432 1099  
Fax: 030-4432 1210  
gebote@bvvg.de

### LAGEBESCHREIBUNG

Cunnertswalde und Bärnsdorf sind Ortsteile von Radeburg in Sachsen, nördlich von Dresden, die inmitten der sogenannten Moritzburger Teichlandschaft liegen. Die Flächen liegen zwischen Cunnertswalde und Bärnsdorf, südlich der Cunnertswalder Straße.

## OBJEKTbeschreibung

Ausgeschrieben werden insgesamt 2 Flurstücke in den Gemarkungen Cunnertswalde und Bärnsdorf mit einer Gesamtfläche von ca. 6,5433 ha. Davon sind ca. 3,5842 ha Ackerland bei einer durchschnittlichen Bonität von 40 und Grünland bei einer durchschnittlichen Bonität von 44. Der Rest sind ca. 18191 ha sonstige Flächen. Eine Zuwegung ist überwiegend gegeben. Die Flächen sind ab 01.01.2022 pachtfrei. Die Ausschreibung erfolgt nur zur Verpachtung.

### Erweiterte Objektbeschreibung

Siehe dazu auch in der Flurstücksliste.

Die ausgewiesenen Flächenangaben erfolgen ausschließlich für Zwecke der unverbindlichen Groborientierung. Wegen der tatsächlichen Flächengröße, der jeweiligen Nutzungsart, der Bonität sowie der Bewirtschaftungsmöglichkeit übernimmt die BVVG keine Gewähr.

### Erschließungssituation

Die Flächen liegen im Außenbereich. Eine Zuwegung zu den ausgeschriebenen Flächen ist gegeben. Weitere Erschließungen sind nicht vorhanden.

### Nutzungsmöglichkeit

Der Ausschreibungsgegenstand ist derzeit noch anderweitig verpachtet. Unter der Bedingung, dass der derzeitige Pächter die Pachtsache vollständig herausgibt, beträgt die Pachtdauer 4,75 Pachtjahre und beginnt am 01.01.2022 und endet am 30.09.2026. Gibt der jetzige Pächter den Ausschreibungsgegenstand erst nach dem hier als Beginn vorgesehenen Termin heraus, beginnt das Pachtverhältnis erst am 01. des Monats, der dem Monat folgt, in dem die Pachtsache herausgegeben wird, wobei sich die Pachtdauer bezogen auf das vereinbarte Ende um den entsprechenden Zeitraum reduziert.

### Grundbuch

Die BVVG steht als Eigentümerin im Grundbuch. Belastungen in Abteilung II und III sind keine eingetragen.

Eventuelle Dienstbarkeiten, die nach den gesetzlichen Bestimmungen noch einzutragen sind, sind von dem eventuellen Erwerber der Flächen ohne Anrechnung auf das Kaufgebot als nicht wertmindernd zu übernehmen bzw. von einem eventuellen Pächter der Flächen ohne Anrechnung auf das Pachtgebot als nicht wertmindernd zu dulden.

### Weitere Informationen

- Die Flächen liegen im Landschaftsschutzgebiet "Friedewald, Moritzburger Teichlandschaft und Lößnitz. Die entsprechenden Schutzbestimmungen sind zu beachten.

SD27-1800-008021  
provisionsfrei

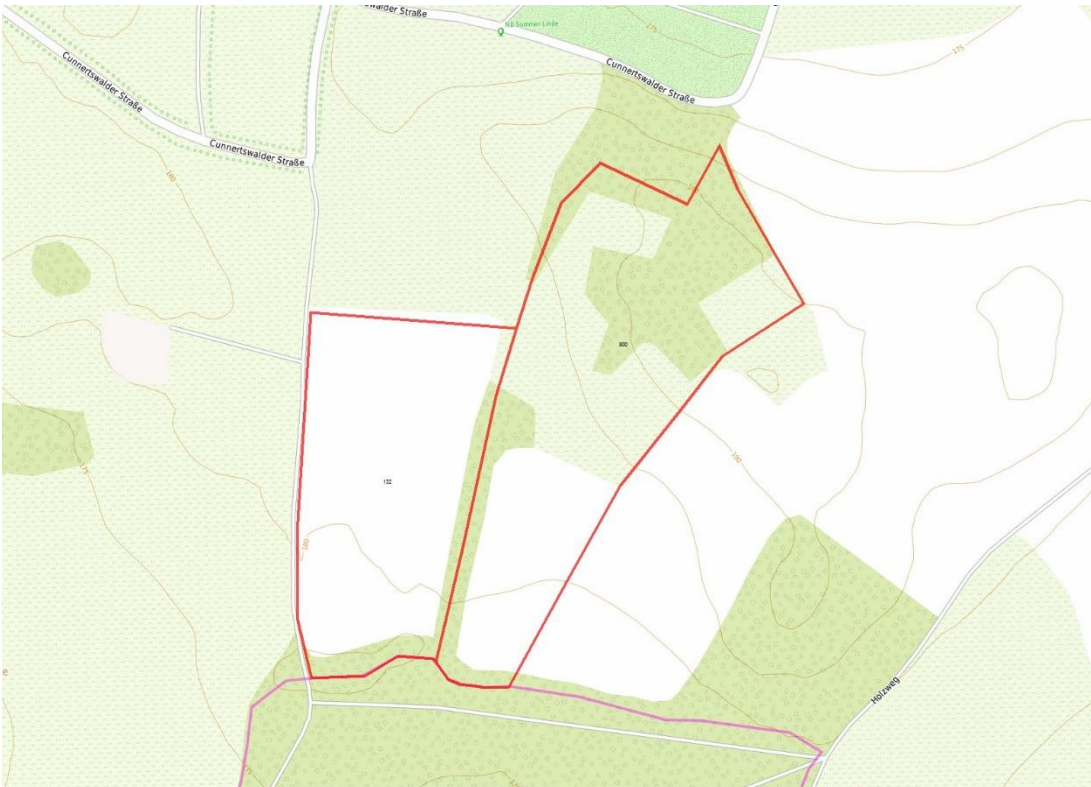


BVVG  
Bodenverwertungs-  
und -verwaltungs  
GmbH



Geobasisdaten: © GeoBasis-DE / BKG (2021). Nutzungsbedingungen: [http://sg.geodatenzentrum.de/web\\_public/nutzungsbedingungen.pdf](http://sg.geodatenzentrum.de/web_public/nutzungsbedingungen.pdf). © GeoBasis-DE / BKG 2020 (Daten verändert), [www.bkg.bund.de](http://www.bkg.bund.de); Lageskizze

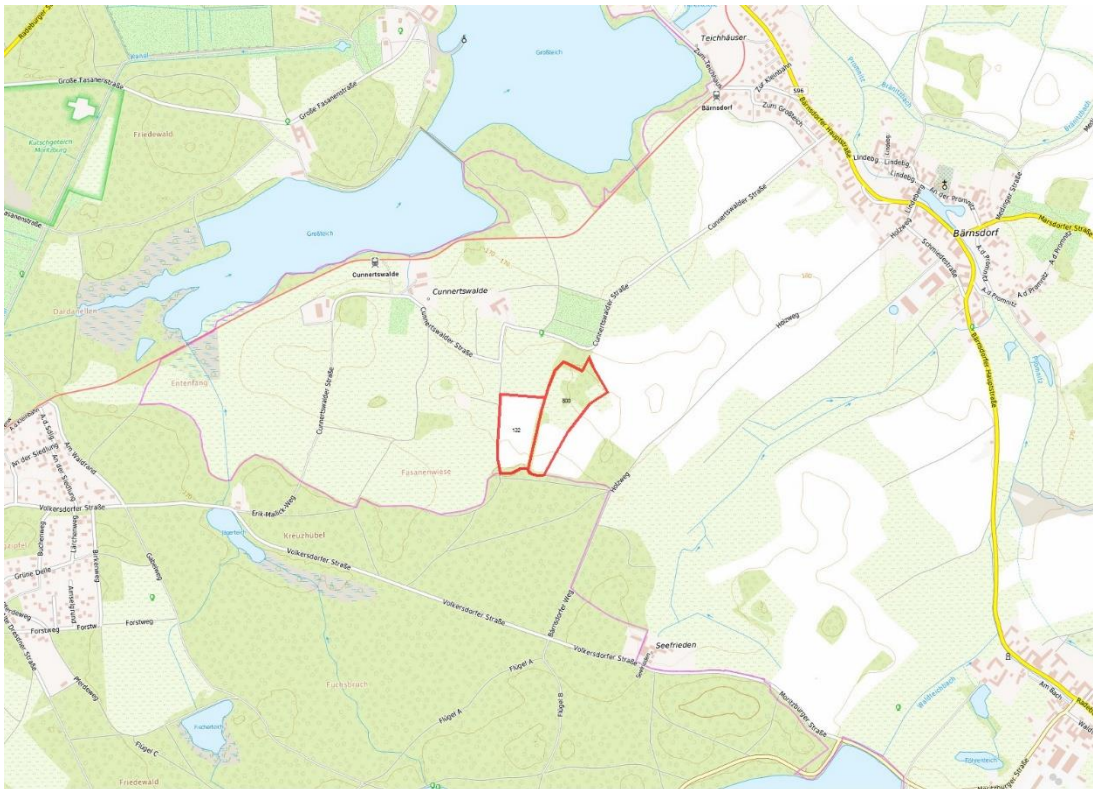
### Luftbild



© Bundesamt für Kartographie und Geodäsie (2021). Datenquellen: [http://sg.geodatenzentrum.de/web\\_public/Datenquellen\\_TopPlus.pdf](http://sg.geodatenzentrum.de/web_public/Datenquellen_TopPlus.pdf); Lageskizze

### Top-Karte





© Bundesamt für Kartographie und Geodäsie (2021), Datenquellen: [http://sg.geodatenzentrum.de/web\\_public/Datenquellen\\_TopPlus.pdf](http://sg.geodatenzentrum.de/web_public/Datenquellen_TopPlus.pdf), Lageskizze

## Übersicht



Gemarkungsgrenzen Basis © Ämter für Geoinformation und Vermessung der Länder Mecklenburg-Vorpommern, Niedersachsen, Brandenburg, Berlin, Sachsen-Anhalt, Sachsen, Thüringen; Geobasisdaten © Geobasis-DE / BKG (2021), Nutzungsbedingungen: [http://sg.geodatenzentrum.de/web\\_public/nutzungsbedingungen.pdf](http://sg.geodatenzentrum.de/web_public/nutzungsbedingungen.pdf), © Geobasis-DE / BKG 2016 (Daten verändert), [www.bkg.bund.de](http://www.bkg.bund.de), Lageskizze

## Übersicht



## WEITERE DATEIEN

Flurstücksliste

Ausschreibungsbedingungen