

Ackerland bei Schwichtenberg

Mecklenburg-Vorpommern, Mecklenburgische Seenplatte

OBJEKTDATEN

Objekt-Nr.:	MS71-1800-054320
Bundesland:	Mecklenburg-Vorpommern
Kreis:	Mecklenburgische Seenplatte
Gemeinde:	Galenbeck
Gemarkung:	Schwichtenberg
Objektart:	Acker und Grünland
Größe:	3,4138 ha
Orientierungswert (Pacht):	nach Gebot

Ausschreibung endet am 11.05.2021, um 08:00 Uhr

OBJEKTBESCHREIBUNG KURZ

Ausgeschrieben werden zwei landwirtschaftliche Flurstücke mit einer Gesamtgröße von ca. 3,1045 ha Ackerland, ca. 0,0772 ha Ödland und ca. 0,2321 ha sonstige Fläche in der Gemarkung Schwichtenberg. Das Ackerland hat eine durchschnittliche Bonität von ca. 22 Bodenpunkten.

Die Flächen werden zur Pacht angeboten und sind ab dem 01.10.2021 pachtfrei. Die Verpachtung erfolgt für einen Zeitraum von 3 Jahren und beginnt am 01.10.2021.

ANSPRECHPARTNER

BVVG - Landesniederlassung
Mecklenburg-Vorpommern
Frau Anne Lonskowski
Tel.: 0385 6434-289

ADRESSE FÜR GEBOTE

BVVG - Ausschreibungsbüro
Postschließfach 55 01 34
10371 Berlin
Tel.: 030-4432 1099
Fax: 030-4432 1210
gebote@bvvg.de

LAGEBESCHREIBUNG

Schwichtenberg liegt ca. 11 km östlich von Friedland. In der Nähe befinden sich die Friedländer Wiesen.

Die Ausschreibungsflächen liegen nördlich der Ortslage. Der Faule Graben liegt nördlich der Flächen.

OBJEKTbeschreibung

Ausgeschrieben werden zwei landwirtschaftliche Flurstücke mit einer Gesamtgröße von ca. 3,1045 ha Ackerland, ca. 0,0772 ha Ödland und ca. 0,2321 ha sonstige Fläche in der Gemarkung Schwichtenberg. Das Ackerland hat eine durchschnittliche Bonität von ca. 22 Bodenpunkten.

Die Flächen werden zur Pacht angeboten und sind ab dem 01.10.2021 pachtfrei. Die Verpachtung erfolgt für einen Zeitraum von 3 Jahren und beginnt am 01.10.2021.

Erweiterte Objektbeschreibung

Die Katasterangaben stimmen teilweise nicht mit dem Feldblockkataster überein. Als Datengrundlage diente das Feldblockkataster. Die Flächenangaben wurden gemäß Nutzungsart aus dem Feldblockkataster ermittelt.

Die Ausschreibungsflächen sind Bestandteil einer Bewirtschaftungseinheit.

Für die Flurstücksgrößen, die Flächenangaben zu den einzelnen Nutzungsarten, deren Bonität und die Bewirtschaftungsmöglichkeit wird keine Gewähr übernommen.

Da die Flurstücke an die Ortslage grenzen, werden einige Teilflächen von angrenzenden Eigentümern vertragslos genutzt. Es können Überbauungen vorhanden sein. Auf dem Flurstück 5/1 befindet sich ein Wall mit Bäumen und Sträuchern, die das Ackerland von der Ortslage abgrenzen.

Zuwegung zu der Fläche

Eine öffentliche Zuwegung ist nicht vorhanden. Die Zuwegung zu den Flächen ist vom Bieter eigenständig vor Ort zu klären.

Grundbuch / Leitungsrechte

Das Grundbuch ist lastenfrei. Leitungen sind nicht erkennbar.

Naturschutz / Biotope

Die Flurstücke befinden sich (teilweise) im Vogelschutzgebiet "Großes Landgrabental, Galenbecker und Putzärer See".

Der Schutzstatus ist zu beachten.

Weitere Informationen

Die Flächen sind jagdlich in die örtliche Jagdgenossenschaft eingegliedert.

Bitte beachten Sie unsere Ausschreibungsbedingungen.

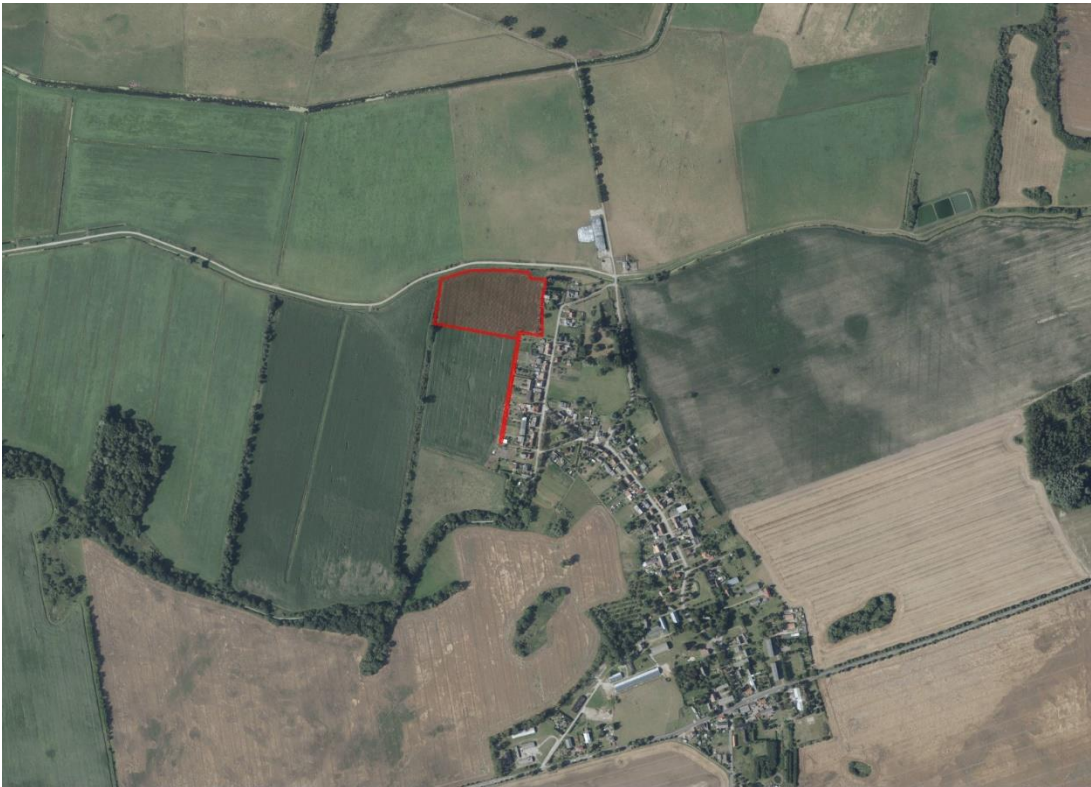


Blick auf das Ackerland



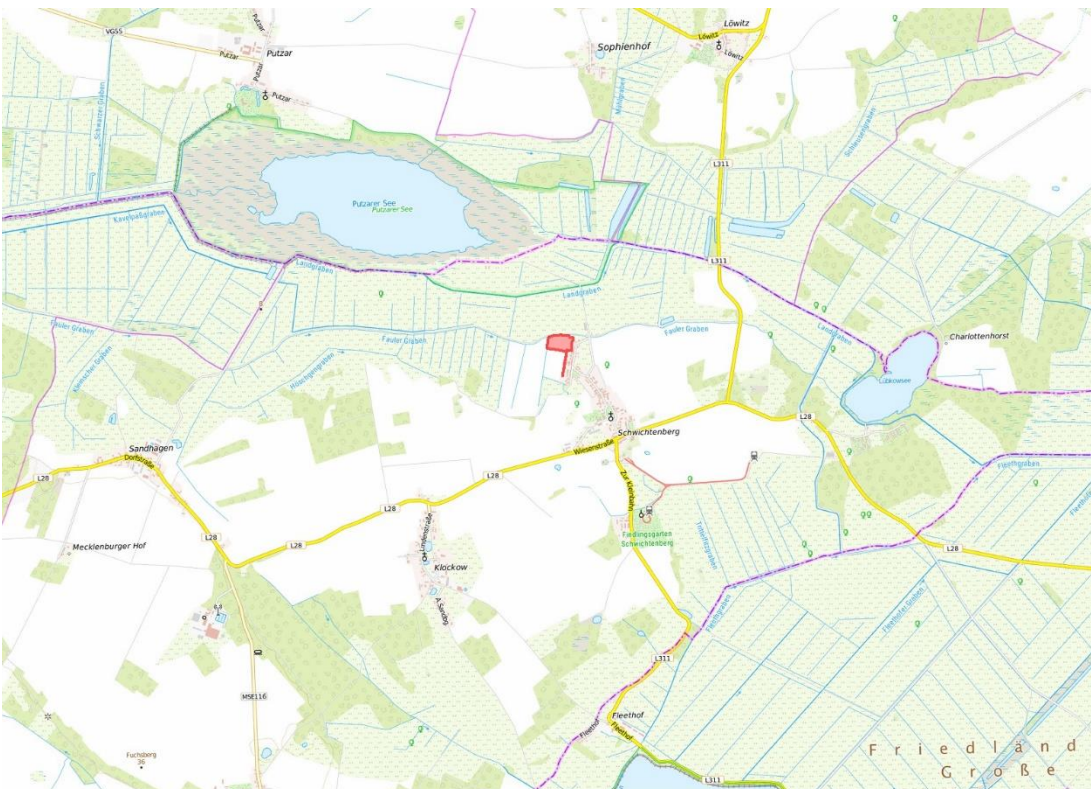
Geobasisdaten: © GeoBasis-DE / BKG (2021). Nutzungsbedingungen: http://sg.geodatenzentrum.de/web_public/nutzungsbedingungen.pdf. Lageskizze

Ausschreibungslos



Geobasisdaten: © GeoBasis-DE / BKG (2021). Nutzungsbedingungen: http://sg.geodatenzentrum.de/web_public/nutzungsbedingungen.pdf. Lageskizze

Luftbild II



© Bundesamt für Kartographie und Geodäsie (2021). Datenquellen: http://sg.geodatenzentrum.de/web_public/Datenquellen_TopPlus.pdf. Lageskizze

Übersicht



WEITERE DATEIEN

Flurstücksliste

Ausschreibungsbedingungen