

## Grünland in Massenhausen an der Dorfstraße

Thüringen, Hildburghausen

### OBJEKTDATEN

<b>Objekt-Nr.:</b>	SD69-1800-018221
<b>Bundesland:</b>	Thüringen
<b>Kreis:</b>	Hildburghausen
<b>Gemeinde:</b>	Straufhain
<b>Gemarkung:</b>	Massenhausen
<b>Objektart:</b>	Acker und Grünland
<b>Größe:</b>	2,9527 ha
<b>Orientierungswert (Kauf):</b>	nach Gebot

**Ausschreibung endet am 31.05.2021, um 08:00 Uhr**

### OBJEKTBESCHREIBUNG KURZ

Ausgeschrieben wird ein Flurstück in der Gemarkung Massenhausen der Gemeinde Straufhain mit einer Gesamtgröße von 2,9527 ha. Davon sind ca. 2,2945 ha Grünland bei einer durchschnittlichen Bonität von 42, ca. 0,5247 ha Ackerland bei einer durchschnittlichen Bonität von 29 sowie ca. 0,1335 ha sonstige Flächen (Holzungen, Gräben etc.). Das Grundstück grenzt an eine öffentlich gewidmete Straße. Die Fläche ist ab 01.10.2021 pachtfrei. Die Ausschreibung erfolgt nur zum Verkauf.

### ANSPRECHPARTNER

BVVG - Landesniederlassung  
Sachsen/Thüringen  
Frau Susann Trän  
Tel.: 0351 25787-19

### ADRESSE FÜR GEBOTE

BVVG - Ausschreibungsbüro  
Postschließfach 55 01 34  
10371 Berlin  
Tel.: 030-4432 1099  
Fax: 030-4432 1210  
gebote@bvvg.de

### LAGEBESCHREIBUNG

Massenhausen ist ein Ortsteil von Straufhain im Landkreis Hildburghausen in Thüringen. Massenhausen liegt östlich von Eishausen direkt an der Grenze zu Bayern. Die Südlage der Vorgebirgslandschaft bedingt eine klimatisch verbesserte Lage. Massenhausen erreicht man über die Kreisstraße von Eishausen aus oder in Richtung Bad Rodach über Adelhausen und Lempertshausen (Bayern). Von Lempertshausen bis Massenhausen sind es knapp 2 km.

## OBJEKTbeschreibung

Ausgeschrieben wird ein Flurstück in der Gemarkung Massenhausen der Gemeinde Straufhain mit einer Gesamtgröße von 2,9527 ha. Davon sind ca. 2,2945 ha Grünland bei einer durchschnittlichen Bonität von 42, ca. 0,5247 ha Ackerland bei einer durchschnittlichen Bonität von 29 sowie ca. 0,1335 ha sonstige Flächen (Holzungen, Gräben etc.). Das Grundstück grenzt an eine öffentlich gewidmete Straße. Die Fläche ist ab 01.10.2021 pachtfrei. Die Ausschreibung erfolgt nur zum Verkauf.

### Erweiterte Objektbeschreibung

- Mehr Informationen finden Sie in der Flurstücksliste.
- Die ausgewiesenen Flächenangaben erfolgen ausschließlich für Zwecke der unverbindlichen Groborientierung. Wegen der tatsächlichen Flächengröße, der jeweiligen Nutzungsart sowie der Bewirtschaftungsmöglichkeit übernimmt die BVVG keine Gewähr.

### Erschließungssituation

Das ausschreibungsgegenständliche Flurstück ist im Außenbereich nach § 35 BauGB belegen. Es grenzt direkt an die Massenhäuser Dorfstraße. Ein Befahren kann jedoch nicht zugesichert werden. Weitere Erschließungen sind nicht vorhanden bzw. nicht bekannt. Für eventuell erforderliche Wegebenutzungen und -vereinbarungen zur Erreichbarkeit der Fläche hat der Erwerber selbst zu sorgen. Der Erwerber stellt die Verkäuferin im Zusammenhang mit der eventuell fehlenden gesicherten Zuwegung von allen Ansprüchen frei und verzichtet auf die Geltendmachung etwaiger eigener Ansprüche.

### Belastungen im Grundbuch

- Die Abteilungen II und III des betreffenden Grundbuchs sind lastenfrei.
- Eventuelle Dienstbarkeiten, die nach den gesetzlichen Bestimmungen noch einzutragen sind, sind vom Erwerber der Flächen ohne Anrechnung auf das Kaufgebot als nicht wertmindernd zu übernehmen.

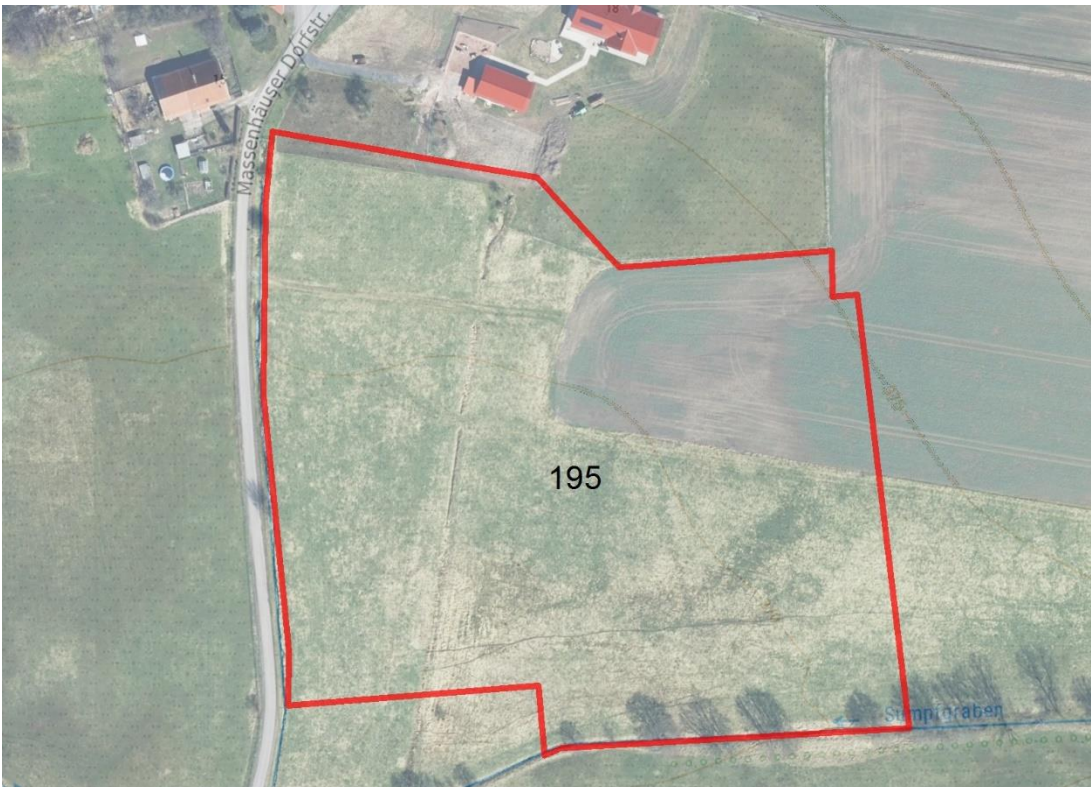
### Weitere Informationen

- Das ausgeschriebene Flurstück ist noch bis zum Ablauf des 30.09.2021 verpachtet. Die jährlichen Pachteinnahmen betragen EUR 492,15. Der Pachtvertrag ist vom Erwerber bis zu dessen Ablauf zu übernehmen.
- Wir weisen darauf hin, dass beim Verkauf von landwirtschaftlichen Flächen die Genehmigung nach dem Grundstücksverkehrsgesetz bei der zuständigen Landesbehörde einzuholen ist. Die Verkäuferin übernimmt keine Gewähr, dass eine solche Genehmigung durch die zuständige Behörde erteilt wird.
- Die BVVG behält sich vor, den Umfang und die Zusammensetzung des Ausschreibungsloses bei Vorliegen bzw. Geltendmachung von (Rück-) Übertragungsansprüchen und/oder Vorkaufsrechten von Gebietskörperschaften zu reduzieren.



© Bundesamt für Kartographie und Geodäsie (2021). Datenquellen: [http://sg.geodatenzentrum.de/web\\_public/Datenquellen\\_TopPlus.pdf](http://sg.geodatenzentrum.de/web_public/Datenquellen_TopPlus.pdf).  
Geobasisdaten. © GeoBasis-DE / BKG (2021). Nutzungsbedingungen: [http://sg.geodatenzentrum.de/web\\_public/nutzungsbedingungen.pdf](http://sg.geodatenzentrum.de/web_public/nutzungsbedingungen.pdf). © GeoBasis-DE / BKG 2018 (Daten verändert). [www.bkg.bund.de](http://www.bkg.bund.de). Lageskizze

## Übersicht Ausschreibungsobjekt



© Bundesamt für Kartographie und Geodäsie (2021). Datenquellen: [http://sg.geodatenzentrum.de/web\\_public/Datenquellen\\_TopPlus.pdf](http://sg.geodatenzentrum.de/web_public/Datenquellen_TopPlus.pdf).  
Geobasisdaten. © GeoBasis-DE / BKG (2021). Nutzungsbedingungen: [http://sg.geodatenzentrum.de/web\\_public/nutzungsbedingungen.pdf](http://sg.geodatenzentrum.de/web_public/nutzungsbedingungen.pdf). © GeoBasis-DE / BKG 2018 (Daten verändert). [www.bkg.bund.de](http://www.bkg.bund.de). Lageskizze

## Flurst. 195 Gemarkung Massenhausen



## WEITERE DATEIEN

Flurstücksliste

Ausschreibungsbedingungen