



Kleinstflächen in Meineweh

Sachsen-Anhalt, Burgenlandkreis

OBJEKTDATEN

Objekt-Nr.:	AM84-1800-169020
Bundesland:	Sachsen-Anhalt
Kreis:	Burgenlandkreis
Gemeinde:	Meineweh
Gemarkung:	Meineweh
Objektart:	Acker und Grünland
Größe:	2,8197 ha
Orientierungswert (Kauf):	nach Gebot

Ausschreibung endet am 10.05.2021, um 08:00 Uhr

OBJEKTBESCHREIBUNG KURZ

In den Gemarkung Meineweh bieten wir 2,1706 ha Ackerland (Ø AZ ca. 55 Bodenpunkte) sowie 0,1230 ha Grünland (Ø GRZ ca. 51 Bodenpunkte) und 0,5261 ha andere Nutzungsarten zum Kauf an.

ANSPRECHPARTNER

BVVG - Landesniederlassung Sachsen-
Anhalt
Frau Kirsten Sauer
Tel.: 0391 5373-631

ADRESSE FÜR GEBOTE

BVVG - Ausschreibungsbüro
Postschließfach 55 01 34
10371 Berlin
Tel.: 030-4432 1099
Fax: 030-4432 1210
gebote@bvvg.de

LAGEBESCHREIBUNG

Die Gemeinde Meineweh liegt im Süden des Burgenlandkreises und gehört zur Verbandsgemeinde Wethautal. Die Flächen dieses Ausschreibungsloses befinden sich in Streulage bei den Orten Meineweh, Thierbach und Weickelsdorf.



OBJEKTbeschreibung

In den Gemarkung Meineweh bieten wir 2,1706 ha Ackerland (Ø AZ ca. 55 Bodenpunkte) sowie 0,1230 ha Grünland (Ø GRZ ca. 51 Bodenpunkte) und 0,5261 ha andere Nutzungsarten zum Kauf an.

Weitere Informationen

Die Flächen des Ausschreibungsobjektes befinden sich im Bereich des Planfeststellungsverfahrens für die Höchstspannungsleitung SuedOstLink (Abschnitt 2A).

Grundbuchstand

Die Bodenverwertungs- und -verwaltungs GmbH ist als Eigentümerin der Grundstücke im Grundbuch eingetragen.

In Abteilung II des Grundbuchs sind folgende Rechte Dritter dinglich gesichert:

- für das Flurstück 35/1 in der Flur 3 der Gemarkung Meineweh
Leitungsrecht zu Windenergieanlagen für die SoWiTec new energy 4 GmbH & Co. KG
Vormerkung zur Sicherung des Anspruches auf Bestellung einer beschränkten persönlichen Dienstbarkeit für die Nordea Bank Danmark A/S

Dinglich gesicherte Rechte Dritter sind vom Käufer ohne Anrechnung auf den Kaufpreis zu übernehmen und weiterhin zu dulden. Dies gilt auch für nachträglich bekanntwerdende Lasten und Beschränkungen (sogenannte Altleitungen).

Schutzgebiete

Folgende Flurstücke liegen im Naturpark "Saale-Unstrut-Triasland":

Gemarkung: Meineweh, Flur: 2, Flurstück: 106

Gemarkung: Meineweh, Flur: 3, Flurstück: 35/1

Gemarkung: Meineweh, Flur: 6, Flurstücke: 1/9, 1/25, 9/9, 9/11, 9/30, 9/31, 28, 44, 50 und 51

Die naturschutzrechtlichen Belange sowie daraus resultierende Bewirtschaftungsauflagen sind einzuhalten.

Verpachtung

Die ausgeschriebenen Flächen sind Bestandteil von zwei Landpachtverträgen.

Der Pachtvertrag für die nachstehenden Flurstücke endet am 30.09.2021:

Gemarkung: Meineweh, Flur: 2, Flurstücke: 1/107, 106 und 137

Gemarkung: Meineweh, Flur: 3, Flurstücke: 4, 17/34, und 35/1

Gemarkung: Meineweh, Flur: 6, Flurstücke: 1/9, 1/25, 9/9, 9/11, 9/30, 28 und 44

Gemarkung: Meineweh, Flur: 10, Flurstück: 46

Die folgenden Flurstücke sind noch bis zum 30.09.2022 verpachtet:

Gemarkung: Meineweh, Flur: 6, Flurstücke: 9/31, 50 und 51

Kaufvertrag

In den abzuschließenden Kaufvertrag werden Regelungen infolge einer Umnutzung zur Errichtung von Anlagen für erneuerbare Energien oder für die Errichtung von Funk-,



Sende- oder vergleichbaren Anlagen aufgenommen. Des Weiteren behalten wir uns vor, für den Fall einer Nutzungsänderung (insbesondere Bebauung) im Kaufvertrag eine Nachbewertungsklausel ebenfalls für einen Zeitraum von 10 Jahren aufzunehmen und diese vertragliche Regelung mit Eintragung einer Rückauflassungsvormerkung dinglich zu sichern.



Bild 1

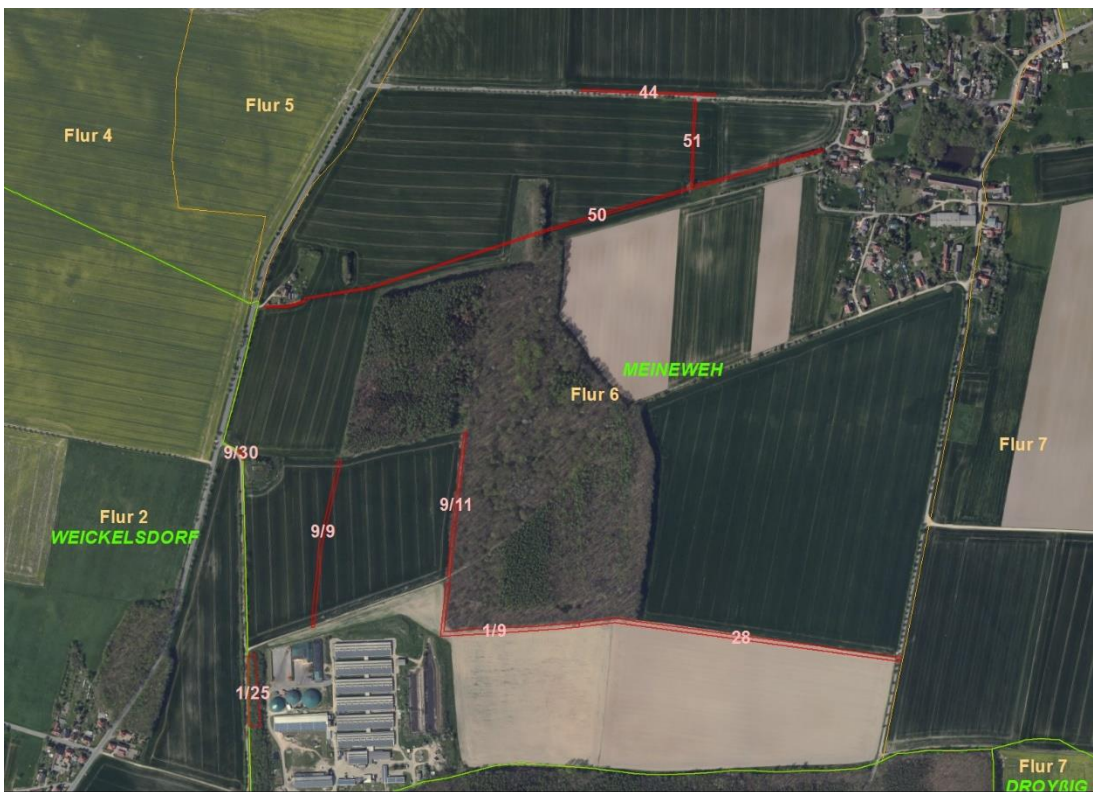


Bild 2



Gemarkungsgrenzen Basis: © Ämter für Geoinformation und Vermessung der Länder Mecklenburg-Vorpommern, Niedersachsen, Brandenburg, Berlin, Sachsen-Anhalt, Sachsen, Thüringen.
Geobasisdaten: © GeoBasis-DE / BKG (2021), Nutzungsbedingungen: http://sg.geodatenzentrum.de/web_public/nutzungsbedingungen.pdf. © GeoBasis-DE / BKG 2018 (Daten verändert), www.bkg.bund.de, Lageskizze

Bild 3



Gemarkungsgrenzen Basis: © Ämter für Geoinformation und Vermessung der Länder Mecklenburg-Vorpommern, Niedersachsen, Brandenburg, Berlin, Sachsen-Anhalt, Sachsen, Thüringen.
Geobasisdaten: © GeoBasis-DE / BKG (2021), Nutzungsbedingungen: http://sg.geodatenzentrum.de/web_public/nutzungsbedingungen.pdf. © GeoBasis-DE / BKG 2018 (Daten verändert), www.bkg.bund.de, Lageskizze

Bild 4



Gemarkungsgrenzen Basis: © Ämter für Geoinformation und Vermessung der Länder Mecklenburg-Vorpommern, Niedersachsen, Brandenburg, Berlin, Sachsen-Anhalt, Sachsen, Thüringen.
Geobasisdaten: © GeoBasis-DE / BKG (2021). Nutzungsbedingungen: http://sg.geodatenzentrum.de/web_public/nutzungsbedingungen.pdf. © GeoBasis-DE / BKG 2018 (Daten verändert), www.bkg.bund.de. Lageskizze

Bild 5

WEITERE DATEIEN

Flurstücksliste

Ausschreibungsbedingungen