



Landwirtschaftsflächen bei Mobendorf - Los I beschränkt

Sachsen, Mittelsachsen

OBJEKTDATEN

Objekt-Nr.:	SD22-1800-065220
Bundesland:	Sachsen
Kreis:	Mittelsachsen
Gemeinde:	Striegistal
Gemarkung:	Mobendorf
Objektart:	Acker und Grünland
Größe:	10,0903 ha
Orientierungswert (Pacht):	3.200 EUR/Jahr

Ausschreibung endet am 17.05.2021, um 08:00 Uhr

OBJEKTBESCHREIBUNG KURZ

Das Ausschreibungsobjekt wird für einen beschränkten Bieterkreis zur Verpachtung ausgeschrieben. Das Objekt hat eine Gesamtgröße von insgesamt 10,0903 ha, wovon 3,5467 ha Ackerland mit einer durchschnittlichen Bonität von 51 BP und 3,5467 ha Grünland mit einer durchschnittlichen Bonität von 44 BP sind. Die Flächen sind bis zum 30.09.2021 verpachtet. Die Flächen sind in Mobendorf. Zu erreichen sind die Objektflächen über die Kreisstraßen K8207/K8217 sowie über die anliegenden Ortsstraßen und Wege. Weitergehende Information entnehmen Sie bitte dem Punkt "Erweiterte Objektbeschreibung".

ANSPRECHPARTNER

BVVG - Landesniederlassung
Sachsen/Thüringen
Herr Udo Baran
Tel.: 0351 25787-69

ADRESSE FÜR GEBOTE

BVVG - Ausschreibungsbüro
Postschließfach 55 01 34
10371 Berlin
Tel.: 030-4432 1099
Fax: 030-4432 1210
gebote@bvvg.de

LAGEBESCHREIBUNG

Mobendorf ist ein Ortsteil der sächsischen Gemeinde Striegistal im Landkreis Mittelsachsen. Die Gemeinde liegt im Erzgebirgsvorland genau in der Mitte des Freistaates Sachsen zwischen den Großstädten Dresden, Chemnitz und Leipzig. Nah an Striegistal liegt etwa 15 km östlich die Stadt Mittweida, rund 15 km südlich die Stadt Döbeln und 17 km nordwestlich die Kreisstadt Freiberg. In Berbersdorf vereinigen sich die Kleine und die Große Striegis zur Striegis, deren Wasser in Niederstriegis in die Freiburger Mulde fließt.

OBJEKTbeschreibung

Das Ausschreibungsobjekt wird für einen beschränkten Bieterkreis zur Verpachtung ausgeschrieben. Das Objekt hat eine Gesamtgröße von insgesamt 10,0903 ha, wovon 3,5467 ha Ackerland mit einer durchschnittlichen Bonität von 51 BP und 3,5467 ha Grünland mit einer durchschnittlichen Bonität von 44 BP sind. Die Flächen sind bis zum 30.09.2021 verpachtet. Die Flächen sind in Mobendorf. Zu erreichen sind die Objektflächen über die Kreisstraßen K8207/K8217 sowie über die anliegenden Ortsstraßen und Wege. Weitergehende Information entnehmen Sie bitte dem Punkt "Erweiterte Objektbeschreibung".

Teilnehmerkreis

An beschränkten Ausschreibungen können landwirtschaftliche Betriebe folgender Betriebsformen teilnehmen:

- Betriebe mit mehr als 0,5 VE je ha Gesamtbetriebsfläche im Jahresdurchschnitt (Vorjahr)
- Spezialisierte Gartenbaubetriebe (Allgemeine betriebswirtschaftliche Ausrichtung - BWA - Nr. 2 des Klassifizierungsschemas der EG)
- Spezialisierte Dauerkulturbetriebe (Allgemeine betriebswirtschaftliche Ausrichtung - BWA - Nr. 3 des Klassifizierungsschemas der EG)
- Weideviehbetriebe mit Schafen, Ziegen u.a. (Allgemeine betriebswirtschaftliche Ausrichtung - BWA - Nr. 48 des Klassifizierungsschemas der EG)
- Betriebe, die nach der in der „Verordnung (EG) Nr. 834/2007 des Rates vom 28. Juni 2007 über die ökologische / biologische Produktion und Kennzeichnung von ökologischen / biologischen Erzeugnissen ...“ (Abl. Nr. L 189 vom 20. Juli 2007, S. 1) arbeiten und sich einem Kontrollverfahren nach den im zugehörigen EG-Folgerecht festgelegten Kriterien unterziehen.
- Junglandwirte, die einen landwirtschaftlichen Betrieb vor nicht mehr als 10 Jahren übernommen bzw. gegründet haben und
 - unter 40 Jahre alt sind und
 - landwirtschaftliche Einzelunternehmer sind und
 - einen Abschluss einer landwirtschaftlichen Fachschule oder einen gleich- bzw. höherwertigen Abschluss in einem Agrarberuf haben.

oder

- Junglandwirte, die zum ersten Mal die Einrichtung eines landwirtschaftlichen Betriebes planen und
 - unter 40 Jahre alt sind und
 - einen Abschluss einer landwirtschaftlichen Fachschule oder einen gleich- bzw. höherwertigen Abschluss in einem Agrarberuf haben und
 - ein von der zuständigen Landesbehörde bestätigtes Betriebskonzept haben, das berechnete Aussicht hat, in Form eines Einzelunternehmens erfolgreich realisiert zu werden.

Die teilnehmenden Betriebe müssen zum Nachweis ihrer Teilnahmeberechtigung ein von der zuständigen Stelle des Landes unterzeichnetes Formblatt dem Gebot beilegen. Dieses Formblatt finden Sie in den Ausschreibungsbedingungen.

Erweiterte Objektbeschreibung

Das Ausschreibungsobjekt wird zur Verpachtung ausgeschrieben. Bei Zuschlag zur Verpachtung wird mit dem zukünftigen Pächter ein Pachtvertrag vom 01.10.2021 bis zum 30.09.2026 (5 Jahre) abgeschlossen.

Nach Auskunft der Gemeinde Striegistal befinden sich die Grundstücke im Außenbereich gem. § 35 BauGB. Eine Teilfläche von ca. 650 m² aus dem Flurstück 85/4 dient als Zufahrt und ist teilweise Bestandteil der dort vorhandenen Wohnbaufläche.

Erschließungssituation

Das Objekt ist über öffentliche Straßen und Feldwege erschlossen. Für eventuell erforderliche Wegebenutzungen und -vereinbarungen zur Erreichbarkeit der Fläche hat der Pächter selbst zu sorgen.

Planungsstand

Außenbereich (§ 35 BauGB),

Nutzungsmöglichkeit für den Pächter

landwirtschaftliche Nutzung

Umwelt/ Altlasten

Der Verpächterin sind keine Umwelt und Altlasten bekannt.

Naturschutz

Das Pachtobjekt befindet sich im Landschaftsschutzgebiet Mulden- und Chemnitztal". Der Pächter verpflichtet sich, die Schutzgebietsverordnungen bei der Bewirtschaftung der Flächen zu berücksichtigen.

Weitere Informationen

Die BVVG Bodenverwertungs- und -verwaltungs GmbH ist im Grundbuch als Eigentümerin eingetragen. Sofern dinglich gesicherte Rechte für Versorgungsunternehmen etc. bestehen, wird sie der Pächter dulden und übernehmen. Das gilt auch für nachträglich bekanntwerdende Lasten und Beschränkungen.

Belastungen im Grundbuch

- **Flurstücke 134/4 und 172/5 der Gemarkung Mobendorf betreffend:**
- Abt. II, laufende Nummer 11 der Eintragungen zu lfd.-Nr. 79 der betroffenen Grundstücke im Bestandsverzeichnis:
Freileitungsrecht für die bestehende 110-kV-Freileitung Anschluss Freiberg/West) für envia Mitteldeutsche Energie AG, Chemnitz
-
- Abt. II, laufende Nummer 12 der Eintragungen zu lfd.-Nr. 77 der betroffenen Grundstücke im Bestandsverzeichnis:
Freileitungsrecht für die bestehende 110-kV-Freileitung Anschluss Freiberg/West) für envia Mitteldeutsche Energie AG, Chemnitz
- Die Belastungen sind vom Pächter zu übernehmen.
- Die Abteilung III des Grundbuchs ist lastenfrei.
- Für nachträglich bekannt werdende Lasten und Beschränkungen, die nach den gesetzlichen Bestimmungen noch einzutragen sind, sind vom Pächter als nicht wertmindernd mit zu übernehmen.
-

Die Ausschreibung des Objektes erfolgt nach Gebot. Unter dem Punkt "Service" können Sie sich über Höchstgebote beendeter Ausschreibungen informieren.

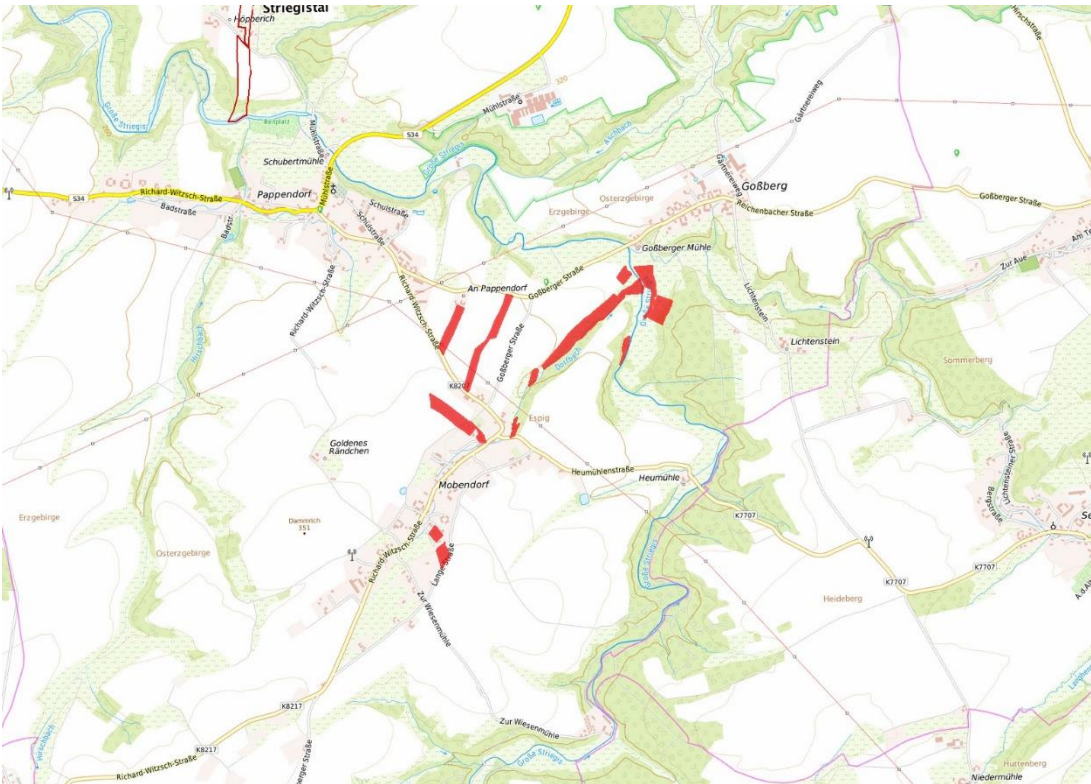


Die Flächenaufteilung erfolgt ausschließlich zur Groborientierung. Wegen der tatsächlichen Flächengröße, der jeweiligen Nutzungsart sowie der Bewirtschaftungsmöglichkeiten übernimmt die Verpächterin keine Gewähr.



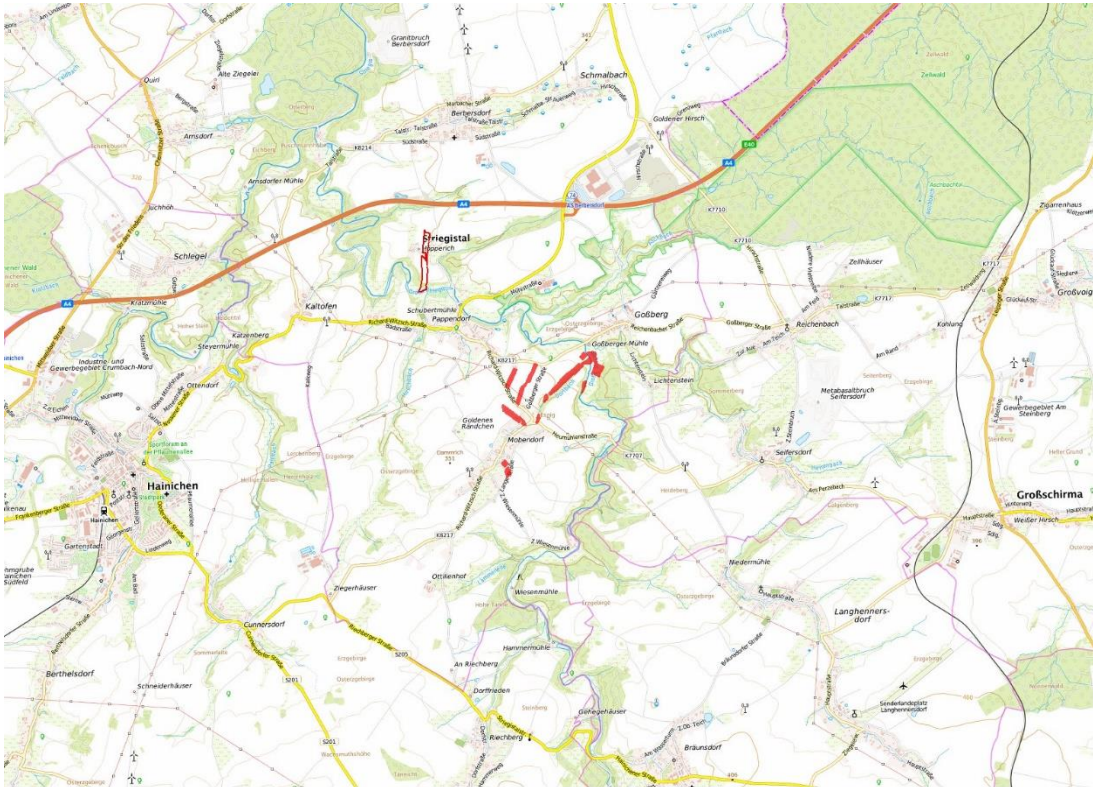
Geobasisdaten: © GeoBasis-DE / BKG (2021). Nutzungsbedingungen: http://sg.geodatenzentrum.de/web_public/nutzungsbedingungen.pdf. Lageskizze

Objektübersicht



© Bundesamt für Kartographie und Geodäsie (2021). Datenquellen: http://sg.geodatenzentrum.de/web_public/Datenquellen_TopPlus.pdf. Lageskizze

Lage der Flurstücke



© Bundesamt für Kartographie und Geodäsie (2021), Datenquellen: http://sg.geodatenzentrum.de/web_public/Datenquellen_TopPlus.pdf, Lageskizze

Anfahrtsskizze

WEITERE DATEIEN

Flurstücksliste

Ausschreibungsbedingungen