



## Landwirtschaftsflächen bei Mobendorf - Los II beschränkt

Sachsen, Mittelsachsen

### OBJEKTDATEN

<b>Objekt-Nr.:</b>	SD22-1800-065320
<b>Bundesland:</b>	Sachsen
<b>Kreis:</b>	Mittelsachsen
<b>Gemeinde:</b>	Striegistal
<b>Gemarkung:</b>	Mobendorf
<b>Objektart:</b>	Acker und Grünland
<b>Größe:</b>	15,2008 ha
<b>Orientierungswert (Kauf):</b>	307.200 EUR
<b>Orientierungswert (Pacht):</b>	7.365 EUR/Jahr

**Ausschreibung endet am 17.05.2021, um 08:00 Uhr**

### OBJEKT BESCHREIBUNG KURZ

Das Ausschreibungsobjekt wird alternativ und im Teilnehmerkreis beschränkt zum Verkauf und zur Verpachtung ausgeschrieben. Das Objekt hat eine Gesamtgröße von insgesamt 15,2008 ha, wovon 14,2924 ha Ackerland mit einer durchschnittlichen Bonität von 54 BP und 0,2884 ha Grünland mit einer durchschnittlichen Bonität von 48 BP. Die Flächen sind bis zum 30.09.2021 verpachtet. Zu erreichen sind die Objektflächen über die Kreisstraßen K8207/K8217 sowie über die anliegenden Ortsstraßen und Wege. Weitergehende Info's entnehmen Sie bitte dem Punkt "Erweiterte Objektbeschreibung".

### ANSPRECHPARTNER

BVVG - Landesniederlassung  
Sachsen/Thüringen  
Herr Udo Baran  
Tel.: 0351 25787-69

### ADRESSE FÜR GEBOTE

BVVG - Ausschreibungsbüro  
Postschließfach 55 01 34  
10371 Berlin  
Tel.: 030-4432 1099  
Fax: 030-4432 1210  
gebote@bvvg.de

### LAGEBESCHREIBUNG

Mobendorf ist ein Ortsteil der sächsischen Gemeinde Striegistal im Landkreis Mittelsachsen. Die Gemeinde liegt im Erzgebirgsvorland genau in der Mitte des Freistaates Sachsen zwischen den Großstädten Dresden, Chemnitz und Leipzig. Nah an Striegistal liegt etwa 15 km östlich die Stadt Mittweida, rund 15 km südlich die Stadt Döbeln und 17 km nordwestlich die Kreisstadt Freiberg. In Berbersdorf vereinigen sich die Kleine und die Große Striegis zur Striegis, deren Wasser in Niederstriegis in die Freiburger Mulde fließt.

## OBJEKTBE SCHREIBUNG

Das Ausschreibungsobjekt wird alternativ und im Teilnehmerkreis beschränkt zum Verkauf und zur Verpachtung ausgeschrieben. Das Objekt hat eine Gesamtgröße von insgesamt 15,2008 ha, wovon 14,2924 ha Ackerland mit einer durchschnittlichen Bonität von 54 BP und 0,2884 ha Grünland mit einer durchschnittlichen Bonität von 48 BP. Die Flächen sind bis zum 30.09.2021 verpachtet. Zu erreichen sind die Objektflächen über die Kreisstraßen K8207/K8217 sowie über die anliegenden Ortsstraßen und Wege. Weitergehende Info's entnehmen Sie bitte dem Punkt "Erweiterte Objektbeschreibung".

### Teilnehmerkreis

#### **An beschränkten Ausschreibungen können landwirtschaftliche Betriebe folgender Betriebsformen teilnehmen:**

- Betriebe mit mehr als 0,5 VE je ha Gesamtbetriebsfläche im Jahresdurchschnitt (Vorjahr)
- Spezialisierte Gartenbaubetriebe (Allgemeine betriebswirtschaftliche Ausrichtung - BWA - Nr. 2 des Klassifizierungsschemas der EG)
- Spezialisierte Dauerkulturbetriebe (Allgemeine betriebswirtschaftliche Ausrichtung - BWA - Nr. 3 des Klassifizierungsschemas der EG)
- Weideviehbetriebe mit Schafen, Ziegen u.a. (Allgemeine betriebswirtschaftliche Ausrichtung - BWA - Nr. 48 des Klassifizierungsschemas der EG)
- Betriebe, die nach der in der „Verordnung (EG) Nr. 834/2007 des Rates vom 28. Juni 2007 über die ökologische / biologische Produktion und Kennzeichnung von ökologischen / biologischen Erzeugnissen ...“ (Abl. Nr. L 189 vom 20. Juli 2007, S. 1) arbeiten und sich einem Kontrollverfahren nach den im zugehörigen EG-Folgerecht festgelegten Kriterien unterziehen.
- Junglandwirte, die einen landwirtschaftlichen Betrieb vor nicht mehr als 10 Jahren übernommen bzw. gegründet haben und
  - unter 40 Jahre alt sind und
  - landwirtschaftliche Einzelunternehmer sind und
  - einen Abschluss einer landwirtschaftlichen Fachschule oder einen gleich- bzw. höherwertigen Abschluss in einem Agrarberuf haben.

oder

- Junglandwirte, die zum ersten Mal die Einrichtung eines landwirtschaftlichen Betriebes planen und
  - unter 40 Jahre alt sind und
  - einen Abschluss einer landwirtschaftlichen Fachschule oder einen gleich- bzw. höherwertigen Abschluss in einem Agrarberuf haben und
  - ein von der zuständigen Landesbehörde bestätigtes Betriebskonzept haben, das berechtigte Aussicht hat, in Form eines Einzelunternehmens erfolgreich realisiert zu werden.

**Die teilnehmenden Betriebe müssen zum Nachweis ihrer Teilnahmeberechtigung ein von der zuständigen Stelle des Landes unterzeichnetes Formblatt dem Gebot beilegen. Dieses Formblatt finden Sie in den Ausschreibungsbedingungen.**

### **Erweiterte Objektbeschreibung**

Das Ausschreibungsobjekt wird zum Verkauf und zur Verpachtung ausgeschrieben. Bei Zuschlag zur Verpachtung wird mit dem zukünftigen Pächter ein Pachtvertrag vom 01.10.2021 bis zum 30.09.2025 (4 Jahre) abgeschlossen.



Nach Auskunft der Gemeinde Striegistal befinden sich die Grundstücke im Außenbereich gem. § 35 BauGB.

### **Erschließungssituation**

Das Objekt ist über öffentliche Straßen und Feldwege erschlossen. Für eventuell erforderliche Wegebenutzungen und -vereinbarungen zur Erreichbarkeit der Fläche hat der Käufer/Pächter selbst zu sorgen.

### **Planungsstand**

Außenbereich (§ 35 BauGB),

### **Nutzungsmöglichkeit für den Käufer/Pächter**

landwirtschaftliche Nutzung

### **Umwelt/ Altlasten**

Der Verkäuferin/Verpächterin sind keine Umwelt und Altlasten bekannt.

### **Naturschutz**

Das Kauf-/Pachtobjekt befindet sich im Landschaftsschutzgebiet "Mulden- und Chemnitztal". Der Käufer/Pächter verpflichtet sich, die Schutzgebietsverordnungen bei der Bewirtschaftung der Flächen zu berücksichtigen.

### **Weitere Informationen**

Die BVVG Bodenverwertungs- und -verwaltungs GmbH ist im Grundbuch als Eigentümerin eingetragen. Sofern dinglich gesicherte Rechte für Versorgungsunternehmen etc. bestehen, wird sie der Käufer/Pächter dulden und übernehmen. Das gilt auch für nachträglich bekanntwerdende Lasten und Beschränkungen.

Die ausgeschriebenen Flurstücke sind noch bis zum 30.09.2021 verpachtet. Die jährlichen Pachteinahmen betragen ca. EUR 7.000,00. Der Pachtvertrag ist von dem eventuellen Erwerber der Flächen bis zu dessen Ablauf zu übernehmen.

### **Belastungen im Grundbuch**

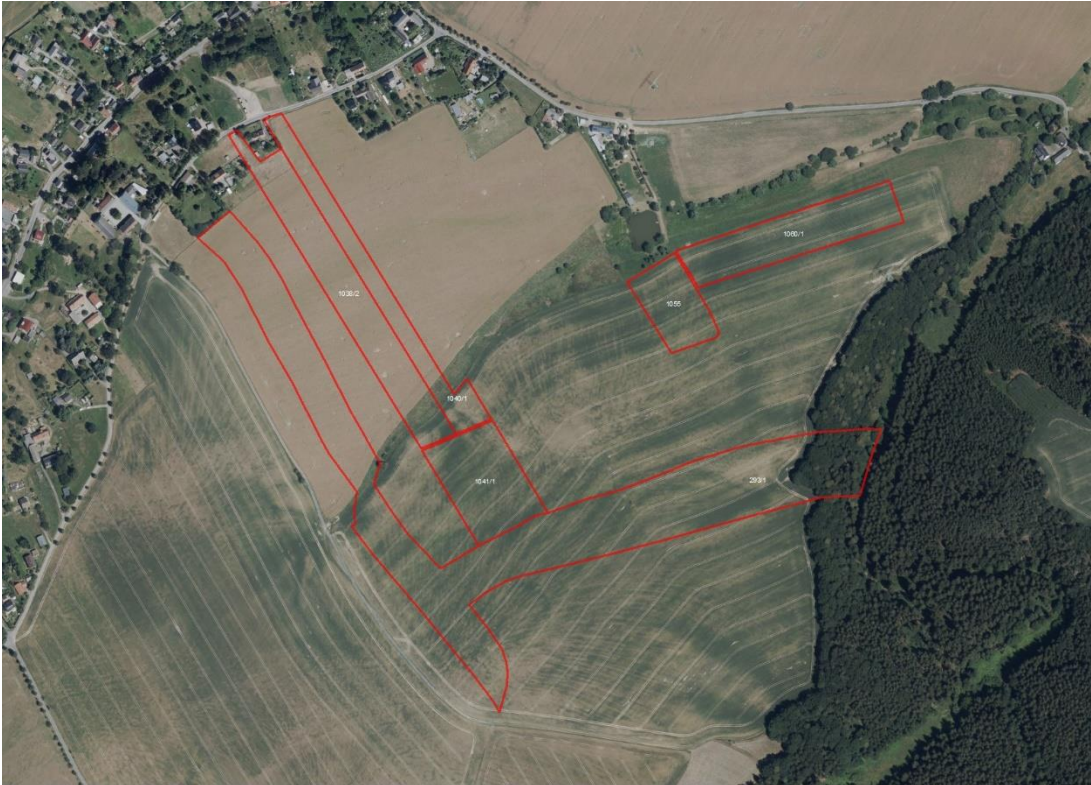
- **Flurstücke 1038/2 und 1040/1 sowie 1060/1 der Gemarkung Mobendorf betreffend:**
- Abt. II, laufende Nummer 13 der Eintragungen zu lfd.-Nr. 33, 71 der betroffenen Grundstücke im Bestandsverzeichnis:  
Recht, ein Mittelspannungskabel unterirdisch zu verlegen, zu betreiben, zu unterhalten, Instand zu setzen und zu erneuern und Flurstücke zu begehen und zu befahren sowie einer Einwirkungsbeschränkung) für envia Mitteldeutsche Energie AG, Chemnitz
- 
- Abt. II, laufende Nummer 11 der Eintragungen zu lfd.-Nr. 36 der betroffenen Grundstücke im Bestandsverzeichnis:  
Freileitungsrecht für die bestehende 110-kV-Freileitung Anschluss Freiberg/West) für envia Mitteldeutsche Energie AG, Chemnitz
- Die Belastungen sind vom Käufer/Pächter zu übernehmen.

- Die Abteilung III des Grundbuchs ist lastenfrei.
- Für nachträglich bekannt werdende Lasten und Beschränkungen, die nach den gesetzlichen Bestimmungen noch einzutragen sind, sind vom Käufer/Pächter als nicht wertmindernd mit zu übernehmen.

• Die Ausschreibung des Objektes erfolgt nach Gebot. Unter dem Punkt "Service" können Sie sich über Höchstgebote beendeter Ausschreibungen informieren.

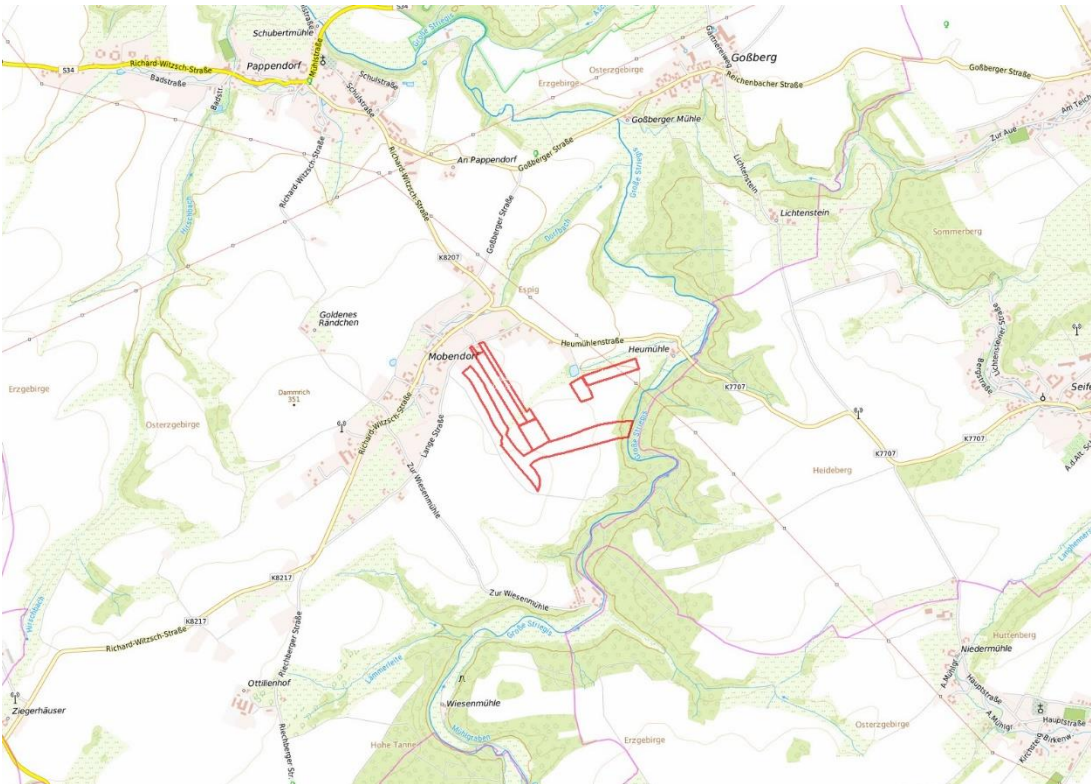
Die Flächenaufteilung erfolgt ausschließlich zur Groborientierung. Wegen der tatsächlichen Flächengröße, der jeweiligen Nutzungsart sowie der Bewirtschaftungsmöglichkeiten übernimmt die Verkäuferin/Verpächterin keine Gewähr.





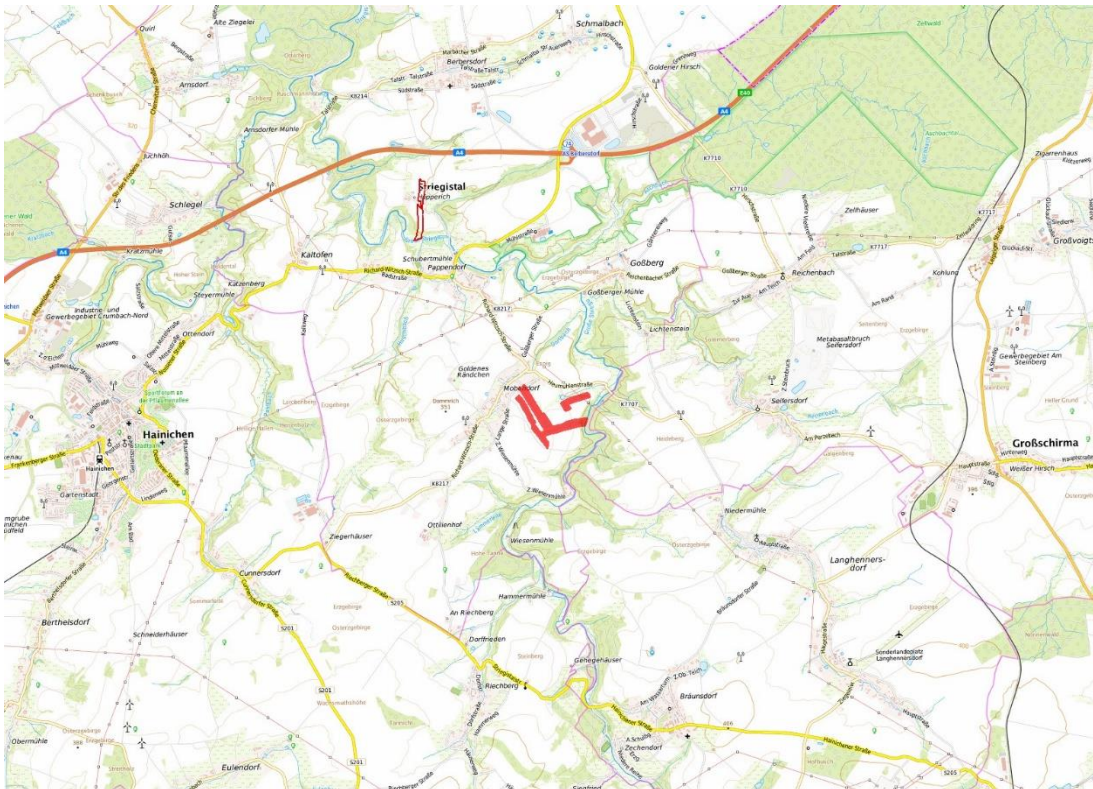
Geobasisdaten: © GeoBasis-DE / BKG (2021). Nutzungsbedingungen: [http://sg.geodatenzentrum.de/web\\_public/nutzungsbedingungen.pdf](http://sg.geodatenzentrum.de/web_public/nutzungsbedingungen.pdf). Lageskizze

## Ovjektübersicht



© Bundesamt für Kartographie und Geodäsie (2021). Datenquellen: [http://sg.geodatenzentrum.de/web\\_public/Datenquellen\\_TopPlus.pdf](http://sg.geodatenzentrum.de/web_public/Datenquellen_TopPlus.pdf). Lageskizze

## Lageplan



© Bundesamt für Kartographie und Geodäsie (2021), Datenquellen: [http://sg.geodatenzentrum.de/web\\_public/Datenquellen\\_TopPlus.pdf](http://sg.geodatenzentrum.de/web_public/Datenquellen_TopPlus.pdf), Lageskizze

Anfahrtsskizze

## WEITERE DATEIEN

Flurstücksliste

Ausschreibungsbedingungen