



## Landwirtschaftsflächen bei Lunzenau

Sachsen, Mittelsachsen

### OBJEKTDATEN

<b>Objekt-Nr.:</b>	SD22-1800-066720
<b>Bundesland:</b>	Sachsen
<b>Kreis:</b>	Mittelsachsen
<b>Gemeinde:</b>	Lunzenau, Stadt
<b>Gemarkung:</b>	Lunzenau
<b>Objektart:</b>	Acker und Grünland
<b>Größe:</b>	8,8296 ha
<b>Orientierungswert (Pacht):</b>	nach Gebot

**Ausschreibung endet am 17.05.2021, um 08:00 Uhr**

### OBJEKTBESCHREIBUNG KURZ

Das Ausschreibungsobjekt wird zur Verpachtung ausgeschrieben. Das Objekt hat eine Gesamtgröße von insgesamt 8,8296 ha, wovon 7,7496 ha Ackerland mit einer durchschnittlichen Bonität von 59 BP und 0,8850 ha Grünland mit einer durchschnittlichen Bonität von 44 BP. Die Flächen sind bis zum 30.09.2021 verpachtet. Die ausschreibungsgegenständlichen Flächen befinden sich südlich der Stadt Lunzenau und östlich der Ortschaft Arnsdorf. Zu erreichen sind die Objektflächen über die Kreisstraße K8260. Weiteres entnehmen Sie bitte über den Punkt "Erweiterte Objektbeschreibung".

### ANSPRECHPARTNER

BVVG - Landesniederlassung  
Sachsen/Thüringen  
Herr Udo Baran  
Tel.: 0351 25787-69

### ADRESSE FÜR GEBOTE

BVVG - Ausschreibungsbüro  
Postschließfach 55 01 34  
10371 Berlin  
Tel.: 030-4432 1099  
Fax: 030-4432 1210  
gebote@bvvg.de

### LAGEBESCHREIBUNG

Lunzenau ist eine sächsische Kleinstadt im Landkreis Mittelsachsen. Die Stadt befindet sich im Mittelsächsischen Granulitgebirge, direkt an der Zwickauer Mulde. Die Kleinstadt Lunzenau ist ungefähr 25 km westlich von Mittweida, ca. 25 km nordwestlich der Stadt Chemnitz und rund 65 km von Leipzig entfernt. Die Kreisstraße K8260 verbindet die Ortschaft Arnsdorf nach Lunzenau, worüber das Verkaufsobjekt zu erreichen ist. Des Weiteren befindet sich ca. 5 km westlich der Kleinstadt Lunzenau die Bundesautobahn A 72, Anschlussstelle "Penig".



## OBJEKTBE SCHREIBUNG

Das Ausschreibungsobjekt wird zur Verpachtung ausgeschrieben. Das Objekt hat eine Gesamtgröße von insgesamt 8,8296 ha, wovon 7,7496 ha Ackerland mit einer durchschnittlichen Bonität von 59 BP und 0,8850 ha Grünland mit einer durchschnittlichen Bonität von 44 BP. Die Flächen sind bis zum 30.09.2021 verpachtet. Die ausschreibungsgegenständlichen Flächen befinden sich südlich der Stadt Lunzenau und östlich der Ortschaft Arnsdorf. Zu erreichen sind die Objektflächen über die Kreisstraße K8260. Weiteres entnehmen Sie bitte über den Punkt "Erweiterte Objektbeschreibung".

### **Erweiterte Objektbeschreibung**

Das Ausschreibungsobjekt wird zur Verpachtung ausgeschrieben. Bei Zuschlag zur Verpachtung wird mit dem zukünftigen Pächter ein Pachtvertrag vom 01.10.2021 bis zum 30.09.2025 (4 Jahre) abgeschlossen.

Nach Auskunft der Stadt Lunzenau befinden sich die Grundstücke im Außenbereich gem. § 35 BauGB.

### **Erschließungssituation**

Das Objekt ist über öffentliche Straßen und Feldwege erschlossen. Für eventuell erforderliche Wegebenutzungen und -vereinbarungen zur Erreichbarkeit der Fläche hat der Pächter selbst zu sorgen.

### **Planungsstand**

Außenbereich (§ 35 BauGB),

### **Nutzungsmöglichkeit für den Pächter**

landwirtschaftliche Nutzung

### **Umwelt/ Altlasten**

Der Verpächterin sind keine Umwelt und Altlasten bekannt.

### **Naturschutz**

Das Pachtobjekt befindet sich im Landschaftsschutzgebiet Mulden- und Chemnitztal". Der Pächter verpflichtet sich, die Schutzgebietsverordnungen bei der Bewirtschaftung der Flächen zu berücksichtigen.

### **Weitere Informationen**

Die BVVG Bodenverwertungs- und -verwaltungs GmbH ist im Grundbuch als Eigentümerin eingetragen. Sofern dinglich gesicherte Rechte für Versorgungsunternehmen etc. bestehen, wird sie der Pächter dulden und übernehmen. Das gilt auch für nachträglich bekanntwerdende Lasten und Beschränkungen.

### **Belastungen im Grundbuch**

Das Grundbuch ist in Abteilung II und III lastenfrei..

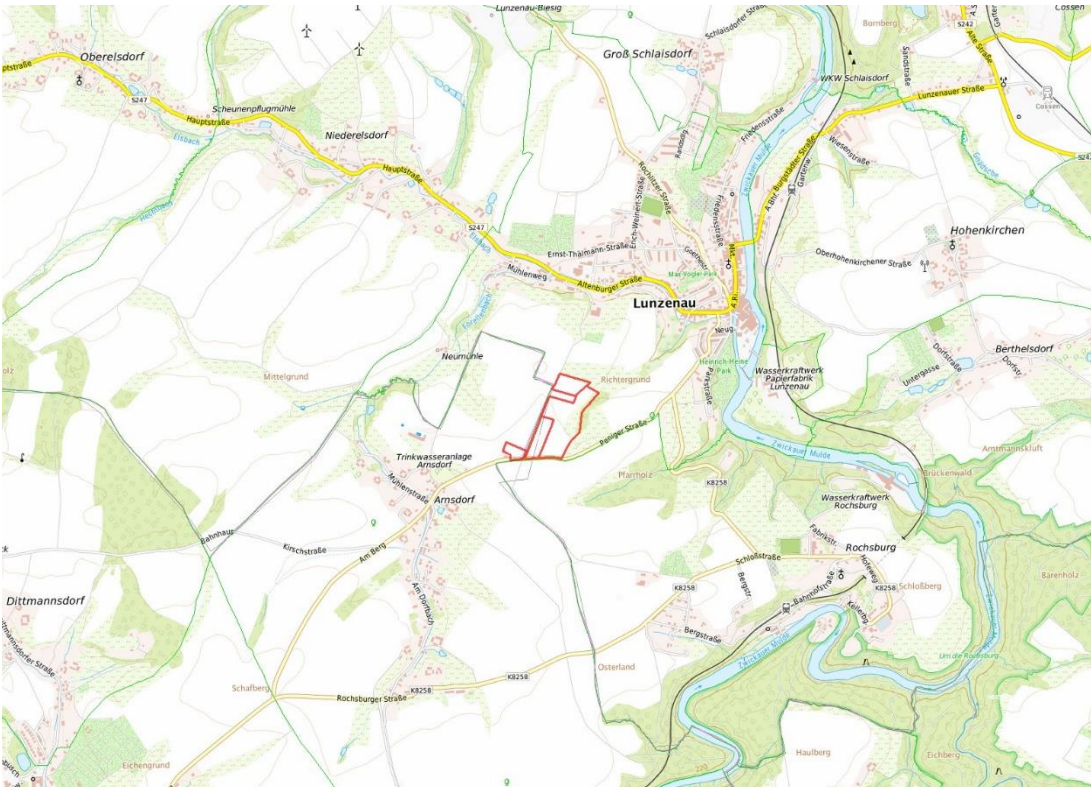
Für nachträglich bekannt werdende Lasten und Beschränkungen, die nach den gesetzlichen Bestimmungen noch einzutragen sind, sind vom Käufer als nicht wertmindernd mit zu übernehmen.

Die Ausschreibung des Objektes erfolgt nach Gebot. Unter dem Punkt "Service" können Sie sich über Höchstgebote beendeter Ausschreibungen informieren. Die Flächenaufteilung erfolgt ausschließlich zur Groborientierung. Wegen der tatsächlichen Flächengröße, der jeweiligen Nutzungsart sowie der Bewirtschaftungsmöglichkeiten übernimmt die Verkäuferin keine Gewähr.



Gemarkungsgrenzen Basis: © Ämter für Geoinformation und Vermessung der Länder Mecklenburg-Vorpommern, Niedersachsen, Brandenburg, Berlin, Sachsen-Anhalt, Sachsen, Thüringen.  
Geobasisdaten: © GeoBasis-DE / BKG (2021), Nutzungsbedingungen: [http://sg.geodatenzentrum.de/web\\_public/nutzungsbedingungen.pdf](http://sg.geodatenzentrum.de/web_public/nutzungsbedingungen.pdf). © GeoBasis-DE / BKG 2018 (Daten verändert), [www.bkg.bund.de](http://www.bkg.bund.de), Lageskizze

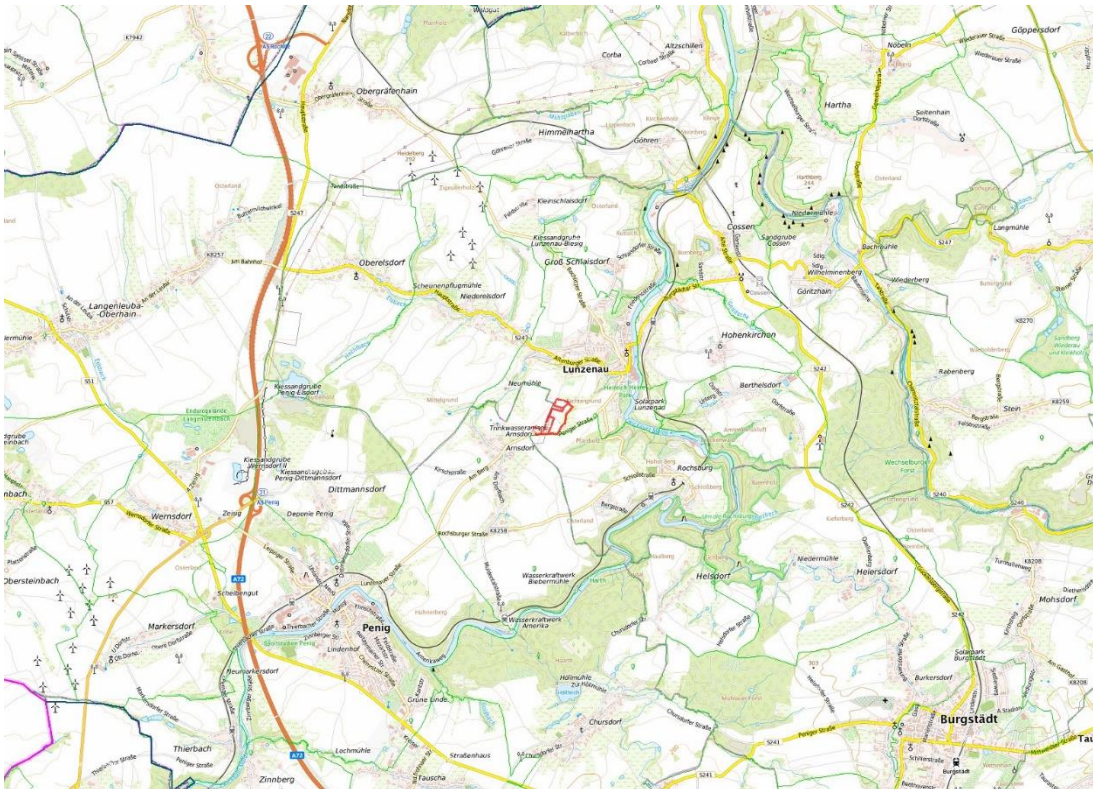
## Objektübersicht



Gemarkungsgrenzen Basis: © Ämter für Geoinformation und Vermessung der Länder Mecklenburg-Vorpommern, Niedersachsen, Brandenburg, Berlin, Sachsen-Anhalt, Sachsen, Thüringen.  
© Bundesamt für Kartographie und Geodäsie (2021), Datenquellen: [http://sg.geodatenzentrum.de/web\\_public/Datenquellen\\_TopPlus.pdf](http://sg.geodatenzentrum.de/web_public/Datenquellen_TopPlus.pdf). © GeoBasis-DE / BKG 2018 (Daten verändert), [www.bkg.bund.de](http://www.bkg.bund.de), Lageskizze

## Lageplan





Gemarkungsgrenzen Basis: © Amt für Geoinformation und Vermessung der Länder Mecklenburg-Vorpommern, Niedersachsen, Brandenburg, Berlin, Sachsen-Anhalt, Sachsen, Thüringen.  
© Bundesamt für Kartographie und Geodäsie (2021). Datenquellen: [http://sg.geodatenzentrum.de/web\\_public/Datenquellen\\_TopPlus.pdf](http://sg.geodatenzentrum.de/web_public/Datenquellen_TopPlus.pdf), © GeoBasis-DE / BKG 2018 (Daten verändert), www.bkg.bund.de, Lageskizze

## Anfahrtsskizze

## WEITERE DATEIEN

Flurstücksliste

Ausschreibungsbedingungen