

Flächen östlich von Zabitz

Sachsen-Anhalt, Anhalt-Bitterfeld

OBJEKTDATEN

Objekt-Nr.:	AM82-3800-002421
Bundesland:	Sachsen-Anhalt
Kreis:	Anhalt-Bitterfeld
Gemeinde:	Osternienburger Land
Gemarkung:	Großpaschleben, ...
Objektart:	Acker und Grünland, Wald
Größe:	7,2214 ha
Orientierungswert (Kauf):	nach Gebot

Ausschreibung endet am 17.05.2021, um 08:00 Uhr

OBJEKTBSCHREIBUNG KURZ

Ausschreibung von 2 Flurstücken im Bereich eines ehemaligen Kiessandtagebaus. Bei den Flächen handelt es sich um 4,4756 ha lichten Waldbestand (aufgeforstete Tagebaufläche), 0,3931 ha Acker (durchschnittliche AZ 87), 2,2529 ha Unland und 0,0998 ha Wasser. Die Ackerfläche wird von Dritten vertraglos genutzt.

ANSPRECHPARTNER

BVVG - Landesniederlassung Sachsen-
Anhalt
Herr Rüdiger Fiedler
Tel.: 0391 5373-664

ADRESSE FÜR GEBOTE

BVVG - Ausschreibungsbüro
Postschließfach 55 01 34
10371 Berlin
Tel.: 030-4432 1099
Fax: 030-4432 1210
gebote@bvvg.de

LAGEBSCHREIBUNG

Zabitz und Großpaschleben sind Ortsteile der Gemeinde Osternienburger Land im Landkreis Anhalt-Bitterfeld, Sachsen-Anhalt. Zabitz liegt ca. 4 km nordwestlich von Köthen (Anhalt) und ca. 20 km südwestlich von Dessau-Roßlau. Das Ausschreibungsobjekt liegt ca. 1,5 km östlich von Zabitz, nahe der Bahnlinie von Köthen nach Magdeburg (s. Karten).

OBJEKTDESCHEIBUNG

Ausschreibung von 2 Flurstücken im Bereich eines ehemaligen Kiessandtagebaus. Bei den Flächen handelt es sich um 4,4756 ha lichten Waldbestand (aufgeforstete Tagebaufläche), 0,3931 ha Acker (durchschnittliche AZ 87), 2,2529 ha Unland und 0,0998 ha Wasser. Die Ackerfläche wird von Dritten vertraglos genutzt.

Bewerber nach § 3 Absätze 5 und/oder 8 AusglLeistG sowie Bewerber nach § 3 Abs. 5 in Verbindung mit Abs. 8 AusglLeistG (Kombinationsberechtigte) haben Vorrang vor sonstigen Bewerbern und reichen ihre vollständigen Unterlagen gemäß Punkt 5.3 der Ausschreibungsbedingungen zum Ausschreibungsschluss ein. **In diesem Zusammenhang verpflichten sich die Bewerber zum Miterwerb der nicht begünstigten Flächenanteile des Verkaufsloses zum aktuellen Marktwert. Es wird ausdrücklich darauf hingewiesen, dass der Kaufpreis für die Nichtholzungsflächen deutlich über dem anteiligen Holzungspreis nach dem EALG liegt.**

Flächenausstattung

<u>Gesamtfläche:</u>	<u>7,2214 ha</u>
davon	
Forsten u. Holzungen:	4,4756 ha
Ackerland:	0,3931 ha
Unland:	2,2529 ha
Wasser:	0,0998 ha

Eine detaillierte Flächenliste steht als PDF-Datei zum Download bereit.

Weitere Informationen

Auf dem Flurstück 1096 der Flur 1 von Großpaschleben stockt jüngere Kiefer, auf dem Flurstück 35/3 der Flur 2 von Zabitz jüngere Kiefer sowie Weide. Der Waldbestand ist insgesamt stark abgängig. Auf dem Flurstück 1096 befindet sich eine Blöße von ca. 1,52 ha. Die Beräumung der Flächen und die Wiederaufforstung sind vom Käufer zu tragen.

Bei der Unlandfläche handelt es sich überwiegend um Sukzessionsflächen mit Strauchschicht.

Die beiden ausgeschriebenen Flurstücke sind im Altlastenkataster des Landkreises Anhalt-Bitterfeld als Bestandteil einer Altlastverdachtsfläche (ALVF) erfasst, welche aktuell unter der Nr. 20521 und der Bezeichnung „Ablagerung Quermark, Zabitz im Kataster registriert ist. Hierbei handelt es sich um eine Teilfläche der ehemaligen Kiessandgrube des VEB Natursteinkombinat Halle. Bei Nutzungsänderungen ist die untere Bodenschutzbehörde zu beteiligen.

Nach Mitteilung der Kommune werden die ausgeschriebenen Flächen im Entwurf des Flächennutzungsplans (FNP) als geschützter Landschaftbestandteil geführt.

Auf dem Ausschreibungsobjekt wurden von Dritten 2 kleine Hütten ohne Genehmigung der Verkäuferin errichtet.

Das Ausschreibungsobjekt umschließt ein Grundstück mit einer größeren Wasserfläche, das sich in Dritteigentum befindetet. Der Zugang zu diesem Grundstück über das Ausschreibungsobjekt ist vom Käufer weiterhin zu dulden und ggf. vertraglich zu regeln.

Wegen der tatsächlichen Flächengrößen, Beschaffenheit, Nutzungsarten und deren Bonität sowie der Bewirtschaftungsmöglichkeiten übernimmt die BVVG keine Gewähr.

Kaufvertrag

In den abzuschließenden Kaufvertrag werden Regelungen infolge einer Umnutzung zur Errichtung von Anlagen für erneuerbare Energien oder für die Errichtung von Funk-, Sende- oder vergleichbaren Anlagen aufgenommen (siehe Ausschreibungsbedingungen).

Des Weiteren behalten wir uns vor, für den Fall einer Nutzungsänderung (insbesondere Bebauung) im Kaufvertrag eine Nachbewertungsklausel ebenfalls für einen Zeitraum von 10 Jahren aufzunehmen und diese vertragliche Regelung mit Eintragung einer Rückauflassungsvormerkung dinglich zu sichern. Für Verkäufe nach dem AusglLeistG gelten die gesetzlichen Fristen.



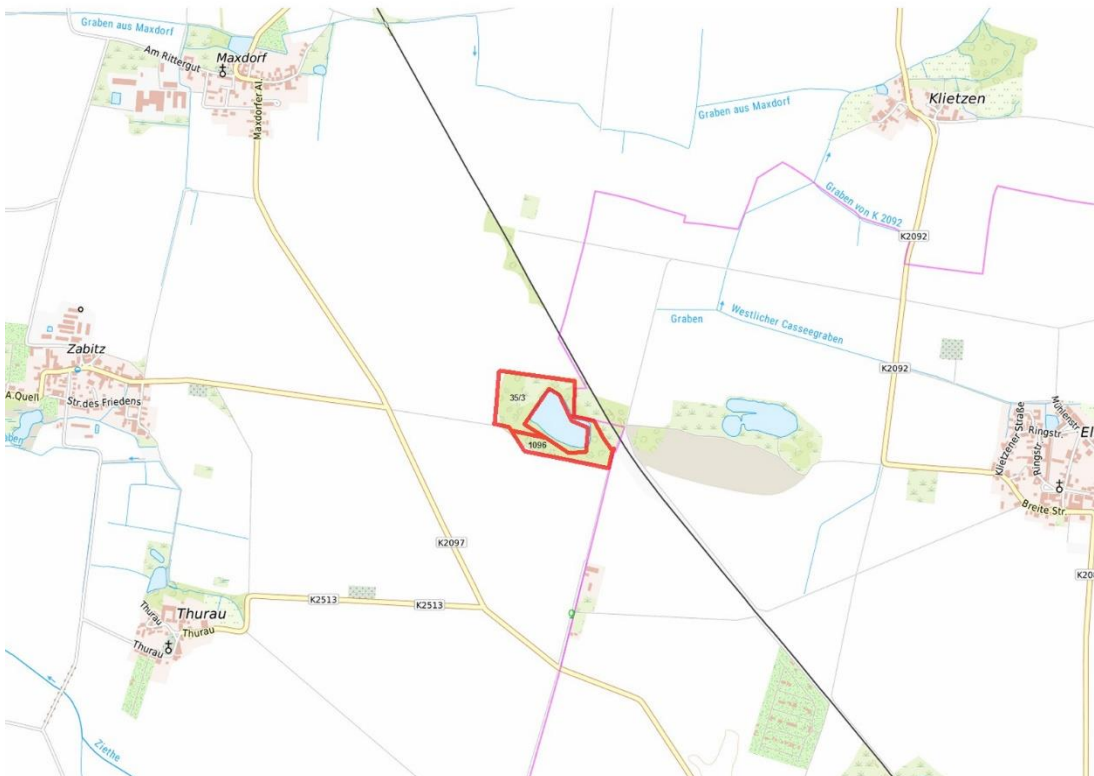
Geobasisdaten: © GeoBasis-DE / BKG (2021). Nutzungsbedingungen: http://sg.geodatenzentrum.de/web_public/nutzungsbedingungen.pdf. © GeoBasis-DE / BKG 2018 (Daten verändert), www.bkg.bund.de; Lageskizze

Gmk. Großpaschleben, Flur 1, FS 1096 u. Gmk. Zabitz, Flur 2, FS 35/3



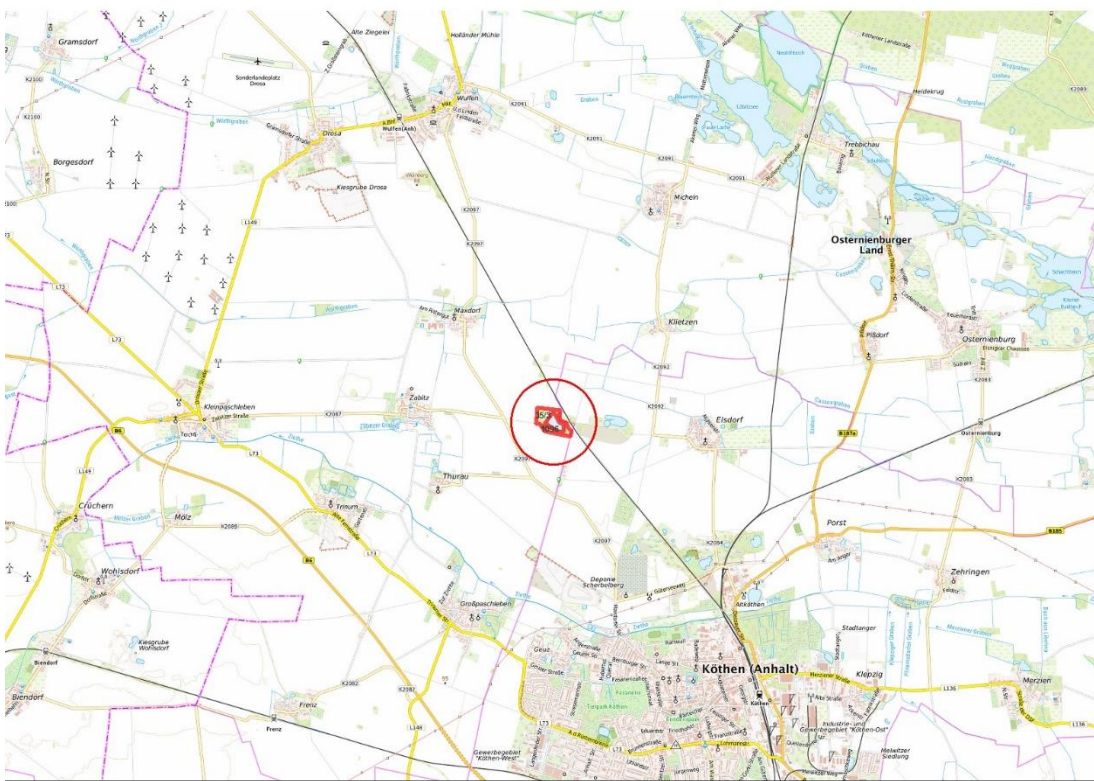
Geobasisdaten: © GeoBasis-DE / BKG (2021). Nutzungsbedingungen: http://sg.geodatenzentrum.de/web_public/nutzungsbedingungen.pdf. © GeoBasis-DE / BKG 2018 (Daten verändert), www.bkg.bund.de; Lageskizze

Luftbildübersicht



© Bundesamt für Kartographie und Geodäsie (2021), Datenquellen: http://sg.geodatenzentrum.de/web_public/Datenquellen_TopPlus.pdf, © GeoBasis-DE / BKG 2018 (Daten verändert), www.bkg.bund.de, Lageskizze

Lageplan



© Bundesamt für Kartographie und Geodäsie (2021), Datenquellen: http://sg.geodatenzentrum.de/web_public/Datenquellen_TopPlus.pdf, © GeoBasis-DE / BKG 2018 (Daten verändert), www.bkg.bund.de, Lageskizze

Übersichtskarte



WEITERE DATEIEN

Flurstücksliste

Ausschreibungsbedingungen