



Agrarland in Breitungen (Los 2) - beschränkt

Sachsen-Anhalt, Mansfeld-Südharz

OBJEKTDATEN

Objekt-Nr.:	AM87-1800-115620
Bundesland:	Sachsen-Anhalt
Kreis:	Mansfeld-Südharz
Gemeinde:	Südharz
Gemarkung:	Breitungen
Objektart:	Acker und Grünland
Größe:	13,8037 ha
Orientierungswert (Pacht):	6.512,00 EUR/Jahr

Ausschreibung endet am 10.05.2021, um 08:00 Uhr

OBJEKTBESCHREIBUNG KURZ

Das Ausschreibungsobjekt besteht aus 9,7897 ha Ackerland (Ø AZ 55), 3,7940 ha Grünland (Ø GZ 46) und 0,2200 ha sonstige Fläche. Die ab 01.10.2021 pachtfreien Flächen werden für einen beschränkten Bieterkreis zur Verpachtung für fünf Jahre ausgeschrieben. Weitere Informationen erhalten Sie in den Ausschreibungsbedingungen.

ANSPRECHPARTNER

BVVG - Landesniederlassung Sachsen-
Anhalt
Herr Dr. Dirk Haberland
Tel.: 0391 5373-660

ADRESSE FÜR GEBOTE

BVVG - Ausschreibungsbüro
Postschließfach 55 01 34
10371 Berlin
Tel.: 030-4432 1099
Fax: 030-4432 1210
gebote@bvvg.de

LAGEBESCHREIBUNG

Die Flächen liegen zwischen Breitungen und Agnesdorf. Ausgehend von der Landstraße zwischen beiden Orten sind diese Flurstücke erreichbar.

OBJEKTDESCHEIBUNG

Das Ausschreibungsobjekt besteht aus 9,7897 ha Ackerland (Ø AZ 55), 3,7940 ha Grünland (Ø GZ 46) und 0,2200 ha sonstige Fläche. Die ab 01.10.2021 pachtfreien Flächen werden für einen beschränkten Bieterkreis zur Verpachtung für fünf Jahre ausgeschrieben. Weitere Informationen erhalten Sie in den Ausschreibungsbedingungen.

Teilnehmerkreis

An beschränkten Ausschreibungen können landwirtschaftliche Betriebe folgender Betriebsformen teilnehmen:

- Betriebe mit mehr als 0,5 VE je ha Gesamtbetriebsfläche im Jahresdurchschnitt (Vorjahr)
- Spezialisierte Gartenbaubetriebe (Allgemeine betriebswirtschaftliche Ausrichtung - BWA - Nr. 2 des Klassifizierungsschemas der EG)
- Spezialisierte Dauerkulturbetriebe (Allgemeine betriebswirtschaftliche Ausrichtung - BWA - Nr. 3 des Klassifizierungsschemas der EG)
- Weideviehbetriebe mit Schafen, Ziegen u.a. (Allgemeine betriebswirtschaftliche Ausrichtung - BWA - Nr. 48 des Klassifizierungsschemas der EG)
- Betriebe, die nach der in der „Verordnung (EG) Nr. 834/2007 des Rates vom 28. Juni 2007 über die ökologische / biologische Produktion und Kennzeichnung von ökologischen / biologischen Erzeugnissen ...“ (Abl. Nr. L 189 vom 20. Juli 2007, S. 1) arbeiten und sich einem Kontrollverfahren nach den im zugehörigen EG-Folgerecht festgelegten Kriterien unterziehen.
- Junglandwirte, die einen landwirtschaftlichen Betrieb vor nicht mehr als 10 Jahren übernommen bzw. gegründet haben und
 - unter 40 Jahre alt sind und
 - landwirtschaftliche Einzelunternehmer sind und
 - einen Abschluss einer landwirtschaftlichen Fachschule oder einen gleich- bzw. höherwertigen Abschluss in einem Agrarberuf haben.

oder

- Junglandwirte, die zum ersten Mal die Einrichtung eines landwirtschaftlichen Betriebes planen und
 - unter 40 Jahre alt sind und
 - einen Abschluss einer landwirtschaftlichen Fachschule oder einen gleich- bzw. höherwertigen Abschluss in einem Agrarberuf haben und
 - ein von der zuständigen Landesbehörde bestätigtes Betriebskonzept haben, das berechnigte Aussicht hat, in Form eines Einzelunternehmens erfolgreich realisiert zu werden.

Die teilnehmenden Betriebe müssen zum Nachweis ihrer Teilnahmeberechnigung ein von der zuständigen Stelle des Landes unterzeichnetes Formblatt dem Gebot beilegen. Dieses Formblatt finden Sie in den Ausschreibungsbedingungen.

Beschränkte persönliche Dienstbarkeiten:

Gemarkung Breitungen Flur 9 Flurstücke 73/13 und 73/15 - Telefonleitung für die Deutsche Telekom Technik GmbH

Landschaftsschutzgebiete:

Die Flurstücke des Ausschreibungsobjektes befinden sich im Biosphärenreservat "Karstlandschaft Südharz" und im Naturschutzgebiet "Gipskarstlandschaft Questenberg".

Beachten Sie bitte die Bewirtschaftungsaufgaben.

Altlasten:

Auf dem Flurstück 73/48 in der Flur 9 Gemarkung Breitungen befindet sich ein "Erdfall mit Wasser gefüllt".



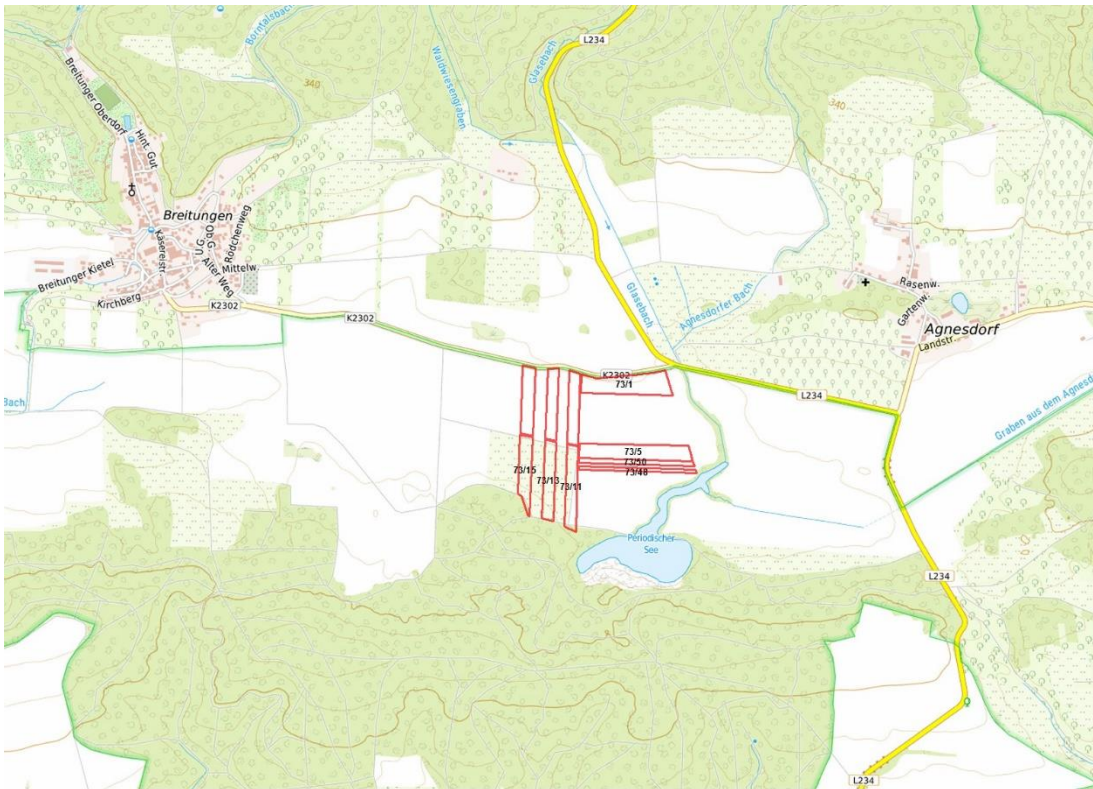
Geobasisdaten: © GeoBasis-DE / BKG (2021), Nutzungsbedingungen: http://sg.geodatenzentrum.de/web_public/nutzungsbedingungen.pdf. © GeoBasis-DE / BKG 2018 (Daten verändert), www.bkg.bund.de; Lageskizze

Ausschreibungsobjekt



Gemarkungsgrenzen Basis: © Ämter für Geoinformation und Vermessung der Länder Mecklenburg-Vorpommern, Niedersachsen, Brandenburg, Berlin, Sachsen-Anhalt, Sachsen, Thüringen; Geobasisdaten: © GeoBasis-DE / BKG (2021), Nutzungsbedingungen: http://sg.geodatenzentrum.de/web_public/nutzungsbedingungen.pdf. © GeoBasis-DE / BKG 2018 (Daten verändert), www.bkg.bund.de; Lageskizze

Lage



© Bundesamt für Kartographie und Geodäsie (2021), Datenquellen: http://sg.geodatenzentrum.de/web_public/Datenquellen_TopPlus.pdf, © GeoBasis-DE / BKG 2018 (Daten verändert), www.bkg.bund.de, Lageskizze

topographische Karte

WEITERE DATEIEN

Flurstücksliste

Ausschreibungsbedingungen