

Ackerland bei Ave, Los 7

Mecklenburg-Vorpommern, Mecklenburgische Seenplatte

OBJEKTDATEN

Objekt-Nr.:	MS71-1800-056620
Bundesland:	Mecklenburg-Vorpommern
Kreis:	Mecklenburgische Seenplatte
Gemeinde:	Penzlin, Stadt
Gemarkung:	Ave, ...
Objektart:	Acker und Grünland
Größe:	8,122 ha
Orientierungswert (Kauf):	nach Gebot

Ausschreibung endet am 18.05.2021, um 08:00 Uhr

OBJEKTBESCHREIBUNG KURZ

Das Ausschreibungslos besteht aus drei kompakten landwirtschaftlichen Flurstücken mit einer Gesamtgröße von ca. 7,8522 ha Ackerland und ca. 0,2698 ha sonstige Flächen in der Gemarkung Ave, Flur 1. Das Ackerland hat eine durchschnittliche Bonität von ca. 41 Bodenpunkten. Die Flächen sind Teil einer Bewirtschaftungseinheit.

Die Flächen werden zum Kauf angeboten und sind ab dem 01.10.2021 pachtfrei.

ANSPRECHPARTNER

BVVG - Landesniederlassung
Mecklenburg-Vorpommern
Frau Anne Lonskowski
Tel.: 0385 6434-289

ADRESSE FÜR GEBOTE

BVVG - Ausschreibungsbüro
Postschließfach 55 01 34
10371 Berlin
Tel.: 030-4432 1099
Fax: 030-4432 1210
gebote@bvvg.de

LAGEBESCHREIBUNG

Ave liegt zwischen Möllenhagen und Penzlin. Penzlin ist ca. 5 km entfernt. Ave liegt nur ca. 1 km von der B 192 entfernt.

Die Ausschreibungsflächen liegen nördlich der Ortslage Ave, direkt an der B 192.

OBJEKTbeschreibung

Das Ausschreibungslos besteht aus drei kompakten landwirtschaftlichen Flurstücken mit einer Gesamtgröße von ca. 7,8522 ha Ackerland und ca. 0,2698 ha sonstige Flächen in der Gemarkung Ave, Flur 1. Das Ackerland hat eine durchschnittliche Bonität von ca. 41 Bodenpunkten. Die Flächen sind Teil einer Bewirtschaftungseinheit.

Die Flächen werden zum Kauf angeboten und sind ab dem 01.10.2021 pachtfrei.

Erweiterte Objektbeschreibung

Die Katasterangaben stimmen teilweise nicht mit dem Feldblockkataster überein. Als Datengrundlage diente das Feldblockkataster. Die Flächenangaben wurden gemäß Nutzungsart aus dem Feldblockkataster ermittelt.

Für die Flurstücksgrößen, die Flächenangaben zu den einzelnen Nutzungsarten, deren Bonität und die Bewirtschaftungsmöglichkeit wird keine Gewähr übernommen.

Bis zum 30.09.2021 besteht ein Pachtvertrag für die Flächen, der für die Restlaufzeit vom Erwerber zu übernehmen ist.

Zuwegung zu den Flächen

Eine öffentliche Straße verläuft an der Ausschreibungsfläche. Die Zuwegung zu den Flächen ist vom Bieter eigenständig vor Ort zu klären.

Gestattung zur Umsetzung der Wasserrahmenrichtlinie

Teilflächen der Flurstücke liegen im Gewässerentwicklungskorridor des Wasserkörpers "Krummenfurtbach". Ab dem 01.10.2021 wurde ein Gestattungsvertrag mit dem Land Mecklenburg-Vorpommern geschlossen.

Die Flächen sind wie folgt betroffen:

Gemarkung Ave, Flur 1, Flurstück 8/8 mit 0,0313 ha

Gemarkung Ave, Flur 1, Flurstück 9/3 mit 0,1852 ha

Gemarkung Groß Lukow, Flur 1, Flurstück 301 mit 0,0533 ha

Inhalt der Gestattung:

"Der Eigentümer der Flurstücke stellt sicher, dass der Gewässerentwicklungskorridor dauerhaft ungenutzt bleibt. Der Gewässerschutzstreifen wird, soweit er nicht bereits mit typischen Gehölzen bestanden ist, einer Sukzession überlassen wird, die eine Gehölzentwicklung ermöglichen. Der Gewässerschutzstreifen einschließlich Gewässerböschung und Wasserfläche steht als Raum für die naturnahe Gewässerentwicklung uneingeschränkt zur Verfügung."

Diese Flächen werden in der Ausschreibung als Ödland und Wasserfläche ausgewiesen.

Der Gestattungsvertrag ist vom Käufer zu übernehmen.

Grundbuch

Für den Gestattungsvertrag zur Umsetzung der Wasserrahmenrichtlinie ist zugunsten des Landes Mecklenburg-Vorpommern folgende Eintragung im Grundbuch erfolgt:

- Beschränkte persönliche Dienstbarkeit (Nutzungsbeschränkung) für Land Mecklenburg-Vorpommern; gemäß Bewilligung vom 10.12.2020

Die Dienstbarkeit ist vom Käufer zu übernehmen.

Weitere Eintragungen sind im Grundbuch nicht vorhanden. Leitungen sind nicht erkennbar.

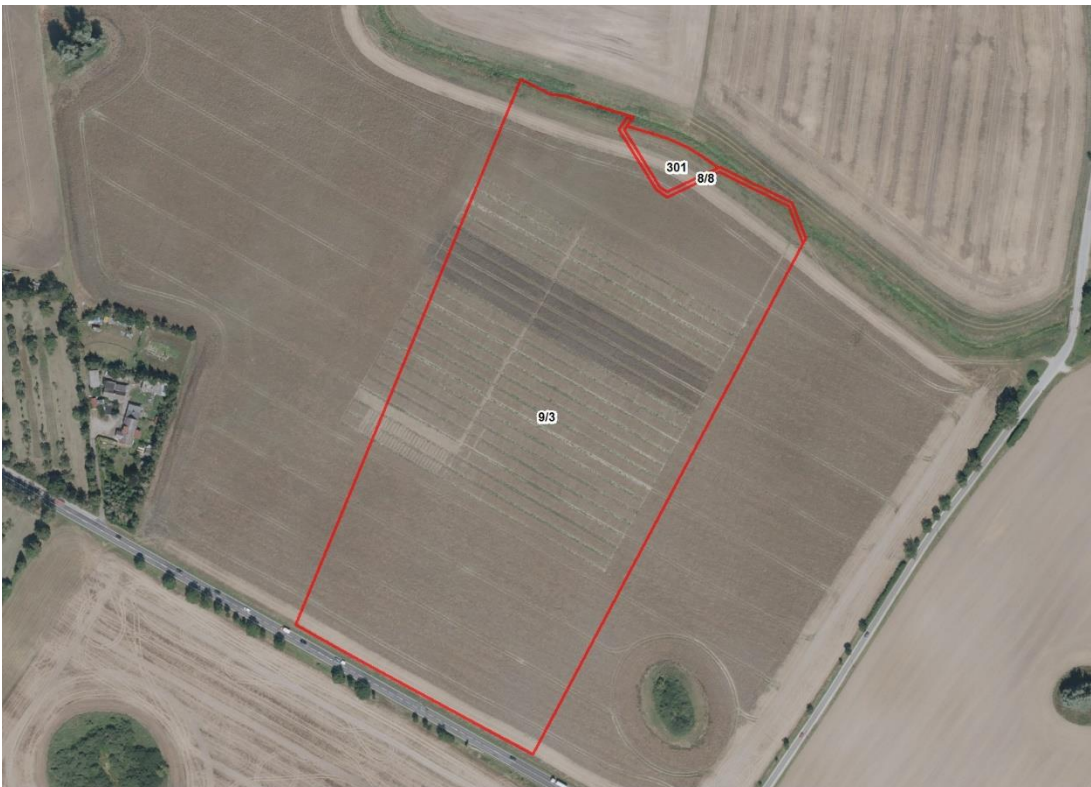
Weitere Informationen

Die Flächen sind jagdlich in die örtliche Jagdgenossenschaft eingegliedert.

Bitte beachten Sie unsere Ausschreibungsbedingungen.



Blick auf das Ackerland



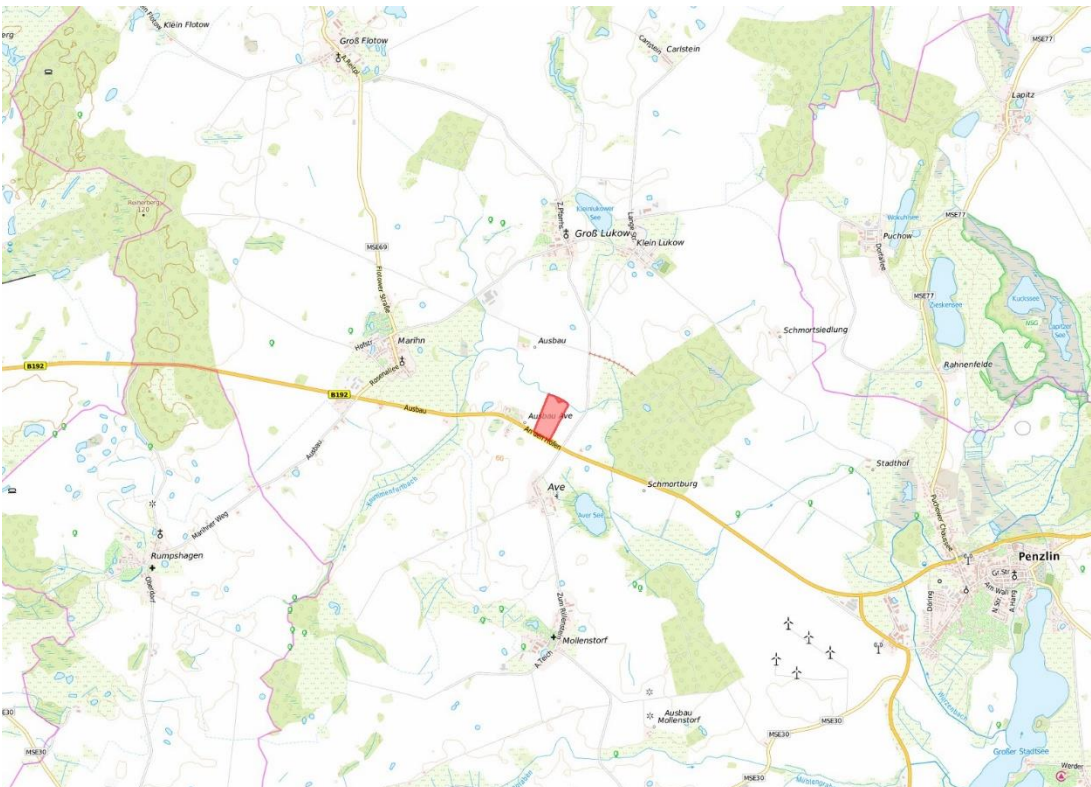
Geobasisdaten: © GeoBasis-DE / BKG (2021). Nutzungsbedingungen: http://sg.geodatenzentrum.de/web_public/nutzungsbedingungen.pdf. Lageskizze

Ausschreibungslos



Geobasisdaten: © GeoBasis-DE / BKG (2021). Nutzungsbedingungen: http://sg.geodatenzentrum.de/web_public/nutzungsbedingungen.pdf. Lageskizze

Luftbild II



© Bundesamt für Kartographie und Geodäsie (2021). Datenquellen: http://sg.geodatenzentrum.de/web_public/Datenquellen_TopPlus.pdf. Lageskizze

Übersicht



WEITERE DATEIEN

Flurstücksliste

Ausschreibungsbedingungen