



Beschränkte Ausschreibung Ackerland in Stadtilm

Thüringen, Ilm-Kreis

OBJEKTDATEN

Objekt-Nr.:	SD70-1800-008121
Bundesland:	Thüringen
Kreis:	Ilm-Kreis
Gemeinde:	Stadtilm, Stadt
Gemarkung:	Stadtilm
Flur:	5
Flurstück(e):	356
Objektart:	Acker und Grünland
Größe:	0,7092 ha
Orientierungswert (Kauf):	4.800 EUR

Ausschreibung endet am 17.05.2021, um 08:00 Uhr

OBJEKTBESCHREIBUNG KURZ

Es erfolgt eine beschränkte Ausschreibung des Flurstücks 356 der Gemarkung Stadtilm, Flur 5 mit einer Größe von 7092 m² gemeinsam mit der Stadt Stadtilm. Es handelt sich um ca. 6800 m² Ackerland (AZ 43) und ca. 292 m² sonstige Fläche. Das Objekt ist bis 30.09.2027 verpachtet. Der Pachtvertrag ist zu übernehmen. Die Pacht beläuft sich auf 96,28 EUR im Jahr. Es liegt im Außenbereich nach § 35 BauGB. Eine separate Feldauffahrt ist nicht vorhanden. Das Objekt liegt mitten in einem Ackerschlag. Weitere Angabe finden Sie unter erweiterter Objektbeschreibung.

ANSPRECHPARTNER

BVVG - Landesniederlassung
Sachsen/Thüringen
Frau Elke Herold
Tel.: 0351 25787-22

ADRESSE FÜR GEBOTE

BVVG - Ausschreibungsbüro
Postschließfach 55 01 34
10371 Berlin
Tel.: 030-4432 1099
Fax: 030-4432 1210
gebote@bvvg.de

LAGEBESCHREIBUNG

Stadtilm ist eine Kleinstadt im Ilm-Kreis in der Mitte von Thüringen, rund 30 Kilometer südlich von Erfurt. Die Stadt liegt im breiten Tal der Ilm im nördlichen Vorland des Thüringer Waldes und verfügt über einen historischen Stadtkern mit zahlreichen alten Bauwerken sowie über 20 dörflich geprägte Ortsteile in der Umgebung, die 2018 eingemeindet wurden. Das Objekt befindet sich nordwestlich von Stadtilm zwischen den Landstraßen L 1048 und L 1049.

OBJEKTDESCHEIBUNG

Es erfolgt eine beschränkte Ausschreibung des Flurstücks 356 der Gemarkung Stadtilm, Flur 5 mit einer Größe von 7092 m² gemeinsam mit der Stadt Stadtilm. Es handelt sich um ca. 6800 m² Ackerland (AZ 43) und ca. 292 m² sonstige Fläche. Das Objekt ist bis 30.09.2027 verpachtet. Der Pachtvertrag ist zu übernehmen. Die Pacht beläuft sich auf 96,28 EUR im Jahr. Es liegt im Außenbereich nach § 35 BauGB. Eine separate Feldauffahrt ist nicht vorhanden. Das Objekt liegt mitten in einem Ackerschlag. Weitere Angabe finden Sie unter erweiterter Objektbeschreibung.

Teilnehmerkreis

An beschränkten Ausschreibungen können landwirtschaftliche Betriebe folgender Betriebsformen teilnehmen:

- Betriebe mit mehr als 0,5 VE je ha Gesamtbetriebsfläche im Jahresdurchschnitt (Vorjahr)
- Spezialisierte Gartenbaubetriebe (Allgemeine betriebswirtschaftliche Ausrichtung - BWA - Nr. 2 des Klassifizierungsschemas der EG)
- Spezialisierte Dauerkulturbetriebe (Allgemeine betriebswirtschaftliche Ausrichtung - BWA - Nr. 3 des Klassifizierungsschemas der EG)
- Weideviehbetriebe mit Schafen, Ziegen u.a. (Allgemeine betriebswirtschaftliche Ausrichtung - BWA - Nr. 48 des Klassifizierungsschemas der EG)
- Betriebe, die nach der in der „Verordnung (EG) Nr. 834/2007 des Rates vom 28. Juni 2007 über die ökologische / biologische Produktion und Kennzeichnung von ökologischen / biologischen Erzeugnissen ...“ (Abl. Nr. L 189 vom 20. Juli 2007, S. 1) arbeiten und sich einem Kontrollverfahren nach den im zugehörigen EG-Folgerecht festgelegten Kriterien unterziehen.
- Junglandwirte, die einen landwirtschaftlichen Betrieb vor nicht mehr als 10 Jahren übernommen bzw. gegründet haben und
 - unter 40 Jahre alt sind und
 - landwirtschaftliche Einzelunternehmer sind und
 - einen Abschluss einer landwirtschaftlichen Fachschule oder einen gleich- bzw. höherwertigen Abschluss in einem Agrarberuf haben.

oder

- Junglandwirte, die zum ersten Mal die Einrichtung eines landwirtschaftlichen Betriebes planen und
 - unter 40 Jahre alt sind und
 - einen Abschluss einer landwirtschaftlichen Fachschule oder einen gleich- bzw. höherwertigen Abschluss in einem Agrarberuf haben und
 - ein von der zuständigen Landesbehörde bestätigtes Betriebskonzept haben, das berechtigte Aussicht hat, in Form eines Einzelunternehmens erfolgreich realisiert zu werden.

Die teilnehmenden Betriebe müssen zum Nachweis ihrer Teilnahmeberechtigung ein von der zuständigen Stelle des Landes unterzeichnetes Formblatt dem Gebot beilegen. Dieses Formblatt finden Sie in den Ausschreibungsbedingungen.

Weitere Informationen

Im Grundbuch von Stadtilm, Blatt 263 sind in Abt. I als Eigentümer eingetragen:

- 1a) BVVG Bodenverwertungs- und -verwaltungs GmbH - zu 3/4 -
- 1b) Stadt Stadtilm - zu 1/4 -

Der Verkauf kann nur erfolgen, wenn beide Miteigentümer dem Verkauf zustimmen.

In Abt. III ist derzeit noch eine Belastung eingetragen. Die Löschung der Belastung wurde beantragt. Ein Verkauf erfolgt erst, wenn die Löschungsbewilligung vorliegt.



Gemarkungsgrenzen Basis: © Amt für Geoinformation und Vermessung der Länder Mecklenburg-Vorpommern, Niedersachsen, Brandenburg, Berlin, Sachsen-Anhalt, Sachsen, Thüringen, Geobasisdaten: © GeoBasis-DE / BKG (2021), Nutzungsbedingungen: http://sg.geodatenzentrum.de/web_public/nutzungsbedingungen.pdf, © GeoBasis-DE / BKG 2018 (Daten verändert), www.bkg.bund.de, © GDI-Tri-til-de/by-2.0 (<http://www.govdata.de/di-de/by-2.0>), Lageskizze

Luftbild



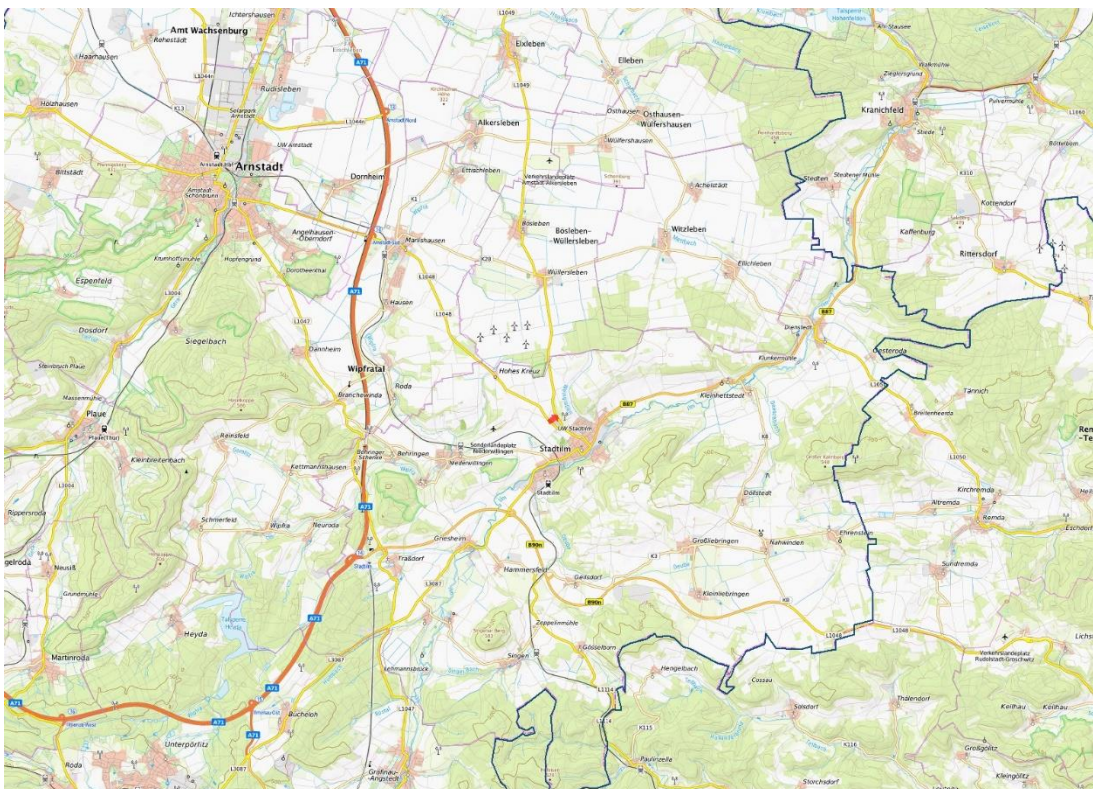
Gemarkungsgrenzen Basis: © Amt für Geoinformation und Vermessung der Länder Mecklenburg-Vorpommern, Niedersachsen, Brandenburg, Berlin, Sachsen-Anhalt, Sachsen, Thüringen, Geobasisdaten: © GeoBasis-DE / BKG (2021), Nutzungsbedingungen: http://sg.geodatenzentrum.de/web_public/nutzungsbedingungen.pdf, © GeoBasis-DE / BKG 2020 (Daten verändert), www.bkg.bund.de, © GeoBasis-DE / BKG 2018 (Daten verändert), www.bkg.bund.de, Lageskizze

Luftbild mit Infrastruktur



© Bundesamt für Kartographie und Geodäsie (2021). Datenquellen: http://sg.geodatenzentrum.de/web_public/Datenquellen_TopPlus.pdf. © GeoBasis-DE / BKG 2018 (Daten verändert). www.bkg.bund.de. Lageskizze

topografische Karte 1:5.000



© Bundesamt für Kartographie und Geodäsie (2021). Datenquellen: http://sg.geodatenzentrum.de/web_public/Datenquellen_TopPlus.pdf. © GeoBasis-DE / BKG 2018 (Daten verändert). www.bkg.bund.de. Lageskizze

topografische Karte 1:50.000



WEITERE DATEIEN

Ausschreibungsbedingungen