



## Großpaschleben Los 2

Sachsen-Anhalt, Anhalt-Bitterfeld

### OBJEKTDATEN

<b>Objekt-Nr.:</b>	AM82-1800-199920
<b>Bundesland:</b>	Sachsen-Anhalt
<b>Kreis:</b>	Anhalt-Bitterfeld
<b>Gemeinde:</b>	Osternienburger Land
<b>Gemarkung:</b>	Großpaschleben
<b>Objektart:</b>	Acker und Grünland
<b>Größe:</b>	15,4661 ha
<b>Orientierungswert (Kauf):</b>	nach Gebot
<b>Orientierungswert (Pacht):</b>	nach Gebot

**Ausschreibung endet am 10.05.2021, um 08:00 Uhr**

### OBJEKTBSCHREIBUNG KURZ

In der Gemarkung Großpaschleben bieten wir Flächen zum Kauf, alternativ für eine 6-jährige Pachtung an. Das Los aus 6 Flurstücken hat eine Größe von 15,46 ha. Die Flächen werden als Acker in verschiedenen Feldblöcken bewirtschaftet. Die durchschnittliche Bonität der Ackerfläche beträgt AZ 98. Ab dem 01.10.2021 sind die Flächen pachtfrei.

### ANSPRECHPARTNER

BVVG - Landesniederlassung Sachsen-Anhalt  
Frau Andrea Bachmann  
Tel.: 0391 5373-632

### ADRESSE FÜR GEBOTE

BVVG - Ausschreibungsbüro  
Postschließfach 55 01 34  
10371 Berlin  
Tel.: 030-4432 1099  
Fax: 030-4432 1210  
gebote@bvvg.de

### LAGEBSCHREIBUNG

Die Gemarkung Großpaschleben ist westlich von Köthen/Anhalt zu finden. In dem Bereich wurde die B 6 als Ortsumgehung neu gebaut. Daher wird dort ein Flurneuordnungsverfahren durchgeführt, in dem die Flächen liegen. Teilflächen aus den angebotenen Flurstücken sind daher bereits für den Straßenbau verkauft worden. Dazu erfolgen im Verfahren die notwendigen Regelungen.

Die Flächen des Loses liegen beidseitig der L 148 zwischen der B6 und einer Bahnlinie, die etwas südlich der Flächen verläuft. Wir verweisen auf die beigefügten Karten.

## OBJEKTbeschreibung

In der Gemarkung Großpaschleben bieten wir Flächen zum Kauf, alternativ für eine 6-jährige Pachtung an. Das Los aus 6 Flurstücken hat eine Größe von 15,46 ha. Die Flächen werden als Acker in verschiedenen Feldblöcken bewirtschaftet. Die durchschnittliche Bonität der Ackerfläche beträgt AZ 98. Ab dem 01.10.2021 sind die Flächen pachtfrei.

### Verpachtung

Die Flächen sind bis zum 30.09.2021 Bestandteil von zwei verschiedenen Landpachtverträgen mit einem Pächter. Für eine gute Bewirtschaftung ist ein Pflugtausch erforderlich.

### Flurneuordnung

Alle angebotenen Flächen liegen in einem Bereich, in dem ein Bodenordnungsverfahren durchgeführt wird. Das Verfahren trägt die Bezeichnung "Flurbereinigung Großpaschleben", 611-17KO4046. Wir weisen darauf hin, dass der Erwerber anstelle der BVVG in das Verfahren eintritt und das bis zur Eigentumsumschreibung durchgeführte Verfahren gegen sich gelten lassen muss (§ 15 FlurbG).

Für den Straßenbau sind bereits Teilflächen aus zwei Flurstücken verkauft. Eine Regelung zu den Teilflächen des Loses erfolgt daher im Verfahren (Neuzuteilung als Abfindungsflächen).

Weitere Teilflächen aus den gleichen Flurstücken werden in dem Verfahren vorübergehend in Anspruch genommen.

Betroffen sind die Flurstücke

Flur 2            Flurstück 124            Größe 2,1056 ha, davon verkauft 0,0315 ha,  
vorrübergehend in Anspruch genommen 0,0535 ha

Flur 2            Flurstück 125            Größe 2,1061 ha, davon verkauft 0,0145 ha,  
vorrübergehend in Anspruch genommen 0,0505 ha.

### Schutzgebiete

Die Flächen liegen nicht in ausgewiesenen Schutzgebieten.

### Grundbuchstand

Im Grundbuch sind Eintragungen vorhanden.

Für die Flurstücke 63, 126, 127 und 128, Flur 2 betrifft die Dienstbarkeit ein Hochspannungsfreileitungsrecht für die Mitteldeutsche Energieversorgung Aktiengesellschaft in Halle/Saale.

Für das Flurstück 63, Flur 2 ist weiterhin ein Telekommunikationsleitungsrecht für die Telekom Deutschland GmbH, Bonn eingetragen.

Hinsichtlich der bereits verkauften Teilflächen aus den Flurstücken 124 und 125, Flur 2 ist ein Verfügungsverbot zugunsten der Bundesrepublik Deutschland - Bundesstraßenverwaltung eingetragen.

### Kaufvertrag

Bei Zuschlag für ein Kaufgebot möchten wir auf folgendes hinweisen. In dem Kaufvertrag werden Regelungen infolge einer Nutzung im Zusammenhang mit der Errichtung von Anlagen für erneuerbare Energien oder von Funk-, Sende- oder vergleichbarer Anlagen aufgenommen (siehe Ausschreibungsbedingungen). Des Weiteren behalten wir uns vor, im Kaufvertrag eine Nachbewertungsklausel für den Fall einer Nutzungsänderung (insbesondere Bebauung) ebenfalls für einen Zeitraum von 10 Jahren aufzunehmen und diese vertragliche Regelung mit der Eintragung einer Rückkauflassungsvormerkung dinglich zu sichern.

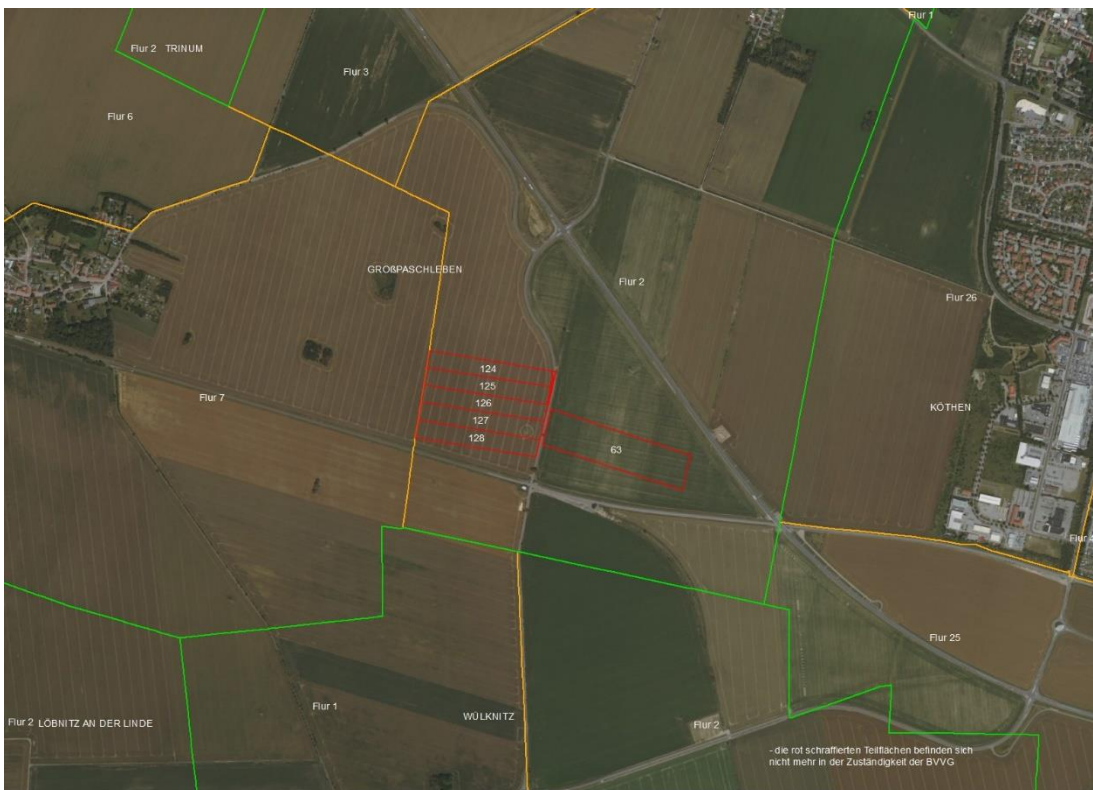
### **Finanzierung**

Vor Abschluss des Kaufvertrages muss der BVVG ein Nachweis über die Finanzierung des Kaufpreises vorgelegt werden (Bankbestätigung).



Geobasisdaten: © GeoBasis-DE / BKG (2021), Nutzungsbedingungen: [http://sg.geodatenzentrum.de/web\\_public/nutzungsbedingungen.pdf](http://sg.geodatenzentrum.de/web_public/nutzungsbedingungen.pdf), © GeoBasis-DE / BKG 2018 (Daten verändert), www.bkg.bund.de; Lageskizze

### Detailansicht Großpaschleben Flur 2



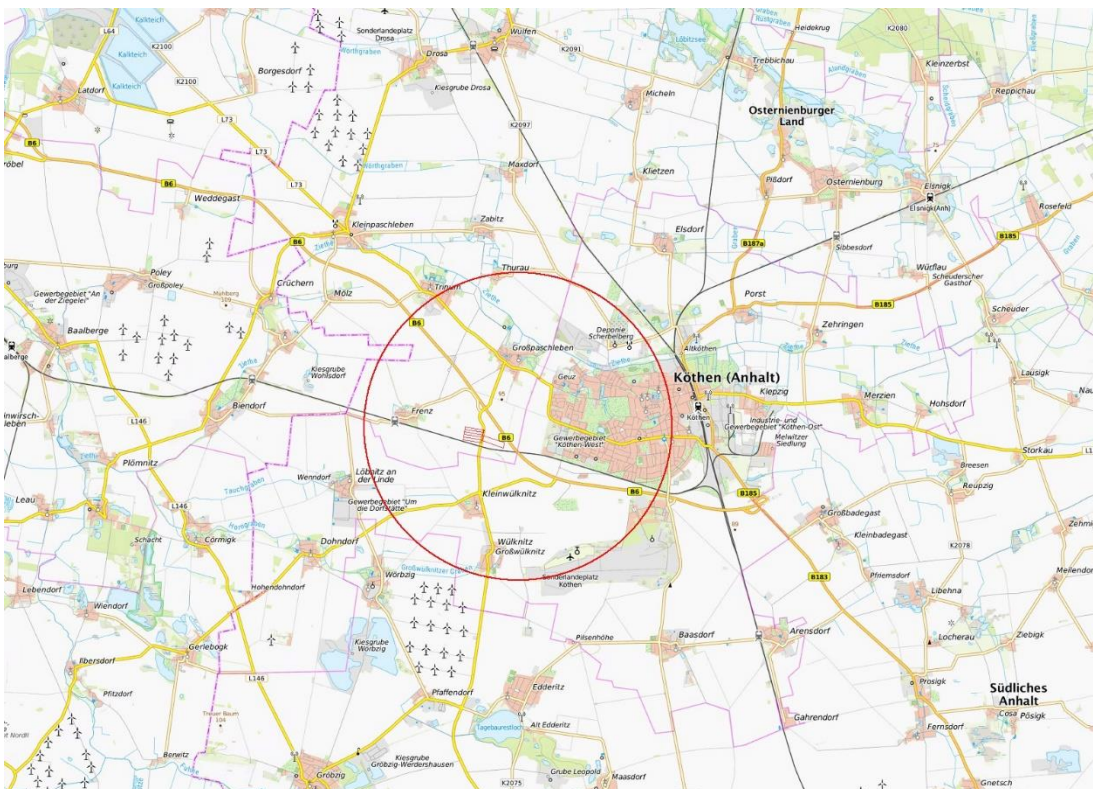
Gemarkungsgrenzen Basis: © Ämter für Geoinformation und Vermessung der Länder Mecklenburg-Vorpommern, Niedersachsen, Brandenburg, Berlin, Sachsen-Anhalt, Sachsen, Thüringen; Geobasisdaten: © GeoBasis-DE / BKG (2021), Nutzungsbedingungen: [http://sg.geodatenzentrum.de/web\\_public/nutzungsbedingungen.pdf](http://sg.geodatenzentrum.de/web_public/nutzungsbedingungen.pdf), © GeoBasis-DE / BKG 2018 (Daten verändert), www.bkg.bund.de; Lageskizze

### Übersichtskarte Großpaschleben



© Bundesamt für Kartographie und Geodäsie (2021), Datenquellen: [http://sg.geodatenzentrum.de/web\\_public/Datenquellen\\_TopPlus.pdf](http://sg.geodatenzentrum.de/web_public/Datenquellen_TopPlus.pdf), © GeoBasis-DE / BKG 2018 (Daten verändert), [www.bkg.bund.de](http://www.bkg.bund.de), Lageskizze

### topografische Karte



© Bundesamt für Kartographie und Geodäsie (2021), Datenquellen: [http://sg.geodatenzentrum.de/web\\_public/Datenquellen\\_TopPlus.pdf](http://sg.geodatenzentrum.de/web_public/Datenquellen_TopPlus.pdf), © GeoBasis-DE / BKG 2018 (Daten verändert), [www.bkg.bund.de](http://www.bkg.bund.de), Lageskizze

### Übersichtskarte



## WEITERE DATEIEN

Flurstücksliste

Ausschreibungsbedingungen