



Beschränkte Ausschreibung, Acker bei Arneburg

Sachsen-Anhalt, Stendal

OBJEKTDATEN

Objekt-Nr.:	AM90-1800-172020
Bundesland:	Sachsen-Anhalt
Kreis:	Stendal
Gemeinde:	Arneburg, Stadt
Gemarkung:	Arneburg
Objektart:	Acker und Grünland
Größe:	46,7558 ha
Orientierungswert (Kauf):	1.066.200,00 EUR
Orientierungswert (Pacht):	27.303,00 EUR/Jahr

Ausschreibung endet am 10.05.2021, um 08:00 Uhr

OBJEKTBSCHREIBUNG KURZ

Bei den ausgeschriebenen Flächen handelt es sich um 46,5848 ha Acker (Ø AZ 52) und ca. 0,1710 ha sonstiger Fläche in einem 50,0345 ha großem Flurstück. Die im Flurstück liegenden Wege und Gräben sind nicht Bestandteil der Ausschreibung. Die Flächen werden für arbeitsintensive Betriebe und Junglandwirte entsprechend den Ausschreibungsbedingungen für eine 6-jährige Pacht und alternativ zum Kauf angeboten. Angaben zum Teilnehmerkreis sowie weitere Informationen erhalten Sie in der Objektbeschreibung und in den Ausschreibungsbedingungen. Das Flurstück ist ab dem 01.10.2021 pachtfrei.

ANSPRECHPARTNER

BVVG - Landesniederlassung Sachsen-
Anhalt
Frau Heike Krause-Schwartze
Tel.: 0391 5373-665

ADRESSE FÜR GEBOTE

BVVG - Ausschreibungsbüro
Postschließfach 55 01 34
10371 Berlin
Tel.: 030-4432 1099
Fax: 030-4432 1210
gebote@bvvg.de

LAGEBSCHREIBUNG

Die ausgeschriebenen Flächen liegen in westlicher Richtung von Arneburg und der L16, die direkt an das Flurstück angrenzt.

Die genaue Lage des Flurstücks können Sie den bereitgestellten Karten entnehmen.

OBJEKTbeschreibung

Bei den ausgeschriebenen Flächen handelt es sich um 46,5848 ha Acker (Ø AZ 52) und ca. 0,1710 ha sonstiger Fläche in einem 50,0345 ha großem Flurstück. Die im Flurstück liegenden Wege und Gräben sind nicht Bestandteil der Ausschreibung. Die Flächen werden für arbeitsintensive Betriebe und Junglandwirte entsprechend den Ausschreibungsbedingungen für eine 6-jährige Pacht und alternativ zum Kauf angeboten. Angaben zum Teilnehmerkreis sowie weitere Informationen erhalten Sie in der Objektbeschreibung und in den Ausschreibungsbedingungen. Das Flurstück ist ab dem 01.10.2021 pachtfrei.

Teilnehmerkreis

An beschränkten Ausschreibungen können landwirtschaftliche Betriebe folgender Betriebsformen teilnehmen:

- Betriebe mit mehr als 0,5 VE je ha Gesamtbetriebsfläche im Jahresdurchschnitt (Vorjahr)
- Spezialisierte Gartenbaubetriebe (Allgemeine betriebswirtschaftliche Ausrichtung - BWA - Nr. 2 des Klassifizierungsschemas der EG)
- Spezialisierte Dauerkulturbetriebe (Allgemeine betriebswirtschaftliche Ausrichtung - BWA - Nr. 3 des Klassifizierungsschemas der EG)
- Weideviehbetriebe mit Schafen, Ziegen u.a. (Allgemeine betriebswirtschaftliche Ausrichtung - BWA - Nr. 48 des Klassifizierungsschemas der EG)
- Betriebe, die nach der in der „Verordnung (EG) Nr. 834/2007 des Rates vom 28. Juni 2007 über die ökologische / biologische Produktion und Kennzeichnung von ökologischen / biologischen Erzeugnissen ...“ (Abl. Nr. L 189 vom 20. Juli 2007, S. 1) arbeiten und sich einem Kontrollverfahren nach den im zugehörigen EG-Folgerecht festgelegten Kriterien unterziehen.
- Junglandwirte, die einen landwirtschaftlichen Betrieb vor nicht mehr als 10 Jahren übernommen bzw. gegründet haben und
 - unter 40 Jahre alt sind und
 - landwirtschaftliche Einzelunternehmer sind und
 - einen Abschluss einer landwirtschaftlichen Fachschule oder einen gleich- bzw. höherwertigen Abschluss in einem Agrarberuf haben.

oder

- Junglandwirte, die zum ersten Mal die Einrichtung eines landwirtschaftlichen Betriebes planen und
 - unter 40 Jahre alt sind und
 - einen Abschluss einer landwirtschaftlichen Fachschule oder einen gleich- bzw. höherwertigen Abschluss in einem Agrarberuf haben und
 - ein von der zuständigen Landesbehörde bestätigtes Betriebskonzept haben, das berechtigte Aussicht hat, in Form eines Einzelunternehmens erfolgreich realisiert zu werden.

Die teilnehmenden Betriebe müssen zum Nachweis ihrer Teilnahmeberechtigung ein von der zuständigen Stelle des Landes (**in Sachsen-Anhalt das zuständige Amt für Landwirtschaft, Flurneuordnung und Forsten**) unterzeichnetes Formblatt vorlegen. **Dieses Formblatt finden Sie in den Ausschreibungsbedingungen.**

Erweiterte Objektbeschreibung

Es wird eine Flächenliste als PDF-Datei unter "Lage" zum Download angeboten. Wegen der tatsächlichen Flächengrößen, Nutzungsarten und deren Bonität sowie der Bewirtschaftungsmöglichkeiten übernimmt die BVVG keine Gewähr. Bitte informieren Sie sich selbst vor Ort über das Objekt.

Die Flächen der Ausschreibung liegen im Bereich des Bodenordnungsverfahrens Lindtorf. Das Verfahren wird vom Amt für Landwirtschaft, Flurneuordnung und Forsten Altmark unter der Verf.-Nr. SDL 4/0383/06 geführt. Der Erwerber/Pächter muss gemäß § 15 FlurBerG alle bisherigen Regelungen und Festlegungen des Verfahrens gegen sich gelten lassen sowie der Erwerber ggf. angefallene bzw. noch anfallende Kosten tragen.

Das Flurstück enthält unvermessene Teilflächen von ca. 3,2787 ha (Straßen und Gräben), die in den Karten skizzenhaft eingezeichnet wurden. Diese Flächen sind nicht Gegenstand der Ausschreibung. Die Übertragung dieser Flächen erfolgte mit dem Änderungsbescheid VZOG-15090010/00225 - VZ 12.06 vom 20.10.2015 an die Stadt Arneburg. Die Eintragung in das Grundbuch wurde nicht veranlasst, da der Vermögensgegenstand in das Bodenordnungsverfahren einbezogen wird.

Im mittleren Bereich des Flurstücks befindet sich eine alte betonierte Fläche von ca. 0,1710 ha. Diese Fläche ist als "Sonstige Fläche" angegeben.

Eine Verpachtung erfolgt vom 01.10.2021 bis 30.09.2027.

Bei Zuschlag zum Verkauf

Der auf den Flächen liegende Pachtvertrag läuft bis zum 30.09.2021 und ist durch den Erwerber für die Restlaufzeit zu übernehmen.

Vor Abschluss des Kaufvertrages muss eine Finanzierungsbestätigung einer Bank für die Höhe des Kaufpreises vorgelegt werden.

In den abzuschließenden Kaufvertrag werden Regelungen infolge einer Umnutzung zur Errichtung von Anlagen für erneuerbare Energien oder für die Errichtung von Funk-, Sende- oder vergleichbaren Anlagen aufgenommen (siehe Ausschreibungsbedingungen).

Des Weiteren behalten wir uns vor, für den Fall einer Nutzungsänderung (insbesondere Bebauung) im Kaufvertrag eine Nachbewertungsklausel ebenfalls für einen Zeitraum von 10 Jahren aufzunehmen und diese vertragliche Regelung mit Eintragung einer Rückkauflassungsvormerkung dinglich zu sichern.

Grundbuchstand:

Die Bodenverwertungs- und -verwaltungs GmbH steht als Eigentümerin des Flurstücks im Grundbuch-BI. 3495 von Arneburg.

Für das Flurstück ist eine beschränkte persönliche Dienstbarkeit (Trinkwasserleitungsrecht) für den Wasserverband Stendal-Osterburg in Osterburg eingetragen.



Gemarkungsgrenzen Basis: © Ämter für Geoinformation und Vermessung der Länder Mecklenburg-Vorpommern, Niedersachsen, Brandenburg, Berlin, Sachsen-Anhalt, Sachsen, Thüringen;
Geobasisdaten: © GeoBasis-DE / BKG (2021), Nutzungsbedingungen: http://sg.geodatenzentrum.de/web_public/nutzungsbedingungen.pdf, © GeoBasis-DE / BKG 2018 (Daten verändert), www.bkg.bund.de; Lageskizze

Objektflurstück Luftbild 1



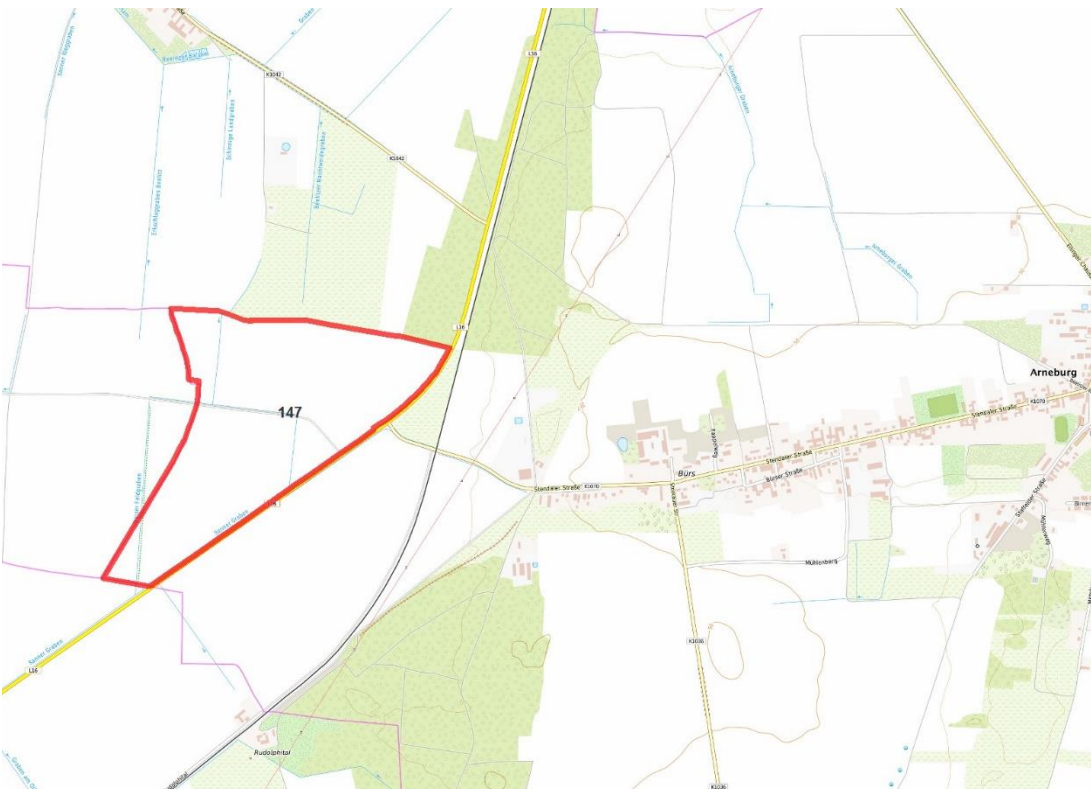
Gemarkungsgrenzen Basis: © Ämter für Geoinformation und Vermessung der Länder Mecklenburg-Vorpommern, Niedersachsen, Brandenburg, Berlin, Sachsen-Anhalt, Sachsen, Thüringen;
Geobasisdaten: © GeoBasis-DE / BKG (2021), Nutzungsbedingungen: http://sg.geodatenzentrum.de/web_public/nutzungsbedingungen.pdf, © GeoBasis-DE / BKG 2018 (Daten verändert), www.bkg.bund.de; Lageskizze

Objektflurstück mit eingezeichneten Gemeindeflächen, Luftbild 2



Gemarkungsgrenzen Basis: © Ämter für Geoinformation und Vermessung der Länder Mecklenburg-Vorpommern, Niedersachsen, Brandenburg, Berlin, Sachsen-Anhalt, Sachsen, Thüringen;
Geobasisdaten: © GeoBasis-DE / BKG (2021). Nutzungsbedingungen: http://sg.geodatenzentrum.de/web_public/nutzungsbedingungen.pdf; © GeoBasis-DE / BKG 2018 (Daten verändert); www.bkg.bund.de; Lageskizze

Luftbild 3



© Bundesamt für Kartographie und Geodäsie (2021). Datenquellen: http://sg.geodatenzentrum.de/web_public/Datenquellen_TopPlus.pdf; © GeoBasis-DE / BKG 2018 (Daten verändert); www.bkg.bund.de; Lageskizze

topogr. Karte



WEITERE DATEIEN

Flurstücksliste

Ausschreibungsbedingungen