



Überackerter Weg in Lauske/P

Sachsen, Bautzen

OBJEKTDATEN

| | |
|----------------------------------|--------------------|
| Objekt-Nr.: | SD25-1800-037716 |
| Bundesland: | Sachsen |
| Kreis: | Bautzen |
| Gemeinde: | Puschwitz |
| Gemarkung: | Lauske/P |
| Flurstück(e): | 235 k |
| Objektart: | Acker und Grünland |
| Größe: | 0,031 ha |
| Orientierungswert (Kauf): | nach Gebot |

Ausschreibung endet am 31.05.2021, um 08:00 Uhr

OBJEKTBSCHREIBUNG KURZ

Zum Verkauf steht ein überackerter Weg mit einer Größe von 310 m². Die Ackerzahl des Flurstücks 235 k der Gemarkung Lauske/P liegt bei 50. Das Objekt ist pachtfrei, wird aber offensichtlich ackerbaulich genutzt. Es hat keine öffentliche Anbindung und liegt im Außenbereich nach § 35 BauGB. Eine separate Bewirtschaftung ist nicht möglich. Schutzgebiete sind nicht vorhanden. Das Objekt ist im Grundbuch lastenfrei.

ANSPRECHPARTNER

BVVG - Landesniederlassung
Sachsen/Thüringen
Frau Elke Herold
Tel.: 0351 25787-22

ADRESSE FÜR GEBOTE

BVVG - Ausschreibungsbüro
Postschließfach 55 01 34
10371 Berlin
Tel.: 030-4432 1099
Fax: 030-4432 1210
gebote@bvvg.de

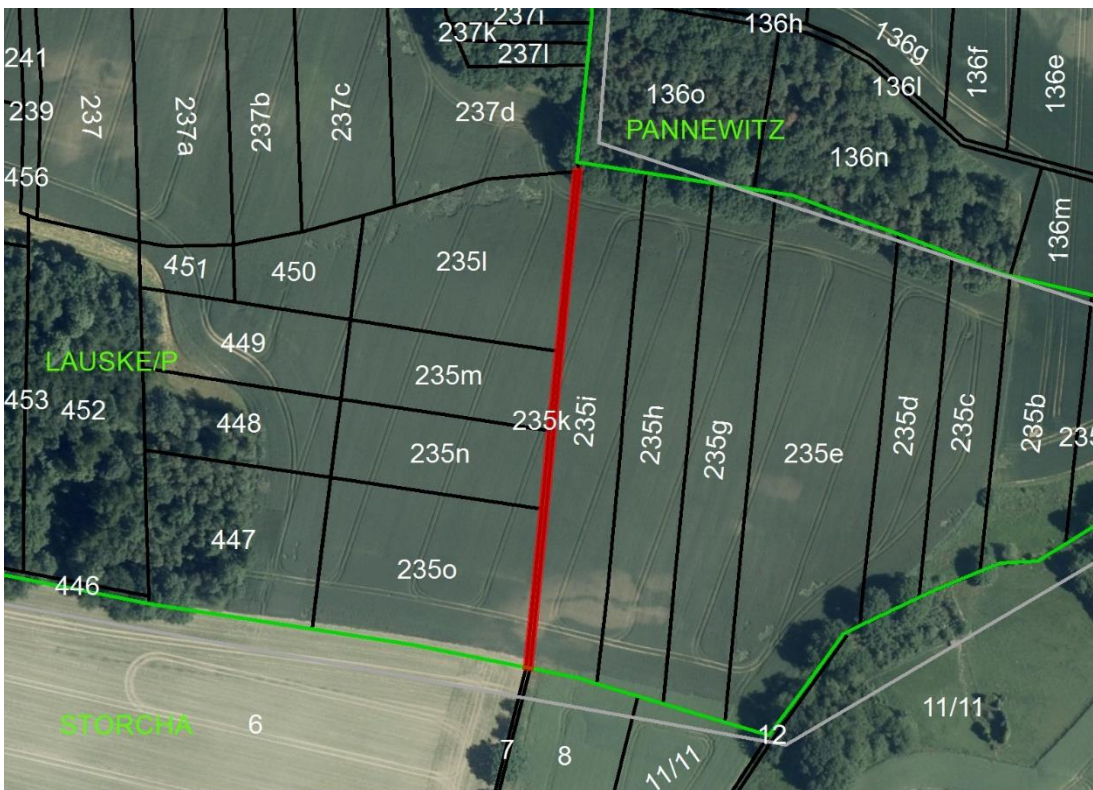
LAGEBSCHREIBUNG

Das Objekt liegt nördlich der A4 zwischen Storchta und Neu-Lauske in der Gemeinde Puschwitz (Verwaltungsgemeinschaft Neschwitz) im Kreis Bautzen in Sachsen mitten in einem Ackerschlag.



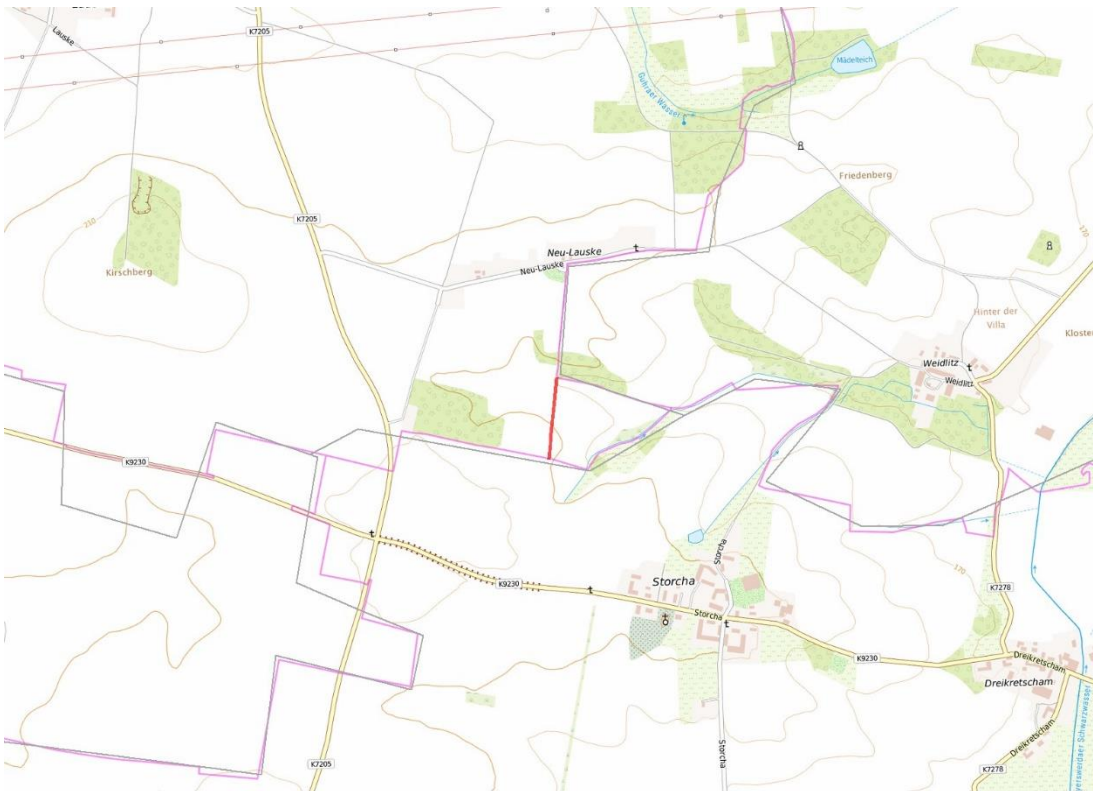
Gemarkungsgrenzen Basis: © Amt für Geoinformation und Vermessung der Länder Mecklenburg-Vorpommern, Niedersachsen, Brandenburg, Berlin, Sachsen-Anhalt, Sachsen, Thüringen, Geobasisdaten: © GeoBasis-DE / BKG (2021), Nutzungsbedingungen: http://sg.geodatenzentrum.de/web_public/nutzungsbedingungen.pdf, © GeoBasis-DE / BKG 2020 (Daten verändert), www.bkg.bund.de, © GeoBasis-DE / BKG 2016 (Daten verändert), www.bkg.bund.de, Quelle: GeoSN, dl-deby-2-0, Lageskizze

Luftbild



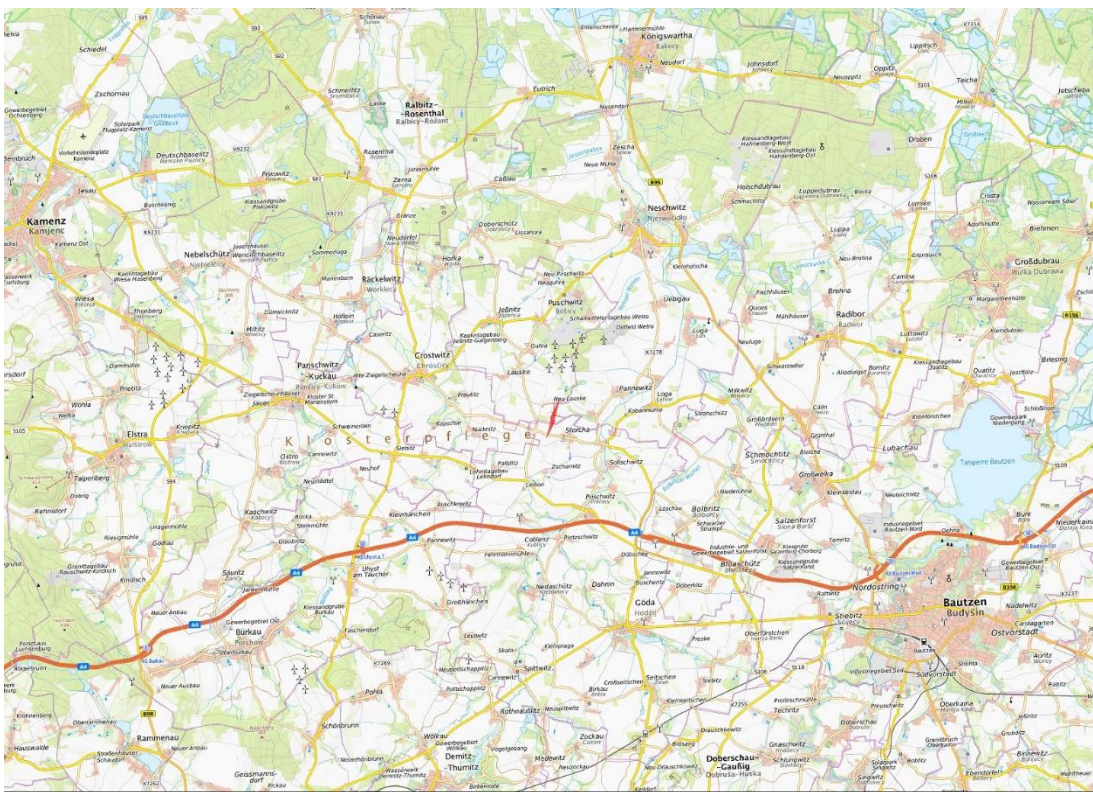
Gemarkungsgrenzen Basis: © Amt für Geoinformation und Vermessung der Länder Mecklenburg-Vorpommern, Niedersachsen, Brandenburg, Berlin, Sachsen-Anhalt, Sachsen, Thüringen, Geobasisdaten: © GeoBasis-DE / BKG (2021), Nutzungsbedingungen: http://sg.geodatenzentrum.de/web_public/nutzungsbedingungen.pdf, © GeoBasis-DE / BKG 2018 (Daten verändert), www.bkg.bund.de, Quelle: GeoSN, dl-deby-2-0, Lageskizze

Luftbild mit Flurstücksbezeichnung



© Bundesamt für Kartographie und Geodäsie (2021), Datenquellen: http://sg.geodatenzentrum.de/web_public/Datenquellen_TopPlus.pdf, © GeoBasis-DE / BKG 2018 (Daten verändert), www.bkg.bund.de, Lageskizze

topografische Karte 1



© Bundesamt für Kartographie und Geodäsie (2021), Datenquellen: http://sg.geodatenzentrum.de/web_public/Datenquellen_TopPlus.pdf, © GeoBasis-DE / BKG 2018 (Daten verändert), www.bkg.bund.de, Lageskizze

topografische Karte 2



WEITERE DATEIEN

Ausschreibungsbedingungen