



Acker- und Grünland in Böhne

Brandenburg, Havelland

OBJEKTDATEN

Objekt-Nr.:	BB63-1800-016021
Bundesland:	Brandenburg
Kreis:	Havelland
Gemeinde:	Rathenow, Stadt
Gemarkung:	Böhne
Objektart:	Acker und Grünland
Größe:	9,9715 ha
Orientierungswert (Pacht):	nach Gebot

Ausschreibung endet am 20.05.2021, um 08:00 Uhr

OBJEKTBESCHREIBUNG KURZ

Wir bieten Ihnen ca. 7,7 ha Ackerland mit einer durchschnittlichen Bonität von 44 Bodenpunkten und ca. 1,8 ha Grünland mit einer durchschnittlichen Bonität von 31 Bodenpunkten zur vierjährigen Pacht an. Die Flächen sind ab dem 01.10.2021 pachtfrei.

ANSPRECHPARTNER

BVVG - Landesniederlassung
Brandenburg/Berlin
Frau Daniela Marter
Tel.: 030 4432-1510

ADRESSE FÜR GEBOTE

BVVG - Ausschreibungsbüro
Postschließfach 55 01 34
10371 Berlin
Tel.: 030-4432 1099
Fax: 030-4432 1210
gebote@bvvg.de

LAGEBESCHREIBUNG

Böhne, ein Ortsteil der Stadt Rathenow liegt ca. 8 km südwestlich von Rathenow. Die Flurstücke befinden sich westlich der Ortslage Böhne, südlich der Straße Schäferrei.

OBJEKTbeschreibung

Wir bieten Ihnen ca. 7,7 ha Ackerland mit einer durchschnittlichen Bonität von 44 Bodenpunkten und ca. 1,8 ha Grünland mit einer durchschnittlichen Bonität von 31 Bodenpunkten zur vierjährigen Pacht an. Die Flächen sind ab dem 01.10.2021 pachtfrei.

Erweiterte Objektbeschreibung:

Das angebotene Objekt setzt sich wie folgt zusammen:

Ackerland:	7,6997 ha
Grünland:	1,7950 ha
Gräben:	0,4768 ha

Eigentümerin der Flurstücke ist die BVVG Bodenverwertungs- und -verwaltungs GmbH. Die Abteilungen II und III des Grundbuches sind lastenfrei.

Schutzgebiete

Die Ausschreibungsflächen liegen im Naturpark "Westhavelland" sowie im gleichnamigen Landschaftsschutzgebiet. Die jeweiligen Naturschutzgesetze und Verordnungen sind zu beachten.

Bodendenkmal

Für das Flurstück 73/59, Flur 5 liegt eine Eintragung im Verzeichnis der Bodendenkmale des Landes Brandenburg, Landkreis Havelland, vor. Hierbei handelt es sich um das Bodendenkmal "Siedlung Völkerwanderungszeit, Wüstung deutsches Mittelalter, Siedlung römische Kaiserzeit, Siedlung slawisches Mittelalter" (Bodendenkmalnummer: 50219). Für weitere Fragen setzen Sie sich bitte mit der zuständigen Stelle beim Landkreis in Verbindung.

Belastungen/Rechte Dritter/Jagd

Die Flächen liegen im Zuständigkeitsbereich einer Jagdgenossenschaft und werden durch diese bejagt.

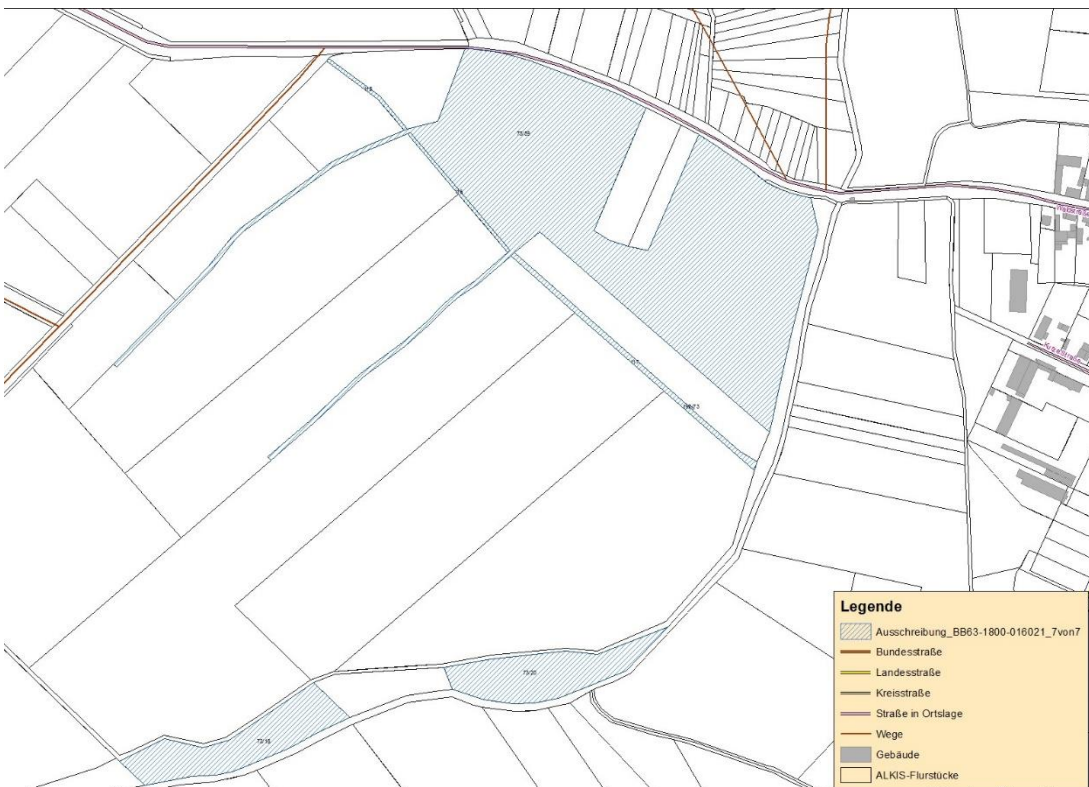
Es wird darauf hingewiesen, dass für die Richtigkeit der Angaben keine Gewähr übernommen wird. Insbesondere kann die tatsächliche Nutzungsart von der hier angegebenen katasterlichen Nutzungsart abweichen. Bitte informieren Sie sich daher selbst vor Ort über die Objekte und zögern Sie nicht, sich mit weitergehenden Fragen an die zuständige Mitarbeiterin der BVVG zu wenden.

Wir freuen uns auf Ihr Gebot!



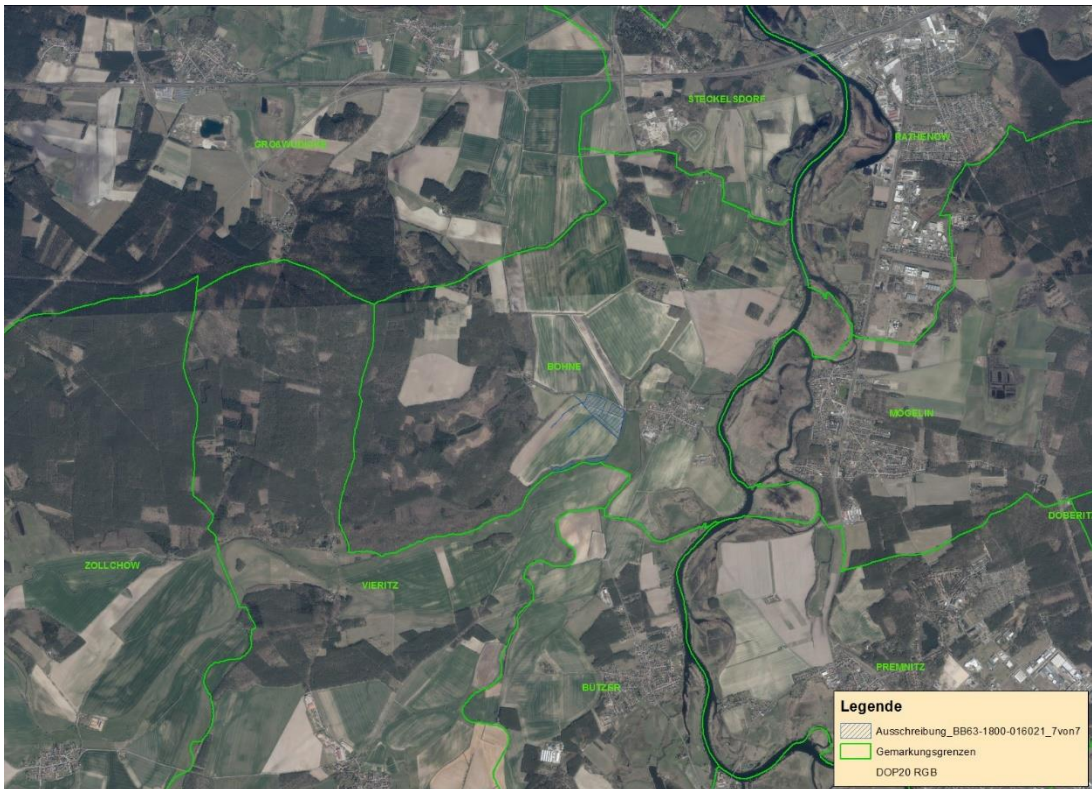
Geobasisdaten: © GeoBasis-DE / BKG (2021). Nutzungsbedingungen: http://sg.geodatenzentrum.de/web_public/nutzungsbedingungen.pdf. Lageskizze

Luftbild aus BVVG GIS



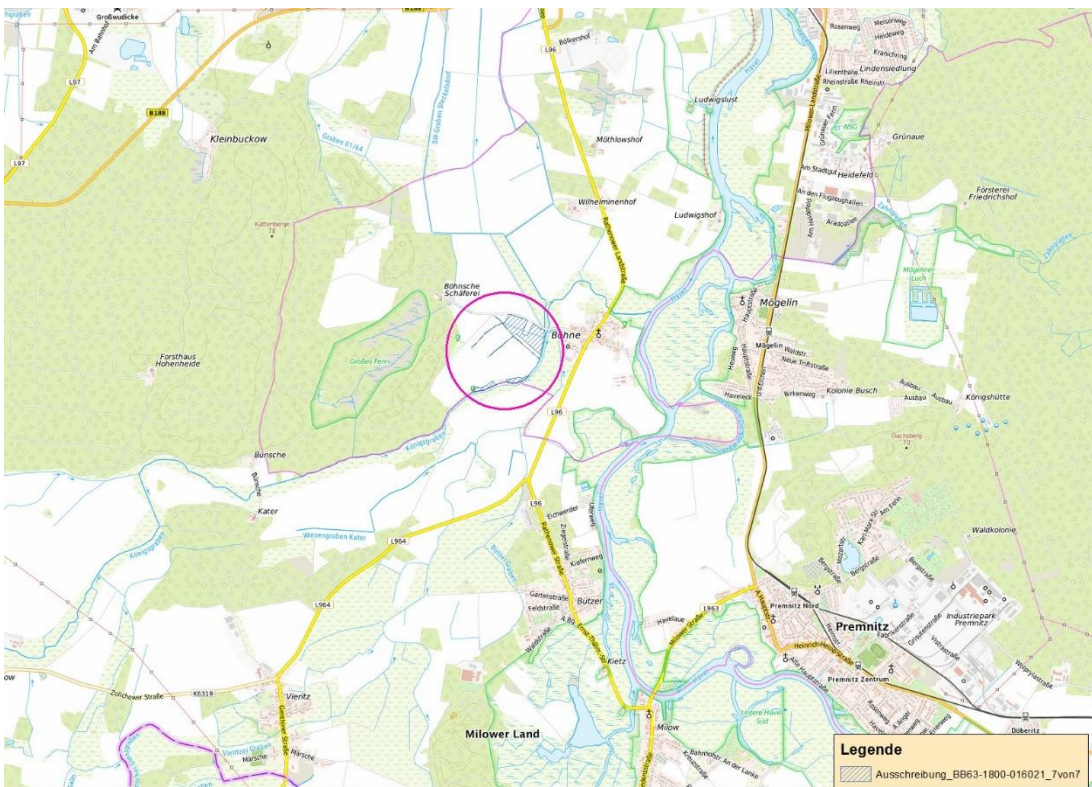
© GeoBasis-DE / BKG 2020 (Daten verändert). www.bkg.bund.de. Datenteilnehmer: Deutschland - © GeoBasis-DE/LGB. Lageskizze

Lageskizze aus BVVG GIS



Gemarkungsgrenzen Basis: © Amt für Geoinformation und Vermessung der Länder Mecklenburg-Vorpommern, Niedersachsen, Brandenburg, Berlin, Sachsen-Anhalt, Sachsen, Thüringen, Geobasisdaten: © GeoBasis-DE / BKG (2021). Nutzungsbedingungen: http://sg.geodatenzentrum.de/web_public/nutzungsbedingungen.pdf. Lageskizze

Luftbild aus BVVG GIS, Umgebung



© Bundesamt für Kartographie und Geodäsie (2021). Datenquellen: http://sg.geodatenzentrum.de/web_public/Datenquellen_TopPlus.pdf. Lageskizze

Topografische Karte



WEITERE DATEIEN

Flurstücksliste

Ausschreibungsbedingungen