



## Beschränkte Ausschreibung - Acker- und Grünland in Böhne

Brandenburg, Havelland

### OBJEKTDATEN

<b>Objekt-Nr.:</b>	BB63-1800-016721
<b>Bundesland:</b>	Brandenburg
<b>Kreis:</b>	Havelland
<b>Gemeinde:</b>	Rathenow, Stadt
<b>Gemarkung:</b>	Böhne
<b>Objektart:</b>	Acker und Grünland
<b>Größe:</b>	15,53 ha
<b>Orientierungswert (Pacht):</b>	5.497 EUR/Jahr

**Ausschreibung endet am 20.05.2021, um 08:00 Uhr**

### OBJEKTBESCHREIBUNG KURZ

Wir bieten einem beschränkten Teilnehmerkreis ca. 15,2 ha Ackerland mit einer durchschnittlichen Bonität von 33 Bodenpunkten zur vierjährigen Pacht an. Die Flächen sind ab dem 01.10.2021 pachtfrei.

### ANSPRECHPARTNER

BVVG - Landesniederlassung  
Brandenburg/Berlin  
Frau Daniela Marter  
Tel.: 030 4432-1510

### ADRESSE FÜR GEBOTE

BVVG - Ausschreibungsbüro  
Postschließfach 55 01 34  
10371 Berlin  
Tel.: 030-4432 1099  
Fax: 030-4432 1210  
gebote@bvvg.de

### LAGEBESCHREIBUNG

Böhne, ein Ortsteil der Stadt Rathenow, liegt ca. 8 km südwestlich von Rathenow. Die Flurstücke befinden sich am östlichen bzw. südlichen Ortsrand von Böhne, westlich der Havel.

## OBJEKTBESCHREIBUNG

Wir bieten einem beschränkten Teilnehmerkreis ca. 15,2 ha Ackerland mit einer durchschnittlichen Bonität von 33 Bodenpunkten zur vierjährigen Pacht an. Die Flächen sind ab dem 01.10.2021 pachtfrei.

Größe: 4,15 KByte

Bitte nur folgende Elemente und Textformate für weitere Informationen verwenden: *Fett, Kursiv, Durchgestrichen, Tiefergestellt, Höhergestellt, Einrückungen, Listen (nummeriert, Punkte) sowie Links*  
Für weitere Textgestaltungsmöglichkeiten nutzen Sie bitte "weitere Dateien: PDF-Dokumente".

### Teilnehmerkreis

#### **An beschränkten Ausschreibungen können landwirtschaftliche Betriebe folgender Betriebsformen teilnehmen:**

- Betriebe mit mehr als 0,5 VE je ha Gesamtbetriebsfläche im Jahresdurchschnitt (Vorjahr)
- Spezialisierte Gartenbaubetriebe (Allgemeine betriebswirtschaftliche Ausrichtung - BWA - Nr. 2 des Klassifizierungsschemas der EG)
- Spezialisierte Dauerkulturbetriebe (Allgemeine betriebswirtschaftliche Ausrichtung - BWA - Nr. 3 des Klassifizierungsschemas der EG)
- Weideviehbetriebe mit Schafen, Ziegen u.a. (Allgemeine betriebswirtschaftliche Ausrichtung - BWA - Nr. 48 des Klassifizierungsschemas der EG)
- Betriebe, die nach der in der „Verordnung (EG) Nr. 834/2007 des Rates vom 28. Juni 2007 über die ökologische / biologische Produktion und Kennzeichnung von ökologischen / biologischen Erzeugnissen ...“ (Abl. Nr. L 189 vom 20. Juli 2007, S. 1) arbeiten und sich einem Kontrollverfahren nach den im zugehörigen EG-Folgerecht festgelegten Kriterien unterziehen.
- Junglandwirte, die einen landwirtschaftlichen Betrieb vor nicht mehr als 10 Jahren übernommen bzw. gegründet haben und
  - unter 40 Jahre alt sind und
  - landwirtschaftliche Einzelunternehmer sind und
  - einen Abschluss einer landwirtschaftlichen Fachschule oder einen gleich- bzw. höherwertigen Abschluss in einem Agrarberuf haben.

oder

- Junglandwirte, die zum ersten Mal die Einrichtung eines landwirtschaftlichen Betriebes planen und
  - unter 40 Jahre alt sind und
  - einen Abschluss einer landwirtschaftlichen Fachschule oder einen gleich- bzw. höherwertigen Abschluss in einem Agrarberuf haben und
  - ein von der zuständigen Landesbehörde bestätigtes Betriebskonzept haben, das berechtigte Aussicht hat, in Form eines Einzelunternehmens erfolgreich realisiert zu werden.

**Die teilnehmenden Betriebe müssen zum Nachweis ihrer Teilnahmeberechtigung ein von der zuständigen Stelle des Landes unterzeichnetes Formblatt dem Gebot beilegen. Dieses Formblatt finden Sie in den Ausschreibungsbedingungen.**

### Erweiterte Objektbeschreibung:

Das angebotene Objekt setzt sich wie folgt zusammen:

Ackerland:	15,2046 ha
Unland:	0,2654 ha
Gräben:	0,0600 ha

Eigentümerin der Flurstücke ist die BVVG Bodenverwertungs- und -verwaltungs GmbH. Für die Flurstücke 87/136 und 87/201 sind im Grundbuch beschränkte persönliche Dienstbarkeiten (Recht zur Anpflanzung von Obstbäumen als Ausgleichsmaßnahme sowie ein Geh- und Fahrrecht) für die Stadt Rathenow eingetragen.

### **Schutzgebiete**

Die Ausschreibungsflächen liegen im Naturpark "Westhavelland" sowie teilweise im gleichnamigen Landschaftsschutzgebiet. Die jeweiligen Naturschutzgesetze und Verordnungen sind zu beachten.

### **Bodendenkmal**

Für jeweils Teilflächen der Flurstücke 87/222 und 208, Flur 5 liegen Eintragungen im Verzeichnis der Bodendenkmale des Landes Brandenburg, Landkreis Havelland, vor. Hierbei handelt es sich um die Bodendenkmale "Einzelfund Urgeschichte, Wasserfahrzeug Urgeschichte" (Bodendenkmalnummer: 50218) und "Siedlung Bronzezeit" (Bodendenkmalnummer: 50229). Für weitere Fragen setzen Sie sich bitte mit der zuständigen Stelle beim Landkreis in Verbindung.

### **Belastungen/Rechte Dritter/Jagd**

Die Flächen liegen im Zuständigkeitsbereich einer Jagdgenossenschaft und werden durch diese bejagt.

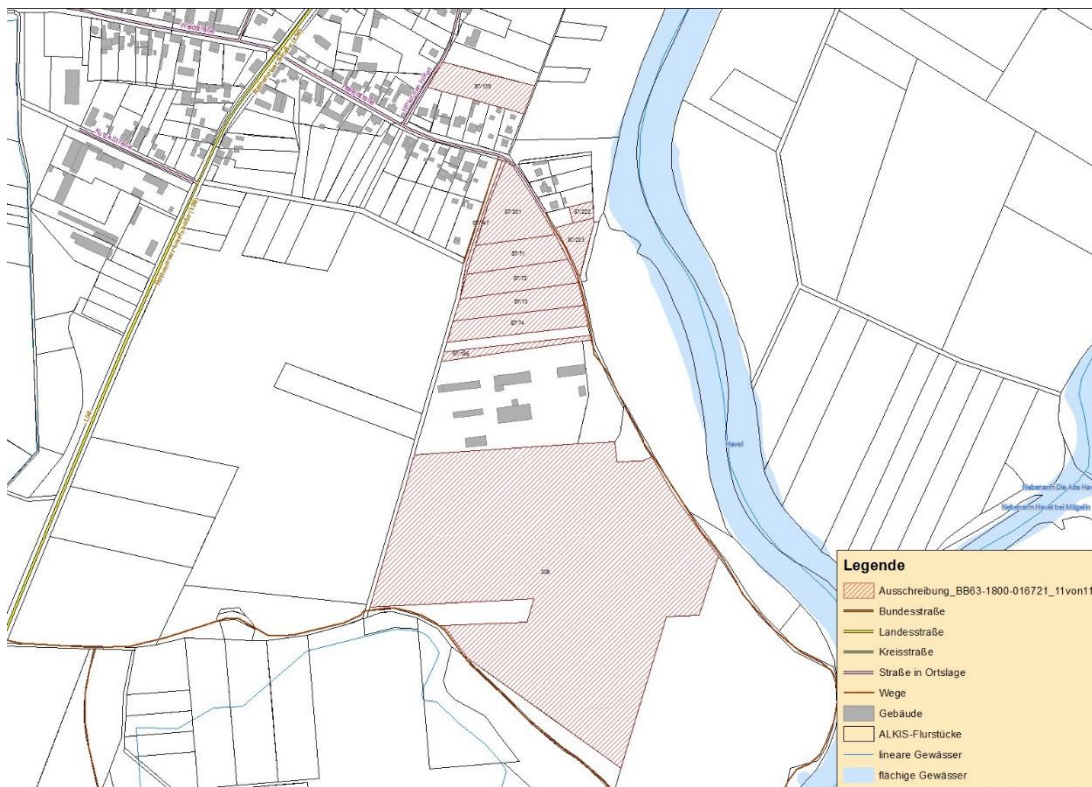
Es wird darauf hingewiesen, dass für die Richtigkeit der Angaben keine Gewähr übernommen wird. Insbesondere kann die tatsächliche Nutzungsart von der hier angegebenen katasterlichen Nutzungsart abweichen. Bitte informieren Sie sich daher selbst vor Ort über die Objekte und zögern Sie nicht, sich mit weitergehenden Fragen an die zuständige Mitarbeiterin der BVVG zu wenden.

Wir freuen uns auf Ihr Gebot!



Geobasisdaten: © GeoBasis-DE / BKG (2021). Nutzungsbedingungen: [http://sg.geodatenzentrum.de/web\\_public/nutzungsbedingungen.pdf](http://sg.geodatenzentrum.de/web_public/nutzungsbedingungen.pdf). Lageskizze

Luftbild aus BVVG GIS



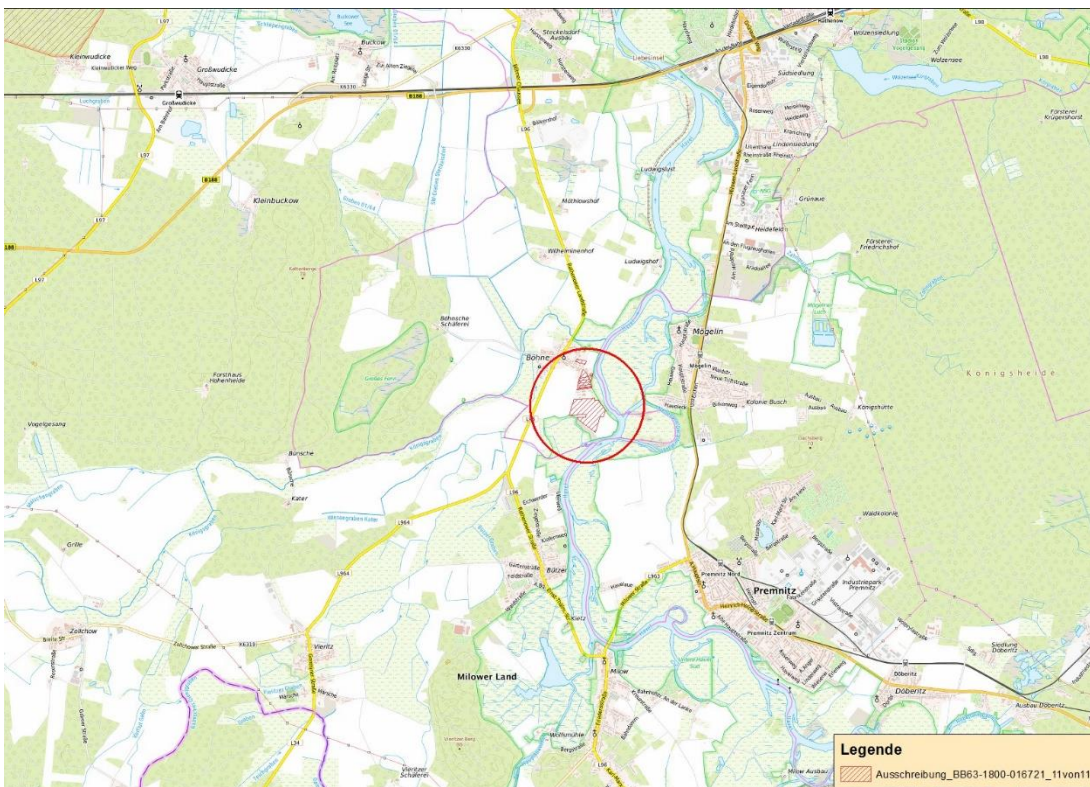
© GeoBasis-DE / BKG 2020 (Daten verändert). [www.bkg.bund.de](http://www.bkg.bund.de). Datenteilnehmer: Deutschland - © GeoBasis-DE/LGB. Lageskizze

Lageskizze aus BVVG GIS



Gemarkungsgrenzen Basis: © Ämter für Geoinformation und Vermessung der Länder Mecklenburg-Vorpommern, Niedersachsen, Brandenburg, Berlin, Sachsen-Anhalt, Sachsen, Thüringen, Geobasisdaten: © GeoBasis-DE / BKG (2021), Nutzungsbedingungen: [http://sg.geodatenzentrum.de/web\\_public/nutzungsbedingungen.pdf](http://sg.geodatenzentrum.de/web_public/nutzungsbedingungen.pdf), Lageskizze

Luftbild aus BVVG GIS, Umgebung



© Bundesamt für Kartographie und Geodäsie (2021), Datenquellen: [http://sg.geodatenzentrum.de/web\\_public/Datenquellen\\_TopPlus.pdf](http://sg.geodatenzentrum.de/web_public/Datenquellen_TopPlus.pdf), Lageskizze

Topografische Karte



## **WEITERE DATEIEN**

Flurstücksliste

Ausschreibungsbedingungen