



Acker in Latdorf

Sachsen-Anhalt, Salzlandkreis

OBJEKTDATEN

Objekt-Nr.:	AM89-1800-101819
Bundesland:	Sachsen-Anhalt
Kreis:	Salzlandkreis
Gemeinde:	Nienburg (Saale), Stadt
Gemarkung:	Latdorf
Objektart:	Acker und Grünland
Größe:	14,4993 ha
Orientierungswert (Pacht):	nach Gebot

Ausschreibung endet am 17.05.2021, um 08:00 Uhr

OBJEKTBESCHREIBUNG KURZ

Ausgeschrieben zur Verpachtung für 4 Jahre werden 13,1333 ha Acker mit einer durchschnittlichen Bonität von 70 Bodenpunkten und 1,3660 ha sonstige Fläche. Die Flurstücke sind ab dem 01.10.2021 pachtfrei.

ANSPRECHPARTNER

BVVG - Landesniederlassung Sachsen-
Anhalt
Frau Sandra Berg
Tel.: 0391 5373-678

ADRESSE FÜR GEBOTE

BVVG - Ausschreibungsbüro
Postschließfach 55 01 34
10371 Berlin
Tel.: 030-4432 1099
Fax: 030-4432 1210
gebote@bvv.de

LAGEBESCHREIBUNG

Die Flächen der Ausschreibung liegen südöstlich von Latdorf.



OBJEKTbeschreibung

Ausgeschrieben zur Verpachtung für 4 Jahre werden 13,1333 ha Acker mit einer durchschnittlichen Bonität von 70 Bodenpunkten und 1,3660 ha sonstige Fläche. Die Flurstücke sind ab dem 01.10.2021 pachtfrei.

Weitere Informationen

Ausweislich der vorliegenden Standortbedingungen erfüllen die Flurstücke 42 und 95 in der Flur 4 und die Flurstücke 1, 3 und 4 in der Flur 5 von Latdorf wesentliche Voraussetzungen für die potentielle Windenergienutzung. Derzeit bestehen für diese Nutzung jedoch noch keine planungsrechtlichen Rahmenbedingungen. Sollten die Flächen dennoch im Laufe der Pachtdauer geringfügig durch Standort-, Kranstell- und/oder Wegeflächen in Anspruch genommen werden, obliegt es dem Betreiber der Windenergieanlagen, mit dem Pächter eine entsprechende Entschädigung für die Bewirtschaftungsschwernisse zu vereinbaren.

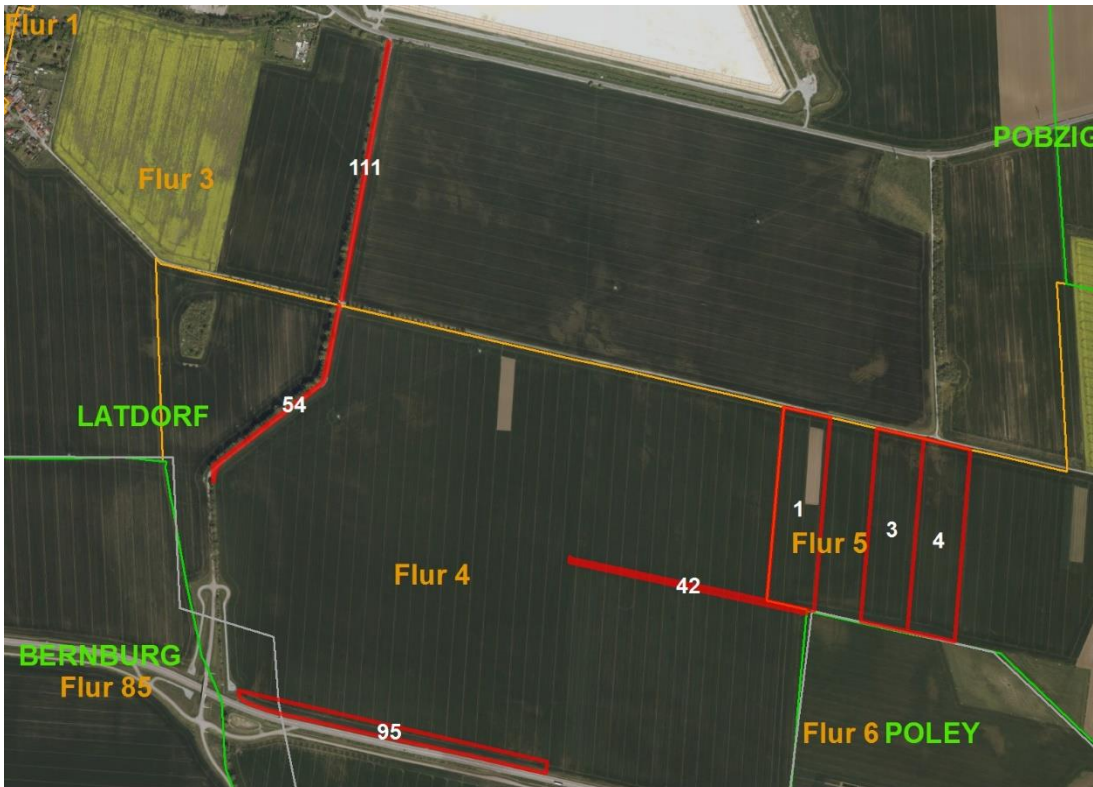
Das Flurstück 4, Flur 5 in Latdorf liegt gemäß Stellungnahme der Stadt Nienburg im Bereich eines Flächendenkmales.

Für das Flurstück 54, Flur 4 in Latdorf wurde ein Gestattungsvertrag mit MEAG Mitteldeutsche Energieversorgung AG, Halle abgeschlossen.

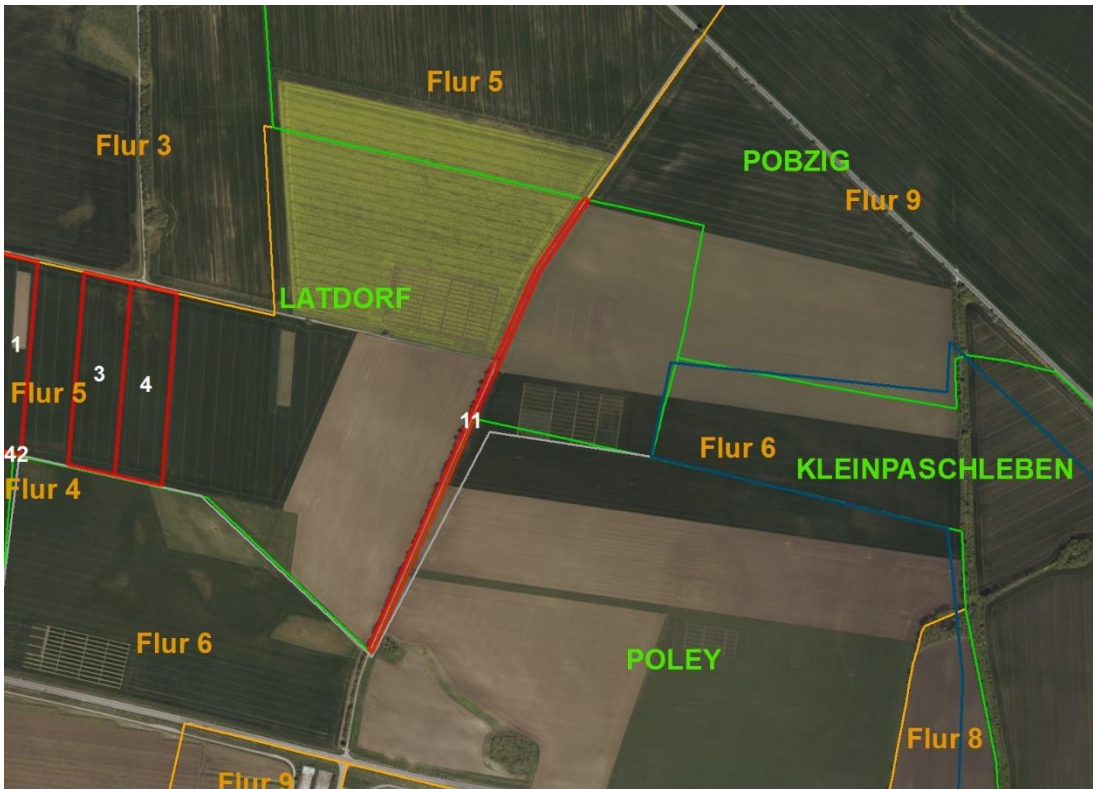
Für das Flurstück 95, Flur 4 wurde ein Gestattungsvertrag mit der Deutsche Telekom AGT-Com TI NL Mitte-Ost SupRPTI 1-7, Leipzig abgeschlossen.



Ausschreibungsobjekt

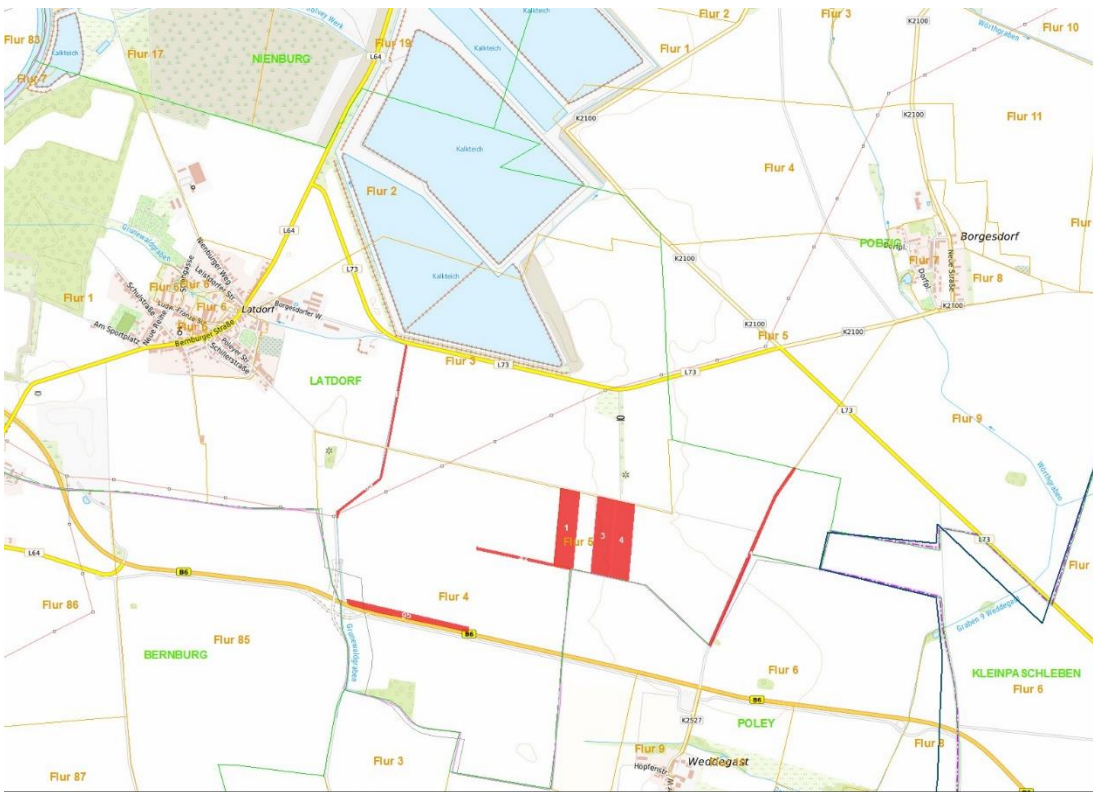


Latdorf, Flur 3 und 4



Gemarkungsgrenzen Basis: © Ämter für Geoinformation und Vermessung der Länder Mecklenburg-Vorpommern, Niedersachsen, Brandenburg, Berlin, Sachsen-Anhalt, Sachsen, Thüringen.
Geobasisdaten: © Geobasis-DE / BKG (2021). Nutzungsbedingungen: http://sg.geodatenzentrum.de/web_public/nutzungsbedingungen.pdf. © Geobasis-DE / BKG 2018 (Daten verändert), www.bkg.bund.de. Lageskizze

Latdorf, Flur 5



Gemarkungsgrenzen Basis: © Ämter für Geoinformation und Vermessung der Länder Mecklenburg-Vorpommern, Niedersachsen, Brandenburg, Berlin, Sachsen-Anhalt, Sachsen, Thüringen.
© Bundesamt für Kartographie und Geodäsie (2021). Datenquellen: http://sg.geodatenzentrum.de/web_public/Datenquellen_TopPlus.pdf. © Geobasis-DE / BKG 2018 (Daten verändert), www.bkg.bund.de. Lageskizze

topographische Karte



WEITERE DATEIEN

Flurstücksliste

Ausschreibungsbedingungen