



## Acker bei Poley - Flur 5 -beschränkt-

Sachsen-Anhalt, Salzlandkreis

### OBJEKTDATEN

<b>Objekt-Nr.:</b>	AM89-1800-171820
<b>Bundesland:</b>	Sachsen-Anhalt
<b>Kreis:</b>	Salzlandkreis
<b>Gemeinde:</b>	Bernburg (Saale), Stadt
<b>Gemarkung:</b>	Poley
<b>Objektart:</b>	Acker und Grünland
<b>Größe:</b>	14,033 ha
<b>Orientierungswert (Pacht):</b>	Pachtzins: 8.900,00 EUR/Jahr

**Ausschreibung endet am 31.05.2021, um 08:00 Uhr**

### OBJEKTBESCHREIBUNG KURZ

Für einen eingeschränkten Bieterkreis werden 14,0330 ha Acker mit einer durchschnittlichen Bonität von 87 Bodenpunkten ausgeschrieben. Es erfolgt eine Verpachtung für sechs Jahre. Ab dem 01.10.2021 sind die Flächen pachtfrei.

### ANSPRECHPARTNER

BVVG - Landesniederlassung Sachsen-  
Anhalt  
Frau Sandra Berg  
Tel.: 0391 5373-678

### ADRESSE FÜR GEBOTE

BVVG - Ausschreibungsbüro  
Postschließfach 55 01 34  
10371 Berlin  
Tel.: 030-4432 1099  
Fax: 030-4432 1210  
gebote@bvvg.de

### LAGEBESCHREIBUNG

Die ausgeschrieben Flurstücke liegen östlich von Bernburg.

## OBJEKTBESCHREIBUNG

Für einen eingeschränkten Bieterkreis werden 14,0330 ha Acker mit einer durchschnittlichen Bonität von 87 Bodenpunkten ausgeschrieben. Es erfolgt eine Verpachtung für sechs Jahre. Ab dem 01.10.2021 sind die Flächen pachtfrei.

### Teilnehmerkreis

#### **An beschränkten Ausschreibungen können landwirtschaftliche Betriebe folgender Betriebsformen teilnehmen:**

- Betriebe mit mehr als 0,5 VE je ha Gesamtbetriebsfläche im Jahresdurchschnitt (Vorjahr)
- Spezialisierte Gartenbaubetriebe (Allgemeine betriebswirtschaftliche Ausrichtung - BWA - Nr. 2 des Klassifizierungsschemas der EG)
- Spezialisierte Dauerkulturbetriebe (Allgemeine betriebswirtschaftliche Ausrichtung - BWA - Nr. 3 des Klassifizierungsschemas der EG)
- Weideviehbetriebe mit Schafen, Ziegen u.a. (Allgemeine betriebswirtschaftliche Ausrichtung - BWA - Nr. 48 des Klassifizierungsschemas der EG)
- Betriebe, die nach der in der „Verordnung (EG) Nr. 834/2007 des Rates vom 28. Juni 2007 über die ökologische / biologische Produktion und Kennzeichnung von ökologischen / biologischen Erzeugnissen ...“ (Abl. Nr. L 189 vom 20. Juli 2007, S. 1) arbeiten und sich einem Kontrollverfahren nach den im zugehörigen EG-Folgerecht festgelegten Kriterien unterziehen.
- Junglandwirte, die einen landwirtschaftlichen Betrieb vor nicht mehr als 10 Jahren übernommen bzw. gegründet haben und
  - unter 40 Jahre alt sind und
  - landwirtschaftliche Einzelunternehmer sind und
  - einen Abschluss einer landwirtschaftlichen Fachschule oder einen gleich- bzw. höherwertigen Abschluss in einem Agrarberuf haben.

oder

- Junglandwirte, die zum ersten Mal die Einrichtung eines landwirtschaftlichen Betriebes planen und
  - unter 40 Jahre alt sind und
  - einen Abschluss einer landwirtschaftlichen Fachschule oder einen gleich- bzw. höherwertigen Abschluss in einem Agrarberuf haben und
  - ein von der zuständigen Landesbehörde bestätigtes Betriebskonzept haben, das berechnete Aussicht hat, in Form eines Einzelunternehmens erfolgreich realisiert zu werden.

**Die teilnehmenden Betriebe müssen zum Nachweis ihrer Teilnahmeberechtigung ein von der zuständigen Stelle des Landes unterzeichnetes Formblatt dem Gebot beilegen. Dieses Formblatt finden Sie in den Ausschreibungsbedingungen.**

### Weitere Informationen

Ausweislich der vorliegenden Standortbedingungen erfüllen die ausschreibungsgegenständlichen Flurstücke wesentliche Voraussetzungen für die potentielle Windenergienutzung. Derzeit bestehen für diese Nutzung jedoch noch keine planungsrechtlichen Rahmenbedingungen. Sollten die Flächen dennoch im Laufe der Pachtdauer geringfügig durch Standort-, Kranstell- und/oder Wegeflächen in Anspruch genommen werden, obliegt es dem Betreiber der Windenergieanlagen, mit dem Pächter

eine entsprechende Entschädigung für die Bewirtschaftungerschwernisse zu vereinbaren.

Für die Flächen ist derzeit ein Gestattungsvertrag in Vorbereitung.

Für beide Flurstücke der Ausschreibung wurde ein Gestattungsvertrag mit der Wasser- und Schifffahrtsdirektion Ost abgeschlossen.

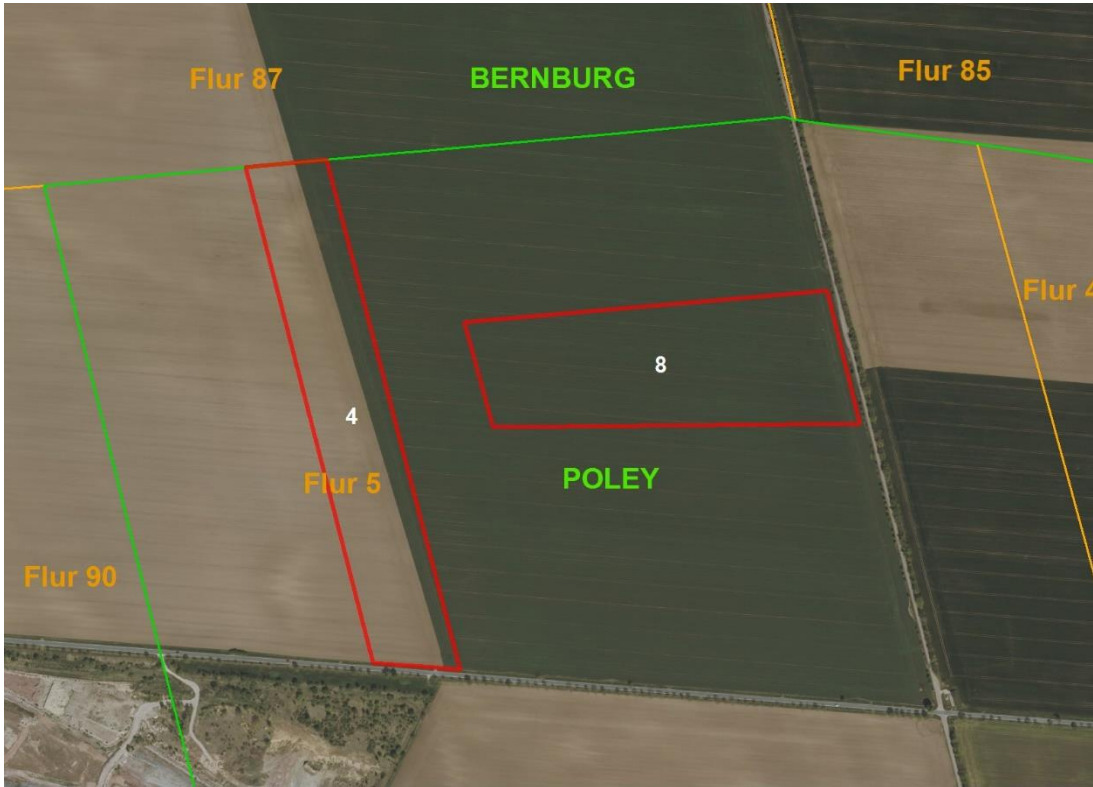
### **Grundbucheintragungen**

Poley, Fur 5

Flurstück 8

Beschränkte persönliche Dienstbarkeit (Berechtigung in einem Grundstücksstreifen (Schutzstreifen 6m Breite) eine Ferngasleitung mit Zubehör Leitungsnummer FGL 203.02 Bernburg-Zementwerk unterirdisch zu betreiben dauernd zu belassen und die Grundstücke zur Unterhaltung der Anlage zu benutzen) zugunsten der Verbundnetz Gas AG in Leipzig.

Beschränkte persönliche Dienstbarkeit (Berechtigung in einem Grundstücksstreifen (Schutzstreifen 8m Breite) eine Ferngasleitung mit Zubehör Leitungsnummer FGL 104 Neugattersleben-Leuna unterirdisch zu betreiben dauernd zu belassen und die Grundstücke zur Unterhaltung der Anlage zu benutzen) zugunsten der Verbundnetz Gas AG in Leipzig.



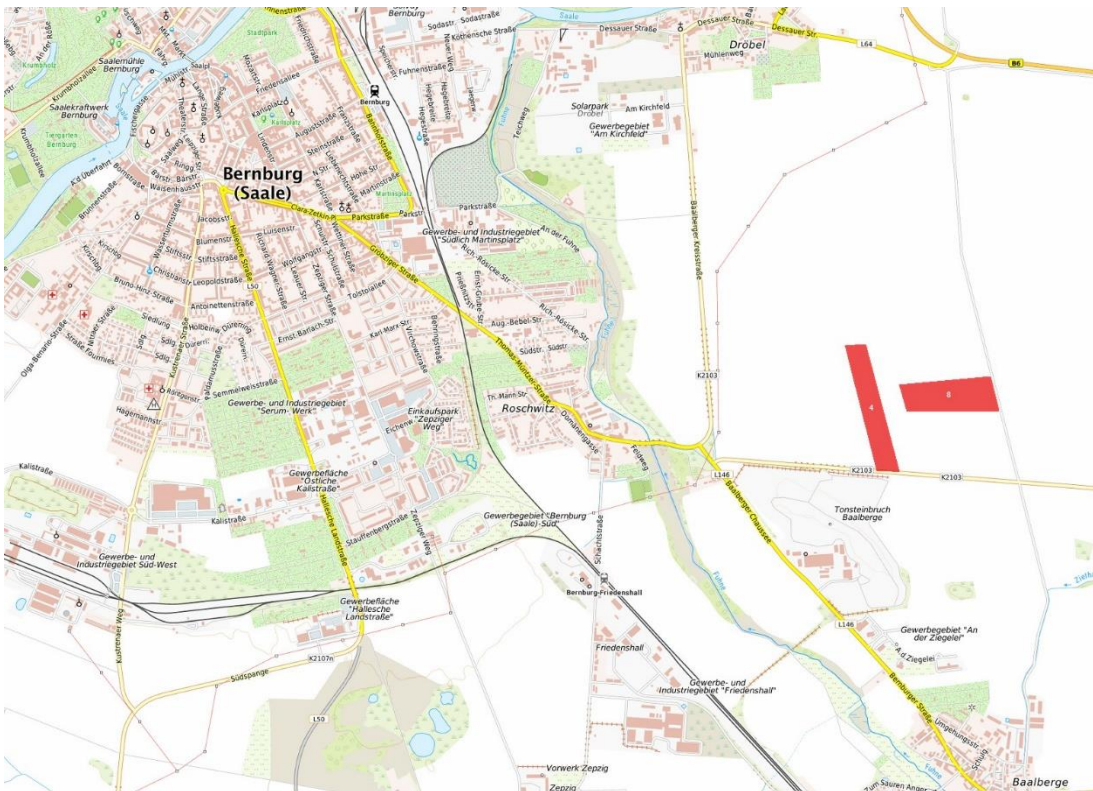
Gemarkungsgrenzen Basis: © Ämter für Geoinformation und Vermessung der Länder Mecklenburg-Vorpommern, Niedersachsen, Brandenburg, Berlin, Sachsen-Anhalt, Sachsen, Thüringen; Geobasisdaten: © GeoBasis-DE / BKG (2021), Nutzungsbedingungen: [http://sg.geodatenzentrum.de/web\\_public/nutzungsbedingungen.pdf](http://sg.geodatenzentrum.de/web_public/nutzungsbedingungen.pdf), © GeoBasis-DE / BKG 2018 (Daten verändert), [www.bkg.bund.de](http://www.bkg.bund.de); Lageskizze

## Ausschreibungsobjekt



Gemarkungsgrenzen Basis: © Ämter für Geoinformation und Vermessung der Länder Mecklenburg-Vorpommern, Niedersachsen, Brandenburg, Berlin, Sachsen-Anhalt, Sachsen, Thüringen; Geobasisdaten: © GeoBasis-DE / BKG (2021), Nutzungsbedingungen: [http://sg.geodatenzentrum.de/web\\_public/nutzungsbedingungen.pdf](http://sg.geodatenzentrum.de/web_public/nutzungsbedingungen.pdf), © GeoBasis-DE / BKG 2018 (Daten verändert), [www.bkg.bund.de](http://www.bkg.bund.de); Lageskizze

## Poley, Flur 5



© Bundesamt für Kartographie und Geodäsie (2021), Datenquellen: [http://sg.geodatenzentrum.de/web\\_public/Datenquellen\\_TopPlus.pdf](http://sg.geodatenzentrum.de/web_public/Datenquellen_TopPlus.pdf), © GeoBasis-DE / BKG 2018 (Daten verändert), www.bkg.bund.de, Lageskizze

topographische Karte

## WEITERE DATEIEN

Flurstücksliste

Ausschreibungsbedingungen