

Acker bei Nelben - Flur 6 -beschränkt-

Sachsen-Anhalt, Salzlandkreis

OBJEKTDATEN

Objekt-Nr.:	AM89-1800-183120
Bundesland:	Sachsen-Anhalt
Kreis:	Salzlandkreis
Gemeinde:	Könnern, Stadt
Gemarkung:	Nelben
Objektart:	Acker und Grünland
Größe:	15,1296 ha
Orientierungswert (Kauf):	Kauf: 415.714,00 EUR
Orientierungswert (Pacht):	Pachtzins: 8.677,00 EUR/Jahr

Ausschreibung endet am 31.05.2021, um 08:00 Uhr

OBJEKTBE SCHREIBUNG KURZ

Im Rahmen einer beschränkten Ausschreibung wird alternativ zum Verkauf oder zur Verpachtung für 6 Jahre ein Flurstück von 14,4798 ha Acker mit einer Bonität von 80 Bodenpunkten und 0,6498 ha sonstige Fläche angeboten. Ab dem 01.10.2021 ist die Fläche pachtfrei.

ANSPRECHPARTNER

BVVG - Landesniederlassung Sachsen-
Anhalt
Frau Sandra Berg
Tel.: 0391 5373-678

ADRESSE FÜR GEBOTE

BVVG - Ausschreibungsbüro
Postschließfach 55 01 34
10371 Berlin
Tel.: 030-4432 1099
Fax: 030-4432 1210
gebote@bvvg.de

LAGEBESCHREIBUNG

Die ausgeschriebene Fläche liegt südwestlich von Könnern.

OBJEKTDESCHEIBUNG

Im Rahmen einer beschränkten Ausschreibung wird alternativ zum Verkauf oder zur Verpachtung für 6 Jahre ein Flurstück von 14,4798 ha Acker mit einer Bonität von 80 Bodenpunkten und 0,6498 ha sonstige Fläche angeboten. Ab dem 01.10.2021 ist die Fläche pachtfrei.

Teilnehmerkreis

An beschränkten Ausschreibungen können landwirtschaftliche Betriebe folgender Betriebsformen teilnehmen:

- Betriebe mit mehr als 0,5 VE je ha Gesamtbetriebsfläche im Jahresdurchschnitt (Vorjahr)
- Spezialisierte Gartenbaubetriebe (Allgemeine betriebswirtschaftliche Ausrichtung - BWA - Nr. 2 des Klassifizierungsschemas der EG)
- Spezialisierte Dauerkulturbetriebe (Allgemeine betriebswirtschaftliche Ausrichtung - BWA - Nr. 3 des Klassifizierungsschemas der EG)
- Weideviehbetriebe mit Schafen, Ziegen u.a. (Allgemeine betriebswirtschaftliche Ausrichtung - BWA - Nr. 48 des Klassifizierungsschemas der EG)
- Betriebe, die nach der in der „Verordnung (EG) Nr. 834/2007 des Rates vom 28. Juni 2007 über die ökologische / biologische Produktion und Kennzeichnung von ökologischen / biologischen Erzeugnissen ...“ (Abl. Nr. L 189 vom 20. Juli 2007, S. 1) arbeiten und sich einem Kontrollverfahren nach den im zugehörigen EG-Folgerecht festgelegten Kriterien unterziehen.
- Junglandwirte, die einen landwirtschaftlichen Betrieb vor nicht mehr als 10 Jahren übernommen bzw. gegründet haben und
 - unter 40 Jahre alt sind und
 - landwirtschaftliche Einzelunternehmer sind und
 - einen Abschluss einer landwirtschaftlichen Fachschule oder einen gleich- bzw. höherwertigen Abschluss in einem Agrarberuf haben.

oder

- Junglandwirte, die zum ersten Mal die Einrichtung eines landwirtschaftlichen Betriebes planen und
 - unter 40 Jahre alt sind und
 - einen Abschluss einer landwirtschaftlichen Fachschule oder einen gleich- bzw. höherwertigen Abschluss in einem Agrarberuf haben und
 - ein von der zuständigen Landesbehörde bestätigtes Betriebskonzept haben, das berechnigte Aussicht hat, in Form eines Einzelunternehmens erfolgreich realisiert zu werden.

Die teilnehmenden Betriebe müssen zum Nachweis ihrer Teilnahmeberechnigung ein von der zuständigen Stelle des Landes unterzeichnetes Formblatt dem Gebot beilegen. Dieses Formblatt finden Sie in den Ausschreibungsbedingungen.

Kaufvertrag

In den abzuschließenden Kaufvertrag werden Regelungen infolge einer Umnutzung zur Errichtung von Anlagen für erneuerbare Energien oder für die Errichtung von Funk-, Sende- oder vergleichbaren Anlagen aufgenommen (siehe Ausschreibungsbedingungen).

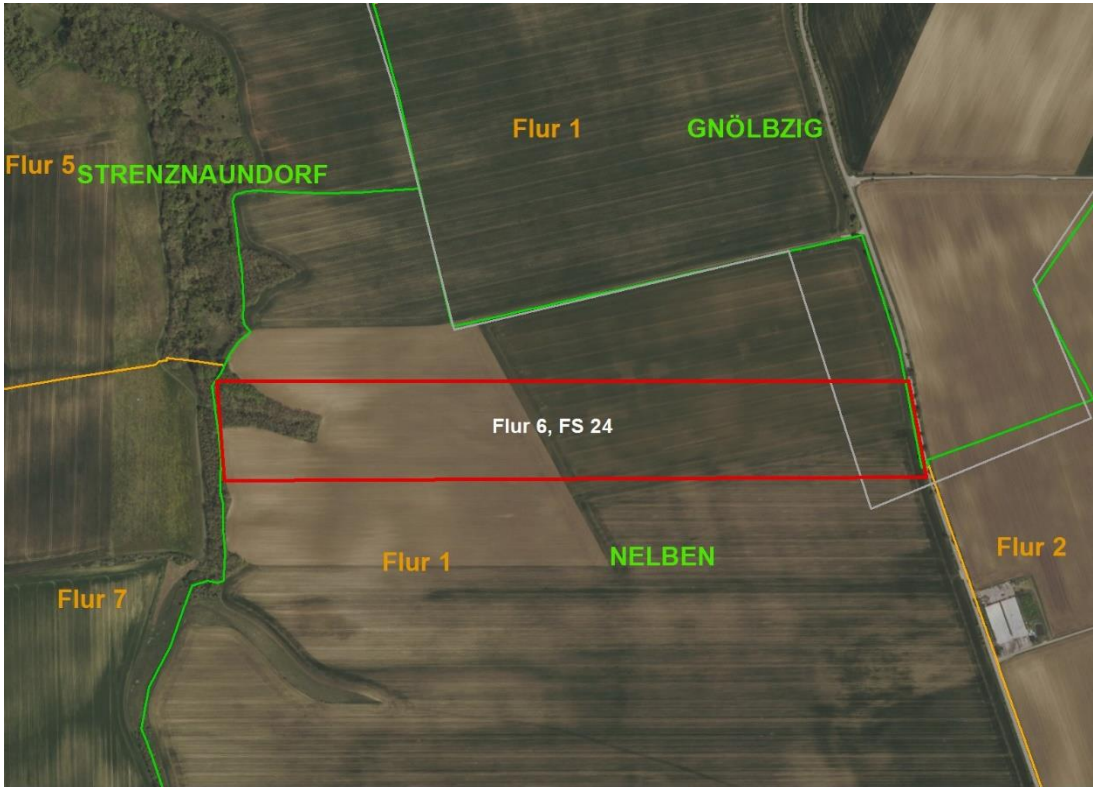
Des Weiteren behalten wir uns vor, für den Fall einer Nutzungsänderung (insbesondere Bebauung) im Kaufvertrag eine Nachbewertungsklausel ebenfalls für einen Zeitraum von 10 Jahren aufzunehmen und diese vertragliche Regelung mit Eintragung einer Rückauflassungsvormerkung dinglich zu sichern.

Weitere Informationen

Das Flurstück liegt im Naturpark "Unteres Saaletal" und im erweiterten Landschaftsschutzgebiet Saale. Die hiermit möglicherweise in Zusammenhang stehenden Bewirtschaftungseinschränkungen sind einzuhalten.

Die ausgeschriebene Fläche ist im Rahmen des Flurbereinigungsverfahrens "BOV Gnölbzig", Verfahrensnummer: 611-14 BB 1143, entstanden. Der Erwerber muss alle bisherigen Regelungen und Festlegungen gegen sich gelten lassen, sowie ggf. auch angefallene und später anfallende Kosten tragen.

Derzeit liegen der BVVG noch keine aktuellen Karten aus dem ALK (Automatischen Liegenschaftskataster) vor. Deshalb wurde das neu entstandene Flurstück in den GIS-Karten zu diesem Angebot, anhand der Karten aus dem Flurbereinigungsverfahren, händisch eingezeichnet.



Gemarkungsgrenzen Basis: © Ämter für Geoinformation und Vermessung der Länder Mecklenburg-Vorpommern, Niedersachsen, Brandenburg, Berlin, Sachsen-Anhalt, Sachsen, Thüringen;
Geobasisdaten: © GeoBasis-DE / BKG (2021), Nutzungsbedingungen: http://sg.geodatenzentrum.de/web_public/nutzungsbedingungen.pdf, © GeoBasis-DE / BKG 2018 (Daten verändert), www.bkg.bund.de, Lageskizze

Ausschreibungslos



Gemarkungsgrenzen Basis: © Ämter für Geoinformation und Vermessung der Länder Mecklenburg-Vorpommern, Niedersachsen, Brandenburg, Berlin, Sachsen-Anhalt, Sachsen, Thüringen;
Geobasisdaten: © GeoBasis-DE / BKG (2021), Nutzungsbedingungen: http://sg.geodatenzentrum.de/web_public/nutzungsbedingungen.pdf, © GeoBasis-DE / BKG 2018 (Daten verändert), www.bkg.bund.de, Lageskizze

Nelben, Flur 6



© Bundesamt für Kartographie und Geodäsie (2021), Datenquellen: http://sg.geodatenzentrum.de/web_public/Datenquellen_TopPlus.pdf, © GeoBasis-DE / BKG 2018 (Daten verändert), www.bkg.bund.de

topographische Karte

WEITERE DATEIEN

Flurstücksliste

Ausschreibungsbedingungen