



Acker und Grünland in Herzsprung, Teetz, Fretzdorf

Brandenburg, Ostprignitz-Ruppin

OBJEKTDATEN

Objekt-Nr.:	BB68-1800-006521
Bundesland:	Brandenburg
Kreis:	Ostprignitz-Ruppin
Gemeinde:	Kyritz, Stadt, ...
Gemarkung:	Teetz, ...
Objektart:	Acker und Grünland
Größe:	18,5163 ha
Orientierungswert (Pacht):	nach Gebot

Ausschreibung endet am 20.05.2021, um 08:00 Uhr

OBJEKTBESCHREIBUNG KURZ

Bei dem Flächenlos handelt es sich um ca.11,4471 ha Ackerland mit einer durchschnittlichen Bonität von 22 Bodenpunkten, um ca. 5,6777 ha Grünland mit einer durchschnittlichen Bonität von 26 Bodenpunkten und um Holzungs-, Wege- und Wasserflächen mit einer Größe von ca.1,3915 ha. Die Flächen sind ab dem 01.10.2021 pachtfrei und werden für eine 4- jährige Verpachtung angeboten. Wir freuen uns auf Ihr Gebot.

ANSPRECHPARTNER

BVVG - Landesniederlassung
Brandenburg/Berlin
Frau Annett Fischer
Tel.: 030 4432-1431

ADRESSE FÜR GEBOTE

BVVG - Ausschreibungsbüro
Postschließfach 55 01 34
10371 Berlin
Tel.: 030-4432 1099
Fax: 030-4432 1210
gebote@bvvg.de

LAGEBESCHREIBUNG

Der Ortsteil Fretzdorf liegt ca. 11 km südlich von der Stadt Wittstock/Dosse im Westen des Landkreises Ostprignitz-Ruppin. Die Flächen befinden sich westlich der Autobahn zwischen Herzsprung, Teetz und Fretzdorf. Sie sind über die Teetzer Straße oder Siedlerstraße und Feldwege erreichbar. Bitte orientieren Sie sich an unserem Kartenmaterial.



OBJEKTbeschreibung

Bei dem Flächenlos handelt es sich um ca. 11,4471 ha Ackerland mit einer durchschnittlichen Bonität von 22 Bodenpunkten, um ca. 5,6777 ha Grünland mit einer durchschnittlichen Bonität von 26 Bodenpunkten und um Holzungs-, Wege- und Wasserflächen mit einer Größe von ca. 1,3915 ha. Die Flächen sind ab dem 01.10.2021 pachtfrei und werden für eine 4-jährige Verpachtung angeboten. Wir freuen uns auf Ihr Gebot.

Weitere Informationen

Auf den Flurstücken 5/1 und 13 der Flur 3 in Fretzdorf ist ein Freileitungsrecht (Maststandort) grundbuchrechtlich gesichert.

Unter den Flächen können sich auch solche befinden, die teilweise als Verkehrs- bzw. Wegeflächen im Kataster ausgewiesen sind, ohne dass sie momentan tatsächlich so genutzt werden bzw. dass sie in Natur noch als Wege erkennbar sind. Es kann jedoch nicht ausgeschlossen werden, dass diese Flächen in der Zukunft zur Sicherung der Zuwegung angrenzender Flächen in Anspruch genommen werden. Soweit dies geschieht, verpflichtet sich der Pächter, dies zu dulden. Der Ent- und Bewässerung dienende Gräben sind als solche zu erhalten.

Wir weisen darauf hin, dass für die Richtigkeit der Angaben keine Gewähr übernommen wird. Die Flächenaufteilung aus dem Liegenschaftskataster erfolgt ausschließlich für Zwecke der Vertragsdurchführung; wegen der tatsächlichen Flächengröße, der jeweiligen Nutzungsart sowie der Bewirtschaftungsmöglichkeiten übernimmt die Verkäuferin keine Gewähr.

Bitte informieren Sie sich selbst vor Ort. Die Besichtigung der Fläche kann von öffentlichen Straßen und Wegen aus erfolgen, das Befahren des Ausschreibungsloses ist nicht gestattet



Gemarkungsgrenzen Basis. © Amt für Geoinformation und Vermessung der Länder Mecklenburg-Vorpommern, Niedersachsen, Brandenburg, Berlin, Sachsen-Anhalt, Sachsen, Thüringen.
Geobasisdaten: © GeoBasis-DE / BKG (2021). Nutzungsbedingungen: http://sg.geodatenzentrum.de/web_public/nutzungsbedingungen.pdf. © GeoBasis-DE / BKG 2018 (Daten verändert). www.bkg.bund.de. Lageskizze

Ansicht



Gemarkungsgrenzen Basis. © Amt für Geoinformation und Vermessung der Länder Mecklenburg-Vorpommern, Niedersachsen, Brandenburg, Berlin, Sachsen-Anhalt, Sachsen, Thüringen.
Geobasisdaten: © GeoBasis-DE / BKG (2021). Nutzungsbedingungen: http://sg.geodatenzentrum.de/web_public/nutzungsbedingungen.pdf. © GeoBasis-DE / BKG 2018 (Daten verändert). www.bkg.bund.de.
Datenlizenz Deutschland - © GeoBasis-DE/LGB. Lageskizze

Ansicht



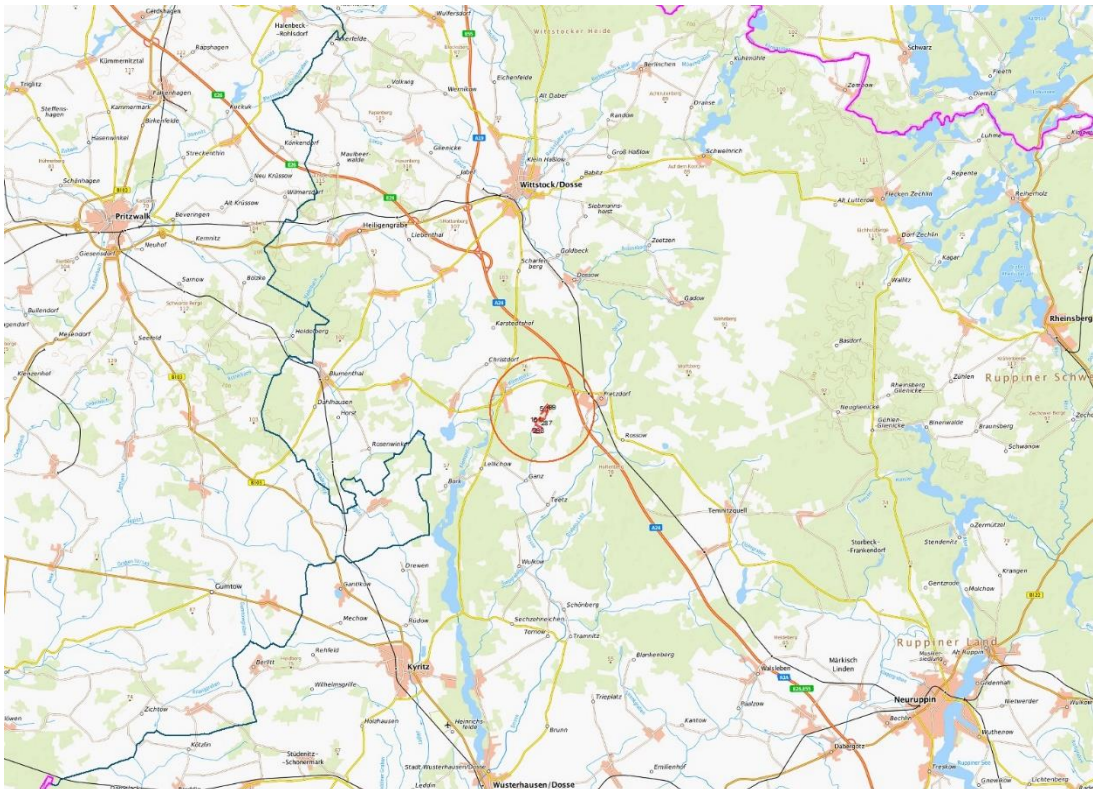
Gemarkungsgrenzen Basis. © Amtler für Geoinformation und Vermessung der Länder Mecklenburg-Vorpommern, Niedersachsen, Brandenburg, Berlin, Sachsen-Anhalt, Sachsen, Thüringen, Geobasisdaten. © GeoBasis-DE / BKG (2021). Nutzungsbedingungen: http://sg.geodatenzentrum.de/web_public/nutzungsbedingungen.pdf. © GeoBasis-DE / BKG 2018 (Daten verändert). www.bkg.bund.de; Datenlizenz: Deutschland - © GeoBasis-DE / LCB. Lagestizze

Übersicht



© Bundesamt für Kartographie und Geodäsie (2021). Datenquellen: http://sg.geodatenzentrum.de/web_public/Datenquellen_TopPlus.pdf. © GeoBasis-DE / BKG 2018 (Daten verändert). www.bkg.bund.de. Lagestizze

topographische Karte



© Bundesamt für Kartographie und Geodäsie (2021), Datenquellen: http://sg.geodatenzentrum.de/web_public/Datenquellen_TopPlus.pdf, © GeoBasis-DE / BKG 2018 (Daten verändert), www.bkg.bund.de, Lageskizze

topographische Karte

WEITERE DATEIEN

Flurstücksliste

Ausschreibungsbedingungen