



Beschränkte Ausschreibung Grünland in Fretzdorf und Rossow

Brandenburg, Ostprignitz-Ruppin

OBJEKTDATEN

Objekt-Nr.:	BB68-1800-009121
Bundesland:	Brandenburg
Kreis:	Ostprignitz-Ruppin
Gemeinde:	Wittstock/Dosse, Stadt
Gemarkung:	Fretzdorf, ...
Objektart:	Acker und Grünland
Größe:	12,9882 ha
Orientierungswert (Pacht):	2.828 EUR/Jahr

Ausschreibung endet am 20.05.2021, um 08:00 Uhr

OBJEKTBESCHREIBUNG KURZ

Bei dem Flächenlos handelt es sich um ca. 12,5517 Grünland mit einer durchschnittlichen Bonität von 27 Bodenpunkten, um ca. 0,0250 ha Ackerland mit einer durchschnittlichen Bonität von 36 Bodenpunkten und um Holzungs-, Wege- und Wasserflächen mit einer Größe von ca. 0,4115 ha. Die Flächen sind ab dem 01.10.2021 pachtfrei und werden einem beschränkten Teilnehmerkreis für eine 4-jährige Verpachtung angeboten. Wir freuen uns auf Ihr Gebot.

ANSPRECHPARTNER

BVVG - Landesniederlassung
Brandenburg/Berlin
Frau Annett Fischer
Tel.: 030 4432-1431

ADRESSE FÜR GEBOTE

BVVG - Ausschreibungsbüro
Postschließfach 55 01 34
10371 Berlin
Tel.: 030-4432 1099
Fax: 030-4432 1210
gebote@bvvg.de

LAGEBESCHREIBUNG

Der Ortsteil Fretzdorf liegt ca. 11 km südlich von der Stadt Wittstock/Dosse im Westen des Landkreises Ostprignitz-Ruppin. Die Flächen befinden sich südwestlich des Ortes direkt an der Autobahn und hinter der Bebauung an der Teetzer Straße. Sie sind über Feldwege erreichbar. Bitte orientieren Sie sich an unserem Kartenmaterial.

OBJEKTbeschreibung

Bei dem Flächenlos handelt es sich um ca. 12,5517 Grünland mit einer durchschnittlichen Bonität von 27 Bodenpunkten, um ca. 0,0250 ha Ackerland mit einer durchschnittlichen Bonität von 36 Bodenpunkten und um Holzungs-, Wege- und Wasserflächen mit einer Größe von ca. 0,4115 ha. Die Flächen sind ab dem 01.10.2021 pachtfrei und werden einem beschränkten Teilnehmerkreis für eine 4-jährige Verpachtung angeboten. Wir freuen uns auf Ihr Gebot.

Teilnehmerkreis

An beschränkten Ausschreibungen können landwirtschaftliche Betriebe folgender Betriebsformen teilnehmen:

- Betriebe mit mehr als 0,5 VE je ha Gesamtbetriebsfläche im Jahresdurchschnitt (Vorjahr)
- Spezialisierte Gartenbaubetriebe (Allgemeine betriebswirtschaftliche Ausrichtung - BWA - Nr. 2 des Klassifizierungsschemas der EG)
- Spezialisierte Dauerkulturbetriebe (Allgemeine betriebswirtschaftliche Ausrichtung - BWA - Nr. 3 des Klassifizierungsschemas der EG)
- Weideviehbetriebe mit Schafen, Ziegen u.a. (Allgemeine betriebswirtschaftliche Ausrichtung - BWA - Nr. 48 des Klassifizierungsschemas der EG)
- Betriebe, die nach der in der „Verordnung (EG) Nr. 834/2007 des Rates vom 28. Juni 2007 über die ökologische / biologische Produktion und Kennzeichnung von ökologischen / biologischen Erzeugnissen ...“ (Abl. Nr. L 189 vom 20. Juli 2007, S. 1) arbeiten und sich einem Kontrollverfahren nach den im zugehörigen EG-Folgerecht festgelegten Kriterien unterziehen.
- Junglandwirte, die einen landwirtschaftlichen Betrieb vor nicht mehr als 10 Jahren übernommen bzw. gegründet haben und
 - unter 40 Jahre alt sind und
 - landwirtschaftliche Einzelunternehmer sind und
 - einen Abschluss einer landwirtschaftlichen Fachschule oder einen gleich- bzw. höherwertigen Abschluss in einem Agrarberuf haben.

oder

- Junglandwirte, die zum ersten Mal die Einrichtung eines landwirtschaftlichen Betriebes planen und
 - unter 40 Jahre alt sind und
 - einen Abschluss einer landwirtschaftlichen Fachschule oder einen gleich- bzw. höherwertigen Abschluss in einem Agrarberuf haben und
 - ein von der zuständigen Landesbehörde bestätigtes Betriebskonzept haben, das berechtigte Aussicht hat, in Form eines Einzelunternehmens erfolgreich realisiert zu werden.

Die teilnehmenden Betriebe müssen zum Nachweis ihrer Teilnahmeberechtigung ein von der zuständigen Stelle des Landes unterzeichnetes Formblatt dem Gebot beilegen. Dieses Formblatt finden Sie in den Ausschreibungsbedingungen.

Weitere Informationen



Auf dem Flurstück 313/1 der Flur 1 in Fretzdorf ist ein Wasserleitungsrecht grundbuchrechtlich gesichert und auf den Flurstücken 137/2, 138/3, 151/2, 152/2, 154/3 und 155/3 der Flur 2 in Fretzdorf befindet sich die Dienstbarkeit einer Telefonleitung ohne grundbuchliche Eintragung.

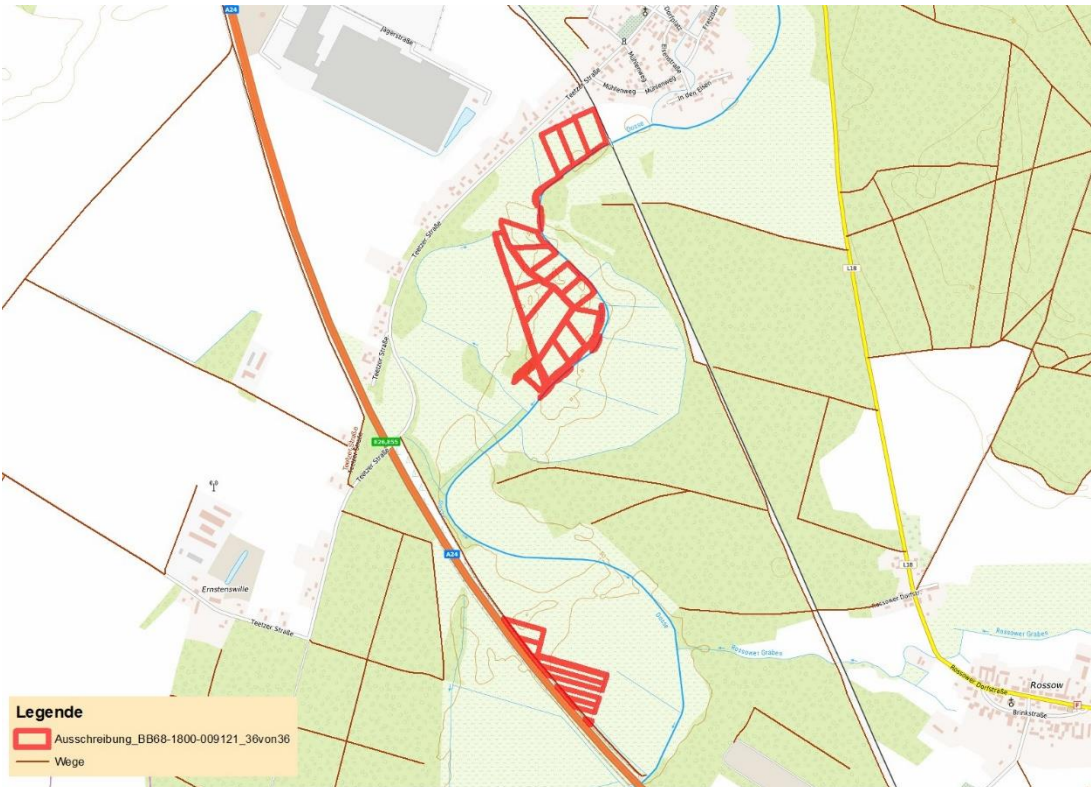
Wir weisen darauf hin, dass für die Richtigkeit der Angaben keine Gewähr übernommen wird. Die Flächenaufteilung aus dem Liegenschaftskataster erfolgt ausschließlich für Zwecke der Vertragsdurchführung; wegen der tatsächlichen Flächengröße, der jeweiligen Nutzungsart sowie der Bewirtschaftungsmöglichkeiten übernimmt die Verkäuferin keine Gewähr.

Bitte informieren Sie sich selbst vor Ort. Die Besichtigung der Fläche kann von öffentlichen Straßen und Wegen aus erfolgen, das Befahren des Ausschreibungsloses ist nicht gestattet



Geobasisdaten: © GeoBasis-DE / BKG (2021). Nutzungsbedingungen: http://sg.geodatenzentrum.de/web_public/nutzungsbedingungen.pdf. © GeoBasis-DE / BKG 2018 (Daten verändert), www.bkg.bund.de; Lageskizze

Luftbild



© Bundesamt für Kartographie und Geodäsie (2021). Datenquellen: http://sg.geodatenzentrum.de/web_public/Datenquellen_TopPlus.pdf. © GeoBasis-DE / BKG 2020 (Daten verändert), www.bkg.bund.de; © GeoBasis-DE / BKG 2018 (Daten verändert), www.bkg.bund.de; Lageskizze

Karte 1



© Bundesamt für Kartographie und Geodäsie (2021), Datenquellen: http://sg.geodatenzentrum.de/web_public/Datenquellen_TopPlus.pdf, © GeoBasis-DE / BKG 2018 (Daten verändert), www.bkg.bund.de, Lageskizze

Karte 2

WEITERE DATEIEN

Flurstücksliste

Ausschreibungsbedingungen