



Grünland in Fretzdorf, Los 1

Brandenburg, Ostprignitz-Ruppin

OBJEKTDATEN

Objekt-Nr.:	BB68-1800-016921
Bundesland:	Brandenburg
Kreis:	Ostprignitz-Ruppin
Gemeinde:	Wittstock/Dosse, Stadt
Gemarkung:	Fretzdorf
Objektart:	Acker und Grünland
Größe:	9,1057 ha
Orientierungswert (Pacht):	nach Gebot

Ausschreibung endet am 20.05.2021, um 08:00 Uhr

OBJEKTBESCHREIBUNG KURZ

Bei dem angebotenen Flächenlos handelt es sich um ca. 8,5630 ha Grünland mit einer durchschnittlichen Bonität von 25 Bodenpunkten und ca. 0,5427 ha Wasserflächen. Die Flurstücke sind bis zum 30.09.2021 verpachtet und werden für eine 4-jährige Verpachtung angeboten. Wir freuen uns auf Ihr Gebot.

ANSPRECHPARTNER

BVVG - Landesniederlassung
Brandenburg/Berlin
Frau Annett Fischer
Tel.: 030 4432-1431

ADRESSE FÜR GEBOTE

BVVG - Ausschreibungsbüro
Postschließfach 55 01 34
10371 Berlin
Tel.: 030-4432 1099
Fax: 030-4432 1210
gebote@bvvg.de

LAGEBESCHREIBUNG

Fretzdorf liegt nordöstlich von Kyritz und nördlich von Neuruppin des Landkreises Ostprignitz-Ruppin und ist auch über die Anschlussstelle Herzprung der Bundesautobahn BAB 24 zu erreichen. Die angebotenen Flächen befinden sich nördlich von Teetz, nahe der A 24 und sind von der Teetzer Straße über Feldwege erreichbar. Bitte orientieren Sie sich an unserem Kartenmaterial.



OBJEKTDESCHEIBUNG

Bei dem angebotenen Flächenlos handelt es sich um ca. 8,5630 ha Grünland mit einer durchschnittlichen Bonität von 25 Bodenpunkten und ca. 0,5427 ha Wasserflächen. Die Flurstücke sind bis zum 30.09.2021 verpachtet und werden für eine 4- jährige Verpachtung angeboten. Wir freuen uns auf Ihr Gebot.

Weitere Informationen

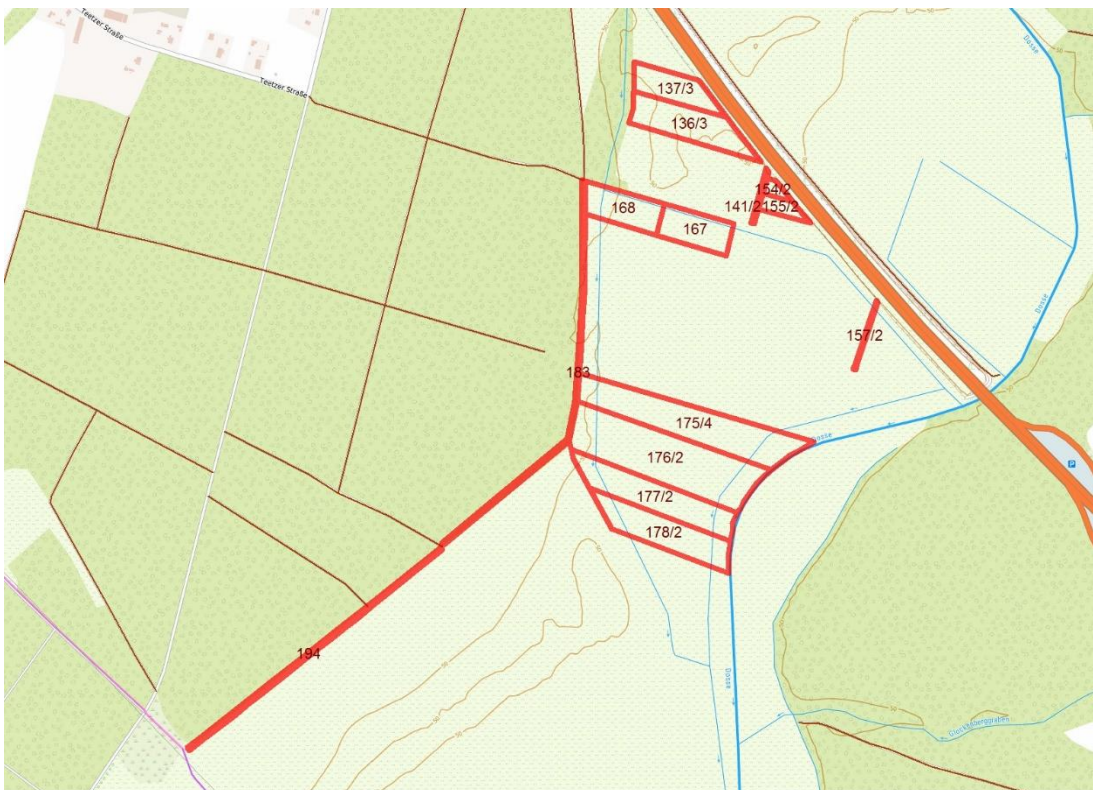
Wir weisen darauf hin, dass für die Richtigkeit der Angaben keine Gewähr übernommen wird. Die Flächenaufteilung aus dem Liegenschaftskataster erfolgt ausschließlich für Zwecke der Vertragsdurchführung; wegen der tatsächlichen Flächengröße, der jeweiligen Nutzungsart sowie der Bewirtschaftungsmöglichkeiten übernimmt die Verkäuferin keine Gewähr.

Bitte informieren Sie sich selbst vor Ort. Die Besichtigung der Fläche kann von öffentlichen Straßen und Wegen aus erfolgen, das Befahren des Ausschreibungsloses ist nicht gestattet.



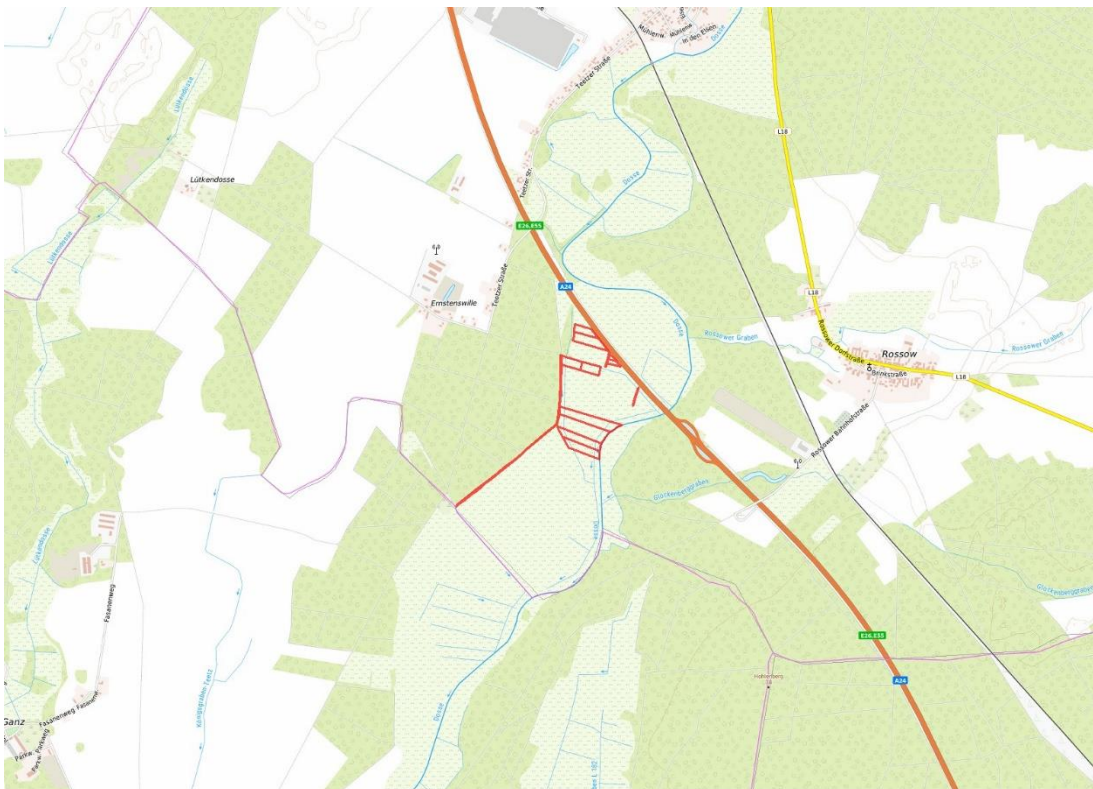
Geobasisdaten: © GeoBasis-DE / BKG (2021). Nutzungsbedingungen: http://sg.geodatenzentrum.de/web_public/nutzungsbedingungen.pdf. © GeoBasis-DE / BKG 2018 (Daten verändert), www.bkg.bund.de; Lageskizze

Luftbild



© Bundesamt für Kartographie und Geodäsie (2021). Datenquellen: http://sg.geodatenzentrum.de/web_public/Datenquellen_TopPlus.pdf. © GeoBasis-DE / BKG 2020 (Daten verändert), www.bkg.bund.de. © GeoBasis-DE / BKG 2018 (Daten verändert), www.bkg.bund.de; Lageskizze

Karte



© Bundesamt für Kartographie und Geodäsie (2021), Datenquellen: http://sg.geodatenzentrum.de/web_public/Datenquellen_TopPlus.pdf, © GeoBasis-DE / BKG 2018 (Daten verändert), www.bkg.bund.de, Lageskizze

Kartendarstellung

WEITERE DATEIEN

Flurstücksliste

Ausschreibungsbedingungen