



## Grünland in Teetz, Los 2

Brandenburg, Ostprignitz-Ruppin

### OBJEKTDATEN

<b>Objekt-Nr.:</b>	BB68-1800-017321
<b>Bundesland:</b>	Brandenburg
<b>Kreis:</b>	Ostprignitz-Ruppin
<b>Gemeinde:</b>	Kyritz, Stadt
<b>Gemarkung:</b>	Teetz
<b>Objektart:</b>	Acker und Grünland
<b>Größe:</b>	1,7977 ha
<b>Orientierungswert (Kauf):</b>	nach Gebot

**Ausschreibung endet am 20.05.2021, um 08:00 Uhr**

### OBJEKTBESCHREIBUNG KURZ

Bei dem angebotenen Flächenlos handelt es sich um ca. 1,7316 ha Grünland mit einer durchschnittlichen Bonität von 30 Bodenpunkten und ca. 0,0661 ha Unland. Die Flurstücke sind bis zum 30.09.2021 verpachtet und werden zum Kauf angeboten. Wir freuen uns auf Ihr Gebot.

### ANSPRECHPARTNER

BVVG - Landesniederlassung  
Brandenburg/Berlin  
Frau Annett Fischer  
Tel.: 030 4432-1431

### ADRESSE FÜR GEBOTE

BVVG - Ausschreibungsbüro  
Postschließfach 55 01 34  
10371 Berlin  
Tel.: 030-4432 1099  
Fax: 030-4432 1210  
gebote@bvvg.de

### LAGEBESCHREIBUNG

Teetz liegt nordöstlich von Kyritz und nordwestlich von Neuruppin des Landkreises Ostprignitz-Ruppin und ist auch über die Anschlussstelle Herzprung der Bundesautobahn BAB 24 zu erreichen. Die angebotenen Flächen befinden sich nahe der A 24 und sind von der Teetzer Straße über Feldwege erreichbar. Bitte orientieren Sie sich an unserem Kartenmaterial.



## OBJEKTbeschreibung

Bei dem angebotenen Flächenlos handelt es sich um ca. 1,7316 ha Grünland mit einer durchschnittlichen Bonität von 30 Bodenpunkten und ca. 0,0661 ha Unland. Die Flurstücke sind bis zum 30.09.2021 verpachtet und werden zum Kauf angeboten. Wir freuen uns auf Ihr Gebot.

### Weitere Informationen

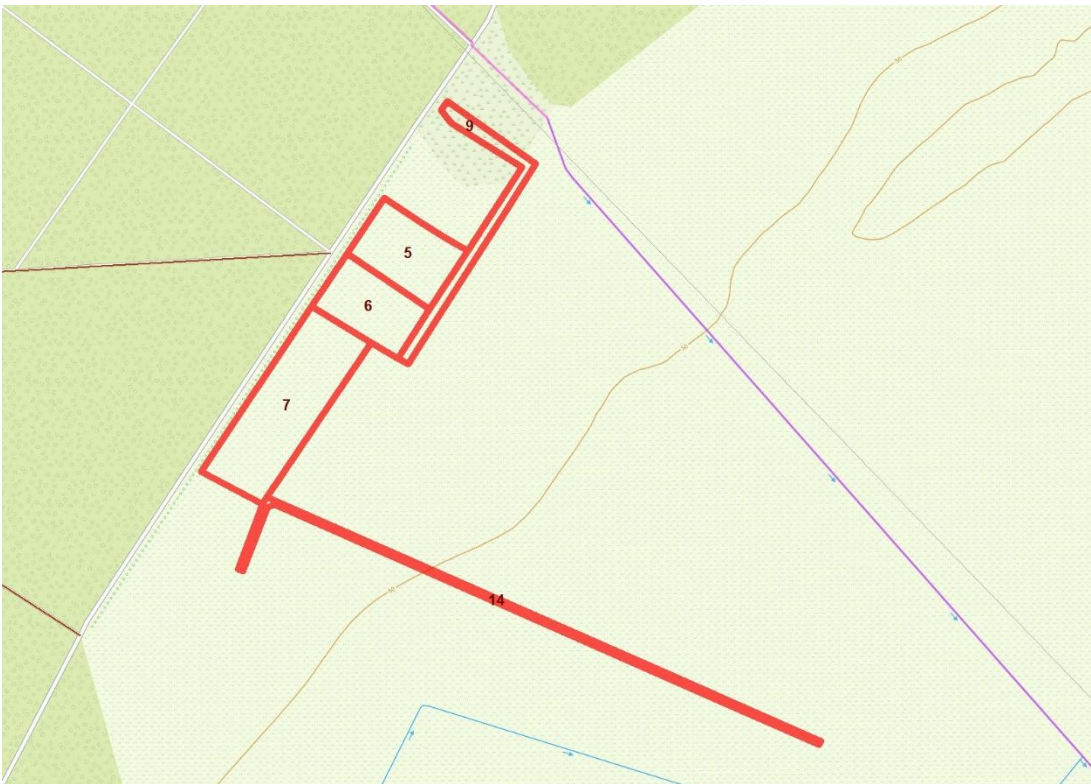
Wir weisen darauf hin, dass für die Richtigkeit der Angaben keine Gewähr übernommen wird. Die Flächenaufteilung aus dem Liegenschaftskataster erfolgt ausschließlich für Zwecke der Vertragsdurchführung; wegen der tatsächlichen Flächengröße, der jeweiligen Nutzungsart sowie der Bewirtschaftungsmöglichkeiten übernimmt die Verkäuferin keine Gewähr.

Bitte informieren Sie sich selbst vor Ort. Die Besichtigung der Fläche kann von öffentlichen Straßen und Wegen aus erfolgen, das Befahren des Ausschreibungsloses ist nicht gestattet.



Geobasisdaten: © GeoBasis-DE / BKG (2021). Nutzungsbedingungen: [http://sg.geodatenzentrum.de/web\\_public/nutzungsbedingungen.pdf](http://sg.geodatenzentrum.de/web_public/nutzungsbedingungen.pdf). © GeoBasis-DE / BKG 2018 (Daten verändert), www.bkg.bund.de; Lageskizze

## Luftbild



© Bundesamt für Kartographie und Geodäsie (2021). Datenquellen: [http://sg.geodatenzentrum.de/web\\_public/Datenquellen\\_TopPlus.pdf](http://sg.geodatenzentrum.de/web_public/Datenquellen_TopPlus.pdf). © GeoBasis-DE / BKG 2020 (Daten verändert), www.bkg.bund.de; © GeoBasis-DE / BKG 2018 (Daten verändert), www.bkg.bund.de; Lageskizze

## Karte



© Bundesamt für Kartographie und Geodäsie (2021), Datenquellen: [http://sg.geodatenzentrum.de/web\\_public/Datenquellen\\_TopPlus.pdf](http://sg.geodatenzentrum.de/web_public/Datenquellen_TopPlus.pdf), © GeoBasis-DE / BKG 2018 (Daten verändert), [www.bkg.bund.de](http://www.bkg.bund.de), Lageskizze

## Kartendarstellung

### WEITERE DATEIEN

Flurstücksliste

Ausschreibungsbedingungen