



Beschränkte Ausschreibung in Steuer Los 3

Mecklenburg-Vorpommern, Mecklenburgische Seenplatte

OBJEKTDATEN

Objekt-Nr.:	MS71-1800-040320
Bundesland:	Mecklenburg-Vorpommern
Kreis:	Mecklenburgische Seenplatte
Gemeinde:	Stuer
Gemarkung:	Stuer
Objektart:	Acker und Grünland
Größe:	14,9185 ha
Orientierungswert (Pacht):	Pachtzins: 4.894,00 EUR/Jahr

Ausschreibung endet am 18.05.2021, um 08:00 Uhr

OBJEKTBESCHREIBUNG KURZ

Das Ackerland des Ausschreibungsloses hat eine durchschnittliche Bonität von 21 Bodenpunkten. Die Fläche ist ab dem 01.10.2021 pachtfrei. Sie ist in die örtliche Jagdgenossenschaft eingebunden.

Das Los wird für sechs Jahre zur Pacht einem beschränkten Teilnehmerkreis angeboten. Weitere Informationen zu den teilnahmeberechtigten Unternehmen bzw. Personen finden Sie in der Objektbeschreibung und in den Ausschreibungsbedingungen.

ANSPRECHPARTNER

BVVG - Landesniederlassung
Mecklenburg-Vorpommern
Frau Christine Adomat
Tel.: 0385 6434-243

ADRESSE FÜR GEBOTE

BVVG - Ausschreibungsbüro
Postschließfach 55 01 34
10371 Berlin
Tel.: 030-4432 1099
Fax: 030-4432 1210
gebote@bvvg.de

LAGEBESCHREIBUNG

Die Ortschaft Stuer befindet sich ca. 16 km westlich der Stadt Röbel, an der B198. Das Ausschreibungslos liegt nördlich von Stuer.

OBJEKTDESCHEIBUNG

Das Ackerland des Ausschreibungsloses hat eine durchschnittliche Bonität von 21 Bodenpunkten. Die Fläche ist ab dem 01.10.2021 pachtfrei. Sie ist in die örtliche Jagdgenossenschaft eingebunden.

Das Los wird für sechs Jahre zur Pacht einem beschränkten Teilnehmerkreis angeboten. Weitere Informationen zu den teilnahmeberechtigten Unternehmen bzw. Personen finden Sie in der Objektbeschreibung und in den Ausschreibungsbedingungen.

Teilnehmerkreis

An beschränkten Ausschreibungen können landwirtschaftliche Betriebe folgender Betriebsformen teilnehmen:

- Betriebe mit mehr als 0,5 VE je ha Gesamtbetriebsfläche im Jahresdurchschnitt (Vorjahr)
- Spezialisierte Gartenbaubetriebe (Allgemeine betriebswirtschaftliche Ausrichtung - BWA - Nr. 2 des Klassifizierungsschemas der EG)
- Spezialisierte Dauerkulturbetriebe (Allgemeine betriebswirtschaftliche Ausrichtung - BWA - Nr. 3 des Klassifizierungsschemas der EG)
- Weideviehbetriebe mit Schafen, Ziegen u.a. (Allgemeine betriebswirtschaftliche Ausrichtung - BWA - Nr. 48 des Klassifizierungsschemas der EG)
- Betriebe, die nach der in der „Verordnung (EG) Nr. 834/2007 des Rates vom 28. Juni 2007 über die ökologische / biologische Produktion und Kennzeichnung von ökologischen / biologischen Erzeugnissen ...“ (Abl. Nr. L 189 vom 20. Juli 2007, S. 1) arbeiten und sich einem Kontrollverfahren nach den im zugehörigen EG-Folgerecht festgelegten Kriterien unterziehen.
- Junglandwirte, die einen landwirtschaftlichen Betrieb vor nicht mehr als 10 Jahren übernommen bzw. gegründet haben und
 - unter 40 Jahre alt sind und
 - landwirtschaftliche Einzelunternehmer sind und
 - einen Abschluss einer landwirtschaftlichen Fachschule oder einen gleich- bzw. höherwertigen Abschluss in einem Agrarberuf haben.

oder

- Junglandwirte, die zum ersten Mal die Einrichtung eines landwirtschaftlichen Betriebes planen und
 - unter 40 Jahre alt sind und
 - einen Abschluss einer landwirtschaftlichen Fachschule oder einen gleich- bzw. höherwertigen Abschluss in einem Agrarberuf haben und
 - ein von der zuständigen Landesbehörde bestätigtes Betriebskonzept haben, das berechnigte Aussicht hat, in Form eines Einzelunternehmens erfolgreich realisiert zu werden.

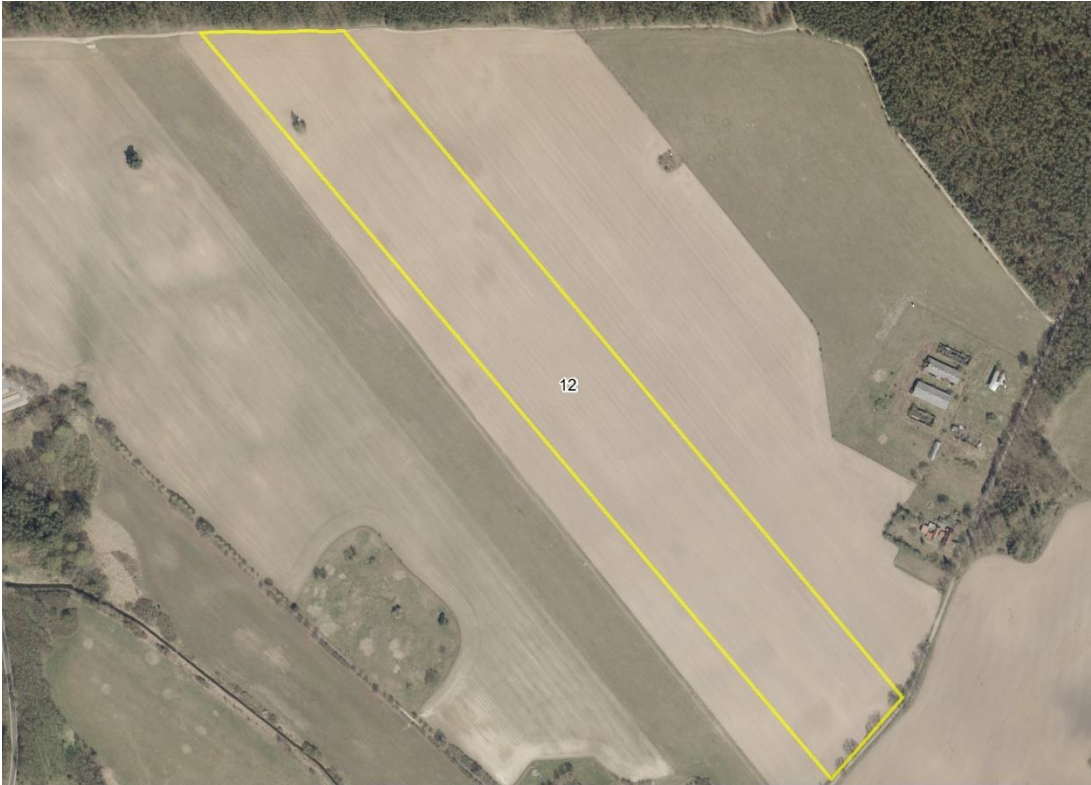
Die teilnehmenden Betriebe müssen zum Nachweis ihrer Teilnahmeberechnigung ein von der zuständigen Stelle des Landes unterzeichnetes Formblatt dem Gebot beilegen. Dieses Formblatt finden Sie in den Ausschreibungsbedingungen.



Weitere Informationen

Zu der tatsächlichen Flurstücksgröße, den jeweiligen Nutzungsarten sowie der Bewirtschaftungsmöglichkeit übernimmt die BVVG keine Gewähr. Es obliegt dem zukünftigen Pächter die Zuwegung zu der Fläche eigenständig zu klären.

Das Ausschreibungslos liegt im Vogelschutzgebiet "Feldmark Massow-Wendisch Priborn-Satow" und im Landschaftsschutzgebiet "Mecklenburger Großseenland" - die Schutzstatus sind zu beachten.



Geobasisdaten: © GeoBasis-DE / BKG (2020). Nutzungsbedingungen: http://sg.geodatenzentrum.de/web_public/nutzungsbedingungen.pdf. © GeoBasis-DE / BKG 2018 (Daten verändert), www.bkg.bund.de; Lageskizze

Luftbild 1



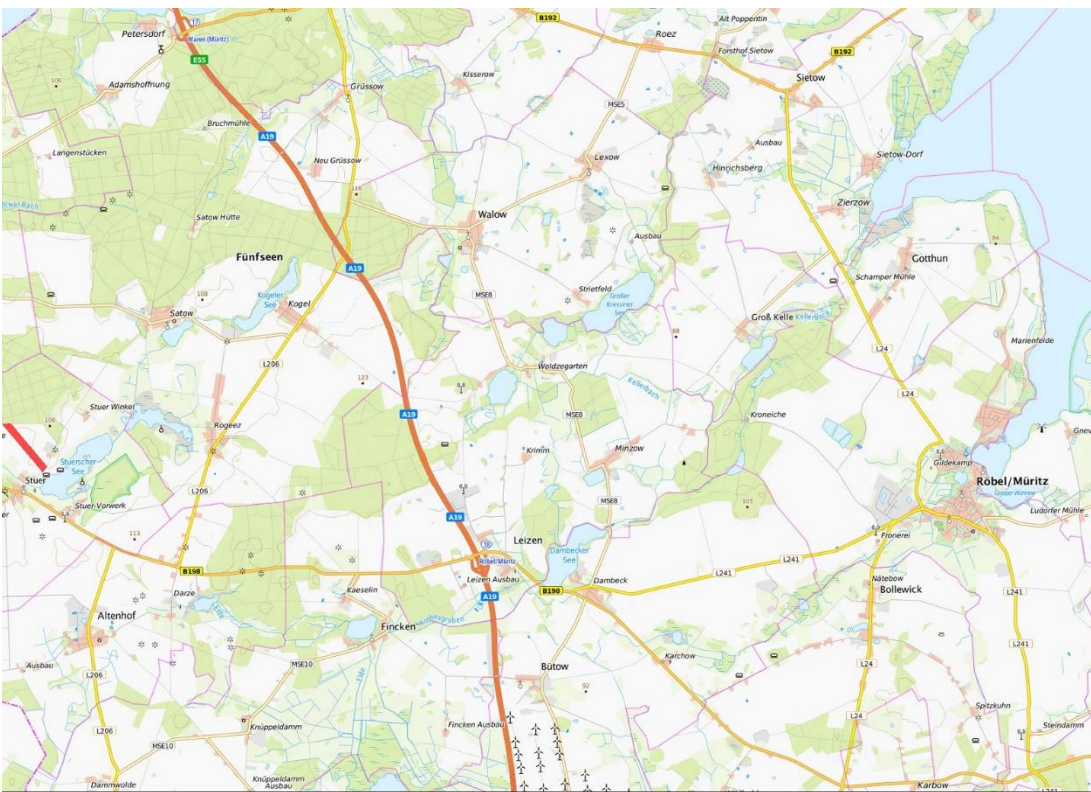
Geobasisdaten: © GeoBasis-DE / BKG (2020). Nutzungsbedingungen: http://sg.geodatenzentrum.de/web_public/nutzungsbedingungen.pdf. © GeoBasis-DE / BKG 2018 (Daten verändert), www.bkg.bund.de; Lageskizze

Luftbild 2



© Bundesamt für Kartographie und Geodäsie (2020). Datenquellen: http://sg.geodatenzentrum.de/web_public/Datenquellen_TopPlus.pdf.
Geobasisdaten: © GeoBasis-DE / BKG (2020). Nutzungsbedingungen: http://sg.geodatenzentrum.de/web_public/nutzungsbedingungen.pdf. © GeoBasis-DE / BKG 2018 (Daten verändertert). www.bkg.bund.de. Lage-skizze

Topographische Karte 1



© Bundesamt für Kartographie und Geodäsie (2021). Datenquellen: http://sg.geodatenzentrum.de/web_public/Datenquellen_TopPlus.pdf. © GeoBasis-DE / BKG 2018 (Daten verändertert). www.bkg.bund.de. Lage-skizze

Topographische Karte 2



WEITERE DATEIEN

Flurstücksliste

Ausschreibungsbedingungen