



## Goerzhausen - Ackerflächen "Kuckuckskoppel"

Mecklenburg-Vorpommern, Rostock-Land

### OBJEKTDATEN

<b>Objekt-Nr.:</b>	MS72-1800-021621
<b>Bundesland:</b>	Mecklenburg-Vorpommern
<b>Kreis:</b>	Rostock-Land
<b>Gemeinde:</b>	Hohen Demzin
<b>Gemarkung:</b>	Goerzhausen
<b>Objektart:</b>	Acker und Grünland
<b>Größe:</b>	8,4719 ha
<b>Orientierungswert (Pacht):</b>	nach Gebot

**Ausschreibung endet am 18.05.2021, um 08:00 Uhr**

### OBJEKTBESCHREIBUNG KURZ

In der Gemarkung Goerzhausen bei Teterow bieten wir Ihnen eine arrondierte Ackerfläche zur Pachtung für 6 Jahre an. Die angebotene Fläche ist mit ca. 6,5 ha Ackerland und ca. 2,0 ha Wasserfläche (Soll) ausgewiesen. Die durchschnittliche Bonität des Ackerlandes beträgt ca. 44 Bodenpunkte. Die Verpachtung erfolgt ab dem 01.10.2021 bis zum 30.09.2027.

Wir freuen uns auf Ihr Gebot!

### ANSPRECHPARTNER

BVVG - Landesniederlassung  
Mecklenburg-Vorpommern  
Herr Jens Steller  
Tel.: 0385 6434-205

### ADRESSE FÜR GEBOTE

BVVG - Ausschreibungsbüro  
Postschließfach 55 01 34  
10371 Berlin  
Tel.: 030-4432 1099  
Fax: 030-4432 1210  
gebote@bvvg.de

### LAGEBESCHREIBUNG

Goerzhausen ist ein Ortsteil der Gemeinde Hohen Demzin in der Mecklenburgischen Schweiz, wenige Kilometer südlich von Teterow. Die Flächen liegen an der Bundesstraße B 108, unweit des als Burg Schlitz bekannten Herrenhauses.

## OBJEKTbeschreibung

In der Gemarkung Goerzhausen bei Teterow bieten wir Ihnen eine arrundierte Ackerfläche zur Pachtung für 6 Jahre an. Die angebotene Fläche ist mit ca. 6,5 ha Ackerland und ca. 2,0 ha Wasserfläche (Soll) ausgewiesen. Die durchschnittliche Bonität des Ackerlandes beträgt ca. 44 Bodenpunkte. Die Verpachtung erfolgt ab dem 01.10.2021 bis zum 30.09.2027.

Wir freuen uns auf Ihr Gebot!

### Nutzungsverhältnisse / Erschließungssituation

- Die angebotene Fläche, bestehend aus mehreren Flurstücken, liegt nördlich der Ortslage Goerzhausen und wird durch die Bundesstraße B 108 und Carlshofer Forst begrenzt. Eine direkte Auffahrt von der Bundesstraße besteht nicht. Es obliegt dem Pächter, die Zuwegung mit den Anrainern zu vereinbaren.
- Die Flurstücke 145, 146 und 147 bilden eine arrundierte Fläche von ca. 2,0 ha. Diese ist ein als Feuchtgebiet ausgewiesenes gesetzlich geschütztes Biotop.
- Die angegebenen Nutzungsverhältnisse, insbesondere die Angaben zur Flächengröße der Nutzungsart wurden aus dem Liegenschaftskataster übernommen. Die tatsächlichen Nutzungsartenverhältnisse können aufgrund der topografischen Bedingungen von den angegebenen Nutzungsverhältnissen abweichen. Für die Nutzungsart, Flächenanteile einzelner Nutzungsarten und die Bewirtschaftungsmöglichkeiten der Fläche wird keine Gewähr übernommen. Eine Gewährleistung für Sach- und Rechtsmängel wird ausgeschlossen.

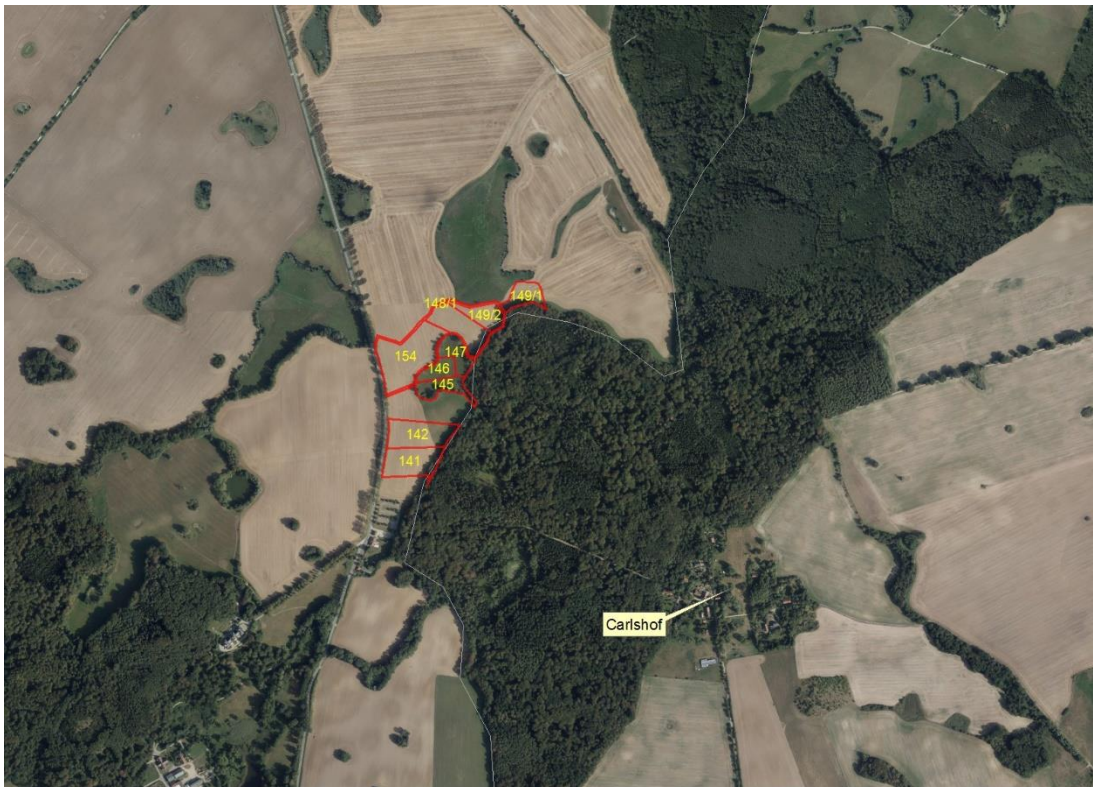
Bitte informieren Sie sich selbst vor Ort. Die Besichtigung der Flächen kann von öffentlichen Straßen und Wegen aus erfolgen.

### Lasten / Beschränkungen / Rechte Dritter

- Auf den angebotenen Flurstücken 141, 142 und 154 verläuft eine Fernmeldeleitung und eine Gasleitung. Diese Leitungsrechte sind im Grundbuch als beschränkte persönliche Dienstbarkeiten gesichert. Sonstige Rechte Dritter sind der BVVG nicht bekannt.
- Die Flurstücke liegen im SPA-Gebiet "Malchiner See und Umgebung" (DE 2341-302) und unterliegen einem Verschlechterungsverbot. Östlich grenzen die Flurstücke an das FFH-Gebiet "Mecklenburgische Schweiz und Kummerower See" (DE 2242-401)
- Jagdrechtlich gehören die Flächen zur Jagdgenossenschaft Hohen Demzin.

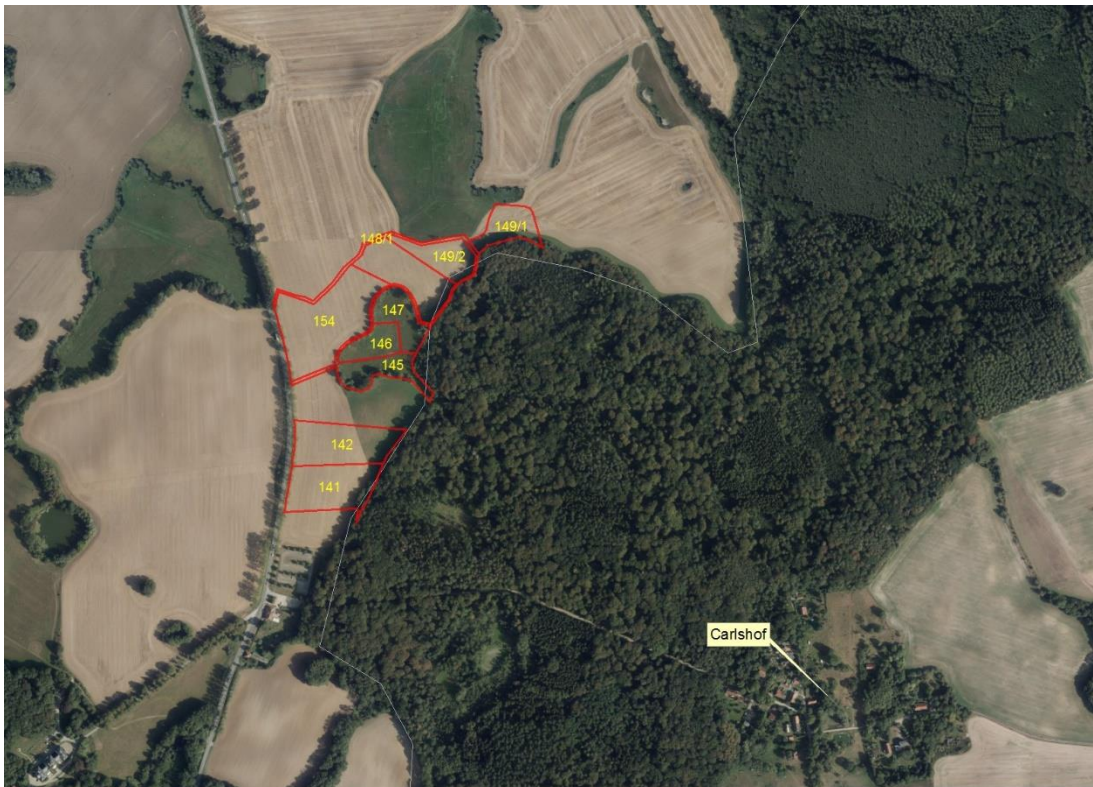


Topographie



Luftbild der BVVG





Geobasisdaten: © GeoBasis-DE / BKG (2021). Nutzungsbedingungen: [http://sg.geodatenzentrum.de/web\\_public/nutzungsbedingungen.pdf](http://sg.geodatenzentrum.de/web_public/nutzungsbedingungen.pdf). © GeoBasis-DE / BKG 2018 (Daten verändert). [www.bkg.bund.de](http://www.bkg.bund.de). Lageskizze

Luftbild der BVVG

## WEITERE DATEIEN

Flurstücksliste

Ausschreibungsbedingungen