



Bristow - Acker und Grünland Los 2 (beschränkt)

Mecklenburg-Vorpommern, Rostock-Land

OBJEKTDATEN

Objekt-Nr.:	MS72-1800-021821
Bundesland:	Mecklenburg-Vorpommern
Kreis:	Rostock-Land
Gemeinde:	Schorssow
Gemarkung:	Bristow
Objektart:	Acker und Grünland
Größe:	16,6827 ha
Orientierungswert (Pacht):	Pachtzins: 7.730,00 EUR/Jahr

Ausschreibung endet am 18.05.2021, um 08:00 Uhr

OBJEKTBESCHREIBUNG KURZ

In der Gemarkung Bristow bei Teterow bieten wir Ihnen landwirtschaftliche Flächen in einer Größe von ca. 16,7 ha zur Pachtung für 6 Jahre an. Davon sind ca. 6,0 ha Ackerland mit durchschnittlich ca. 48 Bodenpunkten und ca. 10,3 ha Grünland mit durchschnittlich ca. 43 Bodenpunkten. Die Verpachtung erfolgt ab dem 01.10.2021 bis zum 30.09.2027. Dieses Angebot richtet sich an einen beschränkten Teilnehmerkreis. Mehr dazu erfahren Sie unter Teilnehmerkreis und in unseren Ausschreibungsbedingungen. Wir freuen uns auf Ihr Gebot!

ANSPRECHPARTNER

BVVG - Landesniederlassung
Mecklenburg-Vorpommern
Herr Jens Steller
Tel.: 0385 6434-205

ADRESSE FÜR GEBOTE

BVVG - Ausschreibungsbüro
Postschließfach 55 01 34
10371 Berlin
Tel.: 030-4432 1099
Fax: 030-4432 1210
gebote@bvvg.de

LAGEBESCHREIBUNG

Bristow ist ein Ortsteil der Gemeinde Schorssow und liegt am Malchiner See. Diese Region liegt im Süden des Landkreises Rostock und ist als Mecklenburgische Schweiz bekannt. Bristow liegt nahe der Bundesstraße B 108 von Teterow nach Waren (Müritz). In Teterow ist der Sitz der Amtsverwaltung. Die angebotenen Flächen liegen nahe der Ortslage Bristow und grenzen an die Kreisstraße GÜ 44 nach Glasow bzw. an den Weg nach Wendischhagen.

OBJEKTbeschreibung

In der Gemarkung Bristow bei Teterow bieten wir Ihnen landwirtschaftliche Flächen in einer Größe von ca. 16,7 ha zur Pachtung für 6 Jahre an. Davon sind ca. 6,0 ha Ackerland mit durchschnittlich ca. 48 Bodenpunkten und ca. 10,3 ha Grünland mit durchschnittlich ca. 43 Bodenpunkten. Die Verpachtung erfolgt ab dem 01.10.2021 bis zum 30.09.2027. Dieses Angebot richtet sich an einen beschränkten Teilnehmerkreis. Mehr dazu erfahren Sie unter Teilnehmerkreis und in unseren Ausschreibungsbedingungen. Wir freuen uns auf Ihr Gebot!

Teilnehmerkreis

An beschränkten Ausschreibungen können landwirtschaftliche Betriebe folgender Betriebsformen teilnehmen:

- Betriebe mit mehr als 0,5 VE je ha Gesamtbetriebsfläche im Jahresdurchschnitt (Vorjahr)
- Spezialisierte Gartenbaubetriebe (Allgemeine betriebswirtschaftliche Ausrichtung - BWA - Nr. 2 des Klassifizierungsschemas der EG)
- Spezialisierte Dauerkulturbetriebe (Allgemeine betriebswirtschaftliche Ausrichtung - BWA - Nr. 3 des Klassifizierungsschemas der EG)
- Weideviehbetriebe mit Schafen, Ziegen u.a. (Allgemeine betriebswirtschaftliche Ausrichtung - BWA - Nr. 48 des Klassifizierungsschemas der EG)
- Betriebe, die nach der in der „Verordnung (EG) Nr. 834/2007 des Rates vom 28. Juni 2007 über die ökologische / biologische Produktion und Kennzeichnung von ökologischen / biologischen Erzeugnissen ...“ (Abl. Nr. L 189 vom 20. Juli 2007, S. 1) arbeiten und sich einem Kontrollverfahren nach den im zugehörigen EG-Folgerecht festgelegten Kriterien unterziehen.
- Junglandwirte, die einen landwirtschaftlichen Betrieb vor nicht mehr als 10 Jahren übernommen bzw. gegründet haben und
 - unter 40 Jahre alt sind und
 - landwirtschaftliche Einzelunternehmer sind und
 - einen Abschluss einer landwirtschaftlichen Fachschule oder einen gleich- bzw. höherwertigen Abschluss in einem Agrarberuf haben.

oder

- Junglandwirte, die zum ersten Mal die Einrichtung eines landwirtschaftlichen Betriebes planen und
 - unter 40 Jahre alt sind und
 - einen Abschluss einer landwirtschaftlichen Fachschule oder einen gleich- bzw. höherwertigen Abschluss in einem Agrarberuf haben und
 - ein von der zuständigen Landesbehörde bestätigtes Betriebskonzept haben, das berechtigte Aussicht hat, in Form eines Einzelunternehmens erfolgreich realisiert zu werden.

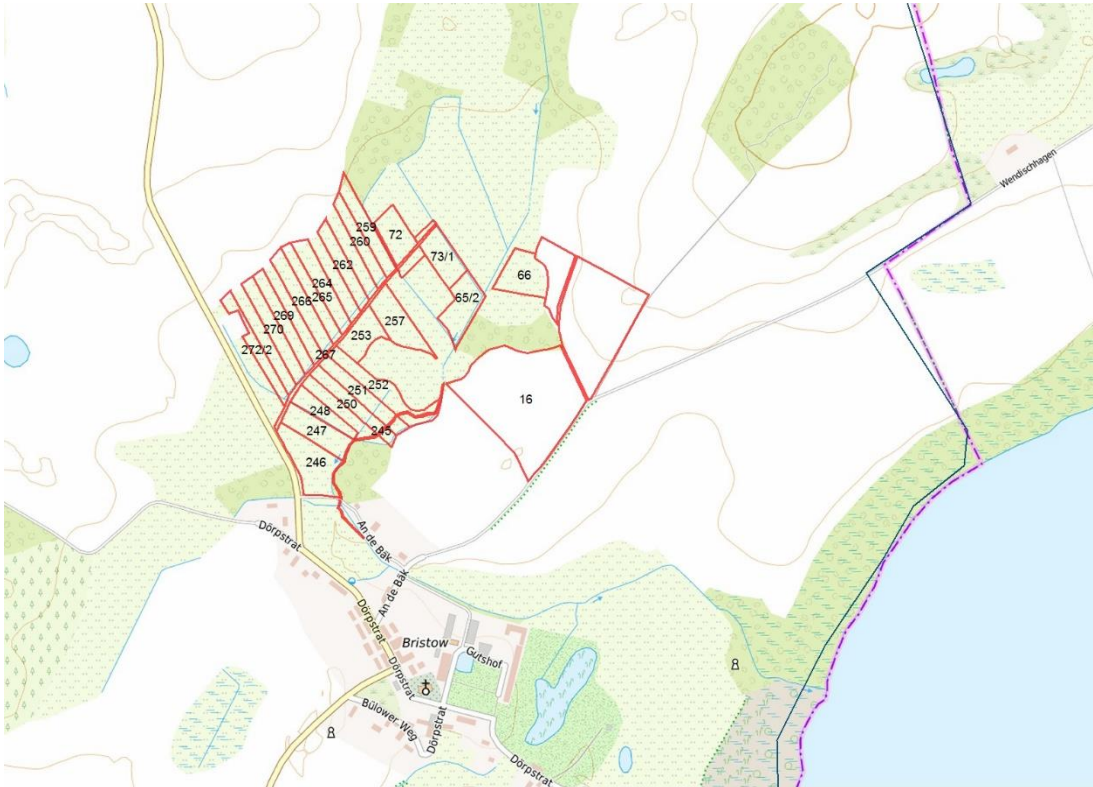
Die teilnehmenden Betriebe müssen zum Nachweis ihrer Teilnahmeberechtigung ein von der zuständigen Stelle des Landes unterzeichnetes Formblatt dem Gebot beilegen. Dieses Formblatt finden Sie in den Ausschreibungsbedingungen.

Weitere Informationen

- Die Flurstücke sind bis zum Ablauf des 30.09.2021 landwirtschaftlich verpachtet. Die Verpachtung erfolgt für den Zeitraum 01.10.2021 - 30.09.2027.
- Die Zuwegung zu den Flächen ist grundsätzlich über den Wendischhägener Weg und der Kreisstraße gegeben.
- Auf den Flurstücken 246 und 267 liegt eine Wasser- / Abwasserleitung des Zweckverbandes "Wasser-/Abwasser Mecklenburgische Schweiz". Das Leitungsrecht ist dinglich gesichert.
- Die Flurstücke liegen mehrheitlich im Gebiet des europäischen Vogelschutzgebietes DE 2242-401 "Mecklenburgische Schweiz und Kummerower See". Alle Veränderungen und Störungen, die zu einer erheblichen Beeinträchtigung des Natura 2000 Gebietes führen können, sind unzulässig.
- Die Flächen liegen im Wasserschutzgebiet Zone III.
- Die Bejagung bzw. die Vergabe des Jagdrechtes erfolgt durch die Jagdgenossenschaft Bristow.

Die angegebenen Nutzungsverhältnisse, insbesondere die Angaben zur Flächengröße der Nutzungsart wurden aus dem Liegenschaftskataster übernommen. Die tatsächlichen Nutzungsartenverhältnisse können aufgrund der topografischen Bedingungen von den angegebenen Nutzungsverhältnissen abweichen. Für die Nutzungsart, Flächenanteile einzelner Nutzungsarten und die Bewirtschaftungsmöglichkeiten der Fläche wird keine Gewähr übernommen. Eine Gewährleistung für Sach- und Rechtsmängel wird ausgeschlossen.

Bitte informieren Sie sich selbst vor Ort. Die Besichtigung der Flächen kann von öffentlichen Straßen und Wegen aus erfolgen.



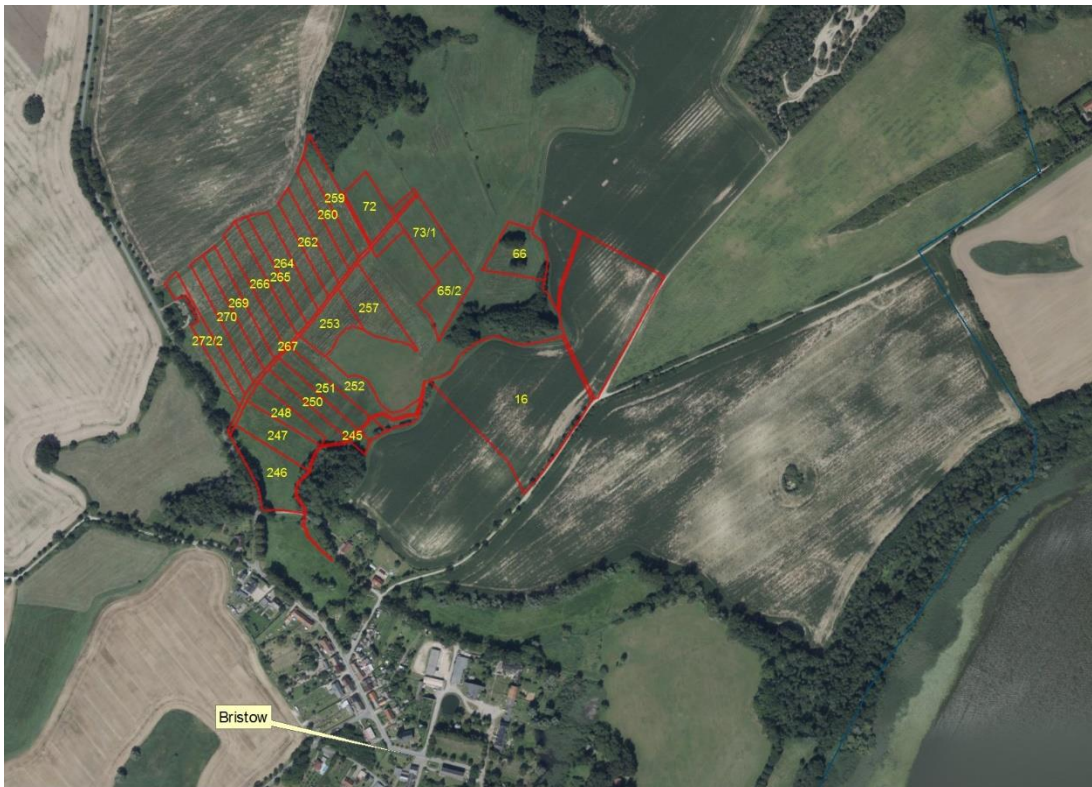
© Bundesamt für Kartographie und Geodäsie (2021). Datenquellen: http://sg.geodatenzentrum.de/web_public/Datenquellen_TopPlus.pdf. © GeoBasis-DE / BKG 2018 (Daten verändert). www.bkg.bund.de. Lageskizze

Topographie



Geobasisdaten: © GeoBasis-DE / BKG (2021). Nutzungsbedingungen: http://sg.geodatenzentrum.de/web_public/nutzungsbedingungen.pdf. © GeoBasis-DE / BKG 2018 (Daten verändert). www.bkg.bund.de. Lageskizze

Luftbild der BVVG



Geobasisdaten: © GeoBasis-DE / BKG (2021). Nutzungsbedingungen: http://sg.geodatenzentrum.de/web_public/nutzungsbedingungen.pdf. © GeoBasis-DE / BKG 2018 (Daten verändert). www.bkg.bund.de. Lageskizze

Luftbild der BVVG

WEITERE DATEIEN

Flurstücksliste

Ausschreibungsbedingungen