



Grundstücke in der Gemeinde Lengenfeld

Sachsen, Vogtlandkreis

OBJEKTDATEN

Objekt-Nr.:	SD23-1800-000720
Bundesland:	Sachsen
Kreis:	Vogtlandkreis
Gemeinde:	Lengenfeld, Stadt
Gemarkung:	Lengenfeld, ...
Objektart:	Acker und Grünland, Garten/Erholung/Freizeit, Grundstück
Größe:	0,7792 ha
Orientierungswert (Kauf):	nach Gebot

Ausschreibung endet am 25.10.2021, um 08:00 Uhr

OBJEKTBESCHREIBUNG KURZ

Ausgeschrieben werden insgesamt 5 Flurstücke in der Gemeinde Lengenfeld mit einer Gesamtfläche von ca. 0,7792 ha. Davon sind ca. 0,6472 ha Grünland bei einer durchschnittlichen Bonität von 33. Der Rest sind ca. 0,1320 ha sonstige Flächen (Garten, Holzung, Wasser). Eine Zuwegung ist zum Teil gegeben. Die Ausschreibung erfolgt nur zum Verkauf.

ANSPRECHPARTNER

BVVG - Landesniederlassung
Sachsen/Thüringen
Frau Michaela Heege
Tel.: 0351 25787-14

ADRESSE FÜR GEBOTE

BVVG - Ausschreibungsbüro
Postschließfach 55 01 34
10371 Berlin
Tel.: 030-4432 1099
Fax: 030-4432 1210
gebote@bvvg.de

LAGEBESCHREIBUNG

Lengenfeld ist eine Kleinstadt im sächsischen Vogtlandkreis. Irfersgrün und Wolfspütz sind Ortsteile der Stadt. Die Flächen liegen um den Ort Lengenfeld herum bzw. an der Grenze zur Gemeinde Hirschfeld im Kreis Zwickau.

OBJEKTbeschreibung

Ausgeschrieben werden insgesamt 5 Flurstücke in der Gemeinde Lengenfeld mit einer Gesamtfläche von ca. 0,7792 ha. Davon sind ca. 0,6472 ha Grünland bei einer durchschnittlichen Bonität von 33. Der Rest sind ca. 0,1320 ha sonstige Flächen (Garten, Holzung, Wasser). Eine Zuwegung ist zum Teil gegeben. Die Ausschreibung erfolgt nur zum Verkauf.

Erweiterte Objektbeschreibung

Siehe dazu auch in der Flurstücksliste.

Die ausgewiesenen Flächenangaben erfolgen ausschließlich für Zwecke der unverbindlichen Groborientierung. Wegen der tatsächlichen Flächengröße, der jeweiligen Nutzungsart, der Bonität sowie der Bewirtschaftungsmöglichkeit übernimmt die BVVG keine Gewähr.

Erschließungssituation

Die Fläche liegen im Außenbereich. Eine Zuwegung zu den ausgeschriebenen Flächen ist nur zum Teil über öffentlich gewidmete Straßen gegeben. Weitere Erschließungen sind nicht vorhanden. Der Erwerber stellt die Verkäuferin im Zusammenhang mit der fehlenden gesicherten Zuwegung von allen Ansprüchen frei und verzichtet auf die Geltendmachung etwaiger eigener Ansprüche.

Belastungen im Grundbuch

Flurstück 1287b der Gemarkung Lengenfeld betreffend:

Abt. II: Wasserdurchleitungsrecht der Stadt Lengenfeld an dem Flurstück 1287 b
Beschränkte persönliche Dienstbarkeit (Gashochdruckleitungsrecht HDL A 42) für
Erdgas Südsachsen GmbH Sitz in Chemnitz

Die Belastungen sind vom Erwerber ohne Anrechnung auf das Kaufgebot als nicht wertmindernd zu übernehmen.

Die Abteilung III der jeweiligen Grundbücher ist lastenfrei.

Eventuelle Dienstbarkeiten, die nach den gesetzlichen Bestimmungen noch einzutragen sind, sind vom Erwerber der Flächen ohne Anrechnung auf das Kaufgebot als nicht wertmindernd zu übernehmen.

Weitere Informationen

- Die ausgeschriebenen Flurstücke sind nicht verpachtet.
- Das Flurstück 274c in Irfersgrün liegt im Landschaftsschutzgebiet "Kirchberger Granit". Die entsprechenden Schutzbestimmungen sind zu beachten. Über das Flurstück verläuft der Irfersgrüner Bach.
- Das Flurstück 1287b in Lengenfeld grenzt an den Göltzschweg an.
- Es werden Teilgebote zugelassen, wenn dadurch die Gesamtverwertung des Loses nicht beeinträchtigt wird.
- Wir weisen darauf hin, dass beim Verkauf von landwirtschaftlichen Flächen die Genehmigung nach dem Grundstücksverkehrsgesetz bei der zuständigen Landesbehörde einzuholen ist. Die Verkäuferin übernimmt keine Gewähr, dass eine solche Genehmigung durch die zuständige Behörde erteilt wird.

SD23-1800-000720
provisionsfrei



BVVG
Bodenverwertungs-
und -verwaltungs
GmbH



Gemarkungsgrenzen Basis: © Ämter für Geoinformation und Vermessung der Länder Mecklenburg-Vorpommern, Niedersachsen, Brandenburg, Berlin, Sachsen-Anhalt, Sachsen, Thüringen, Geobasisdaten: © GeoBasis-DE / BKG (2021), Nutzungsbedingungen: http://sg.geodatenzentrum.de/web_public/nutzungsbedingungen.pdf, © GeoBasis-DE / BKG 2018 (Daten verändert), www.bkg.bund.de, Lageskizze

Luftbild



Gemarkungsgrenzen Basis: © Ämter für Geoinformation und Vermessung der Länder Mecklenburg-Vorpommern, Niedersachsen, Brandenburg, Berlin, Sachsen-Anhalt, Sachsen, Thüringen, © Bundesamt für Kartographie und Geodäsie (2021), Datenquellen: http://sg.geodatenzentrum.de/web_public/Datenquellen_TopPlus.pdf, Geobasisdaten: © GeoBasis-DE / BKG (2021), Nutzungsbedingungen: http://sg.geodatenzentrum.de/web_public/nutzungsbedingungen.pdf, © GeoBasis-DE / BKG 2018 (Daten verändert), www.bkg.bund.de, Lageskizze

274c Irfersgrün

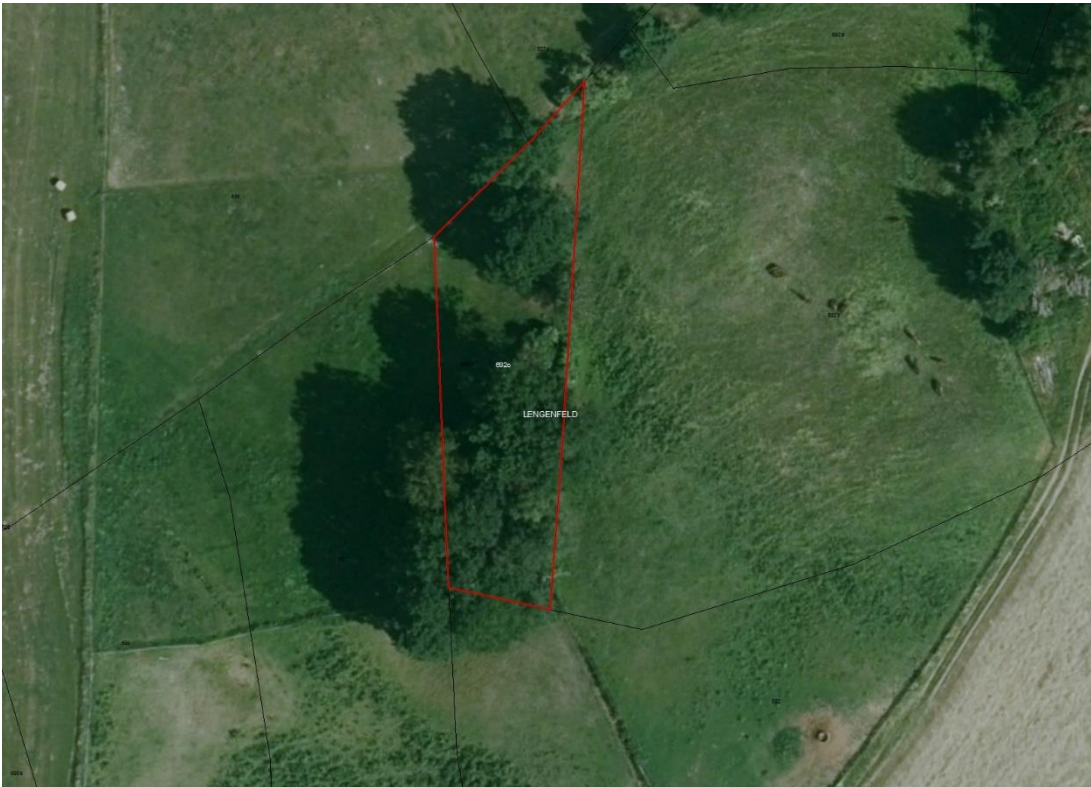


Gemarkungsgrenzen Basis: © Ämter für Geoinformation und Vermessung der Länder Mecklenburg-Vorpommern, Niedersachsen, Brandenburg, Berlin, Sachsen-Anhalt, Sachsen, Thüringen, Geobasisdaten: © GeoBasis-DE / BKG (2021), Nutzungsbedingungen: http://sg.geodatenzentrum.de/web_public/nutzungsbedingungen.pdf, © GeoBasis-DE / BKG 2020 (Daten verändert), www.bkg.bund.de, © GeoBasis-DE / BKG 2018 (Daten verändert), www.bkg.bund.de, Quelle: GeoSN, dl-de/by-2.0, Lagekarte

177h Wolfspütz



583 Lengendorf



Gemarkungsgrenzen Basis: © Ämter für Geoinformation und Vermessung der Länder Mecklenburg-Vorpommern, Niedersachsen, Brandenburg, Berlin, Sachsen-Anhalt, Sachsen, Thüringen; Geobasisdaten: © GeoBasis-DE / BKG (2021).
Nutzungsbedingungen: http://sg.geodatenzentrum.de/web_public/nutzungsbedingungen.pdf, © GeoBasis-DE / BKG 2018 (Daten verändertert), www.bkg.bund.de; Quelle: GeoSN, dl-de/by-2.0, Lageskizze

692c Lengenefeld



Gemarkungsgrenzen Basis: © Ämter für Geoinformation und Vermessung der Länder Mecklenburg-Vorpommern, Niedersachsen, Brandenburg, Berlin, Sachsen-Anhalt, Sachsen, Thüringen; Geobasisdaten: © GeoBasis-DE / BKG (2021).
Nutzungsbedingungen: http://sg.geodatenzentrum.de/web_public/nutzungsbedingungen.pdf, © GeoBasis-DE / BKG 2020 (Daten verändertert), www.bkg.bund.de; Quelle: GeoSN, dl-de/by-2.0, Lageskizze

1287b Lengenefeld



WEITERE DATEIEN

Flurstücksliste

Ausschreibungsbedingungen