



Frankleben-Neumark-Kleinflächen

Sachsen-Anhalt, Saalekreis

OBJEKTDATEN

Objekt-Nr.:	AM88-1800-025526
Bundesland:	Sachsen-Anhalt
Kreis:	Saalekreis
Gemeinde:	Braunsbedra, Stadt
Gemarkung:	Frankleben, ...
Objektart:	Acker und Grünland
Größe:	1,5655 ha
Orientierungswert (Kauf):	nach Gebot

Ausschreibung endet am 08.06.2026, um 08:00 Uhr

OBJEKTBSCHREIBUNG KURZ

In den Gemarkungen Neumark und Frankleben bieten wir Flächen zum Kauf an. Das Los besteht aus 8 Flurstücken und hat eine Flächengröße von ca. 1,56 ha. Die Nutzungsarten unterteilen sich in Acker in Größe von ca. 1,42 ha (Bonitätsdurchschnitt AZ 93), in Gehölzflächen in Größe von ca. 0,09 ha sowie in als Unland ausgewiesenen Flächen in Größe von ca. 0,04 ha.

Ab dem 01.10.2026 sind die Flächen pachtfrei.

ANSPRECHPARTNER

BVVG - Niederlassung Sachsen-
Anhalt/Thüringen
Frau Andrea Bachmann
Tel.: 0391 5373-632

ADRESSE FÜR GEBOTE

BVVG - Ausschreibungsbüro
Postfach 58 01 51
10411 Berlin
Tel.: 030-4432 1099
Fax: 030-4432 1210
gebote@bvvg.de

LAGEBSCHREIBUNG

Die Orte Frankleben und Neumark gehören zur Stadt Braunsbedra. Die Ackerflurstücke von Neumark grenzen an einen Weg zum kleinen Ort Neumark-Nord. Sie werden in einem Feldblock bewirtschaftet. Die Einzelflächen in der Gemarkung Frankleben liegen überwiegend gestreut beidseitig der Merseburger Straße. Ein Flurstück ist in der Nähe des Weges Pelzberg zu finden.

Für eine gesicherte Zuwegung und Anbindung an das öffentliche Wegenetz übernimmt die Verpächterin keine Gewähr.

Für die Lage der Flächen verweisen auf die erstellten Karten.



OBJEKTbeschreibung

In den Gemarkungen Neumark und Frankleben bieten wir Flächen zum Kauf an. Das Los besteht aus 8 Flurstücken und hat eine Flächengröße von ca. 1,56 ha. Die Nutzungsarten unterteilen sich in Acker in Größe von ca. 1,42 ha (Bonitätsdurchschnitt AZ 93), in Gehölzflächen in Größe von ca. 0,09 ha sowie in als Unland ausgewiesenen Flächen in Größe von ca. 0,04 ha.

Ab dem 01.10.2026 sind die Flächen pachtfrei.

Verpachtung

Die Flächen sind Bestandteil von zwei Pachtverträgen mit dem gleichen Pächter. Beide Verträge enden zum 30.09.2026. Der Erwerber erhält eine auszugsweise Kopie der Pachtverträge zur Kenntnis.

Die Flächenliste finden Sie unter den Anlagen/Links.

Bergbau

Die Flächen liegen im Bereich einer gültigen Bergbauberechtigung. Es handelt sich dabei um das Bergwerkseigentum eines Dritten mit dem Bodenschatz Kalisalze (untertage).

Grundbuch

Im GB-Blatt 908 von Frankleben sind Eintragungen für das Flurstück 94/4, Flur 7 des Loses enthalten.

- Dienstbarkeit - Versorgungsleitungsrecht - für die MEAG Mitteldeutsche Energieversorgung AG, Halle /Saale;
- Dienstbarkeit - Hochspannungsleitungsrecht - für die DB Energie GmbH, Frankfurt am Main;
- Dienstbarkeit - Versorgungsleitungsrecht - für die MEAG Mitteldeutsche Energieversorgung AG, Halle /Saale;
- Dienstbarkeit - 220-kV-Hochspannungsfreileitungsrecht Großdalzig-Lauchstädt 359/360 - zugunsten der Vattenfall Europe Transmission GmbH, Berlin.

Schutzgebiete

Die Flächen der Gemarkung Frankleben mit den Bezeichnungen 25/4, 30 und 577 der Flur 7 liegen in einem ausgewiesenen Schutzgebiet mit der Bezeichnung "Geiseltalaue". Die naturschutzrechtlichen Belange sind daher zu beachten.

Nachbewertung

In dem Kaufvertrag wird die Nutzung der Flächen zu landwirtschaftlichen, jedoch nicht baulichen (baugenehmigungspflichtige Errichtung baulicher Anlagen) Zwecken für einen Zeitraum von 10 Jahren festgeschrieben (Nachbewertungsklausel). Für den gleichen Zeitraum erfolgt eine Einschränkung in der Nutzung der Flächen für erneuerbare Energien (Wind-, Funk- und Sendemasten, Anlagenklausel). Zur Sicherung dieser Einschränkungen wird eine Rückauffassungsvormerkung für die BVVG im Grundbuch eingetragen.



Finanzierung

Vor Abschluss des Kaufvertrages muss der BVVG ein Nachweis über die Finanzierung des Kaufpreises vorgelegt werden (Bankbestätigung).



Gemarkungsgrenzen Basis: © Ämter für Geoinformation und Vermessung der Länder Mecklenburg-Vorpommern, Niedersachsen, Brandenburg, Berlin, Sachsen-Anhalt, Sachsen, Thüringen; Geobasisdaten: © GeoBasis-DE / BKG (2026), Nutzungsbedingungen: http://sg.geodatenzentrum.de/web_public/nutzungsbedingungen.pdf; © GeoBasis-DE / BKG 2018 (Daten verändert); www.bkg.bund.de; Lageskizze

Übersichtskarte Frankleben und Neumark



Geobasisdaten: © GeoBasis-DE / BKG (2026), Nutzungsbedingungen: http://sg.geodatenzentrum.de/web_public/nutzungsbedingungen.pdf; © GeoBasis-DE / BKG 2018 (Daten verändert); www.bkg.bund.de; Lageskizze

Detailansicht Frankleben Flur 1



Geobasisdaten: © GeoBasis-DE / BKG (2026). Nutzungsbedingungen: http://sg.geodatenzentrum.de/web_public/nutzungsbedingungen.pdf. © GeoBasis-DE / BKG 2018 (Daten verändert). www.bkg.bund.de. Lageskizze

Detailansicht Frankleben Flur 7



Geobasisdaten: © GeoBasis-DE / BKG (2026). Nutzungsbedingungen: http://sg.geodatenzentrum.de/web_public/nutzungsbedingungen.pdf. © GeoBasis-DE / BKG 2018 (Daten verändert). www.bkg.bund.de. Lageskizze

Detailansicht Frankleben Flur 7



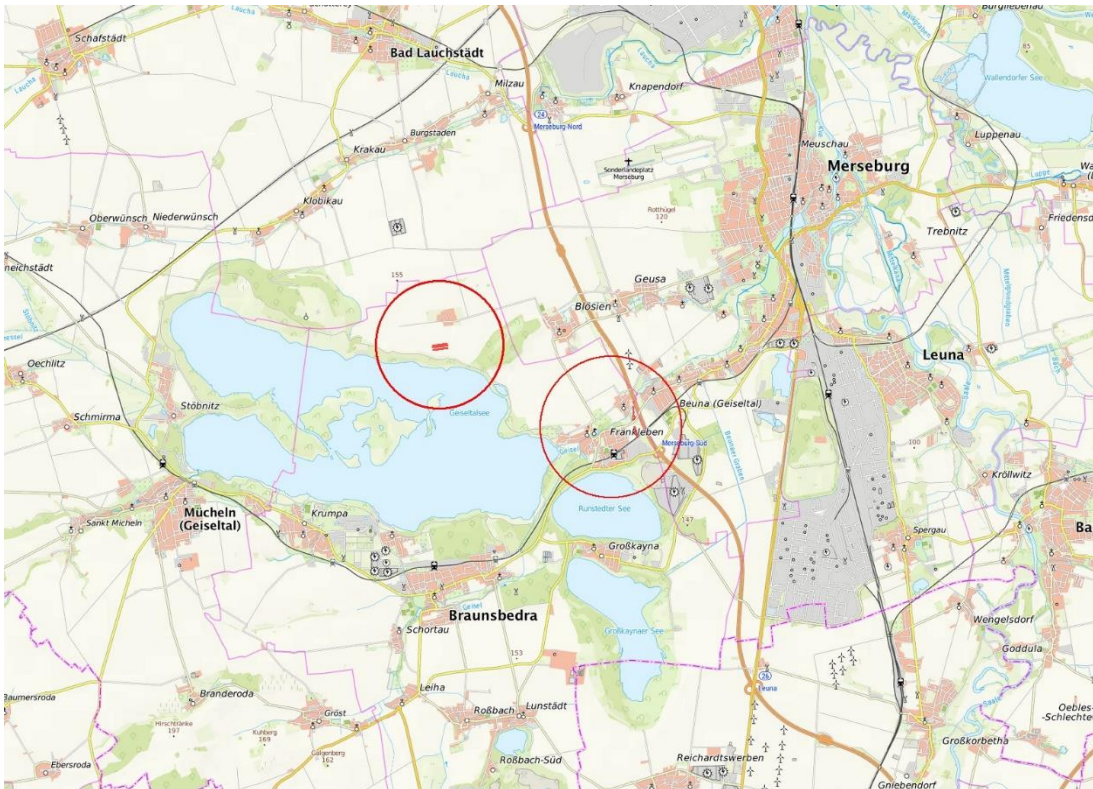
Geobasisdaten: © GeoBasis-DE / BKG (2026). Nutzungsbedingungen: http://sg.geodatenzentrum.de/web_public/nutzungsbedingungen.pdf. © GeoBasis-DE / BKG 2018 (Daten verändert). www.bkg.bund.de; Lageskizze

Detailansicht Neumark Flur 18



© Bundesamt für Kartographie und Geodäsie (2026). Datenquellen: http://sg.geodatenzentrum.de/web_public/Datenquellen_TopPlus_Open.pdf. © GeoBasis-DE / BKG 2018 (Daten verändert). www.bkg.bund.de; Lageskizze

topografische Karte



© Bundesamt für Kartographie und Geodäsie (2026). Datenquellen: http://sg.geodatenzentrum.de/web_public/Datenquellen_TopPlus_Open.pdf · © GeoBasis-DE / BKG 2018 (Daten verändert), www.bkg.bund.de. Lageskizze

Übersichtskarte

WEITERE DATEIEN

Flurstücksliste

Ausschreibungsbedingungen