



## Lüderitz-Kleinflächen

Sachsen-Anhalt, Stendal

### OBJEKTDATEN

<b>Objekt-Nr.:</b>	AM90-1800-018626
<b>Bundesland:</b>	Sachsen-Anhalt
<b>Kreis:</b>	Stendal
<b>Gemeinde:</b>	Tangerhütte, Stadt
<b>Gemarkung:</b>	Lüderitz
<b>Objektart:</b>	Acker und Grünland
<b>Größe:</b>	1,3949 ha
<b>Orientierungswert (Kauf):</b>	nach Gebot

**Ausschreibung endet am 18.05.2026, um 08:00 Uhr**

### OBJEKTBESCHREIBUNG KURZ

In der Gemarkung Lüderitz bieten wir Flächen zum Kauf an. Das Los setzt sich aus drei Flurstücke mit einer Flächengröße von 1,39 ha zusammen. Die Nutzungsarten unterteilen sich in Acker in Größe von 1,33 ha (AZ 42), in Grünland in Größe von 0,03 ha (GZ 43) sowie in eine Grabenfläche in Größe von 0,03 ha. Die Flächen sind langfristig bis zum 30.09.2030 verpachtet.

### ANSPRECHPARTNER

BVVG - Niederlassung Sachsen-Anhalt/Thüringen  
Frau Andrea Bachmann  
Tel.: 0391 5373-632

### ADRESSE FÜR GEBOTE

BVVG - Ausschreibungsbüro  
Postfach 58 01 51  
10411 Berlin  
Tel.: 030-4432 1099  
Fax: 030-4432 1210  
gebote@bvvg.de

### LAGEBESCHREIBUNG

Lüderitz gehört zur Stadt Tangerhütte. Die Flächen sind in Feldlage in teils arrondierter Lage zu finden. Sie liegen südöstlich der B 189. Die Flurstücke werden in verschiedenen Feldblöcken bewirtschaftet. Eine Fläche hat keine direkte Wegeanbindung. Für eine gesicherte Zuwegung und Anbindung an das öffentliche Wegenetz übernimmt die Verpächterin daher keine Gewähr.

Die Flächen liegen im Verfahrensgebiet, welches im Zusammenhang mit dem Bau der BAB14 durchgeführt wird. Zwei Flächen sind von Besitztentzügen aufgrund von Anpflanzungen betroffen.

Wir verweisen auf die erstellten Karten.

## OBJEKTDESCHEIBUNG

In der Gemarkung Lüderitz bieten wir Flächen zum Kauf an. Das Los setzt sich aus drei Flurstücke mit einer Flächengröße von 1,39 ha zusammen. Die Nutzungsarten unterteilen sich in Acker in Größe von 1,33 ha (AZ 42), in Grünland in Größe von 0,03 ha (GZ 43) sowie in eine Grabenfläche in Größe von 0,03 ha. Die Flächen sind langfristig bis zum 30.09.2030 verpachtet.

### Verpachtung

Die Flächen sind Bestandteil eines langfristigen Pachtvertrages, der bis zum 30.09.2030 läuft. Verpachtet sind nur die nicht vom Besitzentzug betroffenen, landwirtschaftlich nutzbaren Flächenanteile. Der Käufer erhält eine auszugsweise Kopie des Pachtvertrages zur Kenntnis. Die Flächenliste finden Sie unter den Anlagen/Links.

### Flurbereinigungsverfahren

Alle angebotenen Flächen liegen in einem Bereich, in dem ein Flurbereinigungsverfahren durchgeführt wird. Das Verfahren trägt die Bezeichnung "Lüderitz BAB A14 Feldlage, Verf.-Nr.: SDL 701". Wir weisen darauf hin, dass der Erwerber anstelle der BVVG in das Verfahren eintritt und das bis zur Eigentumsumschreibung durchgeführte Verfahren gegen sich gelten lassen muss (§ 15 FlurbG).

Nach der vorläufigen Anordnung Nr. 4 vom 25.01.2019 wurde für Teilflächen aus den Flurstücken der Besitz entzogen. Der Käufer erhält eine auszugsweise Kopie der genannten Anordnung sowie die dazugehörige Karte. Für die Flurstücke sind folgende Entzüge vorgesehen:

Flur	Flurstück	Katasterfläche (ha)	Erwerb (ha)	VIA (ha)
3	153/4	1,1949	0,1010	0,0390
4	10	0,1690	0,0460	0,0160

VIA = vorübergehende Inanspruchnahme

### Grundbuch

In den Grundbüchern der BVVG sind in den Abteilungen II und III keine Eintragungen vorhanden.

### Schutzgebiete

Die Flächen des Ausschreibungsloses liegen im Landschaftsschutzgebiet " Uchte-Tangerquellen und Waldgebiete...". Die naturschutzfachlichen Belange sind zu beachten.

### Hinweis

Die Flächen liegen im geplante Vorranggebiet Wassergewinnung "Colbitz-Letzlinger-Heide".

## **Nachbewertung**

In dem Kaufvertrag wird die Nutzung der Flächen zu landwirtschaftlichen, jedoch nicht baulichen (baugenehmigungspflichtige Errichtung baulicher Anlagen) Zwecken für einen Zeitraum von 10 Jahren festgeschrieben (Nachbewertung). Für den gleichen Zeitraum erfolgt eine Einschränkung in der Nutzung der Flächen für erneuerbare Energien (Wind-, Funk- und Sendemasten, Anlagenklausel). Zur Sicherung dieser Einschränkungen wird eine Rückauffassungsvormerkung für die BVVG im Grundbuch eingetragen.

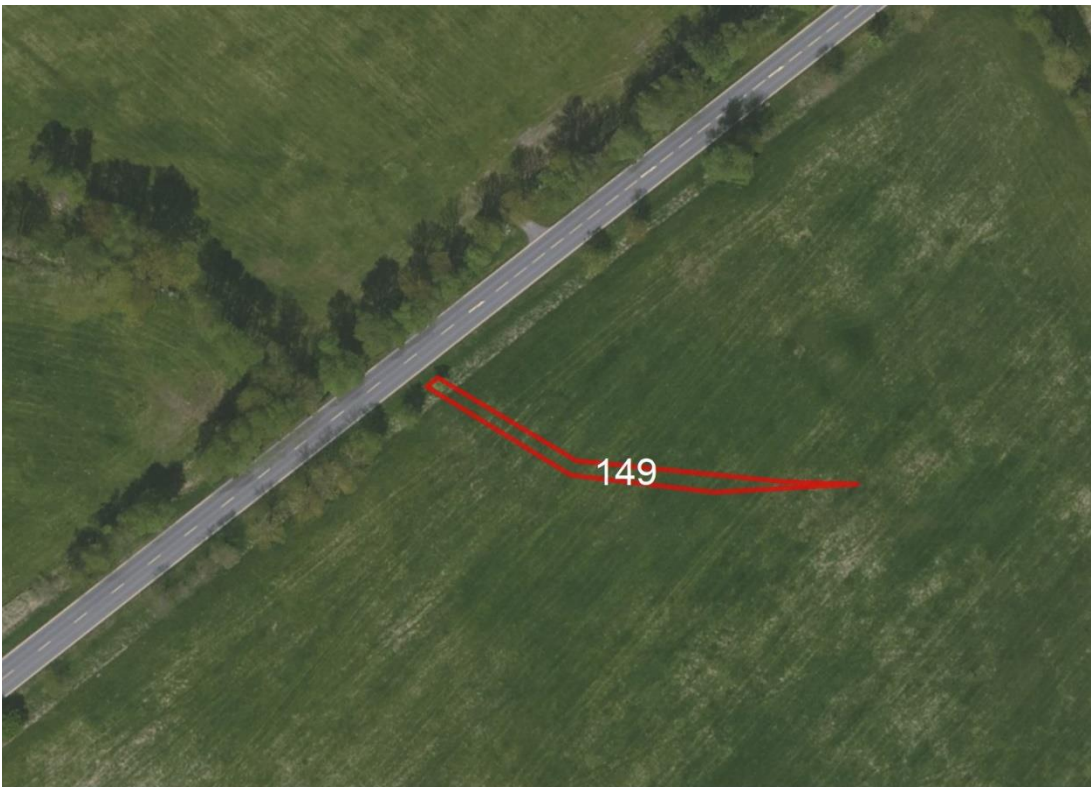
## **Finanzierung**

Vor Abschluss des Kaufvertrages muss der BVVG ein Nachweis über die Finanzierung des Kaufpreises vorgelegt werden (Bankbestätigung).



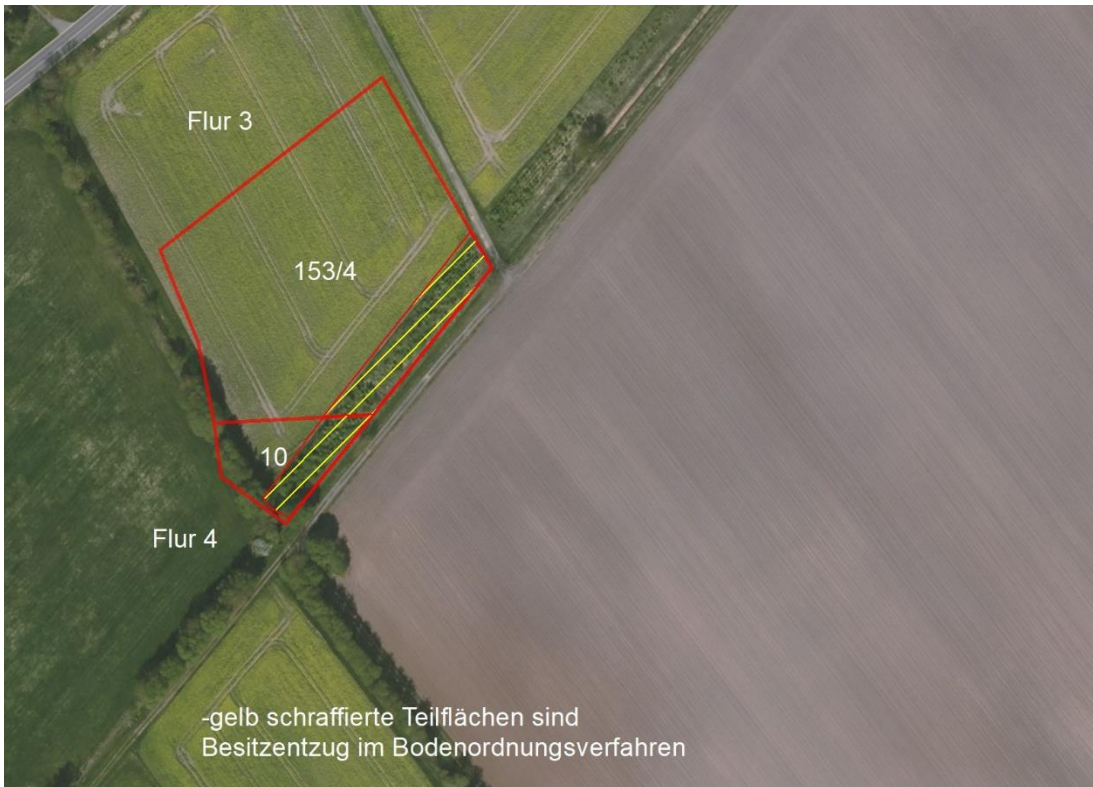
Gemarkungsgrenzen Basis: © Ämter für Geoinformation und Vermessung der Länder Mecklenburg-Vorpommern, Niedersachsen, Brandenburg, Berlin, Sachsen-Anhalt, Sachsen, Thüringen; Geobasisdaten: © GeoBasis-DE / BKG (2026), Nutzungsbedingungen: [http://sg.geodatenzentrum.de/web\\_public/nutzungsbedingungen.pdf](http://sg.geodatenzentrum.de/web_public/nutzungsbedingungen.pdf); © GeoBasis-DE / BKG 2018 (Daten verändert); [www.bkg.bund.de](http://www.bkg.bund.de); Lageskizze

Übersichtskarte Lüderitz



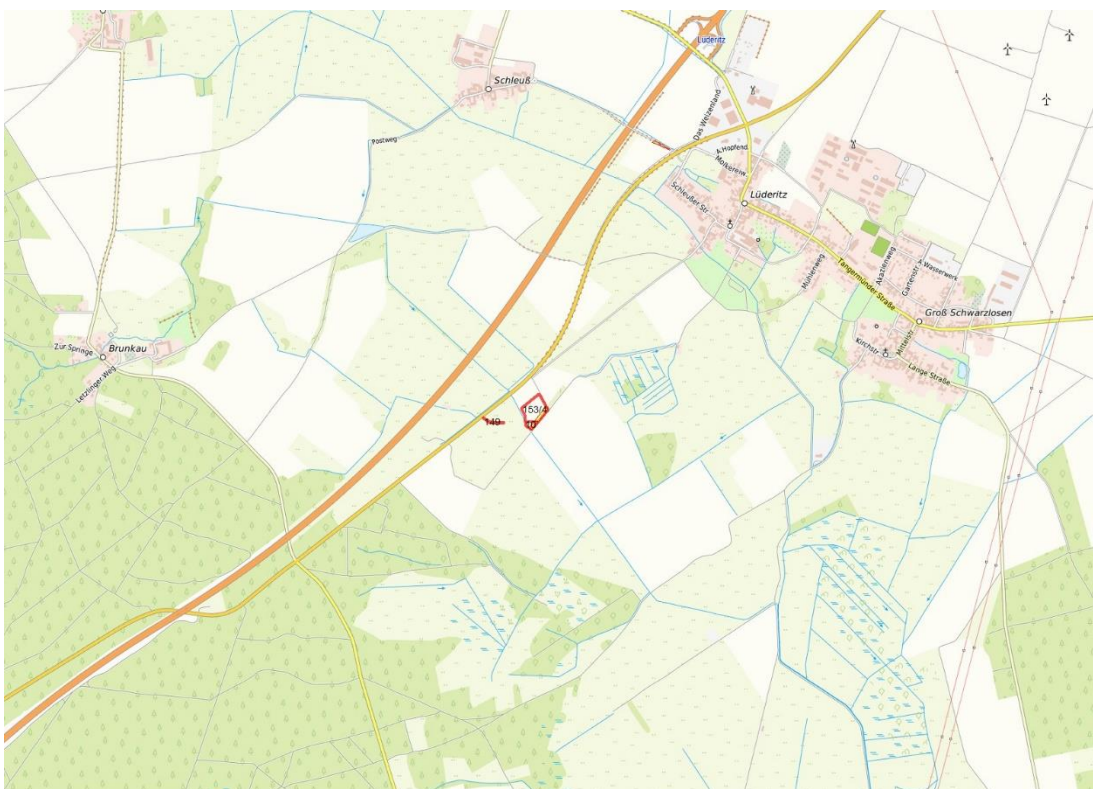
Geobasisdaten: © GeoBasis-DE / BKG (2026), Nutzungsbedingungen: [http://sg.geodatenzentrum.de/web\\_public/nutzungsbedingungen.pdf](http://sg.geodatenzentrum.de/web_public/nutzungsbedingungen.pdf); © GeoBasis-DE / BKG 2018 (Daten verändert); [www.bkg.bund.de](http://www.bkg.bund.de); Lageskizze

Detailansicht Lüderitz Flur 3



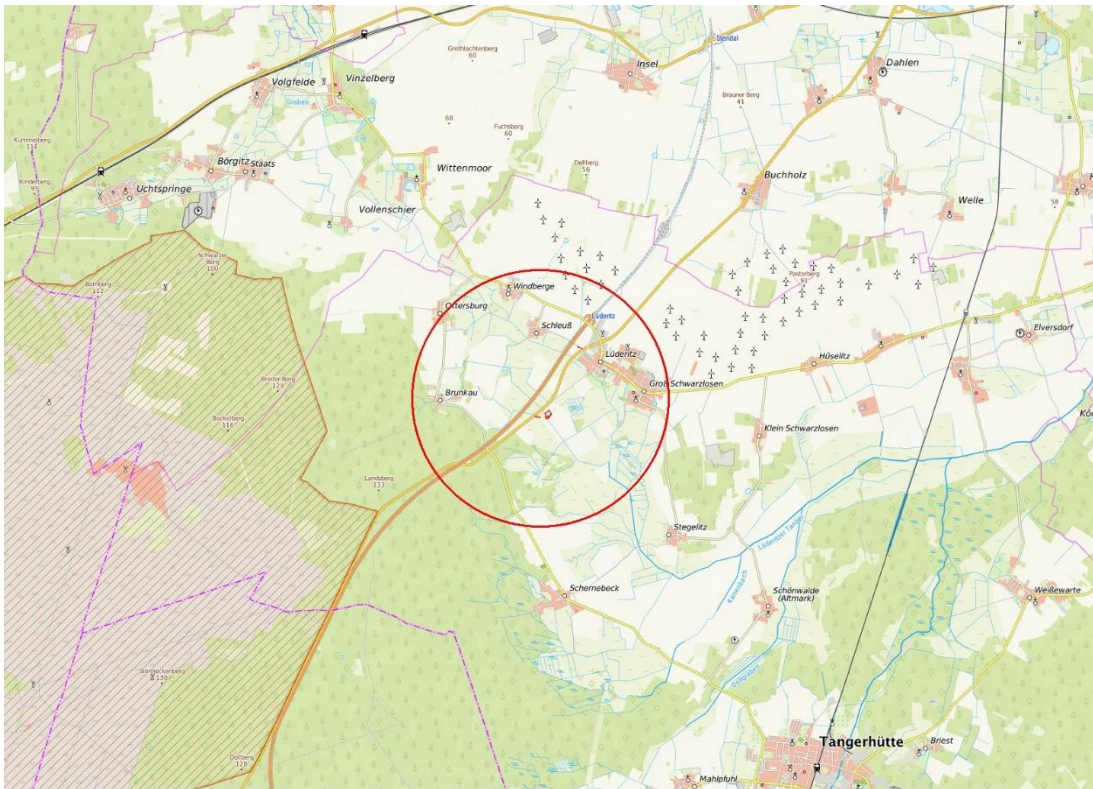
Geobasisdaten: © GeoBasis-DE / BKG (2026). Nutzungsbedingungen: [http://sg.geodatenzentrum.de/web\\_public/nutzungsbedingungen.pdf](http://sg.geodatenzentrum.de/web_public/nutzungsbedingungen.pdf). © GeoBasis-DE / BKG 2018 (Daten verändert). [www.bkg.bund.de](http://www.bkg.bund.de); Lageskizze

### Detailansicht Lüderitz Flur 3 und 4



© Bundesamt für Kartographie und Geodäsie (2026). Datenquellen: [http://sg.geodatenzentrum.de/web\\_public/Datenquellen\\_TopPlus\\_Open.pdf](http://sg.geodatenzentrum.de/web_public/Datenquellen_TopPlus_Open.pdf). © GeoBasis-DE / BKG 2018 (Daten verändert). [www.bkg.bund.de](http://www.bkg.bund.de); Lageskizze

### topographische Karte



© Bundesamt für Kartographie und Geodäsie (2026). Datenquellen: [http://sg.geodatenzentrum.de/web\\_public/Datenquellen\\_TopPlus\\_Open.pdf](http://sg.geodatenzentrum.de/web_public/Datenquellen_TopPlus_Open.pdf) · © GeoBasis-DE / BKG 2018 (Daten verändert), [www.tkg.bund.de](http://www.tkg.bund.de); Lagekizze

## Übersichtskarte

### WEITERE DATEIEN

Flurstücksliste

Ausschreibungsbedingungen