



Flächen bei Bömitz, Los III

Mecklenburg-Vorpommern, Vorpommern-Greifswald

OBJEKTDATEN

Objekt-Nr.:	MS75-1800-026226
Bundesland:	Mecklenburg-Vorpommern
Kreis:	Vorpommern-Greifswald
Gemeinde:	Rubkow
Gemarkung:	Bömitz
Objektart:	Acker und Grünland
Größe:	3,9941 ha
Orientierungswert (Kauf):	nach Gebot

Ausschreibung endet am 16.06.2026, um 08:00 Uhr

OBJEKTBESCHREIBUNG KURZ

Das Ausschreibungslos besteht aus sechs teils arrondierten landwirtschaftlichen Flurstücken mit einer Gesamtgröße von ca. 3,6528 ha Grünland und ca. 0,3413 ha sonstige Fläche in der Gemarkung Bömitz, Flur 2. Das Grünland hat eine durchschnittliche Bonität von ca. 43 Bodenpunkten. Das Grundbuch ist lastenfrei.

Die Flächen werden zum Kauf angeboten und sind ab dem 01.10.2026 pachtfrei.

ANSPRECHPARTNER

BVVG - Niederlassung Mecklenburg-
Vorpommern
Frau Anne Lonskowski
Tel.: 0385 6434-289

ADRESSE FÜR GEBOTE

BVVG - Ausschreibungsbüro
Postfach 58 01 51
10411 Berlin
Tel.: 030-4432 1099
Fax: 030-4432 1210
gebote@bvvg.de

LAGEBESCHREIBUNG

Bömitz liegt 10 km nördlich der Stadt Anklam, zwischen Rubkow und Klein Bünzow.

Die Ausschreibungsflächen liegen nordwestlich der Ortslage.

OBJEKTBE SCHREIBUNG

Das Ausschreibungslos besteht aus sechs teils arrondierten landwirtschaftlichen Flurstücken mit einer Gesamtgröße von ca. 3,6528 ha Grünland und ca. 0,3413 ha sonstige Fläche in der Gemarkung Bömitz, Flur 2. Das Grünland hat eine durchschnittliche Bonität von ca. 43 Bodenpunkten. Das Grundbuch ist lastenfrei.

Die Flächen werden zum Kauf angeboten und sind ab dem 01.10.2026 pachtfrei.

Erweiterte Objektbeschreibung

Bis zum 30.09.2026 besteht ein Pachtvertrag für die Flächen, der für die Restlaufzeit vom Erwerber zu übernehmen ist.

Das Flurstücke sind Bestandteil verschiedener Bewirtschaftungseinheiten und sind jagdlich in die örtliche Jagdgenossenschaft eingliedert.

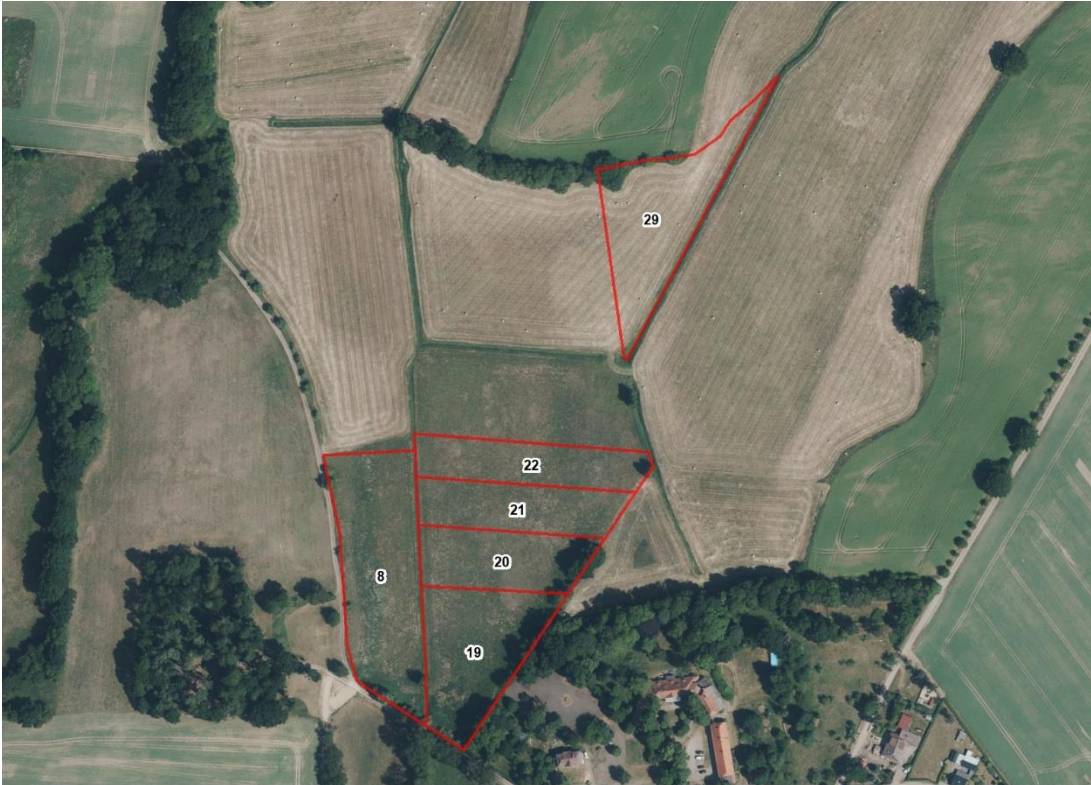
Die Katasterangaben stimmen teilweise nicht mit dem Feldblockkataster überein. Als Datengrundlage diente das Feldblockkataster. Die Flächenangaben wurden gemäß Nutzungsart aus dem Feldblockkataster ermittelt. Für die Flurstücksgröße, die Flächenangaben zu den einzelnen Nutzungsarten, deren Bonität und die Bewirtschaftungsmöglichkeiten wird keine Gewähr übernommen.

Zuwegung zu der Fläche

Die Zuwegung zu den Flächen ist vom Bieter eigenständig vor Ort zu klären. Eine öffentliche Zuwegung ist nicht vorhanden.

Biotope

Auf dem Flurstück 29 befindet sich ein gesetzlich geschütztes Gehölzbiotop (naturnahe Feldhecke). Der Schutzstatus ist zu beachten.



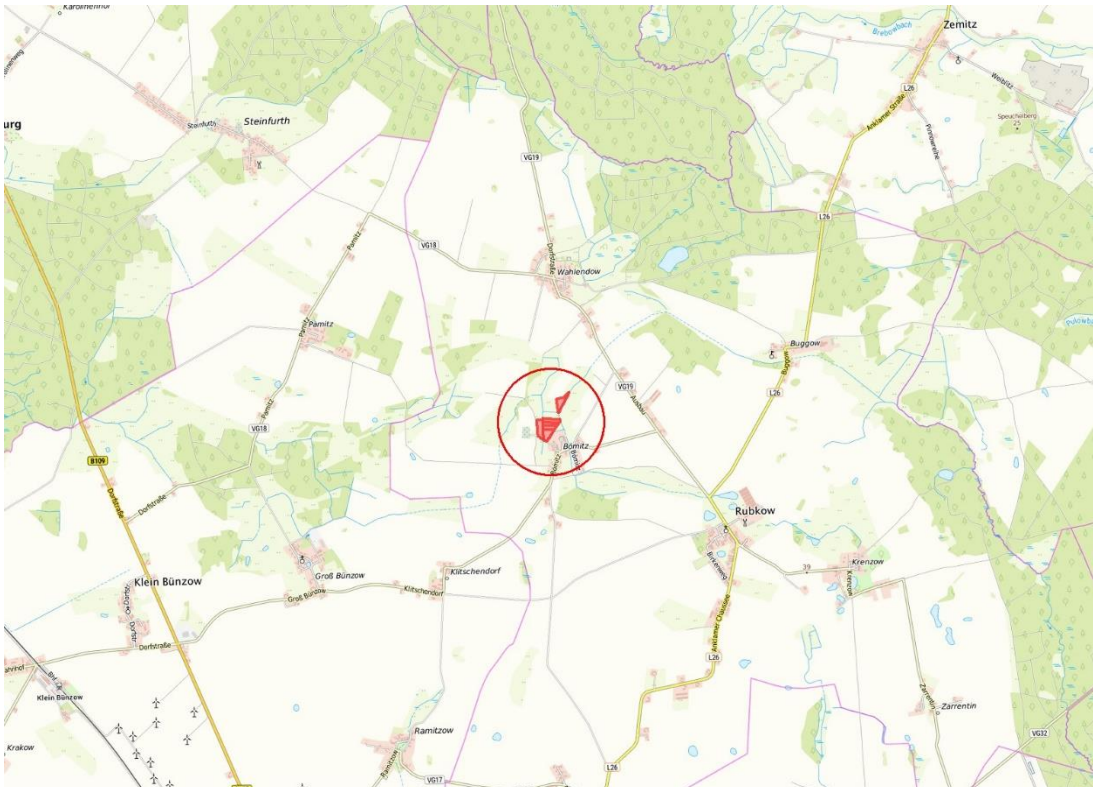
Geobasisdaten: © GeoBasis-DE / BKG (2026). Nutzungsbedingungen: http://sg.geodatenzentrum.de/web_public/nutzungsbedingungen.pdf. © GeoBasis-DE / BKG 2018 (Daten verändert), www.bkg.bund.de; Lageskizze

Ausschreibungsflächen



Geobasisdaten: © GeoBasis-DE / BKG (2026). Nutzungsbedingungen: http://sg.geodatenzentrum.de/web_public/nutzungsbedingungen.pdf. © GeoBasis-DE / BKG 2018 (Daten verändert), www.bkg.bund.de; Lageskizze

Luftbild II



© Bundesamt für Kartographie und Geodäsie (2026). Datenquellen: http://sg.geodatenzentrum.de/web_public/Datenquellen_TopPlus_Open.pdf · © GeoBasis-DE / BKG 2018 (Daten verändert), www.tkg.bund.de; Lage-skizze

Übersicht

WEITERE DATEIEN

Flurstücksliste

Ausschreibungsbedingungen