



Flächen bei Hirschberg und Gefell

Thüringen, Saale-Orla-Kreis

OBJEKTDATEN

Objekt-Nr.:	AM75-1800-038626
Bundesland:	Thüringen
Kreis:	Saale-Orla-Kreis
Gemeinde:	Hirschberg, Stadt, ...
Gemarkung:	Hirschberg, ...
Objektart:	Acker und Grünland
Größe:	1,3632 ha
Orientierungswert (Kauf):	nach Gebot

Ausschreibung endet am 08.06.2026, um 08:00 Uhr

OBJEKTBESCHREIBUNG KURZ

Ausgeschrieben zum Verkauf werden 0,3971 ha Acker mit einer durchschnittlichen Bonität von 36 Bodenpunkten und 0,7730 ha Grünland mit einer Bonität von 34 Bodenpunkten sowie 0,1931 ha sonstige Flächen. Die Flächen sind verpachtet. Weitere Informationen erhalten Sie in der erweiterten Objektbeschreibung und in den Ausschreibungsbedingungen.

ANSPRECHPARTNER

BVVG - Niederlassung Sachsen-
Anhalt/Thüringen
Herr Timm-Heinrich Schröder
Tel.: 0391 5373-664

ADRESSE FÜR GEBOTE

BVVG - Ausschreibungsbüro
Postfach 58 01 51
10411 Berlin
Tel.: 030-4432 1099
Fax: 030-4432 1210
gebote@bvvg.de

LAGEBESCHREIBUNG

Hirschberg und Gefell liegen im südlichen Teil des Saale-Orla-Kreises in Thüringen. Die Orte liegen nahe der Landesgrenze zum Freistaat Bayern, in Nähe der BAB 9. Die nächsten Autobahnabfahrten "Lobenstein" bzw. "Rudolphstein" sind gut zu erreichen und nur wenige Kilometer entfernt.

OBJEKTbeschreibung

Ausgeschrieben zum Verkauf werden 0,3971 ha Acker mit einer durchschnittlichen Bonität von 36 Bodenpunkten und 0,7730 ha Grünland mit einer Bonität von 34 Bodenpunkten sowie 0,1931 ha sonstige Flächen. Die Flächen sind verpachtet. Weitere Informationen erhalten Sie in der erweiterten Objektbeschreibung und in den Ausschreibungsbedingungen.

Weitere Informationen

Wegen der tatsächlichen Flächengröße, Nutzungsarten und deren Bonität sowie der Bewirtschaftungsmöglichkeiten übernimmt die BVVG keine Gewähr.

Bitte informieren Sie sich selbst vor Ort über das Objekt.

Die Zuwegung ist eigenständig zu klären.

Die Flächen sind Bestandteil eines Pachtvertrages, der bis zum 30.09.2028 läuft. Der Käufer erhält eine auszugsweise Kopie des Pachtvertrages zur Kenntnis.

Die Flurstücke der Gemarkung Hirschberg liegen im Naturpark „Thüringer Schiefergebirge/Obere Saale“. Die naturschutzrechtlichen Belange und die möglicherweise in Verbindung stehenden Bewirtschaftungseinschränkungen sind einzuhalten.

Das Flurstück 251/4 in der Flur 6 der Gemarkung Gefell liegt im Wasserschutzgebiet Ehrlichsbach Gefell, Wasserschutzzone III.

Grundbuch

Die BVVG Bodenverwertungs- und -verwaltungs GmbH ist im Grundbuch als Eigentümerin eingetragen.

Dinglich gesicherte Rechte für Versorgungsunternehmen sind vom Pächter zu dulden und zu übernehmen. Dies gilt auch für nachträglich bekannt werdende Lasten und Beschränkungen.

Gemarkung Gefell, Flur 6, Flurstück 251/4

- Beschränkte persönliche Dienstbarkeit (Leitungs- und Anlagenrecht) für Zweckverband Wasser/Abwasser "Obere Saale", Schleiz. Gemäß Leitungs- und Anlagenrechtsbescheinigung des Saale-Orla-Kreises -Landratsamt, Fachdienst Wasserwirtschaft-, Schleiz.

Gemarkung Hirschberg, Flur 8, Flurstück 441

- Beschränkte persönliche Dienstbarkeit (Kabelrecht) für E.ON Thüringer Energie AG, Erfurt.

In dem Kaufvertrag wird die Nutzung der Flächen zu landwirtschaftlichen, jedoch nicht baulichen (baugenehmigungspflichtige Errichtung baulicher Anlagen) Zwecken für einen Zeitraum von 10 Jahren festgeschrieben (Nachbewertung). Für den gleichen Zeitraum erfolgt eine Einschränkung in der Nutzung der Flächen für erneuerbare Energien (Wind-, Funk- und Sendemasten, Anlagenklausel). Zur Sicherung dieser Einschränkungen wird eine Rückauffassungsvormerkung für die BVVG im Grundbuch eingetragen.

Finanzierung

Vor Abschluss des Kaufvertrages muss der BVVG ein Nachweis über die Finanzierung des Kaufpreises vorgelegt werden (Bankbestätigung).

AM75-1800-038626
provisionsfrei





Gemarkungsgrenzen Basis: © Ämter für Geoinformation und Vermessung der Länder Mecklenburg-Vorpommern, Niedersachsen, Brandenburg, Berlin, Sachsen-Anhalt, Sachsen, Thüringen; Geobasisdaten: © GeoBasis-DE / BKG (2026). Nutzungsbedingungen: http://sg.geodatenzentrum.de/web_public/nutzungsbedingungen.pdf; © GeoBasis-DE / BKG 2018 (Daten verändert); www.bkg.bund.de; Lageskizze

Gemarkung Hirschberg, Gefell, Flur 8 und 6



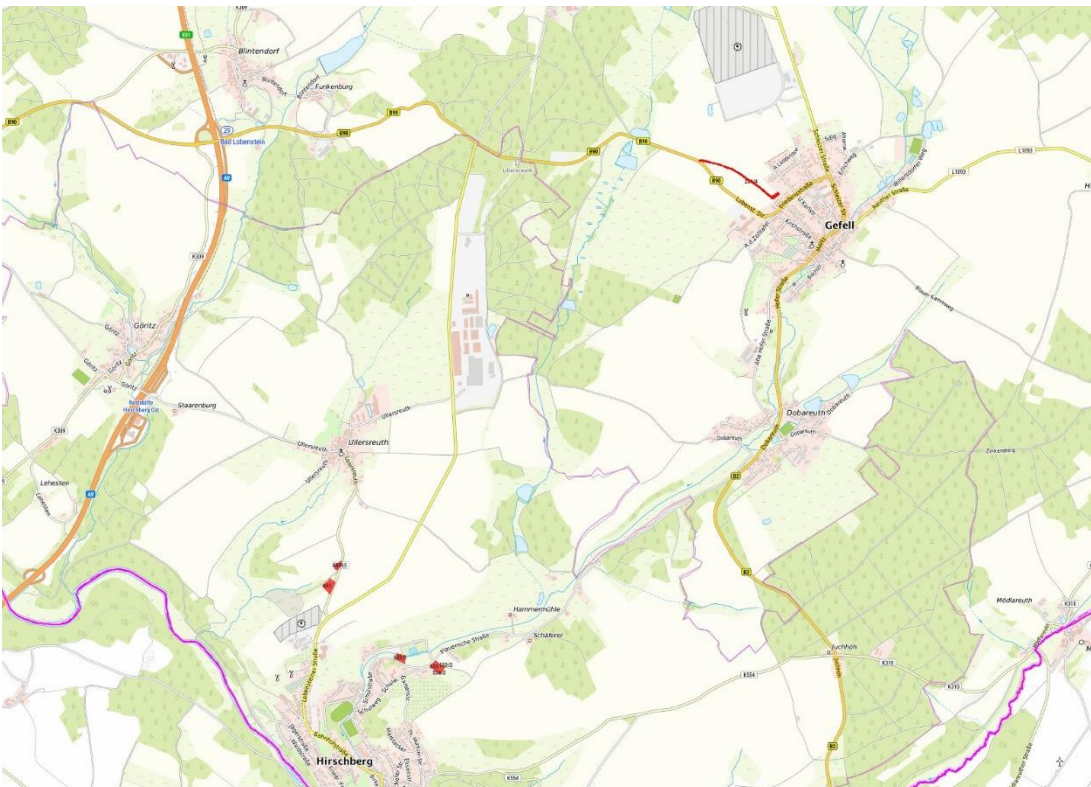
Gemarkungsgrenzen Basis: © Ämter für Geoinformation und Vermessung der Länder Mecklenburg-Vorpommern, Niedersachsen, Brandenburg, Berlin, Sachsen-Anhalt, Sachsen, Thüringen; Geobasisdaten: © GeoBasis-DE / BKG (2026). Nutzungsbedingungen: http://sg.geodatenzentrum.de/web_public/nutzungsbedingungen.pdf; © GeoBasis-DE / BKG 2018 (Daten verändert); www.bkg.bund.de; Lageskizze

Gemarkung Hirschberg, Flur 8, FS 439, 441, 539/3, 553, 554/2, 559/2



Gemarkungsgrenzen Basis: © Ämter für Geoinformation und Vermessung der Länder Mecklenburg-Vorpommern, Niedersachsen, Brandenburg, Berlin, Sachsen-Anhalt, Sachsen, Thüringen; Geobasisdaten © GeoBasis-DE / BKG (2026). Nutzungsbedingungen: http://sg.geodatenzentrum.de/web_public/nutzungsbedingungen.pdf, © GeoBasis-DE / BKG 2018 (Daten verändert), www.bkg.bund.de, Lage-skizze

Gemarkung Gefell, Flur 6, FS 251/4



© Bundesamt für Kartographie und Geodäsie (2026). Datenquellen: http://sg.geodatenzentrum.de/web_public/Datenquellen_TopPlus_Open.pdf, © GeoBasis-DE / BKG 2018 (Daten verändert), www.bkg.bund.de, Lage-skizze

Lageplan



WEITERE DATEIEN

Flurstücksliste

Ausschreibungsbedingungen