



Flächen im Ortsteil Mühlbach (Frankenberg/Sa.)

Sachsen, Mittelsachsen

OBJEKTDATEN

Objekt-Nr.:	BB22-1800-050925
Bundesland:	Sachsen
Kreis:	Mittelsachsen
Gemeinde:	Frankenberg/Sa., Stadt, Garnisonsstadt
Gemarkung:	Mühlbach
Objektart:	Acker und Grünland, Garten/Erholung/Freizeit, Grundstück
Größe:	1,0465 ha
Auktionslimit (Kauf):	2.500 EUR

OBJEKTBE SCHREIBUNG KURZ

Das Objekt wird am 02.06.2026 durch die Sächsische Grundstücksauktionen AG unter Katalog-Nr. 69 (Objekt-ID S26-02-069) versteigert. Die Auktionsunterlagen sind direkt vom Auktionshaus anzufordern. Weitere Informationen zu diesem Objekt und zum allgemeinen Ablauf der Auktion finden Sie unter www.sga-ag.de.

Im Rahmen der Auktion bieten wir ca. 1 ha Ackerlandfläche (40 Bodenpunkte) sowie ca. 0,05 ha Sonstiger Fläche (welche mit einzelnen Bäumen durchsetzt ist) zum Verkauf an. Die gesamten Flurstücke sind bis zum 30.09.2026 verpachtet. Der Pachtvertrag ist vom Käufer zu übernehmen.

ANSPRECHPARTNER

BVVG - Niederlassung
Berlin/Brandenburg/Sachsen
Frau Nadine Großmann
Tel.: 030 4432-1456

LAGEBESCHREIBUNG

Mühlbach ist Ortsteil der Ortschaft Mühlbach/Hausdorf der Stadt Frankenberg/Sa. im sächsischen Landkreis Mittelsachsen. Die Flächen liegen teilweise im ortsfernen Bereich. Sie sind über das überwiegend öffentliche Wege- und Straßennetz zu erreichen. Sofern der Zugang über öffentliche Straßen und angrenzende Wirtschaftswege nicht gesichert ist, muss sich der künftige Eigentümer darum selber bemühen.

OBJEKTBE SCHREIBUNG

Das Objekt wird am 02.06.2026 durch die Sächsische Grundstücksauktionen AG unter Katalog-Nr. 69 (Objekt-ID S26-02-069) versteigert. Die Auktionsunterlagen sind direkt vom Auktionshaus anzufordern. Weitere Informationen zu diesem Objekt und zum allgemeinen Ablauf der Auktion finden Sie unter www.sga-ag.de.

Im Rahmen der Auktion bieten wir ca. 1 ha Ackerlandfläche (40 Bodenpunkte) sowie ca. 0,05 ha Sonstiger Fläche (welche mit einzelnen Bäumen durchsetzt ist) zum Verkauf an. Die gesamten Flurstücke sind bis zum 30.09.2026 verpachtet. Der Pachtvertrag ist vom Käufer zu übernehmen.

Erweiterte Objektbeschreibung

Detaillierte Flurstücksinformationen entnehmen Sie bitte der zum Download bereitgestellten Flurstücksliste.

Die hierauf angegebene Flächenaufteilung erfolgt ausschließlich für Zwecke der Vertragsdurchführung; wegen der tatsächlichen Flächengröße, der jeweiligen Nutzungsart sowie der Bewirtschaftungsmöglichkeiten übernimmt die Verkäuferin keine Gewähr.

Planungsstand

Nach derzeitigem Kenntnisstand sind die Flächen des aktuellen Objektes dem Außenbereich nach § 35 BauGB zuzuordnen und für eine landwirtschaftliche Nutzung vorgesehen.

Sofern der Zugang über öffentliche Straßen und angrenzende Wirtschaftswege nicht gesichert ist, muss sich der künftige Eigentümer darum selber bemühen.

Das Flurstück 48/2 ist teilweise überbaut (ausgehend vom angrenzenden Flurstück 48/4). Weitere Informationen bestehen nicht.

Grundbuchstand

Eigentümerin des Flurstückes 48/2 in der Gemarkung Mühlbach ist laut Grundbuch von Mühlbach, Blatt 832, die BVVG Bodenverwertungs- und -verwaltungs GmbH, Berlin. Die Abteilungen II und III des vorgenannten Grundbuches sind aktuell lastenfrei.

Eigentümerin des Flurstückes 969 in der Gemarkung Mühlbach ist laut Grundbuch von Mühlbach, Blatt 831, die BVVG Bodenverwertungs- und -verwaltungs GmbH, Berlin. Die Abteilung III des vorgenannten Grundbuches sind aktuell lastenfrei.

Lastend an dem Flurstück 969:

Beschränkte persönliche Dienstbarkeit (Gashochdruckleitungsrecht - HDL 070) für die Erdgas Südsachsen GmbH, Chemnitz; gemäß § 9 Abs. 1 GBGerG und § 4 Abs. 1 Nr. 2 a SachenR-DV unter Bezugnahme auf die Leitungs- und Anlagenrechtsbescheinigung des Regierungspräsidiums Chemnitz vom 24.09.2001 (Reg.-Nr.: 14-3043/2001-073); eingetragen am 11.04.2002.

Lastend an dem Flurstück 969:

Beschränkte persönliche Dienstbarkeit (110-kV-Freileitungsrecht mit Masten) für DB Energie GmbH, Frankfurt/Main; gemäß Leitungs- und Anlagenrechtsbescheinigung des Bundeseisenbahnvermögens Bonn vom 08.12.2006 (Reg.-Nr. 2522-Lgg (BV) Mühlbach 1) nach § 9 Abs. 5 GBBerG i.V.m. § 8 SachenR-DV im Wege der Grundbuchberichtigung, eingetragen am 18.01.2008.

Der jeweils vereinbarte Entschädigungsbetrag wurde bereits bezahlt und verbleibt bei der BVVG Bodenverwertungs- und -verwaltungs GmbH.

Die BVVG hat ansonsten keine Kenntnis über im Grundbuch nicht eingetragene Beschränkungen. Gleiches gilt für Eintragungen im Baulastenverzeichnis, in das sie keine Einsicht genommen hat. Eintragungen hierin hat sie nicht veranlasst.

Besonderheiten

Bergbauberechtigung

Für das Flurstück 669 besteht eine Bergbauberechtigung in Form einer Aufsuchungserlaubnis für zwei Unternehmen.

Erosionsgefahr

Nach derzeitigem Kenntnisstand besteht für das Flurstück 969 eine Gefährdung durch Erosion (Wasser).

Nitrate

Nach derzeitigem Kenntnisstand ist das Flurstück 969 überwiegend Bestandteil eines weiträumig mit Nitraten durchsetzten Gebietes.

Sie unterliegen somit besonderen Anforderungen an das Düngen.

- verpflichtende Untersuchungen des Wirtschaftsdüngers vor dem Ausbringen
- verpflichtende Überprüfung des Stickstoffgehaltes im Boden (sogen. Nmin-Untersuchung)
-

Denkmalschutz

Nach derzeitigem Kenntnisstand ist das Flurstück 48/2 geringfügig Bestandteil eines Archäologisches Denkmals "Historischer Ortskern" (Mittelalter). Für weitere Fragen bitten wir sich mit dem zuständigen Referat Bauaufsicht und Denkmalschutz beim Landratsamt Mittelsachsen in Verbindung zu setzen.

Haftungsausschluss

Die BVVG Bodenverwertungs- und -verwaltungs GmbH stellt die Inhalte dieses Produktblattes mit Sorgfalt zusammen. Alle Angaben erfolgen nach bestem Wissen aber ohne Gewähr. Insbesondere kann die tatsächliche Nutzungsart von der hier angegebenen Nutzungsart abweichen. Die Angaben dienen nur der unverbindlichen allgemeinen Information und ersetzen nicht die individuelle Befassung mit dem Objekt.

Sonstige Informationen

Weiterhin möchten wir darauf hinweisen, dass das ungenehmigte Befahren der Grundstücke nicht gestattet ist.



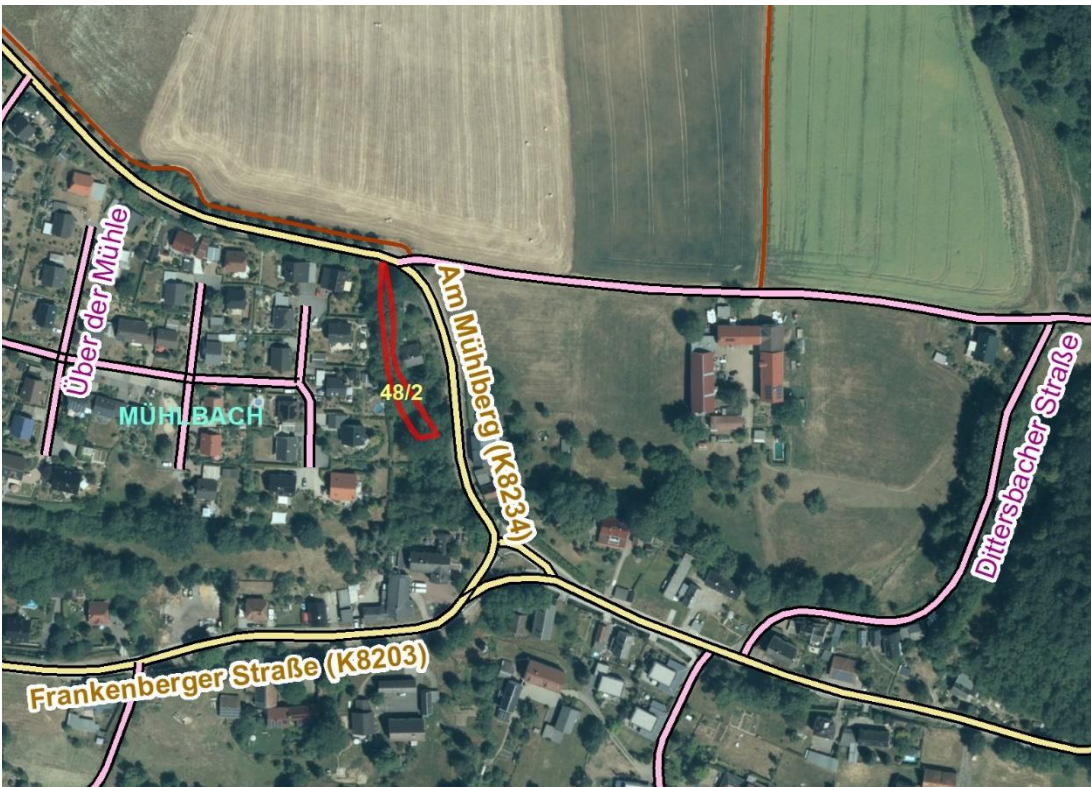
Zögern Sie nicht, sich mit weitergehenden Fragen an den zuständigen Mitarbeiter der BVVG zu wenden.

Vielen Dank für Ihre Teilnahme an dieser Auktion!



Gemarkungsgrenzen Basis: © Ämter für Geoinformation und Vermessung der Länder Mecklenburg-Vorpommern, Niedersachsen, Brandenburg, Berlin, Sachsen-Anhalt, Sachsen, Thüringen, Geobasisdaten © GeoBasis-DE / BKG (2025), Nutzungsbedingungen: http://sg.geodatenzentrum.de/web_public/nutzungsbedingungen.pdf, © GeoBasis-DE / BKG 2018 (Daten verändert), www.bkg.bund.de, Lagekarte

1. Luftbild



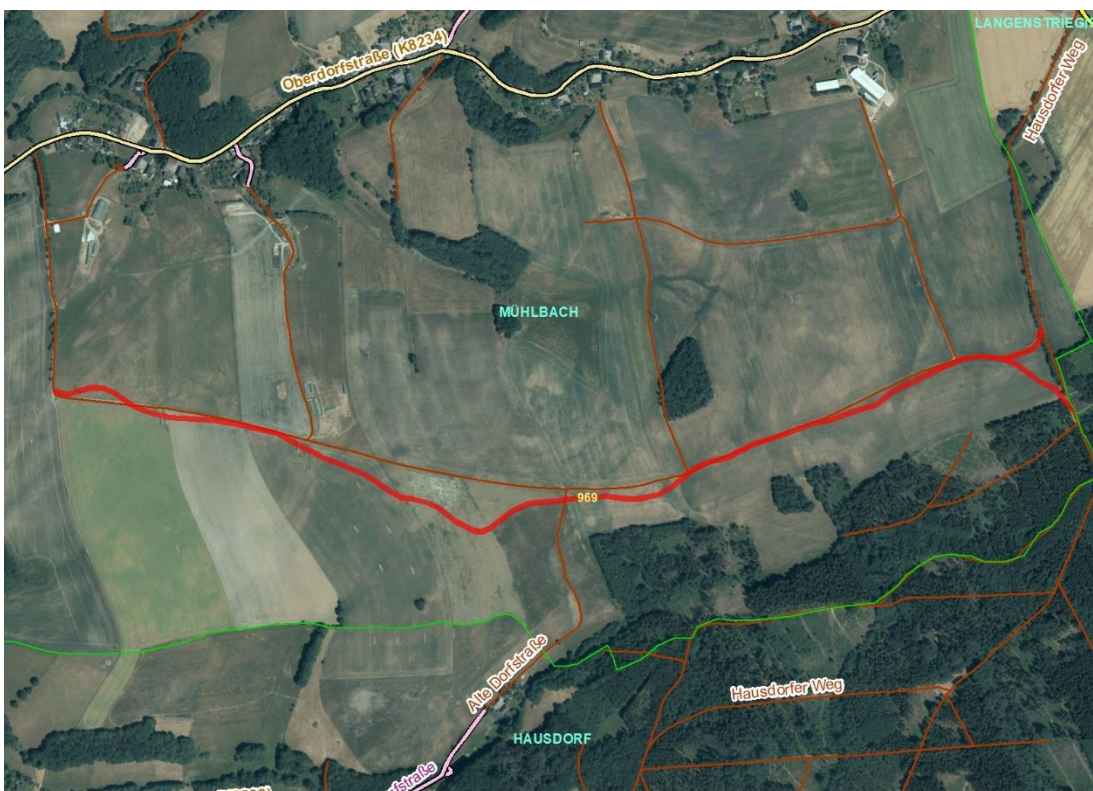
Gemarkungsgrenzen Basis: © Ämter für Geoinformation und Vermessung der Länder Mecklenburg-Vorpommern, Niedersachsen, Brandenburg, Berlin, Sachsen-Anhalt, Sachsen, Thüringen, Geobasisdaten © GeoBasis-DE / BKG (2025), Nutzungsbedingungen: http://sg.geodatenzentrum.de/web_public/nutzungsbedingungen.pdf, © GeoBasis-DE / BKG 2018 (Daten verändert), www.bkg.bund.de, Lagekarte

2. Luftbild



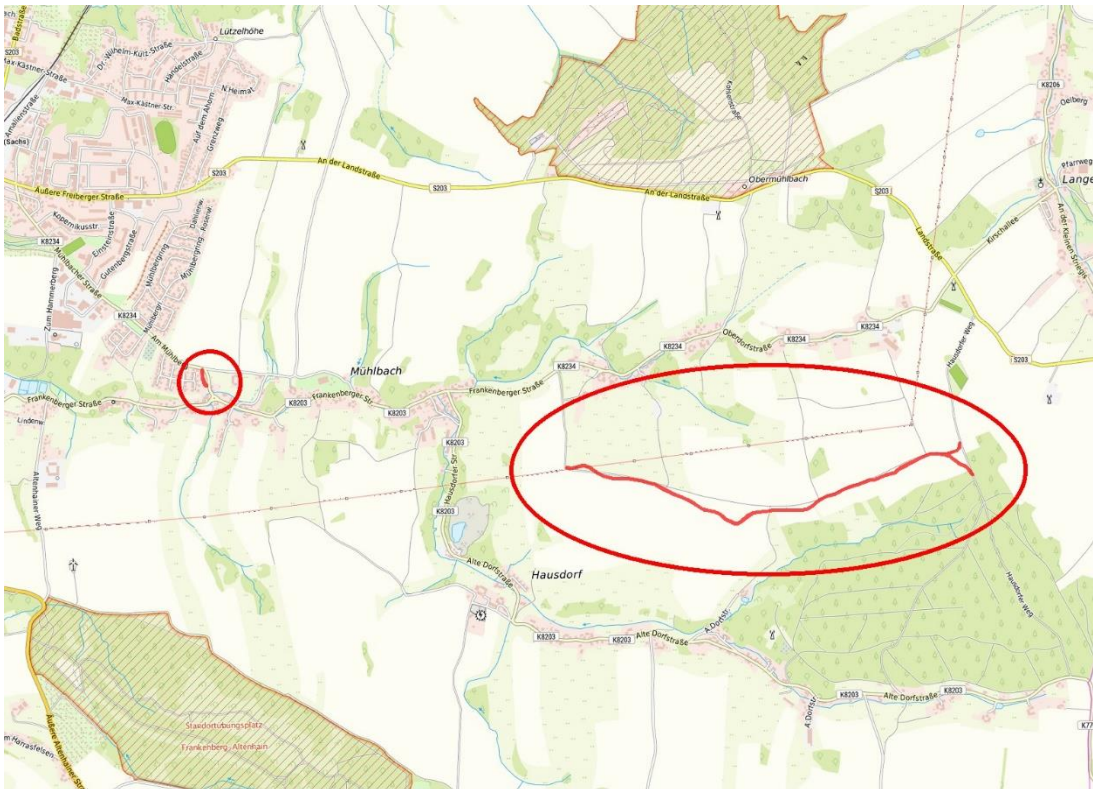
Gemarkungsgrenzen Basis: © Amt für Geoinformation und Vermessung der Länder Mecklenburg-Vorpommern, Niedersachsen, Brandenburg, Berlin, Sachsen-Anhalt, Sachsen, Thüringen; Geobasisdaten: © GeoBasis-DE / BKG (2025). Nutzungsbedingungen: http://sg.geodatenzentrum.de/web_public/nutzungsbedingungen.pdf. © GeoBasis-DE / BKG 2018 (Daten verändertert), www.bkg.bund.de; Lageskizze

3. Luftbild



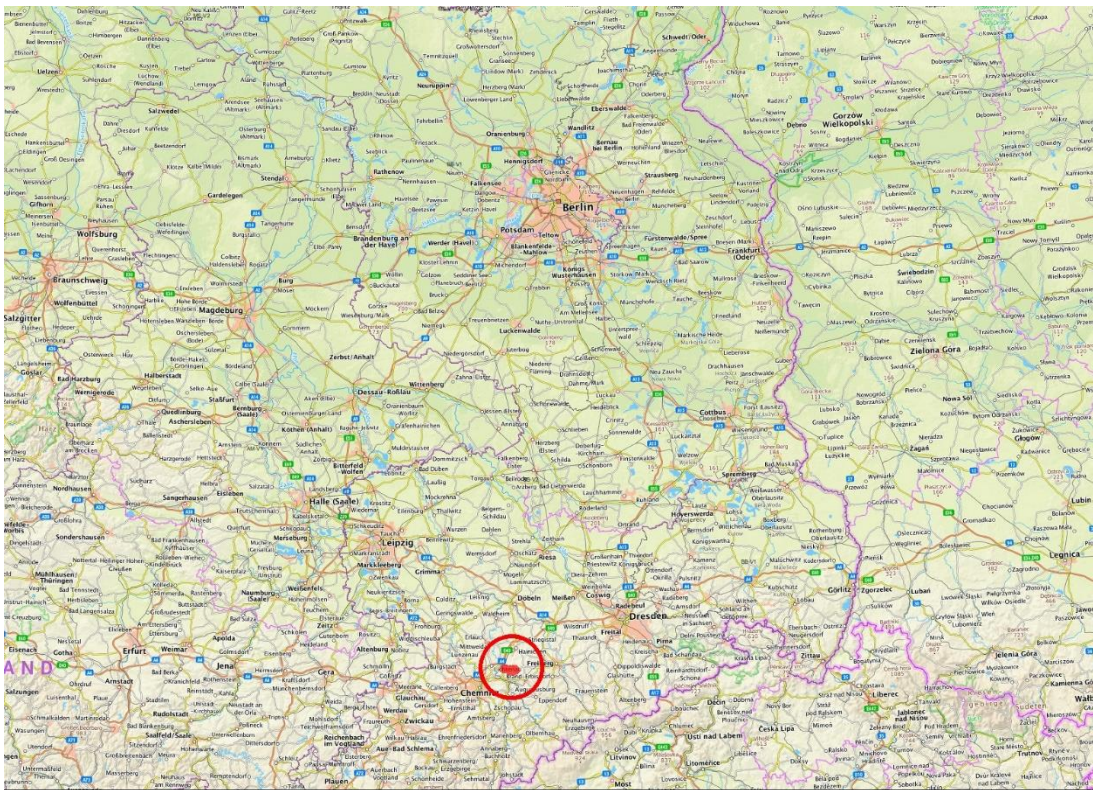
Gemarkungsgrenzen Basis: © Amt für Geoinformation und Vermessung der Länder Mecklenburg-Vorpommern, Niedersachsen, Brandenburg, Berlin, Sachsen-Anhalt, Sachsen, Thüringen; Geobasisdaten: © GeoBasis-DE / BKG (2025). Nutzungsbedingungen: http://sg.geodatenzentrum.de/web_public/nutzungsbedingungen.pdf. © GeoBasis-DE / BKG 2018 (Daten verändertert), www.bkg.bund.de; Lageskizze

4. Luftbild



© Bundesamt für Kartographie und Geodäsie (2025). Datenquellen: http://sg.geodatenzentrum.de/web_public/Datenquellen_TopPlus_Open.pdf; Geobasisdaten: © GeoBasis-DE / BKG (2025). Nutzungsbedingungen: http://sg.geodatenzentrum.de/web_public/nutzungsbedingungen.pdf; © GeoBasis-DE / BKG 2018 (Daten verändertert), www.bkg.bund.de; Lageskizze

1. topographische Karte



© Bundesamt für Kartographie und Geodäsie (2025). Datenquellen: http://sg.geodatenzentrum.de/web_public/Datenquellen_TopPlus_Open.pdf; Zuständigkeiten auf Basis: © GeoBasis-DE / BKG 2018 (Daten verändertert), www.bkg.bund.de; Lageskizze

2. topographische Karte



WEITERE DATEIEN

Flurstücksliste