



## Fläche in Schuenhagen Flur 4, Flurstück 57/13

Mecklenburg-Vorpommern, Vorpommern-Rügen

### OBJEKTDATEN

<b>Objekt-Nr.:</b>	MS73-1800-076825
<b>Bundesland:</b>	Mecklenburg-Vorpommern
<b>Kreis:</b>	Vorpommern-Rügen
<b>Gemeinde:</b>	Velgast
<b>Gemarkung:</b>	Schuenhagen
<b>Objektart:</b>	Acker und Grünland
<b>Größe:</b>	0,0965 ha
<b>Orientierungswert (Kauf):</b>	nach Gebot

**Ausschreibung endet am 10.03.2026, um 08:00 Uhr**

### OBJEKTBESCHREIBUNG KURZ

Wir bieten Ihnen ca. 0,10 ha Grünland und übrige Fläche (GZ: Ø 29) zum Kauf an. Das ausgeschriebene Flurstück ist pachtfrei.

### ANSPRECHPARTNER

BVVG - Niederlassung Mecklenburg-  
Vorpommern  
Frau Morena Böhl  
Tel.: 0385 6434-295

### ADRESSE FÜR GEBOTE

BVVG - Ausschreibungsbüro  
Postfach 58 01 51  
10411 Berlin  
Tel.: 030-4432 1099  
Fax: 030-4432 1210  
gebote@bvvg.de

### LAGEBESCHREIBUNG

Die Gemarkung Schuenhagen liegt ca. 15 km südwestlich der Hansestadt Stralsund, südlich der B105. Das Ausschreibungsobjekt befindet sich nordöstlich der Ortslage von Schuenhagen, direkt angrenzend an den öffentlichen Weg "Am Buxholz".

## OBJEKTDESCHEIBUNG

Wir bieten Ihnen ca. 0,10 ha Grünland und übrige Fläche (GZ: Ø 29) zum Kauf an. Das ausgeschriebene Flurstück ist pachtfrei.

### Weitere Informationen

Detaillierte Angaben zur Größe, Nutzungsart und Bonität des Flurstückes finden Sie als Anlage (Flurstücksliste). Für die Flurstücksgröße, die Größe der einzelnen Nutzungsarten, deren Bonität und die Bewirtschaftungsmöglichkeiten wird keine Gewähr übernommen. Die Katasterangaben stimmen teilweise nicht mit dem Feldblockkataster überein. Die Flächenangaben wurden anhand Luftbild und Feldblockkataster geschätzt (siehe Flurstücksliste).

Der überwiegende Teil des Flurstücks 57/13 der Flur 4 der Gemarkung Schuenhagen liegt im Landschaftsschutzgebiet sowie im Vogelschutzgebiet. Die gesetzlichen Regelungen und Bestimmungen sind einzuhalten. Eine Gewährleistung für Sach- und Rechtsmängel wird ausgeschlossen.

### Bodenordnungsverfahren

Das zum Kauf angebotene Flurstück liegt im Verfahrensgebiet des Bodenordnungsverfahrens "Wolfshagen". Der Erwerber muss bis zu seinem Verfahrenseintritt, das bis dahin durchgeführte Verfahren gegen sich gelten lassen.

### Verpachtung

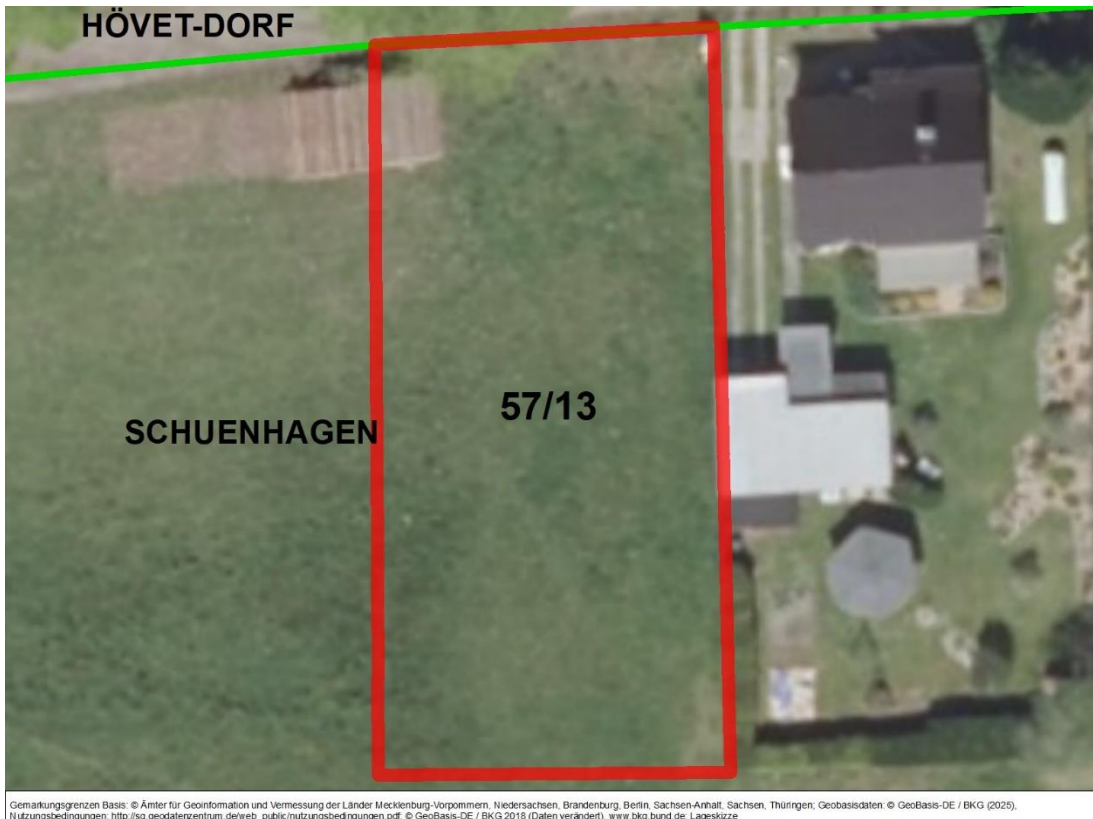
Die Grünlandfläche wird vertraglos durch Dritte genutzt und ist im Feldblock erfasst (kein landwirtschaftlicher Pachtvertrag).

### Eintragungen im Grundbuch

Das Grundbuch ist in Abteilung II und III lastenfrei.

### Sonstiges

Die Zuwegung ist eigenständig zu klären.

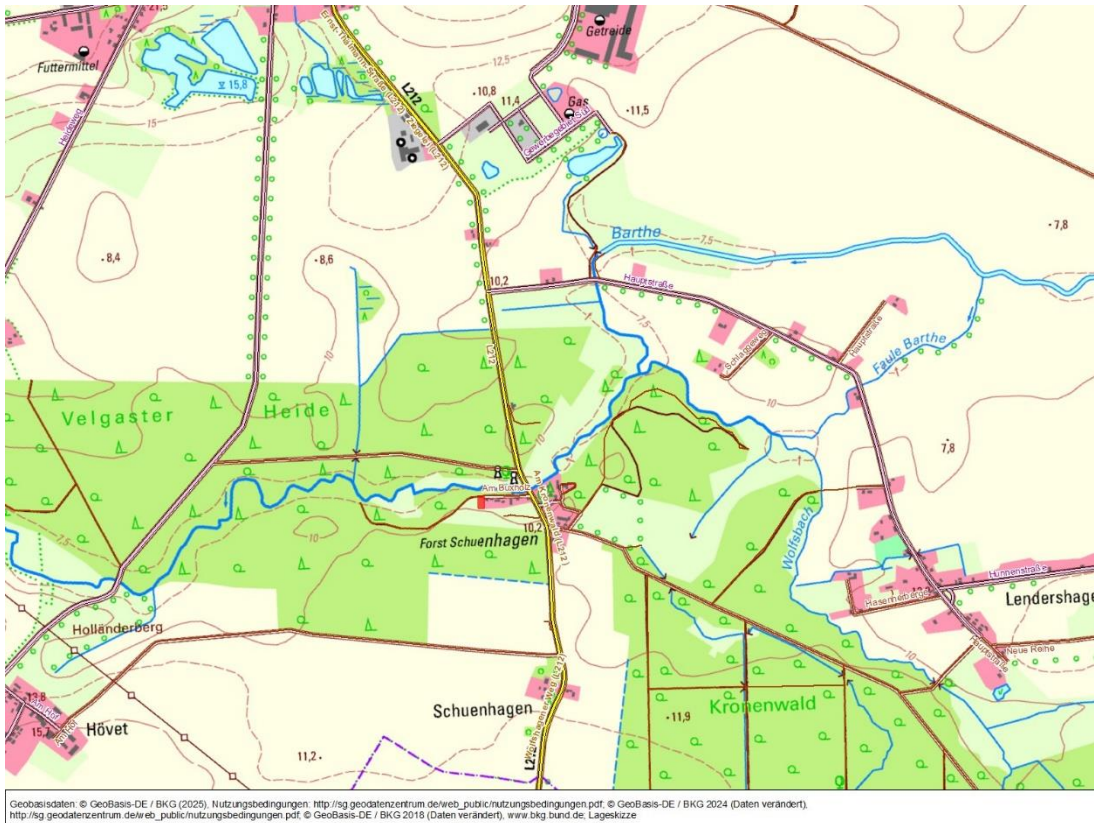


## Ausschreibungsobjekt



## Lage des Objekts





topographische Karte

## WEITERE DATEIEN

Flurstücksliste

Ausschreibungsbedingungen