



## Fläche in Schuenhagen Flur 4, Flurstück 57/13

Mecklenburg-Vorpommern, Vorpommern-Rügen

### OBJEKTDATEN

<b>Objekt-Nr.:</b>	MS73-1800-076825
<b>Bundesland:</b>	Mecklenburg-Vorpommern
<b>Kreis:</b>	Vorpommern-Rügen
<b>Gemeinde:</b>	Velgast
<b>Gemarkung:</b>	Schuenhagen
<b>Objektart:</b>	Acker und Grünland
<b>Größe:</b>	0,0965 ha
<b>Orientierungswert (Kauf):</b>	nach Gebot

**Ausschreibung endet am 10.03.2026, um 08:00 Uhr**

### OBJEKTBESCHREIBUNG KURZ

Wir bieten Ihnen ca. 0,10 ha Grünland und übrige Fläche (GZ: Ø 29) zum Kauf an. Das ausgeschriebene Flurstück ist pachtfrei.

### ANSPRECHPARTNER

BVVG - Niederlassung Mecklenburg-  
Vorpommern  
Frau Morena Böhl  
Tel.: 0385 6434-295

### ADRESSE FÜR GEBOTE

BVVG - Ausschreibungsbüro  
Postfach 58 01 51  
10411 Berlin  
Tel.: 030-4432 1099  
Fax: 030-4432 1210  
gebote@bvvg.de

### LAGEBESCHREIBUNG

Die Gemarkung Schuenhagen liegt ca. 15 km südwestlich der Hansestadt Stralsund, südlich der B105. Das Ausschreibungsobjekt befindet sich nordöstlich der Ortslage von Schuenhagen, direkt angrenzend an den öffentlichen Weg "Am Buxholz".



## OBJEKTbeschreibung

Wir bieten Ihnen ca. 0,10 ha Grünland und übrige Fläche (GZ: Ø 29) zum Kauf an. Das ausgeschriebene Flurstück ist pachtfrei.

### Weitere Informationen

Detaillierte Angaben zur Größe, Nutzungsart und Bonität des Flurstückes finden Sie als Anlage (Flurstücksliste). Für die Flurstücksgröße, die Größe der einzelnen Nutzungsarten, deren Bonität und die Bewirtschaftungsmöglichkeiten wird keine Gewähr übernommen. Die Katasterangaben stimmen teilweise nicht mit dem Feldblockkataster überein. Die Flächenangaben wurden anhand Luftbild und Feldblockkataster geschätzt (siehe Flurstücksliste).

Der überwiegende Teil des Flurstücks 57/13 der Flur 4 der Gemarkung Schuenhagen liegt im Landschaftsschutzgebiet sowie im Vogelschutzgebiet. Die gesetzlichen Regelungen und Bestimmungen sind einzuhalten. Eine Gewährleistung für Sach- und Rechtsmängel wird ausgeschlossen.

### Bodenordnungsverfahren

Das zum Kauf angebotene Flurstück liegt im Verfahrensgebiet des Bodenordnungsverfahrens "Wolfshagen". Der Erwerber muss bis zu seinem Verfahrenseintritt, das bis dahin durchgeführte Verfahren gegen sich gelten lassen.

### Verpachtung

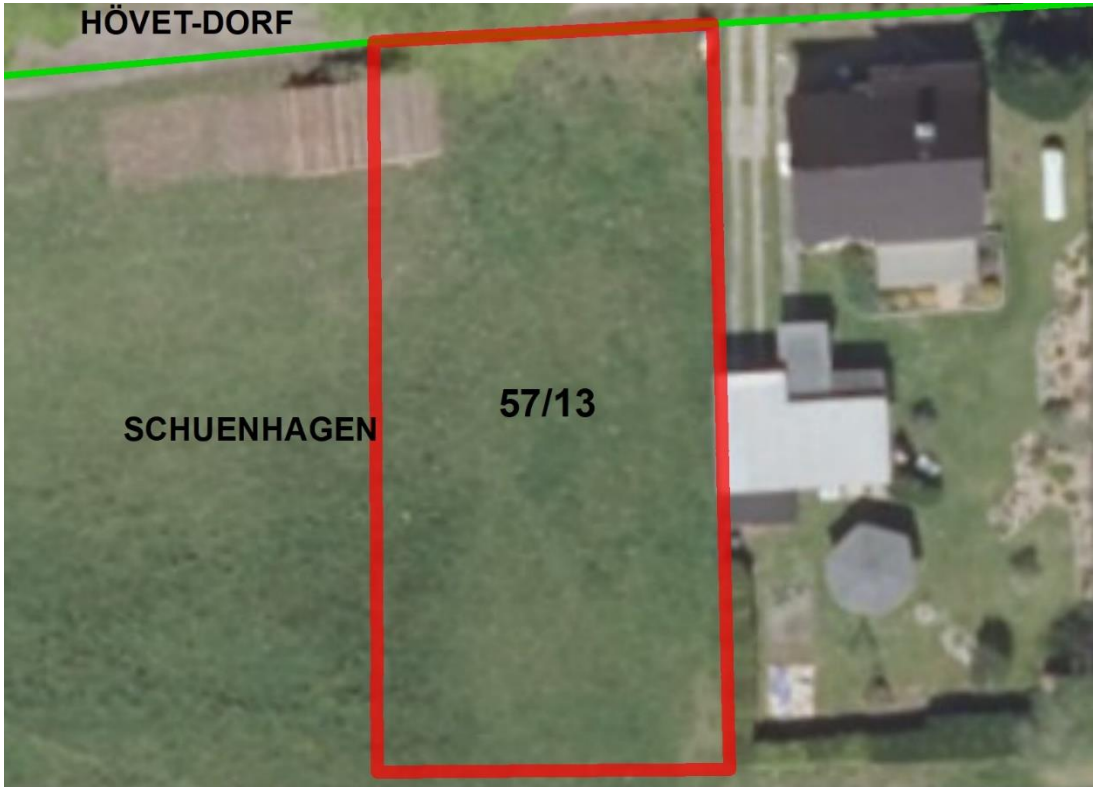
Die Grünlandfläche wird vertraglos durch Dritte genutzt und ist im Feldblock erfasst (kein landwirtschaftlicher Pachtvertrag).

### Eintragungen im Grundbuch

Das Grundbuch ist in Abteilung II und III lastenfrei.

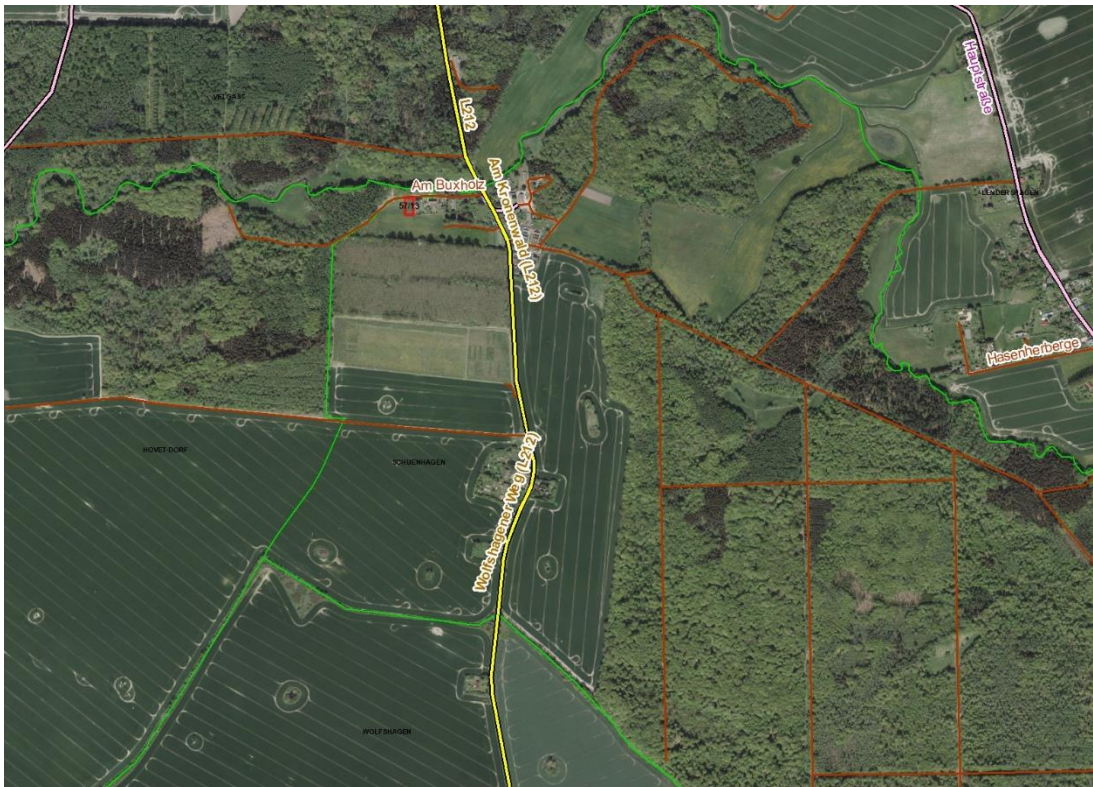
### Sonstiges

Die Zuwegung ist eigenständig zu klären.



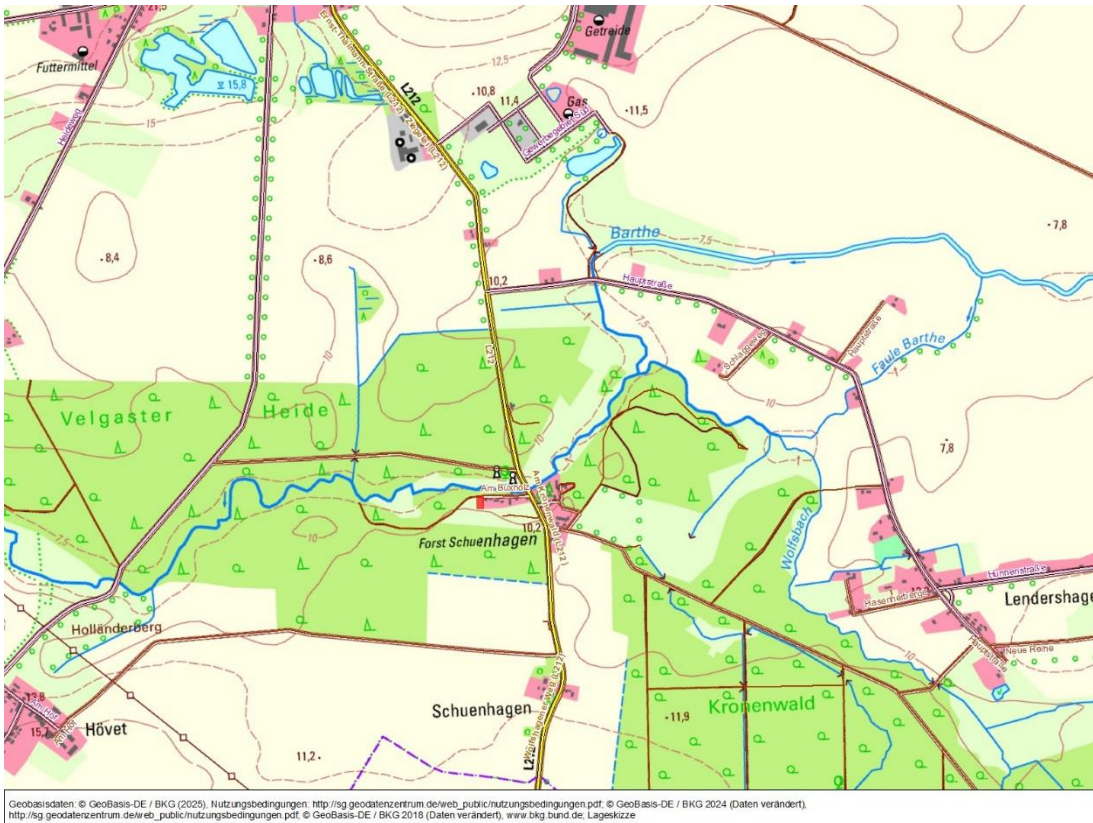
Gemarkungsgrenzen Basis: © Ämter für Geoinformation und Vermessung der Länder Mecklenburg-Vorpommern, Niedersachsen, Brandenburg, Berlin, Sachsen-Anhalt, Sachsen, Thüringen, Geobasisdaten © GeoBasis-DE / BKG (2025), Nutzungsbedingungen: [http://sg.geodatenzentrum.de/web\\_public/nutzungsbedingungen.pdf](http://sg.geodatenzentrum.de/web_public/nutzungsbedingungen.pdf), © GeoBasis-DE / BKG 2018 (Daten verändert), [www.bkg.bund.de](http://www.bkg.bund.de), Lageskizze

## Ausschreibungsobjekt



Gemarkungsgrenzen Basis: © Ämter für Geoinformation und Vermessung der Länder Mecklenburg-Vorpommern, Niedersachsen, Brandenburg, Berlin, Sachsen-Anhalt, Sachsen, Thüringen, Geobasisdaten © GeoBasis-DE / BKG (2025), Nutzungsbedingungen: [http://sg.geodatenzentrum.de/web\\_public/nutzungsbedingungen.pdf](http://sg.geodatenzentrum.de/web_public/nutzungsbedingungen.pdf), © GeoBasis-DE / BKG 2024 (Daten verändert), [http://sg.geodatenzentrum.de/web\\_public/nutzungsbedingungen.pdf](http://sg.geodatenzentrum.de/web_public/nutzungsbedingungen.pdf), © GeoBasis-DE / BKG 2018 (Daten verändert), [www.bkg.bund.de](http://www.bkg.bund.de), Lageskizze

## Lage des Objekts



topographische Karte

## WEITERE DATEIEN

Flurstücksliste

Ausschreibungsbedingungen

## Flurstücksliste zum Ausschreibungsobjekt „Fläche in Schuenhagen Flur 4, Flurstück 57/13“

**Ausgeschr. Fläche gesamt (ha):** **0,0965**  
davon Grünland 0,0923  
Sonstige Flächen 0,0042

**Bundesland** MECKLENBURG-VORPOMMERN  
**Kreis** VORPOMMERN-RÜGEN  
**Gemeinde** VELGAST

**Gemarkung** SCHUENHAGEN

Flur	Flur- stück	Kataster- fläche (ha)	davon ausgeschr. Fläche (ha)	Nutzungsart	Nutzungs- art Fläche (ha)	AZ/GZ
4	57/13	0,0965	0,0965	Grünland	0,0923	29
				Sonstige Flächen	0,0042	

# Ausschreibungsbedingungen für den Verkauf von landwirtschaftlichen Liegenschaften

## 1 Auftrag

Die BVVG Bodenverwertungs- und -verwaltungs GmbH privatisiert ehemals volkseigene land- und forstwirtschaftliche Flächen und Vermögenswerte in den fünf neuen Bundesländern.

Es fällt keine Maklerprovision an.

## 2 Haftungsausschluss

Dieses Angebot der BVVG erfolgt freibleibend. Alle Angaben erfolgen nach bestem Wissen, aber ohne Gewähr.

Verkäufe land- und forstwirtschaftlicher Flächen können der Genehmigung nach dem Grundstücksverkehrsgesetz (GrdstVG) unterliegen. Das GrdstVG enthält Regelungen zur Verbesserung der Agrarstruktur und zur Sicherung land- und forstwirtschaftlicher Betriebe und ermöglicht es den Landesbehörden, beim Vorliegen der gesetzlichen Voraussetzungen die Genehmigung zu versagen oder ein siedlungsrechtliches Vorkaufsrecht auszuüben.

## 3 Besonderheiten des Ausschreibungsobjektes

Begründete Ansprüche Dritter nach dem Vermögensgesetz (VermG) oder dem Vermögenszuordnungsgesetz (VZOG) sind für das Objekt nicht bekannt, können jedoch nicht ausgeschlossen werden.

## 4 Besuchsberechtigungen

Die Besichtigung der landwirtschaftlichen Flächen kann von öffentlichen Straßen und Wegen aus erfolgen. Wir weisen darauf hin, dass das ungenehmigte Betreten des Ausschreibungsobjektes nicht gestattet ist.

## 5 Einzelheiten des Ausschreibungsverfahrens

### 5.1 Abgabe des Gebotes

Das Gebot muss spätestens bis zu dem in der Bekanntmachung und den Ausschreibungsunterlagen genannten Schlusstermin schriftlich oder per FAX bei der

BVVG - Ausschreibungsbüro

Postfach 58 01 51

10411 Berlin

Tel.: 030-4432 1099

Fax: 030-4432 1210

oder per E-Mail (max. 10 MB) unter der Adresse

gebote@bvvvg.de

eingegangen sein.



Das Gebot soll mit der Kennzeichnung "Gebot für MS73-1800-076825" oder "Gebot für Fläche in Schuenhagen Flur 4, Flurstück 57/13" versehen eingereicht werden.

Für die weitere Bearbeitung ist es zwingend notwendig, im Gebot die Postadresse und eine Telefonnummer anzugeben.

Nicht rechtzeitig zum Schlusstermin eingehende Gebote werden nicht berücksichtigt.

## **5.2 Inhalt des Gebotes**

Es können ausschließlich Kaufgebote abgegeben werden.

Gebote werden nur berücksichtigt, wenn sie ein auf eine feste Summe in EURO lautendes Preisgebot enthalten.

Teilgebote bleiben unberücksichtigt, sofern sie nicht ausdrücklich zugelassen sind.

Die beiliegende Insidererklärung ist auszufüllen und unterschrieben zusammen mit dem Gebot einzureichen.

Diese Angaben sind im bzw. zusammen mit dem beigefügten Formblatt „Zusammenfassung des Gebotes“ darzulegen.

## **5.3 Verfahrensweise nach Gebotseröffnung**

Nach Ablauf des Schlusstermins werden die fristgerecht eingegangenen Gebote protokolliert und den Bieterinnen und Bieterinnen der Eingang ihres Gebotes bestätigt.

Mit den in Betracht gezogenen Bieterinnen und Bieterinnen werden Verhandlungen über die Vertragsinhalte geführt.

Der BVVG steht es frei, bis zur endgültigen Entscheidung über den Zuschlag zur Aufklärung des Gebotes weitere Informationen von den Bieterinnen und Bieterinnen abzufordern.

Bieterinnen und Bieter, deren Gebote nicht berücksichtigt werden, erhalten baldmöglichst nach Gebotsöffnung dazu eine Nachricht. Sollte diese Benachrichtigung ausbleiben, können daraus keine Ansprüche gegen die BVVG abgeleitet werden.

## **6 Zuschlagserteilung**

Die Entscheidung zur Vergabe des Objektes erfolgt auf der Grundlage der eingereichten Gebote.

Sofern mehrere identische Höchstgebote vorliegen, werden die Bieter, die identische Höchstgebote abgegeben haben, vor einer etwaigen Zuschlagserteilung darüber informiert und es wird diesen Bieterinnen unter Fristsetzung die Möglichkeit eingeräumt, ein neuerliches Gebot abzugeben.

Die BVVG ist in ihrer Zuschlagsentscheidung frei und nicht verpflichtet, sich für eines der eingereichten Gebote zu entscheiden.

Aufwendungen der Bieterinnen und Bieter werden nicht erstattet.

## **7 Datenschutz**



BVVG  
Bodenverwertungs- und -verwaltungs GmbH

Unsere Informationen zum Datenschutz finden sie auf unserer Homepage ([www.bvvg.de/Datenschutz-Informationen](http://www.bvvg.de/Datenschutz-Informationen)). Die Übersendung als Ausdruck kann formlos angefordert werden.

## **Anlage**

1. Zusammenfassung des Gebotes
2. Erklärung über das Vorliegen einer Insidereigenschaft – Insidererklärung





## Zusammenfassung des Gebotes

<b>Ausschreibungsnummer</b>	MS73-1800-076825
<b>Objektbezeichnung</b>	Fläche in Schuenhagen Flur 4, Flurstück 57/13

<b>Ausschreibungsende</b>	10.03.2026, 8:00 Uhr
---------------------------	----------------------

<b>Bieter/Bewerber</b>	
Name*, Anschrift*	
Telefon/Fax	
Art des Unternehmens	<input type="checkbox"/> landwirtschaftliches Einzelunternehmen / natürliche Person <input type="checkbox"/> landwirtschaftliches Unternehmen / Personengesellschaft <input type="checkbox"/> landwirtschaftliches Unternehmen / juristische Person / Gesellschafter einer juristischen Person <input type="checkbox"/> Nichtlandwirt

Der Begriff des Landwirts orientiert sich an § 1 Absatz 2 und 4 des Gesetzes über die Altershilfe für Landwirte (ALG). Danach ist Landwirt, wer als Unternehmer, also als selbstständig seine berufliche Tätigkeit Ausübender, ein auf Bodenbewirtschaftung beruhendes Unternehmen der Landwirtschaft betreibt. Hieraus folgt, dass allein das Eigentum an landwirtschaftlichen Grundstücken sowie die Anmeldung eines landwirtschaftlichen Betriebs noch keinen Landwirt ausmachen. Entscheidend ist die Ausübung einer selbstständigen unternehmerischen Tätigkeit, die auf die Bewirtschaftung eines landwirtschaftlichen Betriebs ausgerichtet ist und zudem wesentliche Existenzgrundlage des Landwirts bildet. Der Landwirt kann seinen Betrieb auch durch Lohnbewirtschaftung, jedoch auf eigenes unternehmerisches Risiko, bewirtschaften lassen. Ein Nebenerwerbslandwirt wird einem Haupterwerbslandwirt beim Grundstückserwerb rechtlich gleichgestellt.

<b>Bewirtschaftung</b>	
------------------------	--

- |  |  |
|--|--|
| <input type="checkbox"/> <b>Ökologisch/biologisch (ökol./biologische Bewirtschaftung nach EU(EG)-Verordnung)</b> | <input type="checkbox"/> <b>konventionell</b>                          |
| <input type="checkbox"/> Junglandwirt/In (unter 40 Jahre)  | <input type="checkbox"/> Junglandwirt/In (unter 40 Jahre)              |
| <input type="checkbox"/> Existenzgründer/In  | <input type="checkbox"/> Existenzgründer/In                            |
| <input type="checkbox"/> in Umstellung auf ökologische/ biologische Bewirtschaftung befindliche Betriebe         | <input type="checkbox"/> <b>Gebietskörperschaften</b>                  |
|  | <input type="checkbox"/> <b>Naturschutz (Stiftungen/Verbände u.ä.)</b> |
|  | <input type="checkbox"/> <b>Sonstige</b>                               |



**Bitte teilen Sie Ihre Gebotssumme auf die unten genannten Nutzungsarten auf.**

<b>Kaufgebot</b>	<b>ha</b>	<b>EUR</b>
Ackerland	0,0000	
Grünland	0,0923	
übrige Flächen	0,0042	
<b>Gesamtkaufgebot*</b>	<b>0,0965</b>	

Für die tatsächliche Flächengröße der jeweiligen Nutzungsart übernimmt die Verkäuferin keine Gewähr.

Datum: .....

Unterschrift: .....

Beteiligen Sie sich als natürliche Person an dieser Ausschreibung, erteilen Sie mit der Abgabe Ihres Gebotes und Ihrer Unterschriftsleistung die Einwilligung dazu, dass die BVVG Ihren Namen sowie Ihr Gebot an die nach dem Grundstücksverkehrsgesetz und den dazu in den einzelnen Ländern erlassenen Ausführungsbestimmungen zuständige Behörde im Rahmen des dort durchzuführenden Genehmigungsverfahrens weitergeben darf. Ihre Einwilligung können Sie jederzeit mit Wirkung für die Zukunft widerrufen. Weitere Informationen zum Datenschutz entnehmen Sie bitte der Anlage zum Datenschutz. Alle mit \* gekennzeichneten Felder sind Pflichtangaben.



## **Merkblatt**

**zur**

### **Erklärung über das Vorliegen einer Insidereigenschaft**

Bei der Erfüllung ihrer Aufgabe, ehemals volkseigenes Vermögen zu privatisieren, hat die BVVG ein Höchstmaß an Objektivität und Transparenz zu gewährleisten.

Deshalb werden Rechtsgeschäfte der BVVG mit so genannten Insidern einer zusätzlichen internen Prüfung unterzogen.

Als Insider werden Personen betrachtet, die direkt aufgrund ihrer Tätigkeit oder aus anderen Gründen nicht allgemein zugängliche Kenntnisse über Vermögenswerte oder den Privatisierungsprozess der BVVG erlangt haben oder erlangen können.

Wie ein Insider werden auch Personen aus dessen persönlichem oder geschäftlichem Lebensumfeld betrachtet.



## Insidererklärung Erklärung über das Vorliegen einer Insidereigenschaft

<b>Ausschreibungsnummer</b>	MS73-1800-076825
<b>Objektbezeichnung</b>	Fläche in Schuenhagen Flur 4, Flurstück 57/13
<b>Ausschreibungsende</b>	10.03.2026, 8:00 Uhr
<b>Bieter/Bewerber: Name</b>	
Straße	
PLZ, Ort	

Stehen oder standen Sie in den letzten zwölf Monaten in einem Vertragsverhältnis (Nicht gemeint sind bereits mit der BVVG abgeschlossene Kauf-, Pacht- oder Gestattungsverträge.) zur Bodenverwertungs- und -verwaltungs GmbH (BVVG) oder Bundesanstalt für vereinigungsbedingte Sonderaufgaben (BvS) oder sind Sie bei der Bundesanstalt für Immobilienaufgaben (BImA) beschäftigt?

ja  nein

Wenn ja, bitte näher erläutern

.....

Haben oder hatten Sie oder Personen aus Ihrem persönlichen oder geschäftlichen Umfeld in den letzten zwölf Monaten persönliche oder über dieses Rechtsgeschäft hinausgehende dienstliche Beziehungen zu Mitarbeitern oder Dienstleistern der BVVG bzw. BvS oder zu Mitarbeitern der BImA?

ja  nein

Wenn ja, welche?

.....

Haben Sie oder Personen aus Ihrem persönlichen oder geschäftlichen Umfeld zu irgendeinem Zeitpunkt unmittelbar an der Vorbereitung und Durchführung dieses Privatisierungsverfahrens mitgewirkt?

ja  nein

Wenn ja, bitte näher erläutern

.....

Sind Ihnen solche Beziehungen von Mitarbeitern aus Ihrem Unternehmen, die mit Vertragsanbahnung, -abschluss und -durchführung des beabsichtigten Rechtsgeschäftes befasst sind, bekannt?

ja  nein  trifft nicht zu

Wenn ja, welche?

.....

Ich versichere, diese Angaben wahrheitsgemäß und nach bestem Wissen und Gewissen gemacht zu haben. Mir ist bekannt, dass falsche Angaben in dieser Erklärung rechtliche Konsequenzen haben können.

\_\_\_\_\_  
Datum

\_\_\_\_\_  
Unterschrift (ggf. Firmenstempel)