



Flächen bei Oschersleben

Sachsen-Anhalt, Börde

OBJEKTDATEN

Objekt-Nr.:	AM83-1800-019826
Bundesland:	Sachsen-Anhalt
Kreis:	Börde
Gemeinde:	Oschersleben (Bode), Stadt
Gemarkung:	Oschersleben
Objektart:	Acker und Grünland
Größe:	1,085 ha
Orientierungswert (Kauf):	nach Gebot

Ausschreibung endet am 08.06.2026, um 08:00 Uhr

OBJEKTBESCHREIBUNG KURZ

Ausgeschrieben zum Verkauf werden 9.888 m² Acker mit einer durchschnittlichen Ackerzahl von 99 BP sowie 962 m² Sonstige Flächen. Die Flurstücke sind ab dem 01.10.2026 pachtfrei. Weitere Informationen erhalten Sie in der erweiterten Objektbeschreibung und in den Ausschreibungsbedingungen.

ANSPRECHPARTNER

BVVG - Niederlassung Sachsen-
Anhalt/Thüringen
Frau Sandra Berg
Tel.: 0391 5373-678

ADRESSE FÜR GEBOTE

BVVG - Ausschreibungsbüro
Postfach 58 01 51
10411 Berlin
Tel.: 030-4432 1099
Fax: 030-4432 1210
gebote@bvvg.de

LAGEBESCHREIBUNG

Die Flächen des Objektes liegen südlich an der Eisenbahnlinie zwischen Oschersleben und Hadmersleben. Die genaue Lage der Flurstücke können Sie den bereitgestellten Karten entnehmen.

OBJEKTDESCHEIBUNG

Ausgeschrieben zum Verkauf werden 9.888 m² Acker mit einer durchschnittlichen Ackerzahl von 99 BP sowie 962 m² Sonstige Flächen. Die Flurstücke sind ab dem 01.10.2026 pachtfrei. Weitere Informationen erhalten Sie in der erweiterten Objektbeschreibung und in den Ausschreibungsbedingungen.

Weitere Informationen

Die Flurstücke sind bis zum 30.09.2026 verpachtet, der Erwerber übernimmt die bestehenden Pachtverträge bis Laufzeitende. Wegen der tatsächlichen Flächengröße, Nutzungsarten und deren Bonität sowie der Bewirtschaftungsmöglichkeiten übernimmt die BVVG keine Gewähr. Bitte informieren Sie sich selbst vor Ort über das Objekt. Die Zuwegung ist eigenständig zu klären.

Die ausschreibungsgegenständlichen Flurstücke sind tlw. Bestandteil bzw. grenzen unmittelbar an den Bebauungsplan Nr. 3/2020 "Photovoltaikanlagen südlich der Bahnlinie" an. Im Flächennutzungsplan der Stadt Oschersleben sind alle Flächen als Sonderbauflächen ausgewiesen.

Das Flurstück 109/4, Flur 10 der Gemarkung Oschersleben liegt im Landschaftsschutzgebiet "Bodeniederung mit angrenzenden Hochflächen" sowie tlw. (geringfügig) nördlich des Flurstückes im FFH-Gebiet "Großes Bruch bei Wulferstedt". Die möglicherweise hiermit im Zusammenhang stehenden Bewirtschaftungseinschränkungen sind vom Käufer zu beachten bzw. einzuhalten.

Grundbuchstand

Die Bodenverwertungs- und -verwaltungs GmbH ist als Eigentümerin der Grundstücke im Grundbuch eingetragen.

Die Abteilungen II/III des Grundbuches enthalten keine die ausschreibungsgegenständlichen Flächen betreffenden Eintragungen. Sofern dinglich gesicherte Rechte für Versorgungsunternehmen etc. bestehen, wird sie der Käufer dulden und übernehmen. Dies gilt auch für nachträglich bekannt werdende Lasten und Beschränkungen.

Der Verkäuferin liegt ein Gestattungsantrag, zur Verlegung eines Mittelspannungskabels als Ersatz einer Mittelspannungsfreileitung, für einen Dritten vor.

In den abzuschließenden Kaufvertrag werden Regelungen infolge einer Umnutzung zur Errichtung von Anlagen für erneuerbare Energien oder für die Errichtung von Funk-, Sende- oder vergleichbaren Anlagen aufgenommen (siehe Ausschreibungsbedingungen). Des Weiteren behalten wir uns vor, für den Fall einer Nutzungsänderung (insbesondere Bebauung) im Kaufvertrag eine Nachbewertungsklausel ebenfalls für einen Zeitraum von 10 Jahren aufzunehmen und diese vertragliche Regelung mit Eintragung einer Rückauflassungsvormerkung dinglich zu sichern.



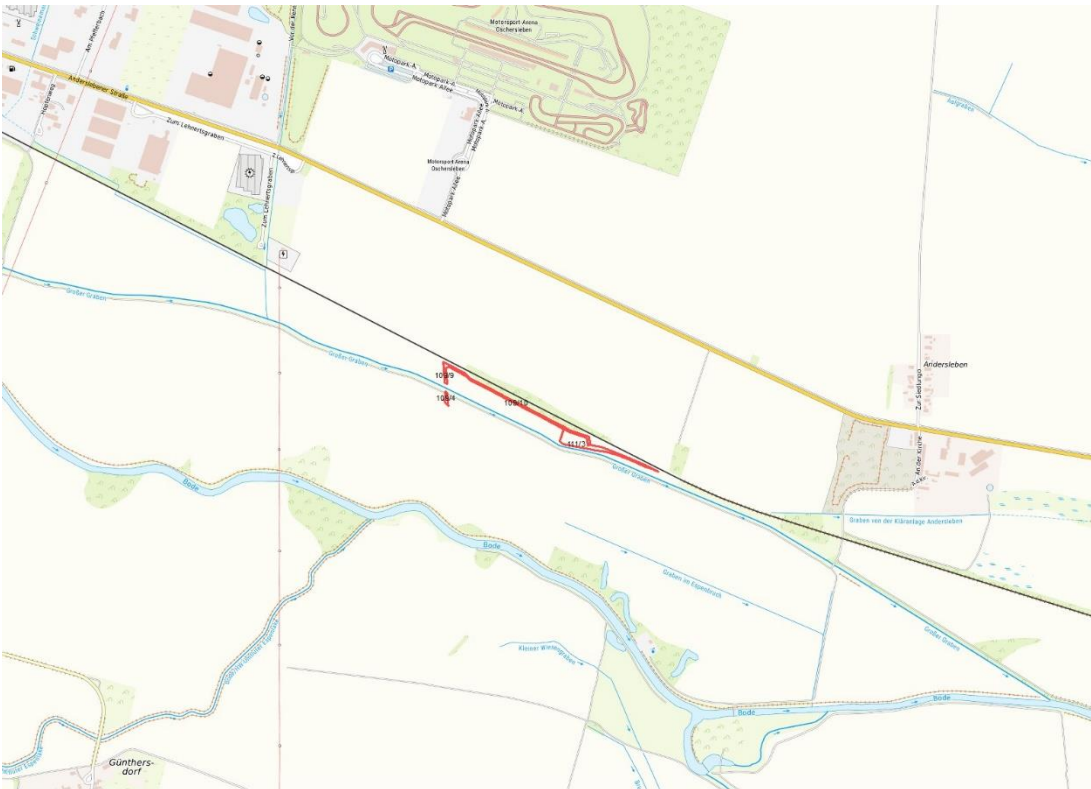
Gemarkungsgrenzen Basis: © Ämter für Geoinformation und Vermessung der Länder Mecklenburg-Vorpommern, Niedersachsen, Brandenburg, Berlin, Sachsen-Anhalt, Sachsen, Thüringen, Geobasisdaten © GeoBasis-DE / BKG (2026).
Nutzungsbedingungen: http://sg.geodatenzentrum.de/web_public/nutzungsbedingungen.pdf, © GeoBasis-DE / BKG 2018 (Daten verändert), www.bkg.bund.de, Lageskizze

Objektübersicht - Luftbild



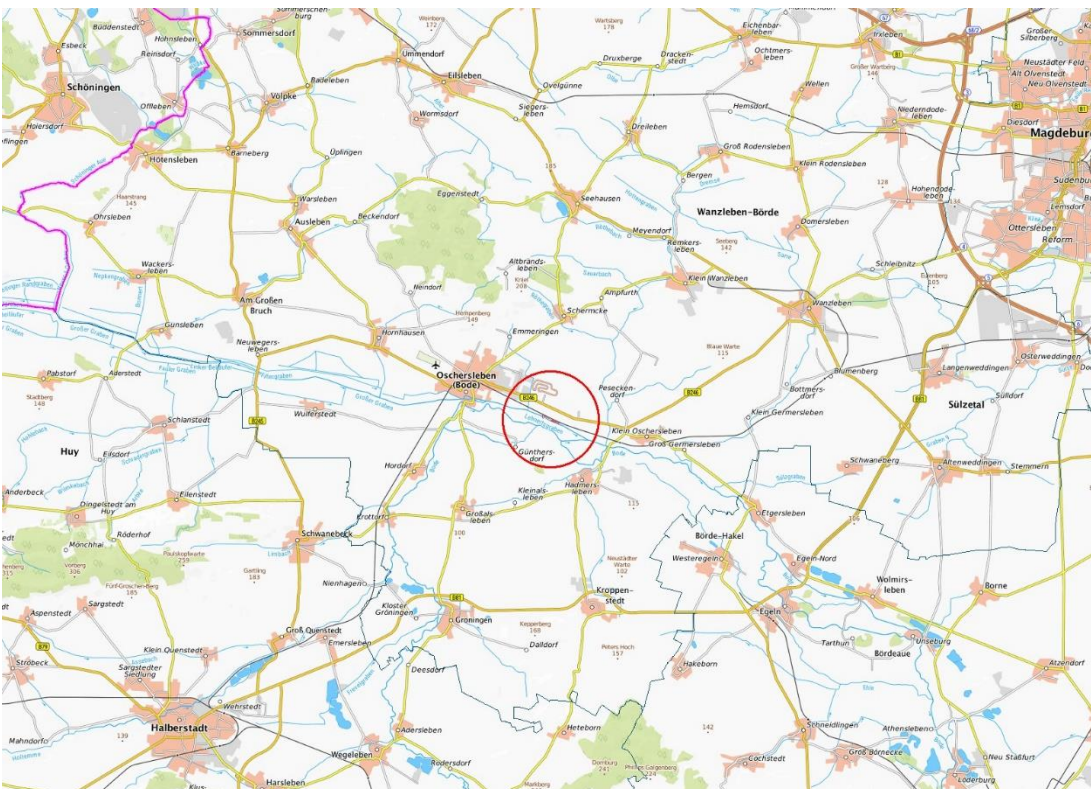
Gemarkungsgrenzen Basis: © Ämter für Geoinformation und Vermessung der Länder Mecklenburg-Vorpommern, Niedersachsen, Brandenburg, Berlin, Sachsen-Anhalt, Sachsen, Thüringen, Geobasisdaten © GeoBasis-DE / BKG (2026).
Nutzungsbedingungen: http://sg.geodatenzentrum.de/web_public/nutzungsbedingungen.pdf, © GeoBasis-DE / BKG 2018 (Daten verändert), www.bkg.bund.de, Lageskizze

Übersichtskarte - Luftbild



© Bundesamt für Kartographie und Geodäsie (2026). Datenquellen: http://sg.geodatenzentrum.de/web_public/Datenquellen_TopPlus_Open.pdf, © GeoBasis-DE / BKG 2018 (Daten verändert), www.bkg.bund.de; Lageskizze

Objektübersicht - top. Karte



© Bundesamt für Kartographie und Geodäsie (2026). Datenquellen: http://sg.geodatenzentrum.de/web_public/Datenquellen_TopPlus_Open.pdf, © GeoBasis-DE / BKG 2018 (Daten verändert), www.bkg.bund.de; Lageskizze

Übersichtskarte - top. Karte



WEITERE DATEIEN

Flurstücksliste

Ausschreibungsbedingungen