



Grünland in Gernrode, Flur 3

Sachsen-Anhalt, Harz

OBJEKTDATEN

Objekt-Nr.:	AM85-1800-023026
Bundesland:	Sachsen-Anhalt
Kreis:	Harz
Gemeinde:	Quedlinburg, Stadt
Gemarkung:	Gernrode
Objektart:	Acker und Grünland
Größe:	1,4141 ha
Orientierungswert (Kauf):	nach Gebot

Ausschreibung endet am 13.07.2026, um 08:00 Uhr

OBJEKTBESCHREIBUNG KURZ

Ausgeschrieben zum Verkauf werden 1,0625 ha Grünland mit einer durchschnittlichen Grünlandzahl von 59 BP sowie 3.516 m² Sonstige Flächen. Die Flurstücke sind ab dem 01.10.2026 pachtfrei. Weitere Informationen erhalten Sie in der erweiterten Objektbeschreibung und in den Ausschreibungsbedingungen.

ANSPRECHPARTNER

BVVG - Niederlassung Sachsen-
Anhalt/Thüringen
Frau Sandra Berg
Tel.: 0391 5373-678

ADRESSE FÜR GEBOTE

BVVG - Ausschreibungsbüro
Postfach 58 01 51
10411 Berlin
Tel.: 030-4432 1099
Fax: 030-4432 1210
gebote@bvvg.de

LAGEBESCHREIBUNG

Die Flächen des Objektes liegen östlich bzw. südöstlich der Landstraße zwischen Rieder und Gernrode. Die genaue Lage der Flurstücke können Sie den bereitgestellten Karten entnehmen.

OBJEKTBE SCHREIBUNG

Ausgeschrieben zum Verkauf werden 1,0625 ha Grünland mit einer durchschnittlichen Grünlandzahl von 59 BP sowie 3.516 m² Sonstige Flächen. Die Flurstücke sind ab dem 01.10.2026 pachtfrei. Weitere Informationen erhalten Sie in der erweiterten Objektbeschreibung und in den Ausschreibungsbedingungen.

Weitere Informationen

Die Flurstücke sind bis zum 30.09.2026 verpachtet, der Erwerber übernimmt die bestehenden Pachtverträge bis Laufzeitende. Wegen der tatsächlichen Flächengröße, Nutzungsarten und deren Bonität sowie der Bewirtschaftungsmöglichkeiten übernimmt die BVVG keine Gewähr. Bitte informieren Sie sich selbst vor Ort über das Objekt. Die Zuwegung ist eigenständig zu klären.

Die Flurstücke liegen im Naturpark "Harz/Sachsen-Anhalt". Die möglicherweise hiermit im Zusammenhang stehenden Bewirtschaftungseinschränkungen sind vom Käufer zu beachten bzw. einzuhalten.

Grundbuchstand

Die Bodenverwertungs- und -verwaltungs GmbH ist als Eigentümerin der Grundstücke im Grundbuch eingetragen.

Abteilung II

Flurstücke 175/4 und 1120, Flur 3, Gemarkung Gernrode

- Beschränkte persönliche Dienstbarkeit (Leitungsrecht - Erdgashochdruckleitung HDL 413.00.00 mit Abzweingleitungen 413.07 und Grundstücksbenutzungsrecht) für die MITGAS Mitteldeutsche Gasversorgung GmbH in Halle/S.

Die Abteilungen III des Grundbuchs enthalten keine die ausschreibungsgegenständliche Flächen betreffenden Eintragungen.

Sofern dinglich gesicherte Rechte für Versorgungsunternehmen etc. bestehen, wird sie der Käufer dulden und übernehmen. Dies gilt auch für nachträglich bekannt werdende Lasten und Beschränkungen.

In den abzuschließenden Kaufvertrag werden Regelungen infolge einer Umnutzung zur Errichtung von Anlagen für erneuerbare Energien oder für die Errichtung von Funk-, Sende- oder vergleichbaren Anlagen aufgenommen (siehe Ausschreibungsbedingungen). Des Weiteren behalten wir uns vor, für den Fall einer Nutzungsänderung (insbesondere Bebauung) im Kaufvertrag eine Nachbewertungsklausel ebenfalls für einen Zeitraum von 10 Jahren aufzunehmen und diese vertragliche Regelung mit Eintragung einer Rückauflassungsvormerkung dinglich zu sichern.



Gemarkungsgrenzen Basis: © Amtler für Geoinformation und Vermessung der Länder Mecklenburg-Vorpommern, Niedersachsen, Brandenburg, Berlin, Sachsen-Anhalt, Sachsen, Thüringen, Basis: © Amtler für Geoinformation und Vermessung der Länder Mecklenburg-Vorpommern, Niedersachsen, Brandenburg, Berlin, Sachsen-Anhalt, Sachsen, Thüringen, Geobasisdaten: © GeoBasis-DE / BKG (2026), Nutzungsbedingungen: http://sg.geodatenzentrum.de/web_public/nutzungsbedingungen.pdf, Lageskizze

Objektübersicht - Luftbild



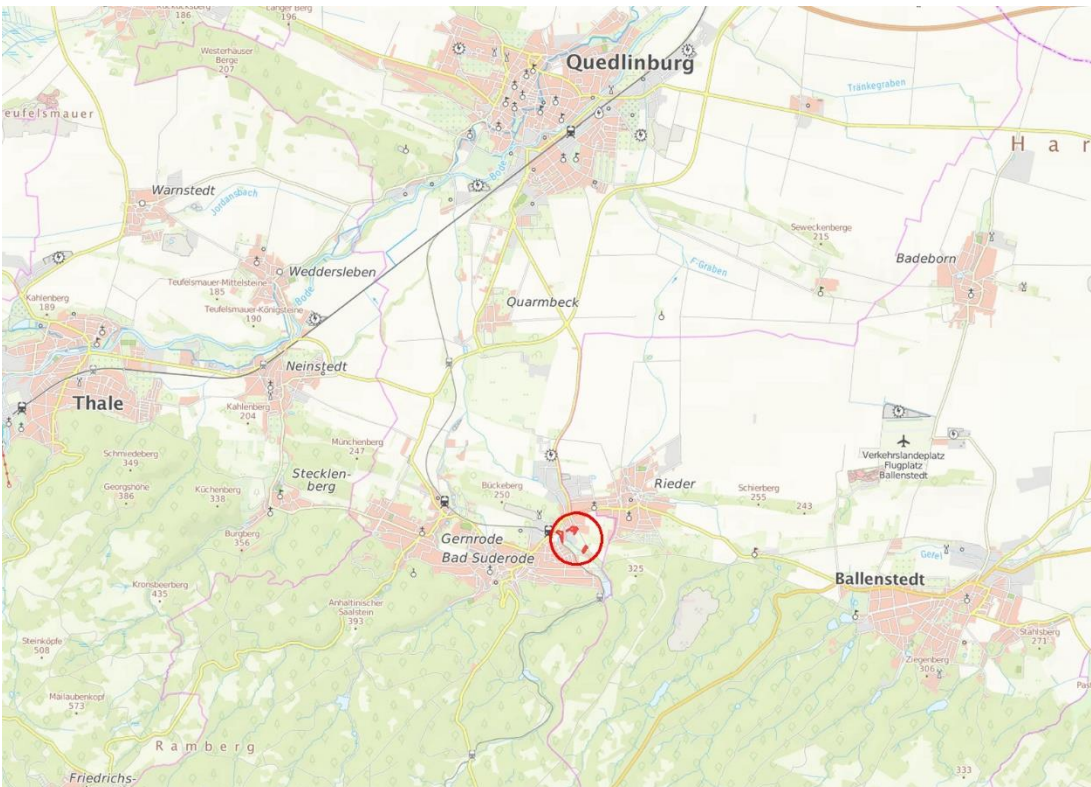
Gemarkungsgrenzen Basis: © Amtler für Geoinformation und Vermessung der Länder Mecklenburg-Vorpommern, Niedersachsen, Brandenburg, Berlin, Sachsen-Anhalt, Sachsen, Thüringen, Basis: © Amtler für Geoinformation und Vermessung der Länder Mecklenburg-Vorpommern, Niedersachsen, Brandenburg, Berlin, Sachsen-Anhalt, Sachsen, Thüringen, Geobasisdaten: © GeoBasis-DE / BKG (2026), Nutzungsbedingungen: http://sg.geodatenzentrum.de/web_public/nutzungsbedingungen.pdf, Lageskizze

Übersichtskarte - Luftbild



Basis: © Ämter für Geoinformation und Vermessung der Länder Mecklenburg-Vorpommern, Niedersachsen, Brandenburg, Berlin, Sachsen-Anhalt, Sachsen, Thüringen; © Bundesamt für Kartographie und Geodäsie (2026). Datenquellen: http://sg.geodatenzentrum.de/web_public/Datenquellen_TopPlus_Open.pdf. Lageskizze

Objektübersicht - top. Karte



Basis: © Ämter für Geoinformation und Vermessung der Länder Mecklenburg-Vorpommern, Niedersachsen, Brandenburg, Berlin, Sachsen-Anhalt, Sachsen, Thüringen; © Bundesamt für Kartographie und Geodäsie (2026). Datenquellen: http://sg.geodatenzentrum.de/web_public/Datenquellen_TopPlus_Open.pdf. Lageskizze

Übersichtskarte - top. Karte



WEITERE DATEIEN

Flurstücksliste

Ausschreibungsbedingungen