



Fläche in Neuendorf B

Mecklenburg-Vorpommern, Vorpommern-Greifswald

OBJEKTDATEN

Objekt-Nr.:	MS75-1800-016526
Bundesland:	Mecklenburg-Vorpommern
Kreis:	Vorpommern-Greifswald
Gemeinde:	Spantekow
Gemarkung:	Neuendorf B
Objektart:	Acker und Grünland
Größe:	1,843 ha
Orientierungswert (Kauf):	nach Gebot

Ausschreibung endet am 16.06.2026, um 08:00 Uhr

OBJEKTBESCHREIBUNG KURZ

Ein kleines Ackerstück bieten wir zum Kauf. Auf dem Flurstück befinden sich gesetzlich geschützte Biotope gem. §20 LNatG MV. Detaillierte Angaben zur Größe, Nutzungsart und Bonität der Fläche entnehmen Sie bitte der beigefügten Flurstücksliste. Die Fläche ist bis zum 30.09.2027 zur landwirtschaftlichen Nutzung verpachtet. Der Erwerber übernimmt den Pachtvertrag für die Restlaufzeit. Die Zuwegung klärt der Käufer selbständig.

ANSPRECHPARTNER

BVVG - Niederlassung Mecklenburg-
Vorpommern
Frau Inge Garloff
Tel.: 0385 6434-172

ADRESSE FÜR GEBOTE

BVVG - Ausschreibungsbüro
Postfach 58 01 51
10411 Berlin
Tel.: 030-4432 1099
Fax: 030-4432 1210
gebote@bvvg.de

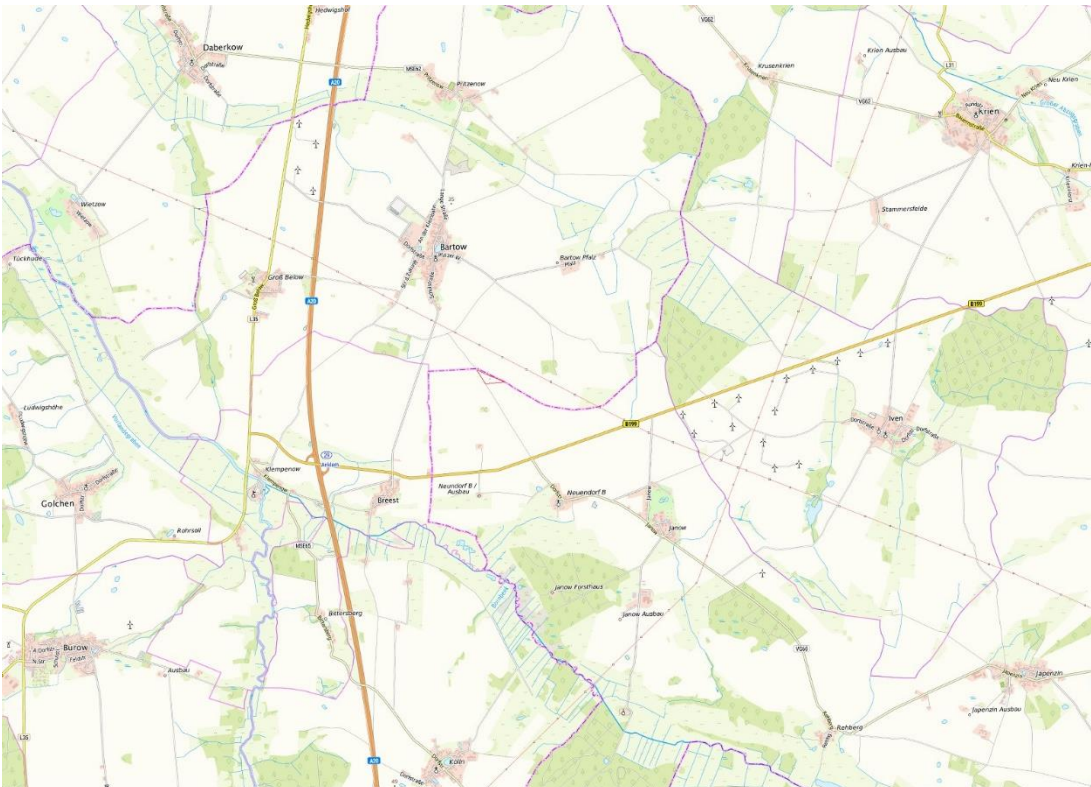
LAGEBESCHREIBUNG

Die Fläche befindet sich zwischen Neuendorf B und Bartow, nördlich der B199. Die A20 verläuft westlich in der Nähe.



Geobasisdaten: © GeoBasis-DE / BKG (2026). Nutzungsbedingungen: http://sg.geodatenzentrum.de/web_public/nutzungsbedingungen.pdf. Lageskizze

Luftbild



© Bundesamt für Kartographie und Geodäsie (2026). Datenquellen: http://sg.geodatenzentrum.de/web_public/Datenquellen_TopPlus_Open.pdf. Lageskizze

top. Karte



WEITERE DATEIEN

Flurstücksliste

Ausschreibungsbedingungen