

## Fläche in Vilmnitz

Mecklenburg-Vorpommern, Vorpommern-Rügen

### OBJEKTDATEN

<b>Objekt-Nr.:</b>	MS73-1800-002426
<b>Bundesland:</b>	Mecklenburg-Vorpommern
<b>Kreis:</b>	Vorpommern-Rügen
<b>Gemeinde:</b>	Putbus, Stadt
<b>Gemarkung:</b>	Vilmnitz
<b>Objektart:</b>	Acker und Grünland
<b>Größe:</b>	0,5967 ha
<b>Orientierungswert (Kauf):</b>	nach Gebot

**Ausschreibung endet am 10.03.2026, um 08:00 Uhr**

### OBJEKTBESCHREIBUNG KURZ

Wir bieten Ihnen ca. 0,56 ha Ackerland (AZ: Ø 39) sowie ca. 0,03 ha übrige Fläche zum Kauf an. Das ausgeschriebene Flurstück ist bis 30.09.2027 zur landwirtschaftlichen Nutzung verpachtet.

### ANSPRECHPARTNER

BVVG - Niederlassung Mecklenburg-  
Vorpommern  
Frau Morena Böhl  
Tel.: 0385 6434-295

### ADRESSE FÜR GEBOTE

BVVG - Ausschreibungsbüro  
Postfach 58 01 51  
10411 Berlin  
Tel.: 030-4432 1099  
Fax: 030-4432 1210  
gebote@bvvg.de

### LAGEBESCHREIBUNG

Der Ortsteil Vilmnitz befindet sich östlich der Ortslage der Stadt Putbus, im südlichen Teil der Insel Rügen. Das Ausschreibungsobjekt ist nördlich der L29 zu finden, die die südliche Flurstücksgrenze direkt berührt.



## OBJEKTDESCHEIBUNG

Wir bieten Ihnen ca. 0,56 ha Ackerland (AZ: Ø 39) sowie ca. 0,03 ha übrige Fläche zum Kauf an. Das ausgeschriebene Flurstück ist bis 30.09.2027 zur landwirtschaftlichen Nutzung verpachtet.

### Weitere Informationen

Detaillierte Angaben zur Größe, Nutzungsart und Bonität des Flurstückes finden Sie als Anlage (Flurstücksliste). Für die Flurstücksgröße, die Größe der einzelnen Nutzungsarten, deren Bonität und die Bewirtschaftungsmöglichkeiten wird keine Gewähr übernommen. Die Katasterangaben stimmen teilweise nicht mit dem Feldblockkataster überein. Die Flächenangaben wurden anhand Luftbild und Feldblockkataster geschätzt (siehe Flurstücksliste).

Der Ausschreibungsgegenstand liegt im Biosphärenreservat Südost-Rügen und im Landschaftsschutzgebiet. Die gesetzlichen Regelungen und Bestimmungen sind einzuhalten. Eine Gewährleistung für Sach- und Rechtsmängel wird ausgeschlossen.

### Verpachtung

Die Fläche ist bis zum 30.09.2027 zur landwirtschaftlichen Nutzung verpachtet. Der Pachtvertrag ist für die Restlaufzeit vom Erwerber zu übernehmen.

### Jagdliche Situation

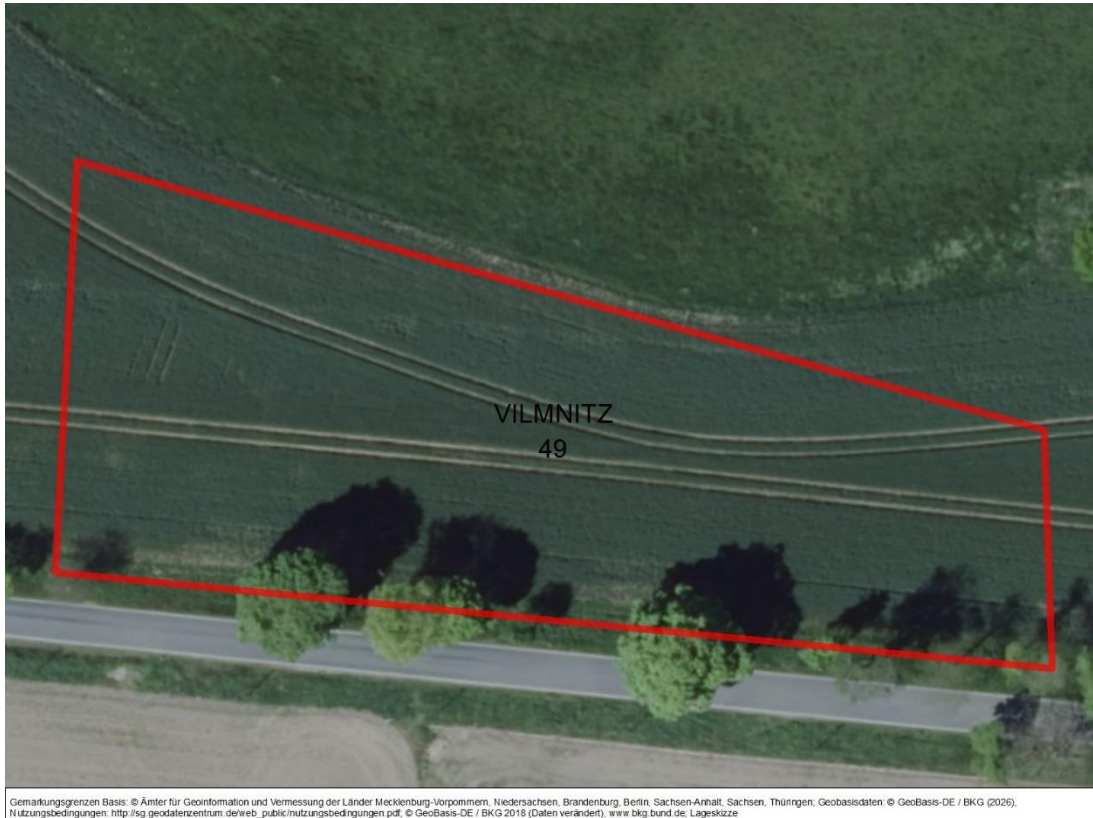
Durch die regional zuständige Jagdgenossenschaft ist die Fläche zur jagdlichen Nutzung verpachtet.

### Eintragungen im Grundbuch

Das Grundbuch ist in Abteilung II und III lastenfrei.

### Sonstiges

Die Zuwegung ist eigenständig zu klären.



## Ausschreibungsobjekt



## Lage des Objekts





topographische Karte

## WEITERE DATEIEN

Flurstücksliste

Ausschreibungsbedingungen