



## Flächen in 18249 Zernin

Mecklenburg-Vorpommern, Rostock-Land

### OBJEKTDATEN

<b>Objekt-Nr.:</b>	MS72-1800-009126
<b>Bundesland:</b>	Mecklenburg-Vorpommern
<b>Kreis:</b>	Rostock-Land
<b>Gemeinde:</b>	Tarnow
<b>Gemarkung:</b>	Zernin
<b>Objektart:</b>	Acker und Grünland, Grundstück
<b>Größe:</b>	0,8389 ha
<b>Auktionslimit (Kauf):</b>	3.000 EUR

### OBJEKTBSCHREIBUNG KURZ

Das Objekt wird am 04.06.2026 durch die Norddeutsche Grundstücksauktionen AG unter Katalog-Nr. 17 versteigert. Die Auktionsunterlagen sind direkt vom Auktionshaus anzufordern. Weitere Informationen zu diesem Objekt und zum allgemeinen Ablauf der Auktion finden Sie unter [www.ndga.de](http://www.ndga.de).

### ANSPRECHPARTNER

BVVG - Niederlassung Mecklenburg-  
Vorpommern  
Frau Katrin Schliese  
Tel.: 0385 6434-249

### LAGEBSCHREIBUNG

In Mecklenburg-Vorpommern, im Landkreis Rostock, befindet sich in der Gemeinde Tarnow der Ort Zernin. Zernin liegt in einer ländlichen Region, die durch das Warnowtal geprägt ist. Der Ort liegt zentral zu den Städten Güstrow, Sternberg und Bützow, dem Sitz der Amtsverwaltung Bützow-Land.



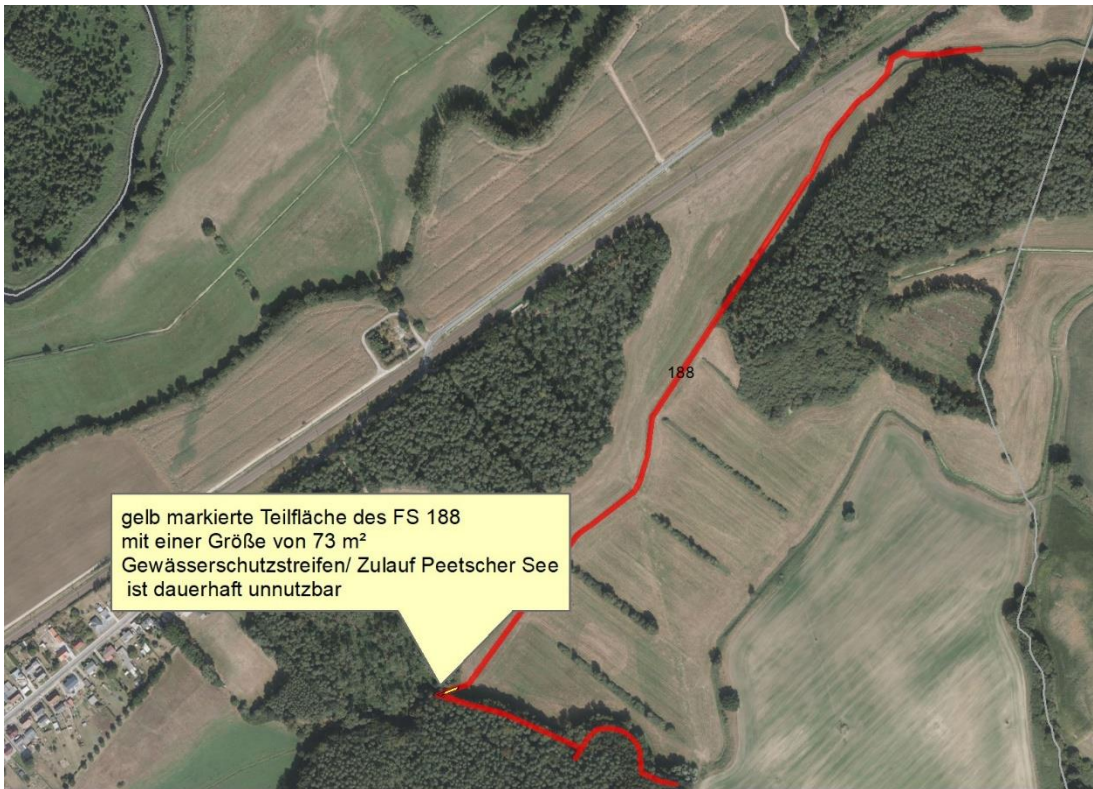
© Bundesamt für Kartographie und Geodäsie (2026). Datenquellen: [http://sg.geodatenzentrum.de/web\\_public/Datenquellen\\_TopPlus\\_Open.pdf](http://sg.geodatenzentrum.de/web_public/Datenquellen_TopPlus_Open.pdf); Geobasisdaten: © GeoBasis-DE / BKG (2026). Nutzungsbedingungen: [http://sg.geodatenzentrum.de/web\\_public/nutzungsbedingungen.pdf](http://sg.geodatenzentrum.de/web_public/nutzungsbedingungen.pdf); © GeoBasis-DE / BKG 2018 (Daten verändert), [www.bkg.bund.de](http://www.bkg.bund.de); Lageskizze

topografische Übersichtskarte



© Bundesamt für Kartographie und Geodäsie (2026). Datenquellen: [http://sg.geodatenzentrum.de/web\\_public/Datenquellen\\_TopPlus\\_Open.pdf](http://sg.geodatenzentrum.de/web_public/Datenquellen_TopPlus_Open.pdf); Geobasisdaten: © GeoBasis-DE / BKG (2026). Nutzungsbedingungen: [http://sg.geodatenzentrum.de/web\\_public/nutzungsbedingungen.pdf](http://sg.geodatenzentrum.de/web_public/nutzungsbedingungen.pdf); © GeoBasis-DE / BKG 2018 (Daten verändert), [www.bkg.bund.de](http://www.bkg.bund.de); Lageskizze

topografische Übersichtskarte



Geobasisdaten: © GeoBasis-DE / BKG (2026). Nutzungsbedingungen: [http://sg.geodatenzentrum.de/web\\_public/nutzungsbedingungen.pdf](http://sg.geodatenzentrum.de/web_public/nutzungsbedingungen.pdf). © GeoBasis-DE / BKG 2018 (Daten verändert). [www.bkg.bund.de](http://www.bkg.bund.de). Lageskizze

Luftbild BVVG GIS



Geobasisdaten: © GeoBasis-DE / BKG (2026). Nutzungsbedingungen: [http://sg.geodatenzentrum.de/web\\_public/nutzungsbedingungen.pdf](http://sg.geodatenzentrum.de/web_public/nutzungsbedingungen.pdf). © GeoBasis-DE / BKG 2018 (Daten verändert). [www.bkg.bund.de](http://www.bkg.bund.de). Lageskizze

Luftbild BVVG GIS



**WEITERE DATEIEN**

Flurstücksliste

**Flurstücksliste zum Ausschreibungsobjekt „Flächen in 18249 Zernin“**

<b>Ausgeschr. Fläche gesamt (ha):</b>		<b>0,8389</b>
davon	Grünland	0,4950
	Forsten und Holzungen	0,0146
	Wasserflächen	0,2558
	Straßenverkehrsflächen	0,0735

**Bundesland** MECKLENBURG-VORPOMMERN  
**Kreis** ROSTOCK-LAND  
**Gemeinde** TARNOW

**Gemarkung** ZERNIN

Flur	Flur- stück	Kataster- fläche (ha)	davon ausgeschr. Fläche (ha)	Nutzungsart	Nutzungs- art Fläche (ha)	AZ/GZ
2	218	0,5289	0,5289	Grünland	0,4408	16
				Forsten und Holzungen	0,0146	
				Straßenverkehrsflächen	0,0735	
2	220	0,0542	0,0542	Grünland	0,0542	
3	188	0,2558	0,2558	Wasserflächen	0,2558	