



Acker bei Emleben

Thüringen, Gotha

OBJEKTDATEN

Objekt-Nr.:	AM67-1800-031026
Bundesland:	Thüringen
Kreis:	Gotha
Gemeinde:	Emleben
Gemarkung:	Emleben
Objektart:	Acker und Grünland
Größe:	1,4327 ha
Orientierungswert (Kauf):	nach Gebot

Ausschreibung endet am 18.05.2026, um 08:00 Uhr

OBJEKTBSCHREIBUNG KURZ

In der Gemarkung Emleben bieten wir 2 Flurstücke zum Kauf an. Das Los hat eine Flächengröße von ca. 1,4327 ha. Die Flächen werden als Ackerland mit einer durchschnittlichen Bonität mit AZ 52 bewirtschaftet. Die Flächen sind ab dem 01.10.2028 pachtfrei.

ANSPRECHPARTNER

BVVG - Niederlassung Sachsen-
Anhalt/Thüringen
Herr Timm-Heinrich Schröder
Tel.: 0391 5373-664

ADRESSE FÜR GEBOTE

BVVG - Ausschreibungsbüro
Postfach 58 01 51
10411 Berlin
Tel.: 030-4432 1099
Fax: 030-4432 1210
gebote@bvvg.de

LAGEBSCHREIBUNG

Emleben liegt im Landkreis Gotha in Thüringen, ca. 5 km südlich von Gotha. Die ausgeschriebenen Flächen liegen in Streulage bei Emleben und Wannigsroda (s. Karten).

OBJEKTDESCHEIBUNG

In der Gemarkung Emleben bieten wir 2 Flurstücke zum Kauf an. Das Los hat eine Flächengröße von ca. 1,4327 ha. Die Flächen werden als Ackerland mit einer durchschnittlichen Bonität mit AZ 52 bewirtschaftet. Die Flächen sind ab dem 01.10.2028 pachtfrei.

Weitere Informationen

Die Flächen sind bis zum 30.09.2028 verpachtet, der Erwerber übernimmt den bestehen Pachtvertrag bis Laufzeitende und erhält eine auszugsweise Kopie zur Kenntnis.

Wegen der tatsächlichen Flächengröße, Nutzungsarten und deren Bonität sowie der Bewirtschaftungsmöglichkeiten übernimmt die BVVG keine Gewähr.

Bitte informieren Sie sich selbst vor Ort über das Objekt.

Grundbuch

Die BVVG Bodenverwertungs- und -verwaltungs GmbH ist im Grundbuch als Eigentümerin eingetragen.

Dinglich gesicherte Rechte für Versorgungsunternehmen sind vom Pächter zu dulden und zu übernehmen. Dies gilt auch für nachträglich bekannt werdende Lasten und Beschränkungen.

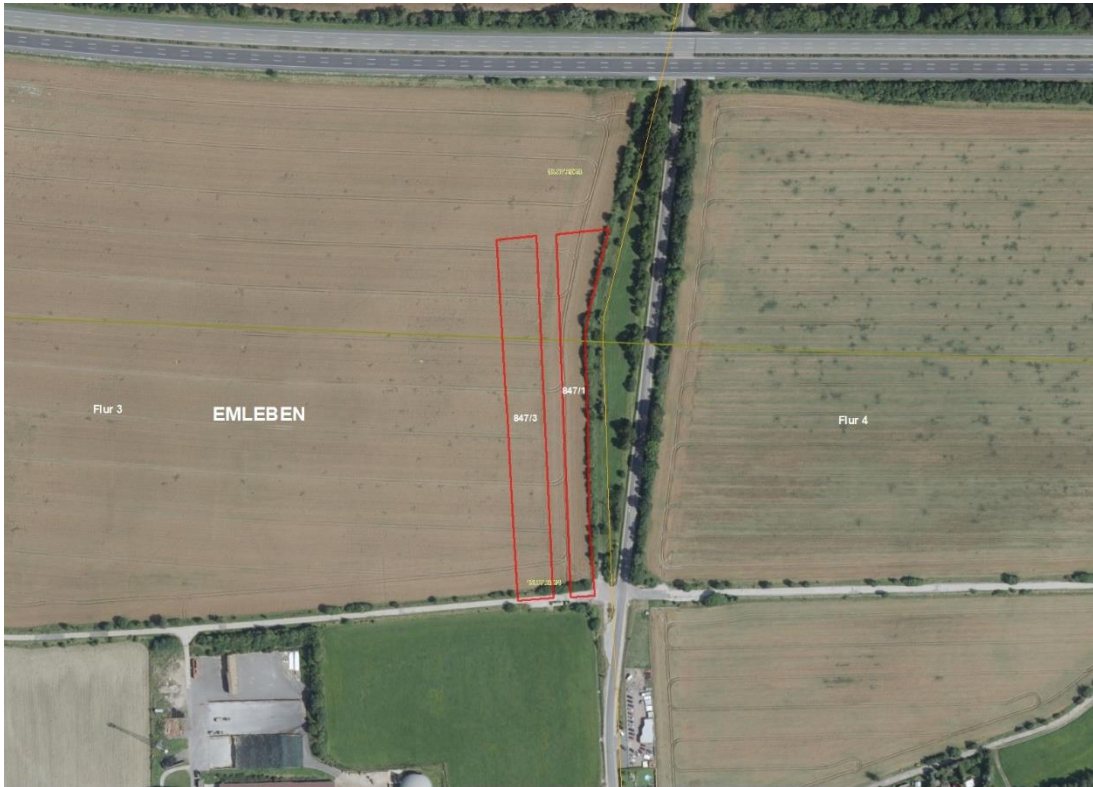
Gemarkung Emleben, Flur 3, Flurstück 847/3

- Beschränkte persönliche Dienstbarkeit (Leitungsrecht - Hochdruckerdgasleitung Nr.440) für die Erdgasversorgungsgesellschaft Thüringen-Sachsen mbH (EVG), Erfurt.

In den abzuschließenden Kaufvertrag werden Regelungen infolge einer Umnutzung zur Errichtung von Anlagen für erneuerbare Energien oder für die Errichtung von Funk-, Sende- oder vergleichbaren Anlagen aufgenommen (siehe Ausschreibungsbedingungen). Des Weiteren behalten wir uns vor, für den Fall einer Nutzungsänderung (insbesondere Bebauung) im Kaufvertrag eine Nachbewertungsklausel ebenfalls für einen Zeitraum von 10 Jahren aufzunehmen und diese vertragliche Regelung mit Eintragung einer Rückauflassungsvormerkung dinglich zu sichern.

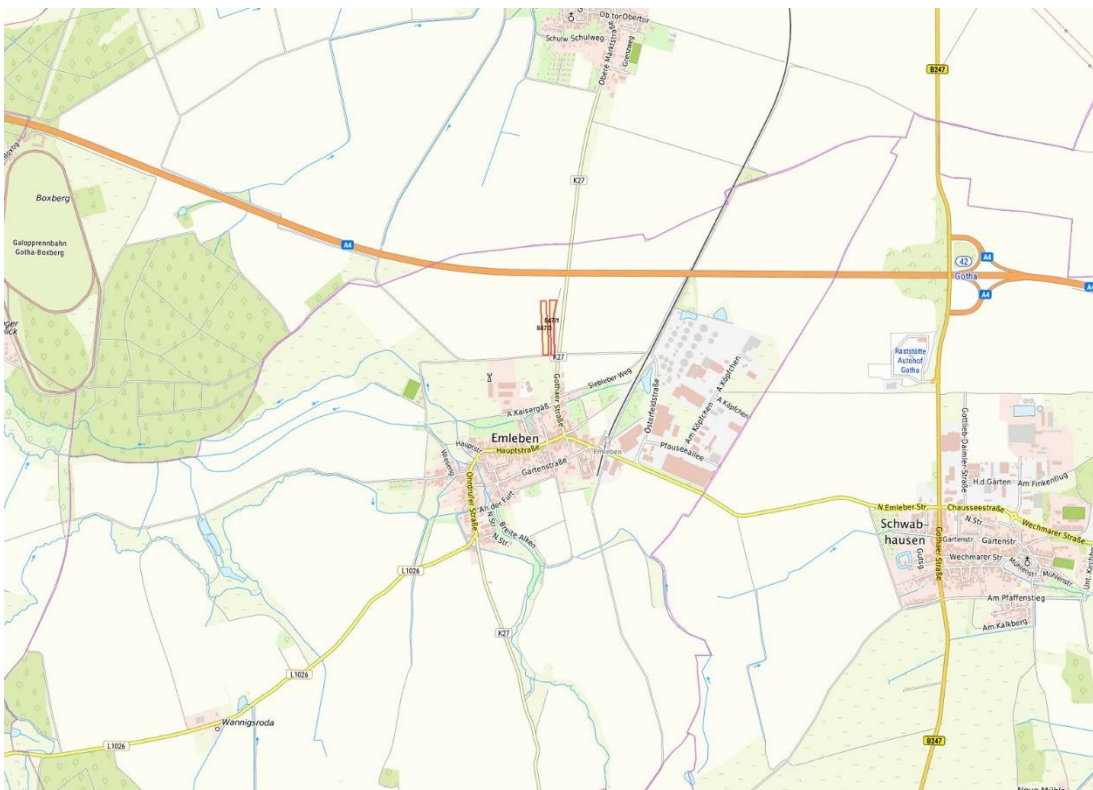
Finanzierung

Vor Abschluss des Kaufvertrages muss der BVVG ein Nachweis über die Finanzierung des Kaufpreises vorgelegt werden (Bankbestätigung).



Gemarkungsgrenzen Basis: © Ämter für Geoinformation und Vermessung der Länder Mecklenburg-Vorpommern, Niedersachsen, Brandenburg, Berlin, Sachsen-Anhalt, Sachsen, Thüringen, Geobasisdaten © GeoBasis-DE / BKG (2026). Nutzungsbedingungen: http://sg.geodatenzentrum.de/web_public/nutzungsbedingungen.pdf, © GeoBasis-DE / BKG 2018 (Daten verändert), www.bkg.bund.de, Lage-skizze

Gemarkung Emleben, Flur 3, FS 847/1, 847/3



© Bundesamt für Kartographie und Geodäsie (2026). Datenquellen: http://sg.geodatenzentrum.de/web_public/Datenquellen_TopPlus_Open.pdf, © GeoBasis-DE / BKG 2018 (Daten verändert), www.bkg.bund.de, Lage-skizze

Lageplan



WEITERE DATEIEN

Flurstücksliste

Ausschreibungsbedingungen