



## Grundstücke in 18292 Seegrube

Mecklenburg-Vorpommern, Rostock-Land

### OBJEKTDATEN

<b>Objekt-Nr.:</b>	MS72-3800-009026
<b>Bundesland:</b>	Mecklenburg-Vorpommern
<b>Kreis:</b>	Rostock-Land
<b>Gemeinde:</b>	Kuchelmiß
<b>Gemarkung:</b>	Seegrube
<b>Objektart:</b>	Wald
<b>Größe:</b>	0,642 ha
<b>Auktionslimit (Kauf):</b>	2.500 EUR

### OBJEKTBESCHREIBUNG KURZ

Das Objekt wird am 04.06.2026 durch die Norddeutsche Grundstücksauktionen AG unter Katalog-Nr. 14 versteigert. Die Auktionsunterlagen sind direkt vom Auktionshaus anzufordern. Weitere Informationen zu diesem Objekt und zum allgemeinen Ablauf der Auktion finden Sie unter [www.ndga.de](http://www.ndga.de).

### ANSPRECHPARTNER

BVVG - Niederlassung Mecklenburg-  
Vorpommern  
Frau Katrin Schliese  
Tel.: 0385 6434-249

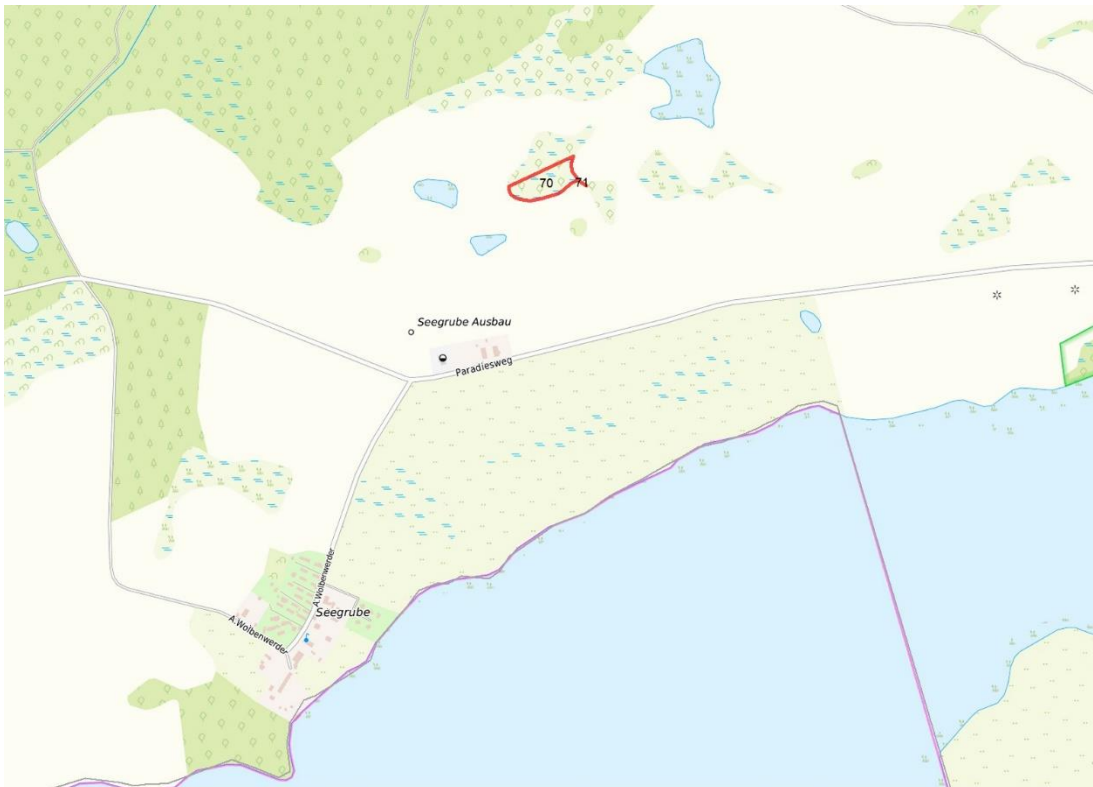
### LAGEBESCHREIBUNG

Seegrube ist ein Ortsteil der Gemeinde Kuchelmiß im Süden des Landkreises Rostock. Der Ort ist erreichbar von der Anschlussstelle 14 der Autobahn 19 (Berlin-Rostock). Die zuständige Amtsverwaltung befindet sich in Krakow am See. Der Luftkurort liegt nur etwa 6 km entfernt.



© Bundesamt für Kartographie und Geodäsie (2026). Datenquellen: [http://sg.geodatenzentrum.de/web\\_public/Datenquellen\\_TopPlus\\_Open.pdf](http://sg.geodatenzentrum.de/web_public/Datenquellen_TopPlus_Open.pdf). Geobasisdaten: © Geobasis-DE / BKG (2026). Nutzungsbedingungen: [http://sg.geodatenzentrum.de/web\\_public/nutzungsbedingungen.pdf](http://sg.geodatenzentrum.de/web_public/nutzungsbedingungen.pdf). © Geobasis-DE / BKG 2018 (Daten verändert), [www.bkg.bund.de](http://www.bkg.bund.de). Lageskizze

topografische Übersichtskarte



© Bundesamt für Kartographie und Geodäsie (2026). Datenquellen: [http://sg.geodatenzentrum.de/web\\_public/Datenquellen\\_TopPlus\\_Open.pdf](http://sg.geodatenzentrum.de/web_public/Datenquellen_TopPlus_Open.pdf). Geobasisdaten: © Geobasis-DE / BKG (2026). Nutzungsbedingungen: [http://sg.geodatenzentrum.de/web\\_public/nutzungsbedingungen.pdf](http://sg.geodatenzentrum.de/web_public/nutzungsbedingungen.pdf). © Geobasis-DE / BKG 2018 (Daten verändert), [www.bkg.bund.de](http://www.bkg.bund.de). Lageskizze

topografische Übersichtskarte



Geobasisdaten: © GeoBasis-DE / BKG (2026). Nutzungsbedingungen: [http://sg.geodatenzentrum.de/web\\_public/nutzungsbedingungen.pdf](http://sg.geodatenzentrum.de/web_public/nutzungsbedingungen.pdf). © GeoBasis-DE / BKG 2018 (Daten verändert). [www.bkg.bund.de](http://www.bkg.bund.de). Lageskizze

Luftbild BVVG GIS



Geobasisdaten: © GeoBasis-DE / BKG (2026). Nutzungsbedingungen: [http://sg.geodatenzentrum.de/web\\_public/nutzungsbedingungen.pdf](http://sg.geodatenzentrum.de/web_public/nutzungsbedingungen.pdf). © GeoBasis-DE / BKG 2018 (Daten verändert). [www.bkg.bund.de](http://www.bkg.bund.de). Lageskizze

Luftbild BVVG GIS



**WEITERE DATEIEN**

Flurstücksliste

**Flurstücksliste zum Ausschreibungsobjekt „Grundstücke in 18292 Seegrube“**

**Ausgeschr. Fläche gesamt (ha):** **0,6420**  
davon Forsten und Holzungen 0,6420

**Bundesland** MECKLENBURG-VORPOMMERN  
**Kreis** ROSTOCK-LAND  
**Gemeinde** KUCHELMIB

**Gemarkung** SEEGRUBE

Flur	Flur- stück	Kataster- fläche (ha)	davon ausgeschr. Fläche (ha)	Nutzungsart	Nutzungs- art Fläche (ha)	AZ/GZ
1	70	0,6400	0,6400	Forsten und Holzungen	0,6400	
1	71	0,0020	0,0020	Forsten und Holzungen	0,0020	