



## Gemarkung Harst - Flurstück in der "Edelmann Wiese" II

Mecklenburg-Vorpommern, Ludwigslust-Parchim

### OBJEKTDATEN

|                                  |                        |
|----------------------------------|------------------------|
| <b>Objekt-Nr.:</b>               | MS76-1800-024226       |
| <b>Bundesland:</b>               | Mecklenburg-Vorpommern |
| <b>Kreis:</b>                    | Ludwigslust-Parchim    |
| <b>Gemeinde:</b>                 | Wittendörp             |
| <b>Gemarkung:</b>                | Harst                  |
| <b>Flur:</b>                     | 2                      |
| <b>Flurstück(e):</b>             | 246                    |
| <b>Objektart:</b>                | Acker und Grünland     |
| <b>Größe:</b>                    | 1,3103 ha              |
| <b>Orientierungswert (Kauf):</b> | nach Gebot             |

**Ausschreibung endet am 23.06.2026, um 08:00 Uhr**

### OBJEKTBE SCHREIBUNG KURZ

Nordöstlich von Wittenburg bieten wir ein Flurstück zum Kauf an. Das Flurstück liegt mit ca. 1,1103 ha in der "Edelmann Wiese" am "Flennscher Weg" (Grünlandnutzung). Eine Teilfläche von ca. 0,2 ha ragt in das angrenzende Ackerland. Es ist ab 01.10.2028 pachtfrei.

### ANSPRECHPARTNER

BVVG - Niederlassung Mecklenburg-  
Vorpommern  
Frau Ricarda Rusch  
Tel.: 0385 6434-202

### ADRESSE FÜR GEBOTE

BVVG - Ausschreibungsbüro  
Postfach 58 01 51  
10411 Berlin  
Tel.: 030-4432 1099  
Fax: 030-4432 1210  
gebote@bvvg.de

### LAGEBESCHREIBUNG

Harst ist ein Ort in der Gemeinde Wittendörp und liegt ca. 5 km von Wittenburg entfernt. Das Angebot befindet sich in einem Grünlandkomplex am "Flennscher Weg".

## OBJEKTbeschreibung

Nordöstlich von Wittenburg bieten wir ein Flurstück zum Kauf an. Das Flurstück liegt mit ca. 1,1103 ha in der "Edelmann Wiese" am "Flennscher Weg" (Grünlandnutzung). Eine Teilfläche von ca. 0,2 ha ragt in das angrenzende Ackerland. Es ist ab 01.10.2028 pachtfrei.

### **Weitere Informationen**

Über die landwirtschaftliche Fläche besteht ein Pachtvertrag, der am 30.09.2028 endet. Der Erwerber des Ausschreibungsobjektes steigt ab Besitzübergang in den Pachtvertrag ein und übernimmt den Vertrag für die Restlaufzeit.

Abweichungen hinsichtlich der Größe und der Nutzung können zur Örtlichkeit vorhanden sein. Eine Gewährleistung für Sach- und Rechtsmängel wird ausgeschlossen.

### **Zuwegung:**

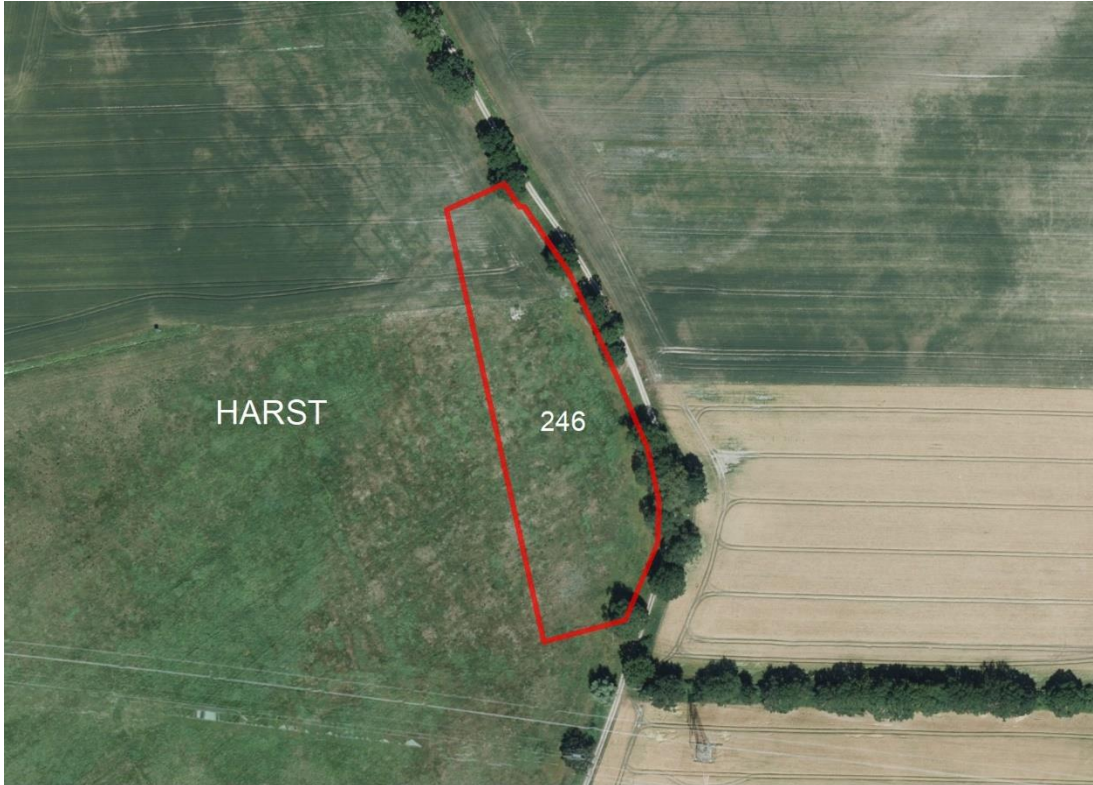
Es ist Sache des Käufers, die Erreichbarkeit der Flächen zu klären.

### **Rechte Dritter/Grundbuchstand**

Rechte Dritter (Leitungsrechte) sind gegenwärtig nicht bekannt.

### **Jagdliche Situation:**

Die Flurstücke werden durch die Jagdgenossenschaft Luckwitz-Harst jagdrechtlich betreut.



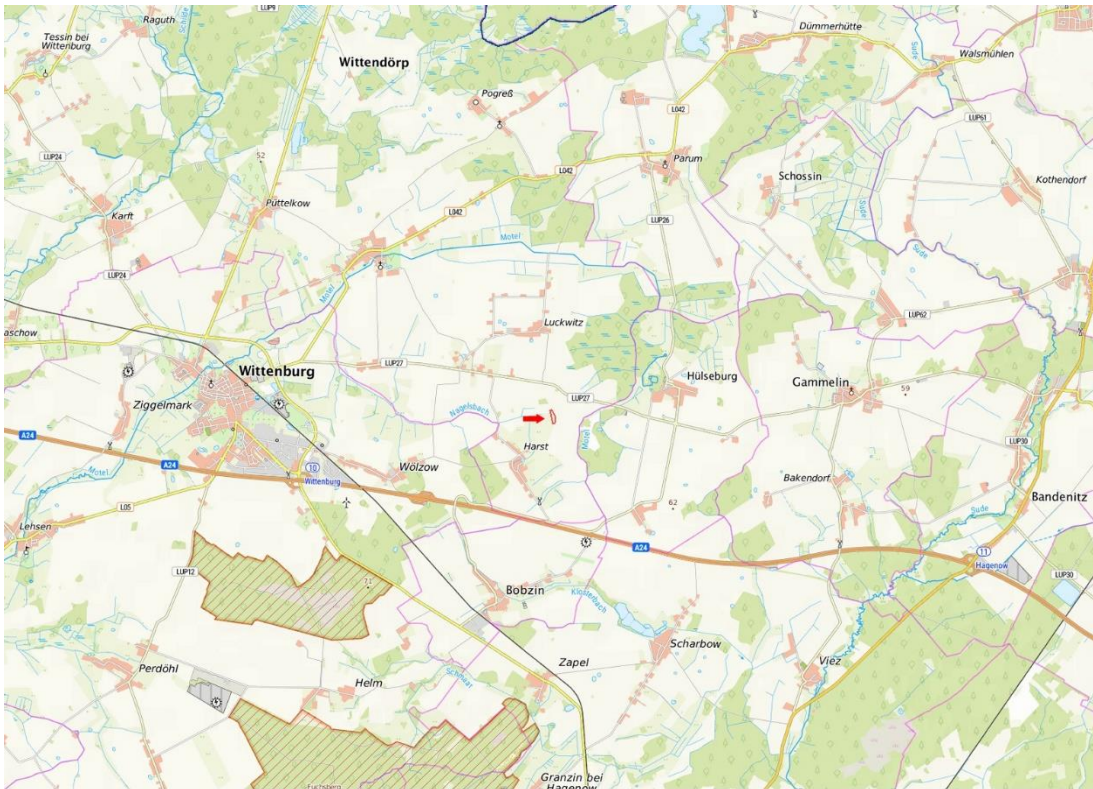
Gemarkungsgrenzen Basis: © Ämter für Geoinformation und Vermessung der Länder Mecklenburg-Vorpommern, Niedersachsen, Brandenburg, Berlin, Sachsen-Anhalt, Sachsen, Thüringen, Geobasisdaten © GeoBasis-DE / BKG (2026), Nutzungsbedingungen: [http://sg.geodatenzentrum.de/web\\_public/nutzungsbedingungen.pdf](http://sg.geodatenzentrum.de/web_public/nutzungsbedingungen.pdf), © GeoBasis-DE / BKG 2018 (Daten verändert), [www.bkg.bund.de](http://www.bkg.bund.de), Lagekarte

### Ausschreibungslos



Gemarkungsgrenzen Basis: © Ämter für Geoinformation und Vermessung der Länder Mecklenburg-Vorpommern, Niedersachsen, Brandenburg, Berlin, Sachsen-Anhalt, Sachsen, Thüringen, Geobasisdaten © GeoBasis-DE / BKG (2026), Nutzungsbedingungen: [http://sg.geodatenzentrum.de/web\\_public/nutzungsbedingungen.pdf](http://sg.geodatenzentrum.de/web_public/nutzungsbedingungen.pdf), © GeoBasis-DE / BKG 2024 (Daten verändert), [http://sg.geodatenzentrum.de/web\\_public/nutzungsbedingungen.pdf](http://sg.geodatenzentrum.de/web_public/nutzungsbedingungen.pdf), © GeoBasis-DE / BKG 2018 (Daten verändert), [www.bkg.bund.de](http://www.bkg.bund.de), Lagekarte

### Lage zum Ort Harst



© Bundesamt für Kartographie und Geodäsie (2026). Datenquellen: [http://sg.geodatenzentrum.de/web\\_public/Datenquellen\\_TopPlus\\_Open.pdf](http://sg.geodatenzentrum.de/web_public/Datenquellen_TopPlus_Open.pdf) · © GeoBasis-DE / BKG 2018 (Daten verändert), www.bkg.bund.de; Lageskizze

Lage in der Region

## WEITERE DATEIEN

Ausschreibungsbedingungen