



Landwirtschaftliche Kleinstflächen um Guben

Brandenburg, Spree-Neiße

OBJEKTDATEN

Objekt-Nr.:	BB71-1800-031326
Bundesland:	Brandenburg
Kreis:	Spree-Neiße
Gemeinde:	Guben, Stadt
Gemarkung:	Guben, ...
Objektart:	Acker und Grünland
Größe:	1,2143 ha
Orientierungswert (Kauf):	nach Gebot

Ausschreibung endet am 09.07.2026, um 08:00 Uhr

OBJEKTBESCHREIBUNG KURZ

Wir bieten Ihnen ca. 1,2 ha Ackerland mit einer durchschnittlichen Bonität von 36 Bodenpunkten sowie 0,02 ha Holzungen zum Erwerb an. Die Flurstücke sind ab dem 01.10.2026 pachtfrei.

ANSPRECHPARTNER

BVVG - Niederlassung
Berlin/Brandenburg/Sachsen
Frau Daniela Marter
Tel.: 030 4432-1510

ADRESSE FÜR GEBOTE

BVVG - Ausschreibungsbüro
Postfach 58 01 51
10411 Berlin
Tel.: 030-4432 1099
Fax: 030-4432 1210
gebote@bvvg.de

LAGEBESCHREIBUNG

Alle Flurstücke liegen in der Gemeinde Guben, in den Gemarkungen Bresinchen und Guben. Die Flächen befinden sich nördlich, östlich, südlich und westlich von Groß Breesen.

Bitte vergleichen Sie dazu auch unser Kartenmaterial!

OBJEKTDESCHEIBUNG

Wir bieten Ihnen ca. 1,2 ha Ackerland mit einer durchschnittlichen Bonität von 36 Bodenpunkten sowie 0,02 ha Holzungen zum Erwerb an. Die Flurstücke sind ab dem 01.10.2026 pachtfrei.

Detaillierte Flurstücksinformationen sowie die Aufteilung der Nutzungsarten entnehmen Sie bitte der zum Download bereitgestellten Flurstücksliste.

Weitere Informationen:

In der Abteilung II des Grundbuches von Guben ist für das Flurstück 579/1 eine beschränkte persönliche Dienstbarkeit (Ferngasleitungsrecht) eingetragen. Ansonsten sind die Abteilungen II und III für die ausschreibungsgegenständlichen Flächen lastenfrei.

Zulässige Nutzung

Die Flurstücke befinden sich im Außenbereich nach § 35 BauGB und sind für die landwirtschaftliche Nutzung vorgesehen.

Besonderheiten

Die Flurstücke sind auf der Kampfmittelbelastungskarte des Staatlichen Munitionsbergungsdienstes als Kampfmittelverdachtsflächen ausgewiesen.

Für das Flurstück 416 besteht eine Eintragung im Verzeichnis der Bodendenkmale des Landes Brandenburg. Es handelt sich hierbei um das Bodendenkmal Nr. 120336 "Friedhof deutsches Mittelalter, Dorfkern deutsches Mittelalter, Kirche deutsches Mittelalter, Friedhof Neuzeit, Kirche Neuzeit, Dorfkern Neuzeit".

Nach derzeitigem Kenntnisstand liegen die Flurstücke 353 und 579/1 in einem durch Wind erosionsgefährdeten Gebiet.

Haftungsausschluss

Die BVVG Bodenverwertungs- und -verwaltungs GmbH stellt die Inhalte dieses Produktblattes mit Sorgfalt zusammen. Alle Angaben erfolgen nach bestem Wissen aber ohne Gewähr. Die Angaben dienen nur der unverbindlichen allgemeinen Information und ersetzen nicht die individuelle Befassung mit dem Objekt. Zögern Sie nicht, sich mit weitergehenden Fragen an den zuständigen Mitarbeiter der BVVG zu wenden.

Wir weisen darauf hin, dass das ungenehmigte Befahren der Grundstücke nicht gestattet ist.

Stand der Informationen 05/2026



Luftbild



Luftbild Umgebung



Gemarkungsgrenzen Basis: © Ämter für Geoinformation und Vermessung der Länder Mecklenburg-Vorpommern, Niedersachsen, Brandenburg, Berlin, Sachsen-Anhalt, Sachsen, Thüringen, Basis: © Ämter für Geoinformation und Vermessung der Länder Mecklenburg-Vorpommern, Niedersachsen, Brandenburg, Berlin, Sachsen-Anhalt, Sachsen, Thüringen, Geobasisdaten © GeoBasis-DE / BKG (2025), Nutzungsbedingungen: http://sg.geodatenzentrum.de/web_public/nutzungsbedingungen.pdf, Lageskizze

Luftbild FS: 356, 353, 416, 579/1



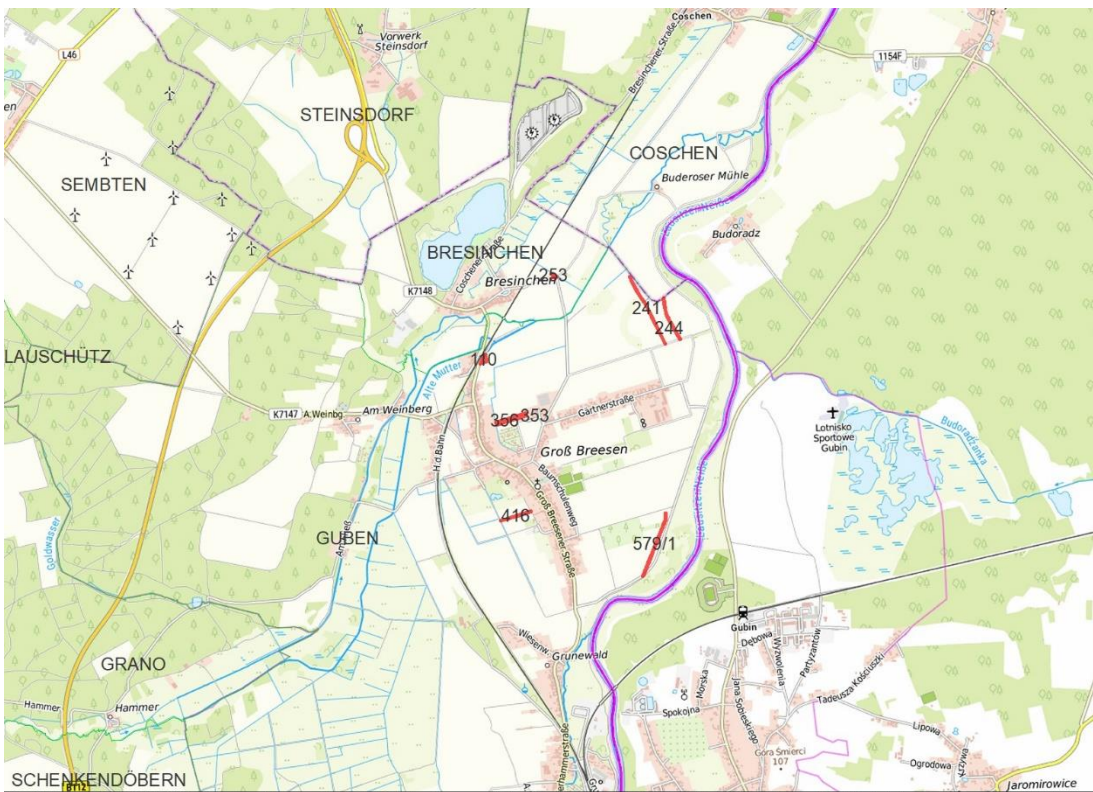
Gemarkungsgrenzen Basis: © Ämter für Geoinformation und Vermessung der Länder Mecklenburg-Vorpommern, Niedersachsen, Brandenburg, Berlin, Sachsen-Anhalt, Sachsen, Thüringen, Basis: © Ämter für Geoinformation und Vermessung der Länder Mecklenburg-Vorpommern, Niedersachsen, Brandenburg, Berlin, Sachsen-Anhalt, Sachsen, Thüringen, Geobasisdaten © GeoBasis-DE / BKG (2025), Nutzungsbedingungen: http://sg.geodatenzentrum.de/web_public/nutzungsbedingungen.pdf, Lageskizze

Luftbild FS: 110, 253, 241, 244



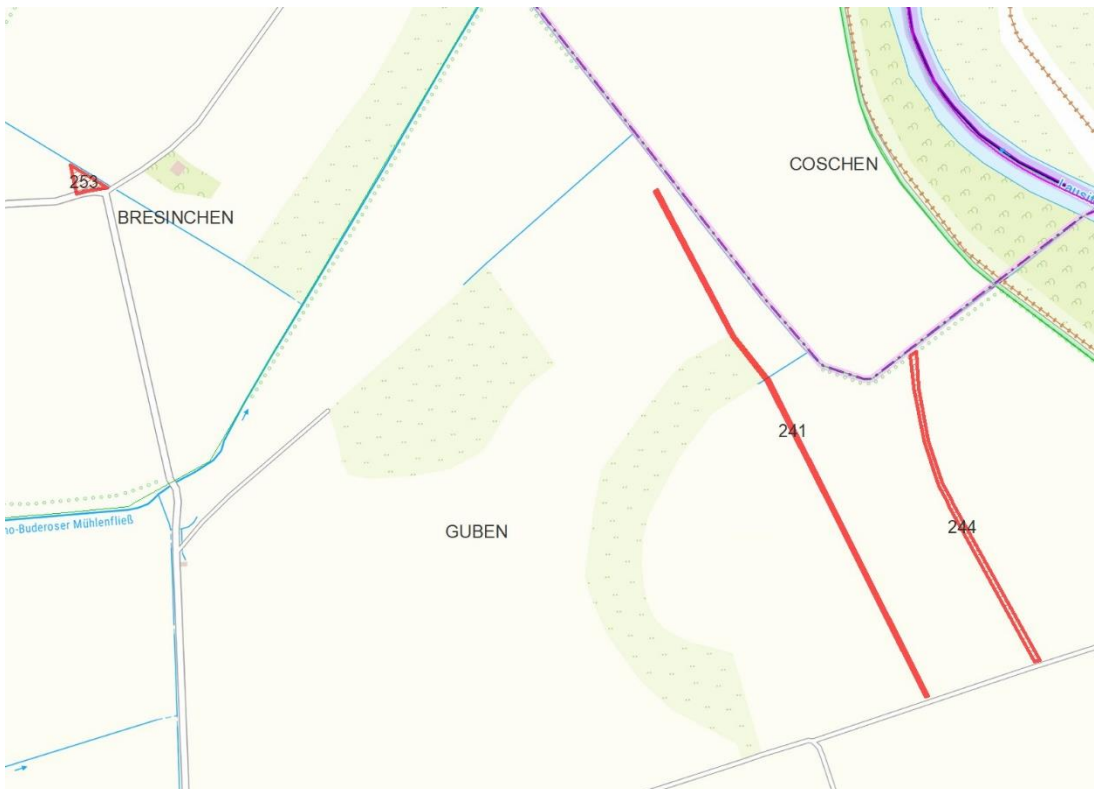
Gemarkungsgrenzen Basis: © Amtler für Geoinformation und Vermessung der Länder Mecklenburg-Vorpommern, Niedersachsen, Brandenburg, Berlin, Sachsen-Anhalt, Sachsen, Thüringen, Basis: © Amtler für Geoinformation und Vermessung der Länder Mecklenburg-Vorpommern, Niedersachsen, Brandenburg, Berlin, Sachsen-Anhalt, Sachsen, Thüringen, © Bundesamt für Kartographie und Geodäsie (2025), Datenquellen: http://sg.geodatenzentrum.de/web_public/Datenquellen_TopPlus_Open.pdf, Lageskizze

Umgebung



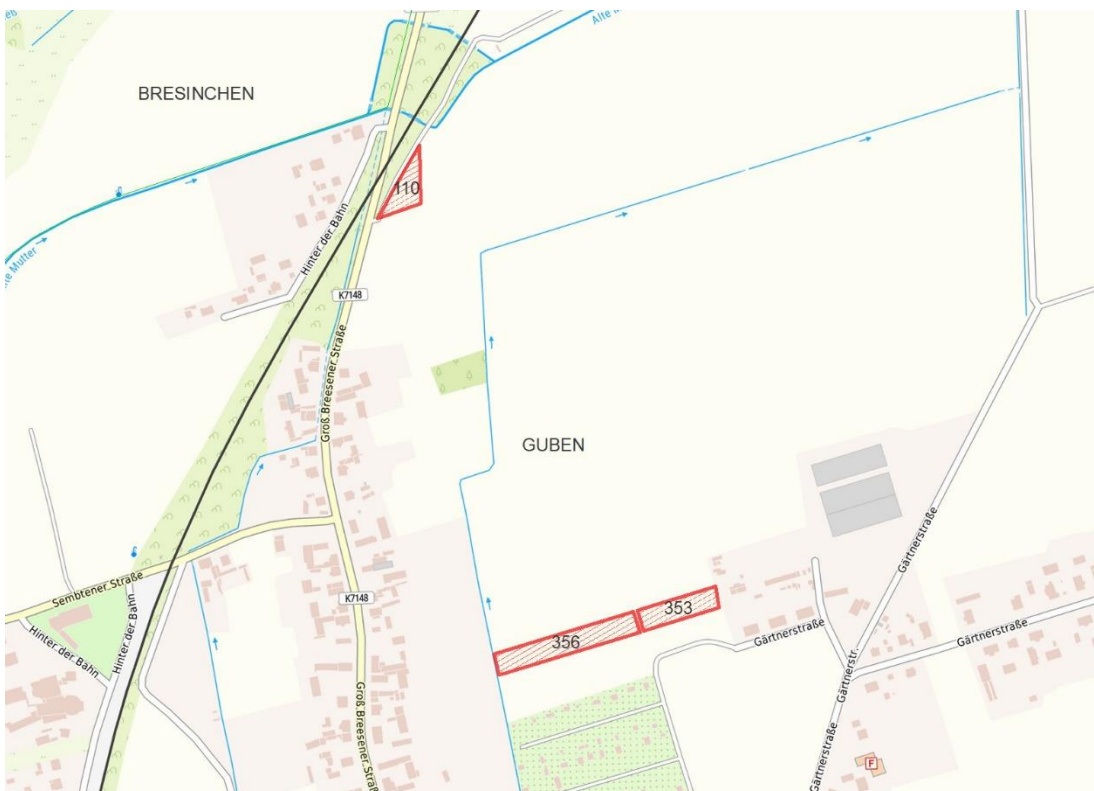
Gemarkungsgrenzen Basis: © Amtler für Geoinformation und Vermessung der Länder Mecklenburg-Vorpommern, Niedersachsen, Brandenburg, Berlin, Sachsen-Anhalt, Sachsen, Thüringen, Basis: © Amtler für Geoinformation und Vermessung der Länder Mecklenburg-Vorpommern, Niedersachsen, Brandenburg, Berlin, Sachsen-Anhalt, Sachsen, Thüringen, © Bundesamt für Kartographie und Geodäsie (2025), Datenquellen: http://sg.geodatenzentrum.de/web_public/Datenquellen_TopPlus_Open.pdf, Lageskizze

Topografische Karte der Region



Gemarkungsgrenzen Basis: © Ämter für Geoinformation und Vermessung der Länder Mecklenburg-Vorpommern, Niedersachsen, Brandenburg, Berlin, Sachsen-Anhalt, Sachsen, Thüringen, Basis: © Ämter für Geoinformation und Vermessung der Länder Mecklenburg-Vorpommern, Niedersachsen, Brandenburg, Berlin, Sachsen-Anhalt, Sachsen, Thüringen, © Bundesamt für Kartographie und Geodäsie (2026), Datenquellen: http://sg.geodatenzentrum.de/web_public/Datenquellen_TopPlus_Open.pdf, Lageskizze

Topografische Karte FS: 253, 241, 244



Gemarkungsgrenzen Basis: © Ämter für Geoinformation und Vermessung der Länder Mecklenburg-Vorpommern, Niedersachsen, Brandenburg, Berlin, Sachsen-Anhalt, Sachsen, Thüringen, Basis: © Ämter für Geoinformation und Vermessung der Länder Mecklenburg-Vorpommern, Niedersachsen, Brandenburg, Berlin, Sachsen-Anhalt, Sachsen, Thüringen, © Bundesamt für Kartographie und Geodäsie (2026), Datenquellen: http://sg.geodatenzentrum.de/web_public/Datenquellen_TopPlus_Open.pdf, Lageskizze

Topografische Karte FS: 110, 356, 353



Gemarkungsgrenzen Basis: © Ämter für Geoinformation und Vermessung der Länder Mecklenburg-Vorpommern, Niedersachsen, Brandenburg, Berlin, Sachsen-Anhalt, Sachsen, Thüringen, Basis: © Ämter für Geoinformation und Vermessung der Länder Mecklenburg-Vorpommern, Niedersachsen, Brandenburg, Berlin, Sachsen-Anhalt, Sachsen, Thüringen, © Bundesamt für Kartographie und Geodäsie (2026), Datenquellen: http://sg.geodatenzentrum.de/web_public/Datenquellen_TopPlus_Open.pdf, Lageskizze

Topografische Karte FS: 416, 579/1

WEITERE DATEIEN

[Flurstücksliste](#)

[Ausschreibungsbedingungen](#)