



Bockwitz, Flur 4, Flurstück 34

Sachsen, Nordsachsen

OBJEKTDATEN

Objekt-Nr.:	BB30-1800-108425
Bundesland:	Sachsen
Kreis:	Nordsachsen
Gemeinde:	Belgern-Schildau, Stadt
Gemarkung:	Bockwitz
Objektart:	Acker und Grünland
Größe:	0,324 ha
Orientierungswert (Kauf):	nach Gebot

Ausschreibung endet am 21.05.2026, um 08:00 Uhr

OBJEKTBESCHREIBUNG KURZ

Zum Kauf angeboten wird ein Flurstück mit ca. 0,32 ha Ackerland mit einer durchschnittlichen Bonität von 24 Bodenpunkten. Die Flächen sind ab 01.10.2026 pachtfrei.

ANSPRECHPARTNER

BVVG - Niederlassung
Berlin/Brandenburg/Sachsen
Herr Tino Birner
Tel.: 030 4432-1404

ADRESSE FÜR GEBOTE

BVVG - Ausschreibungsbüro
Postfach 58 01 51
10411 Berlin
Tel.: 030-4432 1099
Fax: 030-4432 1210
gebote@bvvg.de

LAGEBESCHREIBUNG

Bockwitz ist ein Ortsteil der Stadt Belgern-Schildau im Landkreis Nordsachsen in Sachsen. Das angebotene Flurstück liegt zwischen Bockwitz und Olganitz.



OBJEKTBE SCHREIBUNG

Zum Kauf angeboten wird ein Flurstück mit ca. 0,32 ha Ackerland mit einer durchschnittlichen Bonität von 24 Bodenpunkten. Die Flächen sind ab 01.10.2026 pachtfrei.

Zulässige Nutzung:

Das Flurstück befindet sich im Außenbereich nach § 35 BauGB.

Detaillierte Flurstücksinformationen entnehmen Sie bitte der zum Download bereitgestellten Flurstücksliste.

Besonderheiten

Eigentümerin der Flurstücke ist die BVVG Bodenverwertungs- und -verwaltungs GmbH - Grundbuch von Bockwitz, Blatt 128;

Die Abteilung II und III des Grundbuches sind lastenfrei.

Pachtverhältnisse

Das angebotene Flurstück ist bis zum 30.09.2026 verpachtet.

Schutzgebiete

Das Flurstück liegt im Landschaftsschutzgebiet "Dahlener Heide" sowie im Vogelschutzgebiet "Dahlener Heide".

Die jeweiligen Naturschutzgesetze und -verordnungen sind zu beachten.

Erosionsgefahr

Nach derzeitigem Kenntnisstand besteht für das Flurstück eine anteilige Erosionsgefährdung durch Wasser. Weitere Informationen liegen nicht vor.

Haftungsausschluss

Wir weisen darauf hin, dass für die Richtigkeit der Angaben keine Gewähr übernommen wird. Insbesondere kann die tatsächliche Nutzungsarten von der hier angegebenen Nutzungsarten abweichen. Bitte informieren Sie sich daher selbst vor Ort über das Objekt und zögern Sie nicht, sich mit weitergehenden Fragen an den zuständigen Mitarbeiter der BVVG zu wenden. Die Besichtigung der Flächen kann von öffentlichen Straßen und Wegen aus erfolgen, das Befahren des Ausschreibungsloses ist nicht gestattet.

Wir freuen uns auf Ihr Gebot!

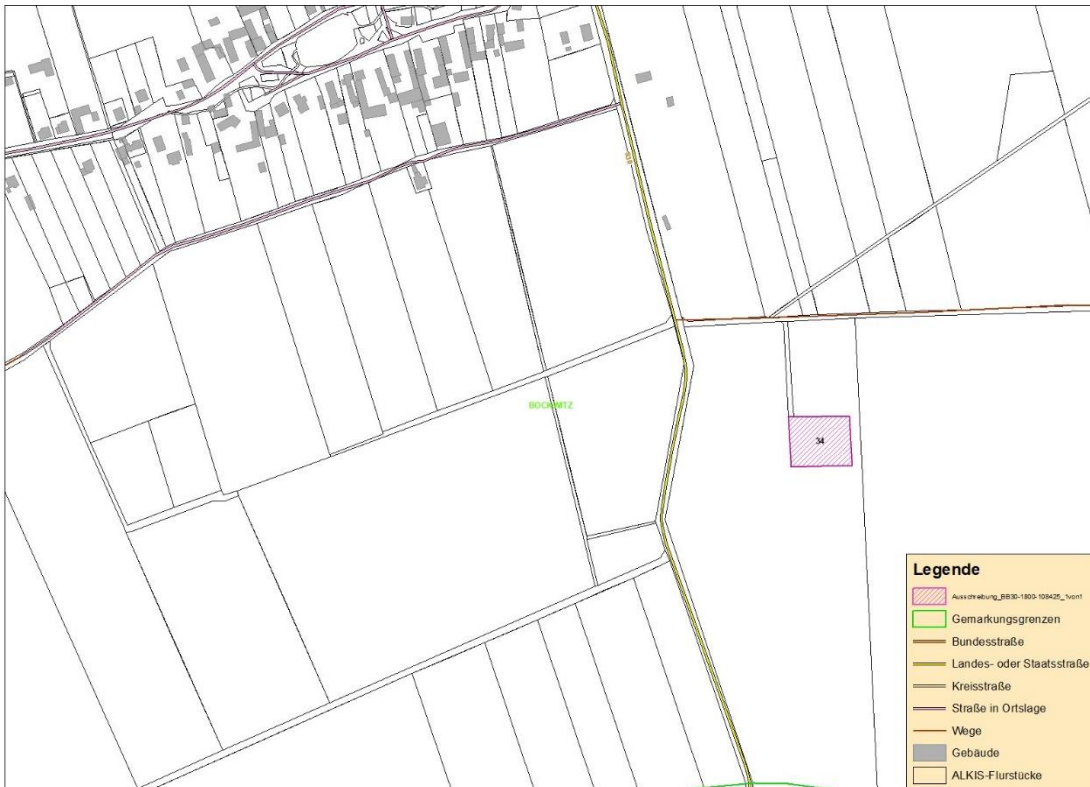
Größe: 2,05 KByte

*Bitte nur folgende Elemente und Textformate für weitere Informationen verwenden: Fett, Kursiv, Durchgestrichen, Tiefgestellt, Höhergestellt, Einrückungen, Listen (nummeriert, Punkte) sowie Links
Für weitere Textgestaltungsmöglichkeiten nutzen Sie bitte "weitere Dateien: PDF-Dokumente".*



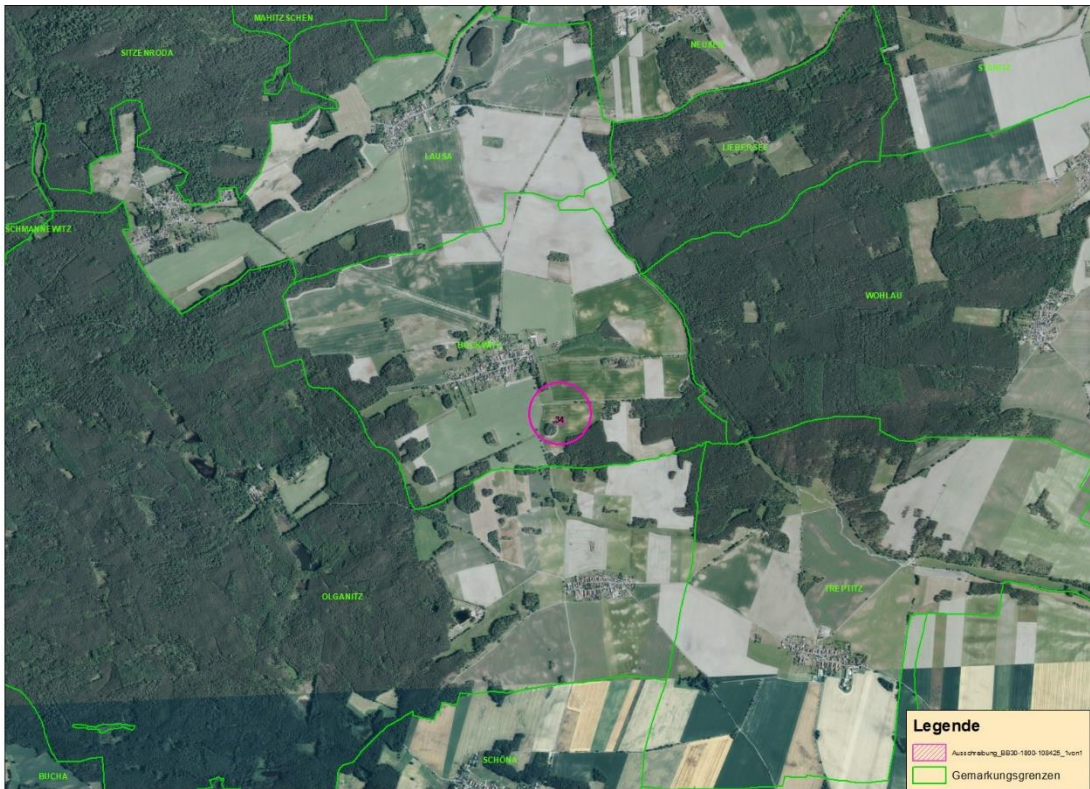
Geobasisdaten: © GeoBasis-DE / BKG (2026). Nutzungsbedingungen: http://sg.geodatenzentrum.de/web_public/nutzungsbedingungen.pdf. Lageskizze

Luftbild



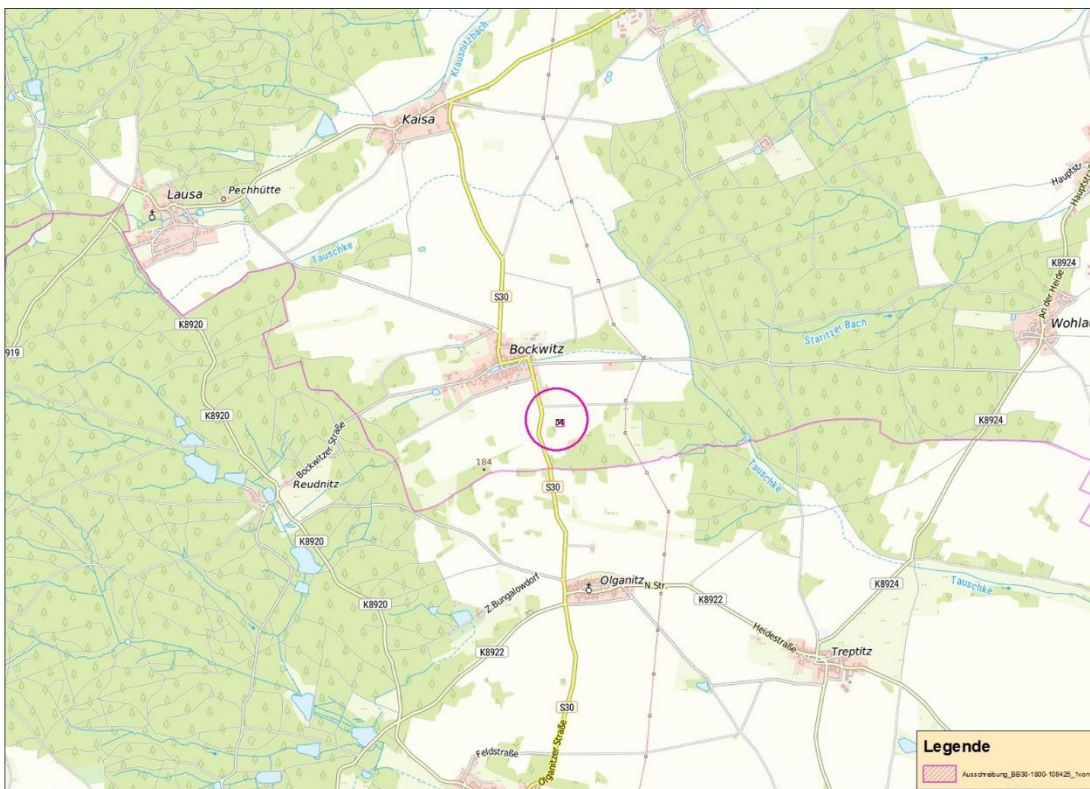
Gemarkungsgrenzen Basis: © Ämter für Geoinformation und Vermessung der Länder Mecklenburg-Vorpommern, Niedersachsen, Brandenburg, Berlin, Sachsen-Anhalt, Sachsen, Thüringen, © GeoBasis-DE / BKG 2024 (Daten verändert).
http://sg.geodatenzentrum.de/web_public/nutzungsbedingungen.pdf. Quelle: GeoSN, di-de-by-2.0. Lageskizze

Lageskizze



Gemarkungsgrenzen Basis: © Ämter für Geoinformation und Vermessung der Länder Mecklenburg-Vorpommern, Niedersachsen, Brandenburg, Berlin, Sachsen-Anhalt, Sachsen, Thüringen; Geobasisdaten © Geobasis-DE / BKG (2026). Nutzungsbedingungen: http://sg.geodatenzentrum.de/web_public/nutzungsbedingungen.pdf, Lagekizze

Luftbild, Umgebung



© Bundesamt für Kartographie und Geodäsie (2026). Datenquellen: http://sg.geodatenzentrum.de/web_public/Datenquellen_TopPlus_Open.pdf, Lagekizze

Topografische Karte



WEITERE DATEIEN

Flurstücksliste

Ausschreibungsbedingungen