



## Neumark-Frankleben-Kleinflächen

Sachsen-Anhalt, Saalekreis

### OBJEKTDATEN

<b>Objekt-Nr.:</b>	AM88-1800-025426
<b>Bundesland:</b>	Sachsen-Anhalt
<b>Kreis:</b>	Saalekreis
<b>Gemeinde:</b>	Braunsbedra, Stadt
<b>Gemarkung:</b>	Frankleben, ...
<b>Objektart:</b>	Acker und Grünland
<b>Größe:</b>	1,5326 ha
<b>Orientierungswert (Kauf):</b>	nach Gebot

**Ausschreibung endet am 01.06.2026, um 08:00 Uhr**

### OBJEKTBESCHREIBUNG KURZ

In den Gemarkungen Frankleben und Neumark bieten wir Flächen zum Kauf an. Das Los hat eine Flächengröße von ca. 1,53 ha. Es besteht aus 4 Flurstücken. Die Nutzungsarten unterteilen sich in Acker in Größe von ca. 1,16 ha (Bonität AZ 94) sowie in eine Fläche mit Unland in Größe von ca. 0,37 ha. Die Flächen sind ab dem 01.10.2026 pachtfrei.

### ANSPRECHPARTNER

BVVG - Niederlassung Sachsen-Anhalt/Thüringen  
Frau Andrea Bachmann  
Tel.: 0391 5373-632

### ADRESSE FÜR GEBOTE

BVVG - Ausschreibungsbüro  
Postfach 58 01 51  
10411 Berlin  
Tel.: 030-4432 1099  
Fax: 030-4432 1210  
gebote@bvvg.de

### LAGEBESCHREIBUNG

Die Gemarkungen gehören zur Stadt Braunsbedra. Die landwirtschaftlichen Flächen in der Gemarkung Neumark liegen in Feldlage in der Nähe des Geiseltalsees. Die Ackerflurstücke grenzen an einen Weg zum kleinen Ort Neumark-Nord. Die Einzelfläche in der Gemarkung Frankleben ist in der Nähe der AB-Anschlussstelle Merseburg-Süd zu finden. Diese Brachfläche hat keine direkte Wegeanbindung.

Für eine gesicherte Zuwegung und Anbindung an das öffentliche Wegenetz übernimmt die Verpächterin daher keine Gewähr. Für die Lage der Flächen verweisen auf die erstellten Karten.

## OBJEKTbeschreibung

In den Gemarkungen Frankleben und Neumark bieten wir Flächen zum Kauf an. Das Los hat eine Flächengröße von ca. 1,53 ha. Es besteht aus 4 Flurstücken. Die Nutzungsarten unterteilen sich in Acker in Größe von ca. 1,16 ha (Bonität AZ 94) sowie in eine Fläche mit Unland in Größe von ca. 0,37 ha. Die Flächen sind ab dem 01.10.2026 pachtfrei.

### Verpachtung

Die Flächen sind Bestandteil von zwei Pachtverträgen mit verschiedenen Pächtern. Die Verträge enden zum 30.09.2026. Der Erwerber erhält eine auszugsweise Kopie der Pachtverträge zur Kenntnis. Die Flächenliste finden Sie unter den Anlagen/Links.

### Bergbau

Die Flächen liegen im Bereich einer gültigen Bergbauberechtigung. Es handelt sich dabei um das Bergwerkseigentum eines Dritten mit dem Bodenschatz Kalisalze (untertage).

### Grundbuch

Im GB Blatt 908 von Frankleben ist für das Flurstück 46 der Flur 10 eine Eintragung vorhanden.  
- Dienstbarkeit (Leitungsrecht) für die VEAG Vereinigte Energiewerke AG, Berlin.

Es kann nicht ausgeschlossen werden, dass diese Fläche vom Verlauf weiterer Leitungen betroffen ist, für die es keine dingliche Sicherung im Grundbuch gibt. Die BVVG hat dazu aber keine näheren Kenntnisse.

### Schutzgebiete

Die Flächen liegen nicht in ausgewiesenen Schutzgebieten.

### Nachbewertung

In dem Kaufvertrag wird die Nutzung der Flächen zu landwirtschaftlichen, jedoch nicht baulichen (baugenehmigungspflichtige Errichtung baulicher Anlagen) Zwecken für einen Zeitraum von 10 Jahren festgeschrieben (Nachbewertungsklausel). Für den gleichen Zeitraum erfolgt eine Einschränkung in der Nutzung der Flächen für erneuerbare Energien (Wind-, Funk- und Sendemasten, Anlagenklausel). Zur Sicherung dieser Einschränkungen wird eine Rückauffassungsvormerkung für die BVVG im Grundbuch eingetragen.

### Finanzierung

Vor Abschluss des Kaufvertrages muss der BVVG ein Nachweis über die Finanzierung des Kaufpreises vorgelegt werden (Bankbestätigung).

AM88-1800-025426  
provisionsfrei



BVVG  
Bodenverwertungs-  
und -verwaltungs  
GmbH



Gemarkungsgrenzen Basis: © Ämter für Geoinformation und Vermessung der Länder Mecklenburg-Vorpommern, Niedersachsen, Brandenburg, Berlin, Sachsen-Anhalt, Sachsen, Thüringen; Geobasisdaten: © GeoBasis-DE / BKG (2026), Nutzungsbedingungen: [http://sg.geodatenzentrum.de/web\\_public/nutzungsbedingungen.pdf](http://sg.geodatenzentrum.de/web_public/nutzungsbedingungen.pdf); © GeoBasis-DE / BKG 2018 (Daten verändert); [www.bkg.bund.de](http://www.bkg.bund.de); Lageskizze

Übersichtskarte Frankleben und Neumark



Geobasisdaten: © GeoBasis-DE / BKG (2026), Nutzungsbedingungen: [http://sg.geodatenzentrum.de/web\\_public/nutzungsbedingungen.pdf](http://sg.geodatenzentrum.de/web_public/nutzungsbedingungen.pdf); © GeoBasis-DE / BKG 2018 (Daten verändert); [www.bkg.bund.de](http://www.bkg.bund.de); Lageskizze

Detailansicht Frankleben Flur 10



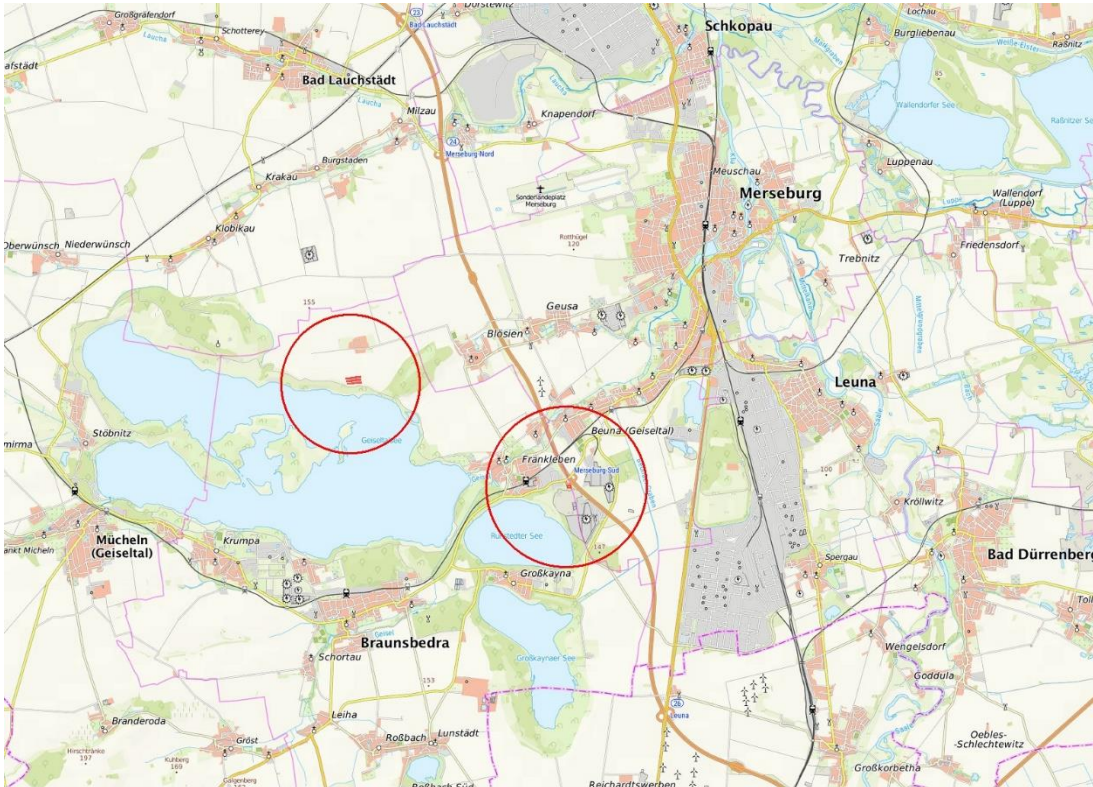
Geobasisdaten: © GeoBasis-DE / BKG (2026). Nutzungsbedingungen: [http://sg.geodatenzentrum.de/web\\_public/nutzungsbedingungen.pdf](http://sg.geodatenzentrum.de/web_public/nutzungsbedingungen.pdf). © GeoBasis-DE / BKG 2018 (Daten verändert). [www.bkg.bund.de](http://www.bkg.bund.de); Lageskizze

## Detailansicht Neumark Flur 18



© Bundesamt für Kartographie und Geodäsie (2026). Datenquellen: [http://sg.geodatenzentrum.de/web\\_public/Datenquellen\\_TopPlus\\_Open.pdf](http://sg.geodatenzentrum.de/web_public/Datenquellen_TopPlus_Open.pdf). © GeoBasis-DE / BKG 2018 (Daten verändert). [www.bkg.bund.de](http://www.bkg.bund.de); Lageskizze

## topografische Karte



© Bundesamt für Kartographie und Geodäsie (2026). Datenquellen: [http://sg.geodatenzentrum.de/web\\_public/Datenquellen\\_TopPlus\\_Open.pdf](http://sg.geodatenzentrum.de/web_public/Datenquellen_TopPlus_Open.pdf) · © GeoBasis-DE / BKG 2018 (Daten verändert), [www.tkg.bund.de](http://www.tkg.bund.de); Lageskizze

## Übersichtskarte

### WEITERE DATEIEN

Flurstücksliste

Ausschreibungsbedingungen