



Acker u. Sonstige Fläche in Hessen Flur 5

Sachsen-Anhalt, Harz

OBJEKTDATEN

Objekt-Nr.:	AM85-1800-007926
Bundesland:	Sachsen-Anhalt
Kreis:	Harz
Gemeinde:	Osterwieck, Stadt
Gemarkung:	Hessen
Objektart:	Acker und Grünland
Größe:	1,7525 ha
Orientierungswert (Kauf):	nach Gebot

Ausschreibung endet am 01.06.2026, um 08:00 Uhr

OBJEKTBESCHREIBUNG KURZ

Ausgeschrieben zum Verkauf werden 1,4285 ha Acker mit einer durchschnittlichen Ackerzahl von 65 BP und 0,3240 ha Sonstige Flächen. Weitere Informationen erhalten Sie in der erweiterten Objektbeschreibung und in den Ausschreibungsbedingungen.

ANSPRECHPARTNER

BVVG - Niederlassung Sachsen-
Anhalt/Thüringen
Frau Sandra Berg
Tel.: 0391 5373-678

ADRESSE FÜR GEBOTE

BVVG - Ausschreibungsbüro
Postfach 58 01 51
10411 Berlin
Tel.: 030-4432 1099
Fax: 030-4432 1210
gebote@bvvg.de

LAGEBESCHREIBUNG

Die Flächen befinden sich auf dem Gemeindegebiet der Stadt Osterwieck im Kreis Harz S.-A.. Die Flurstücke liegen östlich von Hessen entlang der Bundesstraße (B 79). Die genaue Lage der Flurstücke können Sie den bereitgestellten Karten entnehmen.

OBJEKTbeschreibung

Ausgeschrieben zum Verkauf werden 1,4285 ha Acker mit einer durchschnittlichen Ackerzahl von 65 BP und 0,3240 ha Sonstige Flächen. Weitere Informationen erhalten Sie in der erweiterten Objektbeschreibung und in den Ausschreibungsbedingungen.

Weitere Informationen

Die Flächen sind bis zum 30.09.2026 verpachtet, der Erwerber übernimmt den bestehen Pachtvertrag bis Laufzeitende. Wegen der tatsächlichen Flächengröße, Nutzungsarten und deren Bonität sowie der Bewirtschaftungsmöglichkeiten übernimmt die BVVG keine Gewähr. Bitte informieren Sie sich selbst vor Ort über das Objekt. Die Zuwegung ist eigenständig zu klären.

Alle Flurstücke der Ausschreibung sind Bestandteil des Flurbereinigungsverfahrens "FBV Hessen", Verfahrensnummer: 12-26 HZ0 100. Der Käufer tritt mit Besitzübergang anstelle der Verkäuferin (bisheriger Teilnehmer) dem laufenden Verfahren bei. Hinsichtlich des Verfahrens muss der Erwerber alle bisherigen Regelungen und Festlegungen gegen sich gelten lassen sowie ggf. auch angefallene und später anfallende Kosten sind vom Käufer zu tragen.

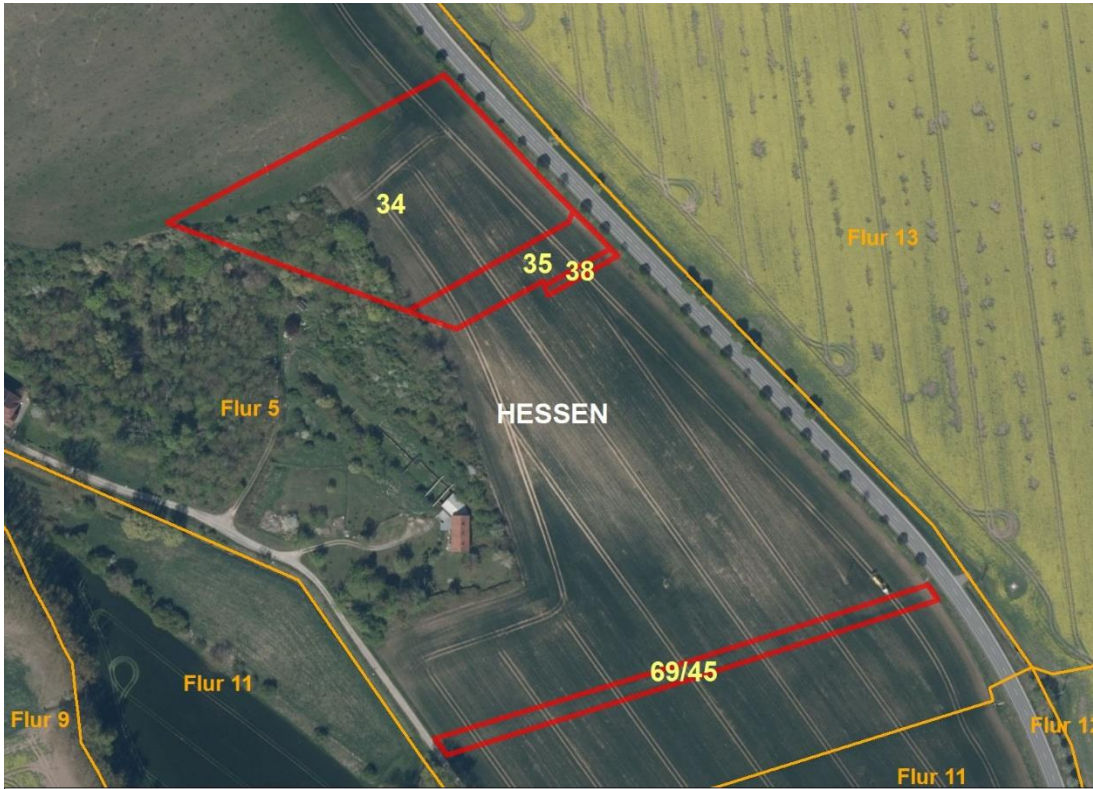
Grundbuchstand:

Die Bodenverwertungs- und -verwaltungs GmbH ist als Eigentümerin der Grundstücke im Grundbuch eingetragen.

Die Abteilungen II/ III des Grundbuchs enthalten keine die ausschreibungsgegenständlichen Flächen betreffenden Eintragungen. Sofern dinglich gesicherte Rechte für Versorgungsunternehmen etc. bestehen, wird sie der Käufer dulden und übernehmen. Dies gilt auch für nachträglich bekannt werdende Lasten und Beschränkungen.

Kaufvertrag:

In den abzuschließenden Kaufvertrag werden Regelungen infolge einer Umnutzung zur Errichtung von Anlagen für erneuerbare Energien oder für die Errichtung von Funk-, Sende- oder vergleichbaren Anlagen aufgenommen (siehe Ausschreibungsbedingungen). Des Weiteren behalten wir uns vor, für den Fall einer Nutzungsänderung (insbesondere Bebauung) im Kaufvertrag eine Nachbewertungsklausel ebenfalls für einen Zeitraum von 10 Jahren aufzunehmen und diese vertragliche Regelung mit Eintragung einer Rückauflassungsvormerkung dinglich zu sichern.



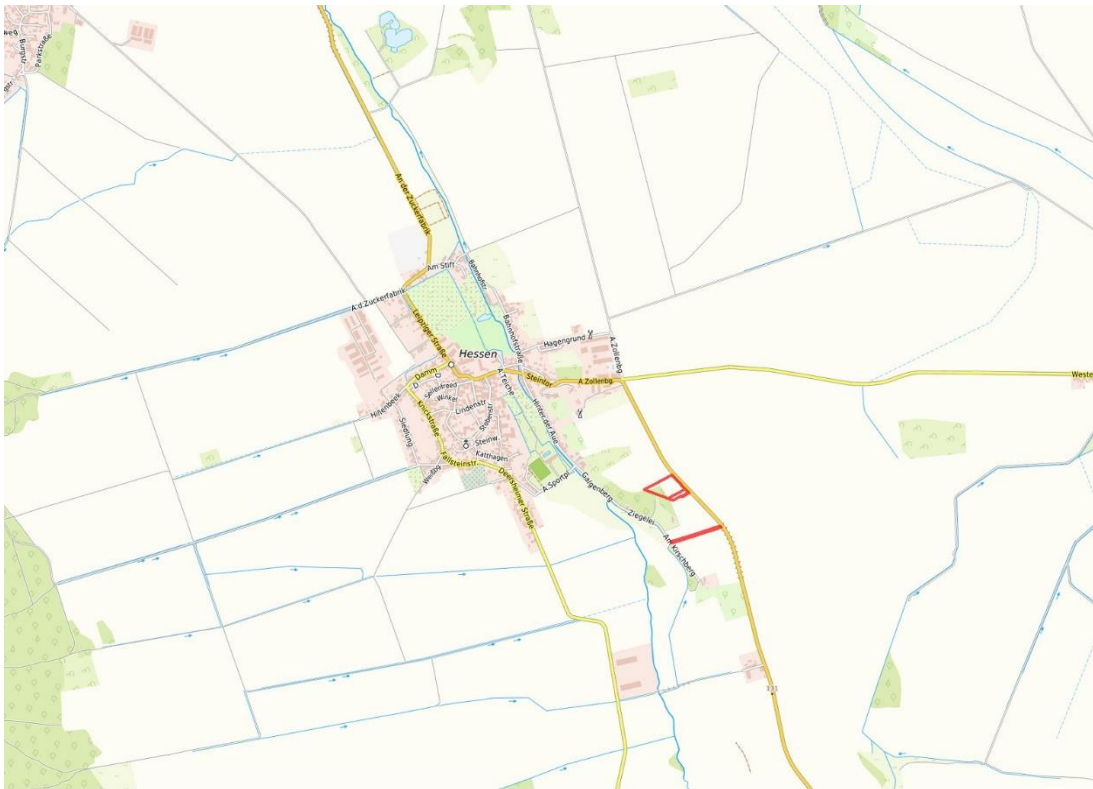
Gemarkungsgrenzen Basis: © Ämter für Geoinformation und Vermessung der Länder Mecklenburg-Vorpommern, Niedersachsen, Brandenburg, Berlin, Sachsen-Anhalt, Sachsen, Thüringen, Geobasisdaten © GeoBasis-DE / BKG (2026), Nutzungsbedingungen: http://sg.geodatenzentrum.de/web_public/nutzungsbedingungen.pdf, © GeoBasis-DE / BKG 2018 (Daten verändert), www.bkg.bund.de, Lageskizze

Objektansicht - Luftbild



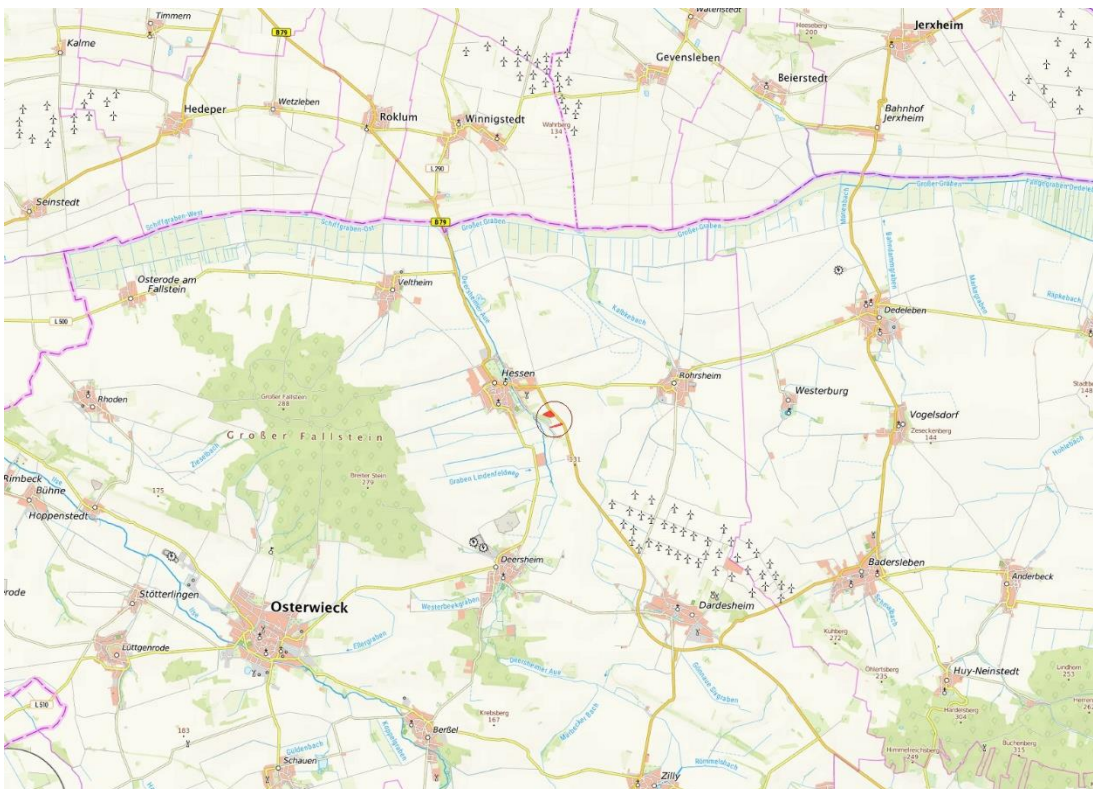
Gemarkungsgrenzen Basis: © Ämter für Geoinformation und Vermessung der Länder Mecklenburg-Vorpommern, Niedersachsen, Brandenburg, Berlin, Sachsen-Anhalt, Sachsen, Thüringen, Geobasisdaten © GeoBasis-DE / BKG (2026), Nutzungsbedingungen: http://sg.geodatenzentrum.de/web_public/nutzungsbedingungen.pdf, © GeoBasis-DE / BKG 2018 (Daten verändert), www.bkg.bund.de, Lageskizze

Objektübersicht - Luftbild



© Bundesamt für Kartographie und Geodäsie (2026). Datenquellen: http://sg.geodatenzentrum.de/web_public/Datenquellen_TopPlus_Open.pdf. © GeoBasis-DE / BKG 2018 (Daten verändert), www.bkg.bund.de; Lageskizze

Objektübersicht - top. Karte



© Bundesamt für Kartographie und Geodäsie (2026). Datenquellen: http://sg.geodatenzentrum.de/web_public/Datenquellen_TopPlus_Open.pdf. © GeoBasis-DE / BKG 2018 (Daten verändert), www.bkg.bund.de; Lageskizze

Übersichtskarte - top. Karte



WEITERE DATEIEN

Flurstücksliste

Ausschreibungsbedingungen