



Ackerflächen nordwestlich von Jamlitz an der B168

Brandenburg, Dahme-Spreewald

OBJEKTDATEN

Objekt-Nr.:	BB61-1800-186724
Bundesland:	Brandenburg
Kreis:	Dahme-Spreewald
Gemeinde:	Jamlitz, ...
Gemarkung:	Jamlitz, ...
Objektart:	Acker und Grünland
Größe:	9,9385 ha
Orientierungswert (Kauf):	nach Gebot

Ausschreibung endet am 18.06.2026, um 08:00 Uhr

OBJEKTBESCHREIBUNG KURZ

Angeboten werden bei Jamlitz und Lieberose pachtfreie landwirtschaftliche Flächen zum Kauf. Das Ausschreibungsobjekt besteht aus 9,8734 ha Ackerland mit einer durchschnittlichen Bonität von 22 (Ackerzahl) und aus 0,0651 ha Verkehrsfläche. Nach derzeitigem Kenntnisstand sind die Flächen des aktuellen Ausschreibungsobjektes dem Außenbereich nach § 35 BauGB zuzuordnen und für eine landwirtschaftliche Nutzung vorgesehen. Die Flächen sind Bestandteil einer größeren Bewirtschaftungseinheiten.

ANSPRECHPARTNER

BVVG - Niederlassung
Berlin/Brandenburg/Sachsen
Frau Silke Fürst
Tel.: 030 4432-1426

ADRESSE FÜR GEBOTE

BVVG - Ausschreibungsbüro
Postfach 58 01 51
10411 Berlin
Tel.: 030-4432 1099
Fax: 030-4432 1210
gebote@bvvg.de

LAGEBESCHREIBUNG

Jamlitz ist eine amtsangehörige Gemeinde im Landkreis Dahme Spreewald in Brandenburg. Die Flächen liegen nördlich von Lieberose und nordwestlich von Jamlitz. Das Objekt grenzt im Osten an die Bundesstraße B 168 von Beeskow nach Cottbus und ist von einem Waldgebiet umgeben. Die Zuwegung ist über die von der Bundesstraße B168 von abgehende Kreisstraße K6103 in Richtung Mochlitz gegeben.

OBJEKTbeschreibung

Angeboten werden bei Jamlitz und Lieberose pachtfreie landwirtschaftliche Flächen zum Kauf. Das Ausschreibungsobjekt besteht aus 9,8734 ha Ackerland mit einer durchschnittlichen Bonität von 22 (Ackerzahl) und aus 0,0651 ha Verkehrsfläche. Nach derzeitigem Kenntnisstand sind die Flächen des aktuellen Ausschreibungsobjektes dem Außenbereich nach § 35 BauGB zuzuordnen und für eine landwirtschaftliche Nutzung vorgesehen. Die Flächen sind Bestandteil einer größeren Bewirtschaftungseinheiten.

Erweiterte Objektbeschreibung

Detaillierte Flurstücksinformationen entnehmen Sie bitte der zum Download bereitgestellten Flurstücksliste.

Sofern der Zugang über öffentliche Straßen und angrenzende Wirtschaftswege nicht gesichert ist, muss sich der künftige Pächter darum selber bemühen.

Weitere Informationen

Eigentümerin der Flächen ist laut Grundbuch von Jamlitz, Blatt 114 und Blatt 310 sowie Grundbuch von Lieberose, Blatt 845 die BVVG Bodenverwertungs- und -verwaltungs GmbH, Berlin.

Die Abteilung II und III ist lastenfrei.

Haftungsausschluss

Wir weisen darauf hin, dass für die Richtigkeit und Vollständigkeit der Angaben keine Gewähr übernommen wird. Insbesondere kann die tatsächliche Nutzungsart von der hier angegebenen katasterlichen Nutzungsart abweichen. Bitte informieren Sie sich daher selbst vor Ort über das Objekt. Die Besichtigung der Flächen kann von öffentlichen Straßen und Wegen aus erfolgen, das Befahren des Ausschreibungsloses ist nicht gestattet.



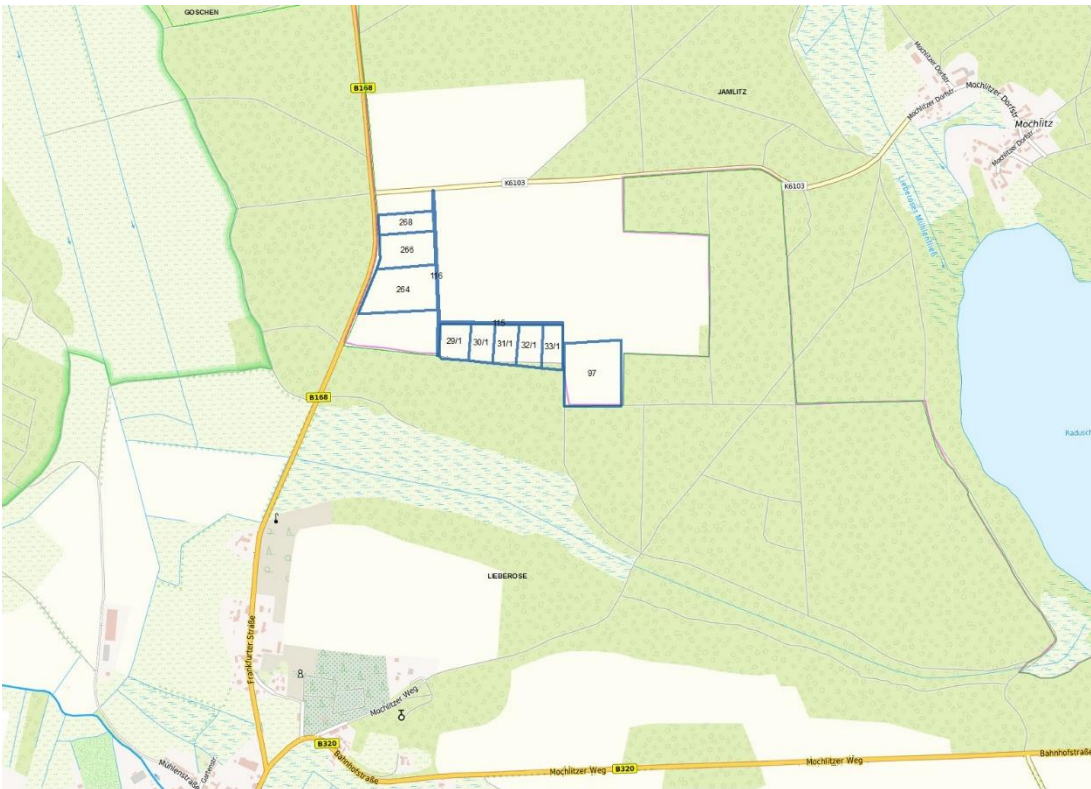
Gemarkungsgrenzen Basis: © Ämter für Geoinformation und Vermessung der Länder Mecklenburg-Vorpommern, Niedersachsen, Brandenburg, Berlin, Sachsen-Anhalt, Sachsen, Thüringen; Geobasisdaten © GeoBasis-DE / BKG (2025). Nutzungsbedingungen: http://sg.geodatenzentrum.de/web_public/nutzungsbedingungen.pdf; © GeoBasis-DE / BKG 2018 (Daten verändert); www.bkg.bund.de; Lageskizze

Ansicht



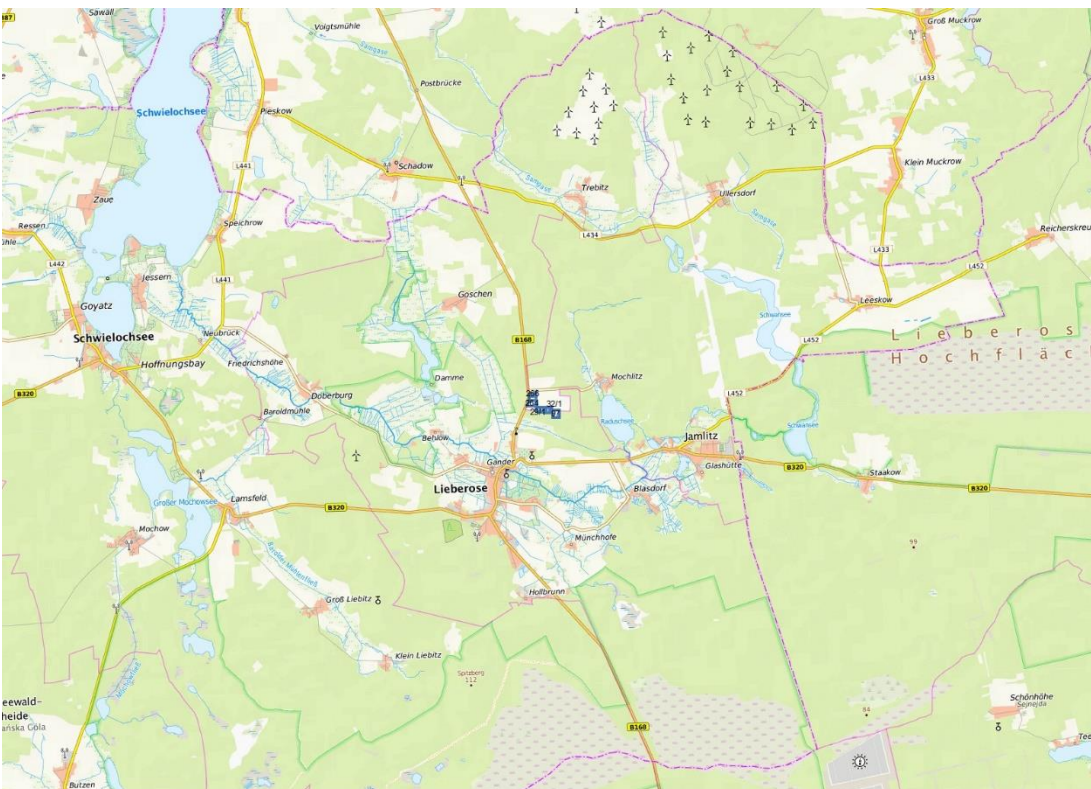
Gemarkungsgrenzen Basis: © Ämter für Geoinformation und Vermessung der Länder Mecklenburg-Vorpommern, Niedersachsen, Brandenburg, Berlin, Sachsen-Anhalt, Sachsen, Thüringen; Geobasisdaten © GeoBasis-DE / BKG (2025). Nutzungsbedingungen: http://sg.geodatenzentrum.de/web_public/nutzungsbedingungen.pdf; © GeoBasis-DE / BKG 2018 (Daten verändert); www.bkg.bund.de; Datenlizenz Deutschland - © GeoBasis-DE/LGB; Lageskizze

Übersicht



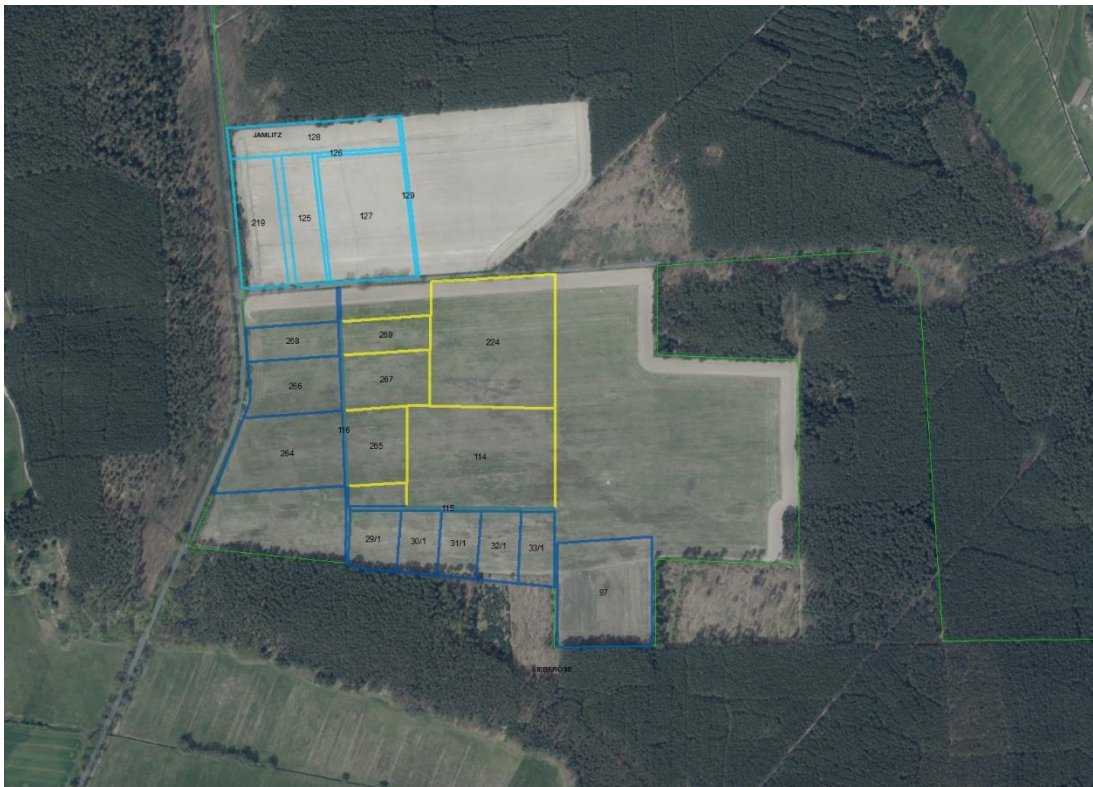
Gemarkungsgrenzen Basis: © Ämter für Geoinformation und Vermessung der Länder Mecklenburg-Vorpommern, Niedersachsen, Brandenburg, Berlin, Sachsen-Anhalt, Sachsen, Thüringen, © Bundesamt für Kartographie und Geodäsie (2025), Datenquellen: http://sg.geodatenzentrum.de/web_public/Datenquellen_TopPlus_Open.pdf, Geobasisdaten: © GeoBasis-DE / BKG (2025), Nutzungsbedingungen: http://sg.geodatenzentrum.de/web_public/nutzungsbedingungen.pdf, © GeoBasis-DE / BKG 2018 (Daten verändertert), www.bkg.bund.de, Lagekizze

topographische Karte



© Bundesamt für Kartographie und Geodäsie (2025), Datenquellen: http://sg.geodatenzentrum.de/web_public/Datenquellen_TopPlus_Open.pdf, Geobasisdaten: © GeoBasis-DE / BKG (2025), Nutzungsbedingungen: http://sg.geodatenzentrum.de/web_public/nutzungsbedingungen.pdf, © GeoBasis-DE / BKG 2018 (Daten verändertert), www.bkg.bund.de, Lagekizze

topographische Karte



Gemarkungsgrenzen Basis: © Ämter für Geoinformation und Vermessung der Länder Mecklenburg-Vorpommern, Niedersachsen, Brandenburg, Berlin, Sachsen-Anhalt, Sachsen, Thüringen; Geobasisdaten © GeoBasis-DE / BKG (2025).
Nutzungsbedingungen: http://sg.geodatenzentrum.de/web_public/nutzungsbedingungen.pdf, © GeoBasis-DE / BKG 2018 (Daten verändert), www.bkg.bund.de, Lagekarte

Übersicht der Ausschreibungslose

WEITERE DATEIEN

Flurstücksliste

Ausschreibungsbedingungen