



Borstel-Acker-Grünland

Sachsen-Anhalt, Stendal

OBJEKTDATEN

Objekt-Nr.:	AM90-1800-033326
Bundesland:	Sachsen-Anhalt
Kreis:	Stendal
Gemeinde:	Stendal, Hansestadt
Gemarkung:	Borstel
Objektart:	Acker und Grünland
Größe:	1,2465 ha
Orientierungswert (Kauf):	nach Gebot

Ausschreibung endet am 20.07.2026, um 08:00 Uhr

OBJEKTBESCHREIBUNG KURZ

In der Gemarkung Borstel bieten wir Flächen in Größe von 1,24 ha zum Kauf an. Es Los besteht aus 2 Flurstücken. Die Nutzungsarten unterteilen sich in Acker mit ca. 0,70 ha (Bonität AZ 41), in Grünland in Größe von ca. 0,49 ha (GZ 50) sowie in einen anteiligen Graben in Größe von ca. 0,04 ha. Ab dem 01.10.2028 sind die Flächen pachtfrei.

ANSPRECHPARTNER

BVVG - Niederlassung Sachsen-Anhalt/Thüringen
Frau Andrea Bachmann
Tel.: 0391 5373-632

ADRESSE FÜR GEBOTE

BVVG - Ausschreibungsbüro
Postfach 58 01 51
10411 Berlin
Tel.: 030-4432 1099
Fax: 030-4432 1210
gebote@bvvg.de

LAGEBESCHREIBUNG

Borstel gehört zur Hansestadt Stendal. Die Flächen sind nördlich des Ortes in Feldlage zu finden. Sie liegen beidseitig der Osterburger Straße. Aufgrund der Lage werden die Flächen in verschiedenen Feldblöcken bewirtschaftet. Für eine gesicherte Zuwegung und Anbindung an das öffentliche Wegenetz übernimmt die Verpächterin jedoch keine Gewähr. Das Flurstück 109, Flur 3 wird vom Borsteler Entwässerungsgraben gekreuzt. Für die Lage verweisen auf die erstellten Karten.

OBJEKTbeschreibung

In der Gemarkung Borstel bieten wir Flächen in Größe von 1,24 ha zum Kauf an. Es Los besteht aus 2 Flurstücken. Die Nutzungsarten unterteilen sich in Acker mit ca. 0,70 ha (Bonität AZ 41), in Grünland in Größe von ca. 0,49 ha (GZ 50) sowie in einen anteiligen Graben in Größe von ca. 0,04 ha.

Ab dem 01.10.2028 sind die Flächen pachtfrei.

Verpachtung

Der Pachtvertrag endet am 30.09.2028. Der Erwerber erhält eine auszugsweise Kopie zur Kenntnis.

Die Flächenliste finden Sie unter den Anlagen/Links.

Grundbuch

In den Grundbüchern ist keine Eintragung in den Abteilungen II und III für die Flächen enthalten.

Schutzgebiete

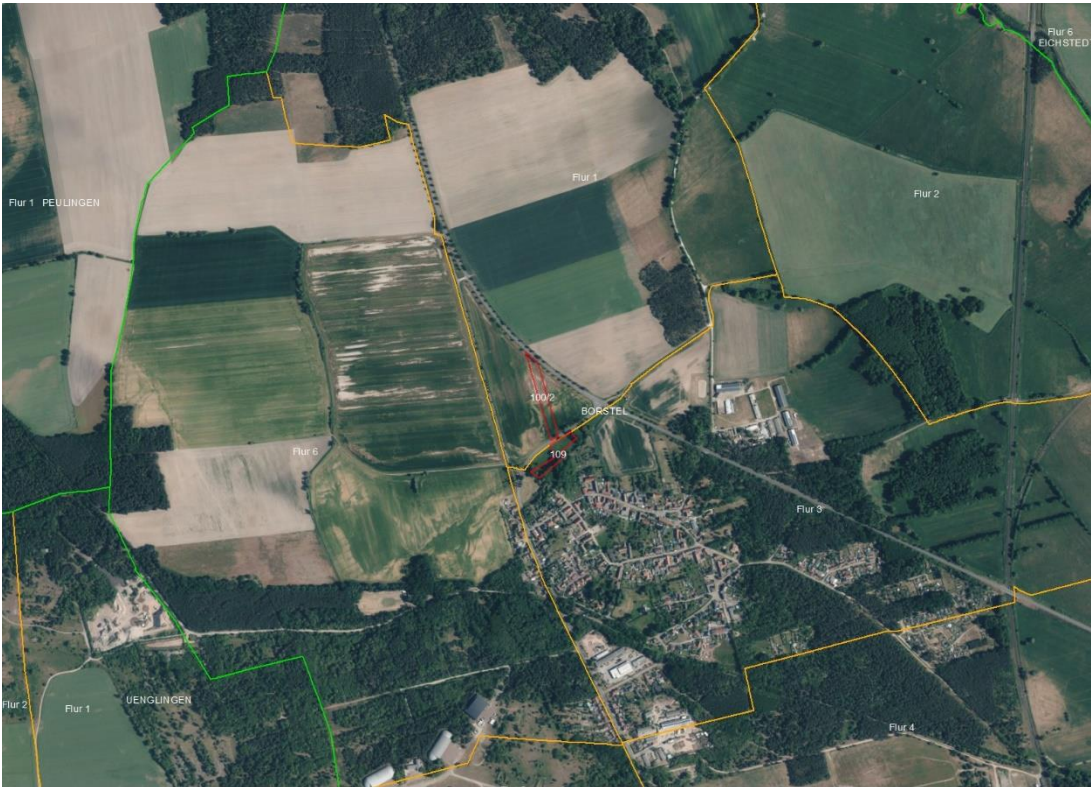
Die Fläche liegt nicht in ausgewiesenen Schutzgebieten.

Kaufvertrag

In den abzuschließenden Kaufvertrag werden Regelungen infolge einer Nutzung der Flächen zur Errichtung von Anlagen für erneuerbare Energien oder für die Errichtung von Funk-, Sende- oder vergleichbaren Anlagen aufgenommen (siehe Ausschreibungsbedingungen). Des Weiteren behalten wir uns vor, für den Fall einer Nutzungsänderung (insbesondere Bebauung) im Kaufvertrag eine Nachbewertungsklausel ebenfalls für einen Zeitraum von 10 Jahren aufzunehmen und diese vertragliche Regelung mit Eintragung einer Rückauflassungsvormerkung dinglich zu sichern.

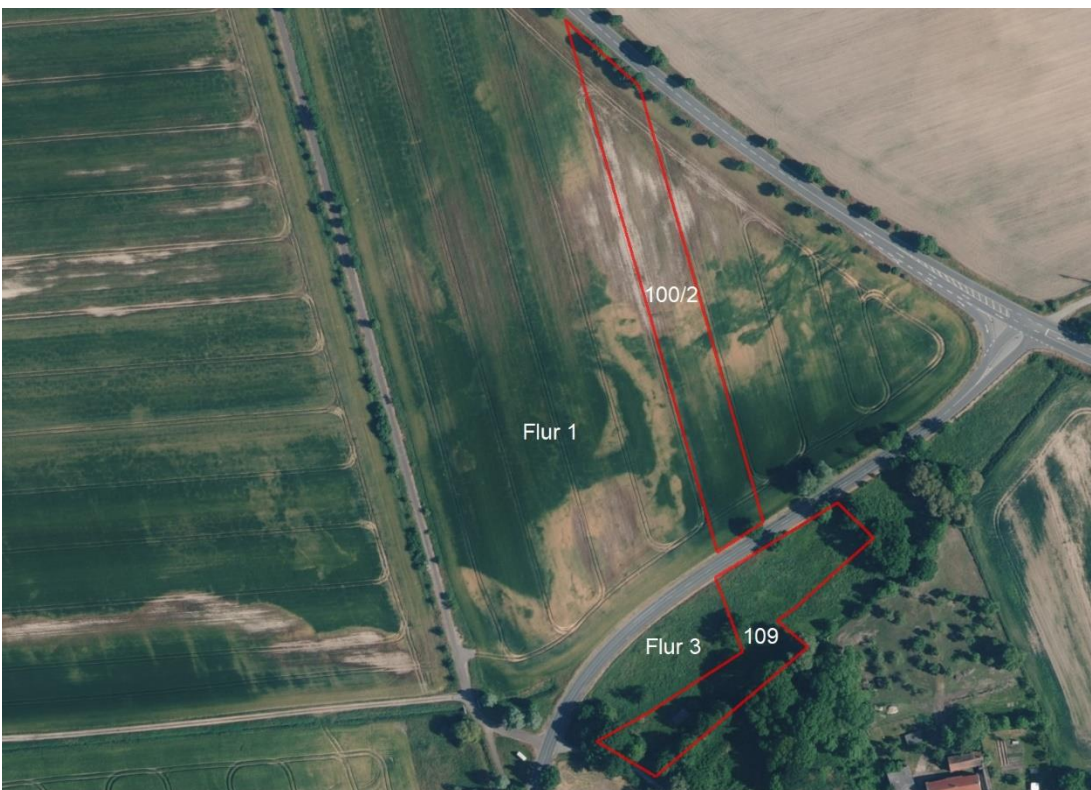
Finanzierung

Vor Abschluss des Kaufvertrages muss der BVVG ein Nachweis über die Finanzierung des Kaufpreises vorgelegt werden (Bankbestätigung).



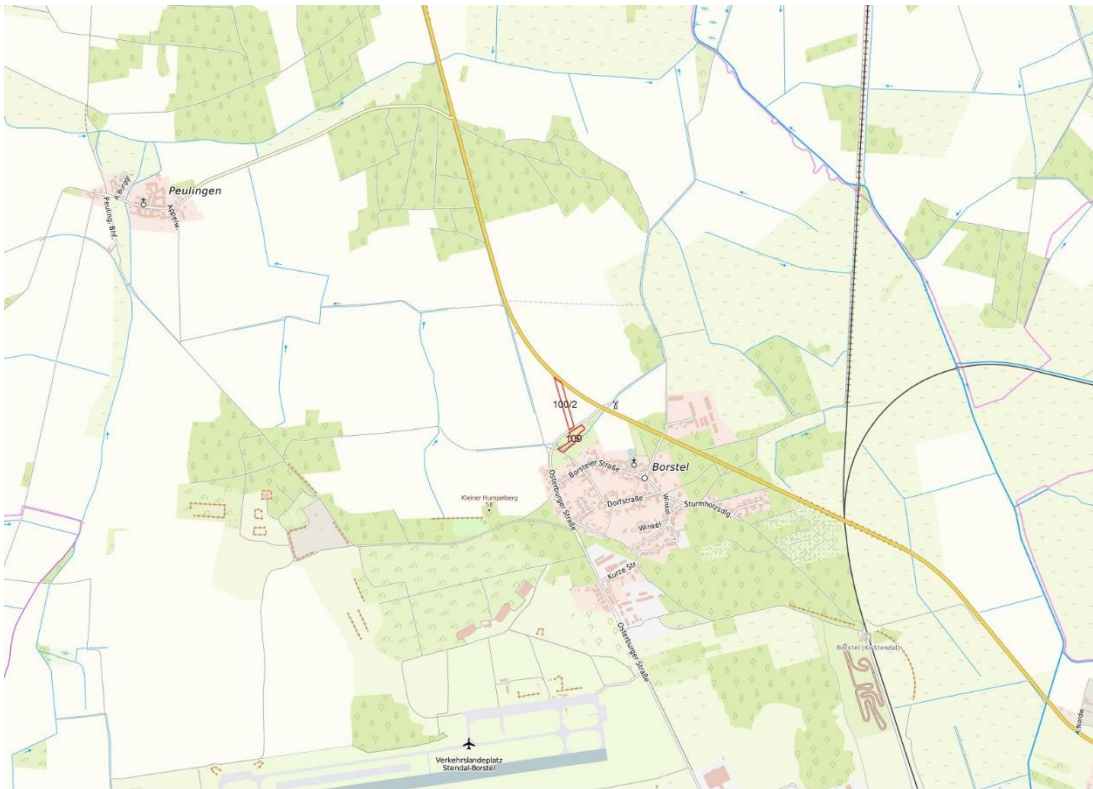
Gemarkungsgrenzen Basis: © Ämter für Geoinformation und Vermessung der Länder Mecklenburg-Vorpommern, Niedersachsen, Brandenburg, Berlin, Sachsen-Anhalt, Sachsen, Thüringen; Geobasisdaten: © GeoBasis-DE / BKG (2026), Nutzungsbedingungen: http://sg.geodatenzentrum.de/web_public/nutzungsbedingungen.pdf; © GeoBasis-DE / BKG 2018 (Daten verändert); www.bkg.bund.de; Lageskizze

Übersichtskarte Borstel



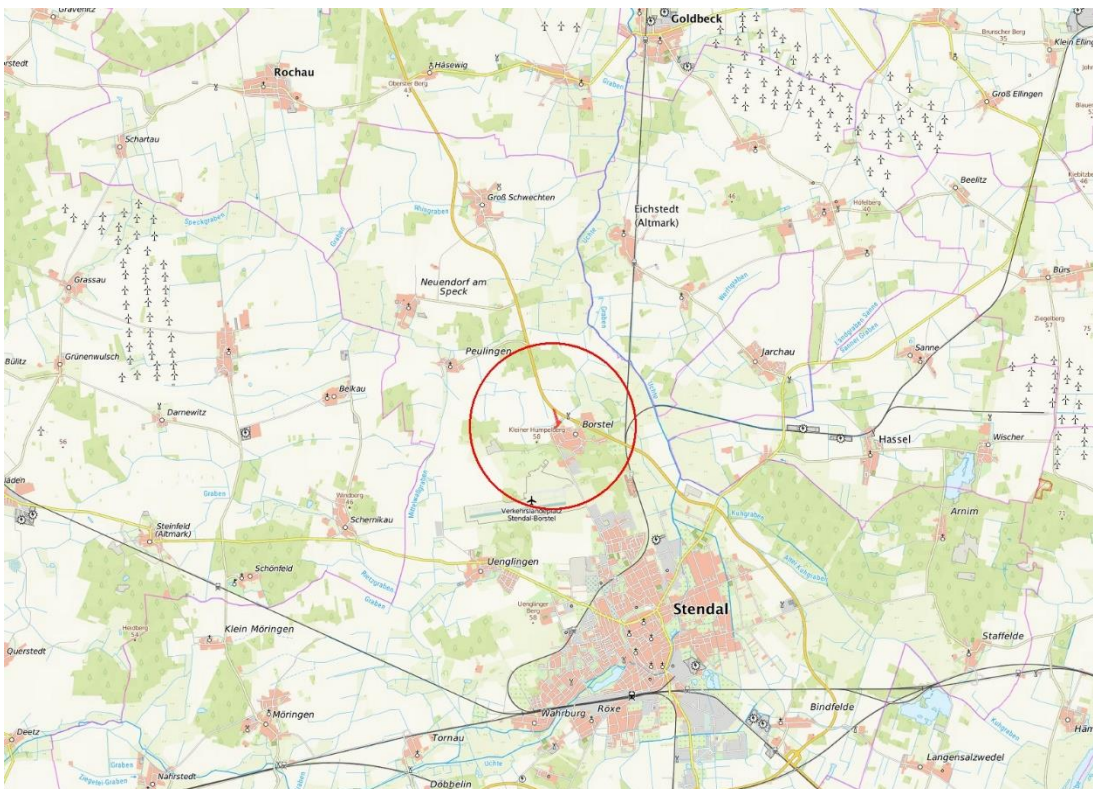
Geobasisdaten: © GeoBasis-DE / BKG (2026), Nutzungsbedingungen: http://sg.geodatenzentrum.de/web_public/nutzungsbedingungen.pdf; © GeoBasis-DE / BKG 2018 (Daten verändert); www.bkg.bund.de; Lageskizze

Detailansicht Borstel Flur 1 und 3



© Bundesamt für Kartographie und Geodäsie (2026). Datenquellen: http://sg.geodatenzentrum.de/web_public/Datenquellen_TopPlus_Open.pdf. © GeoBasis-DE / BKG 2018 (Daten verändert), www.bkg.bund.de; Lageskizze

topografische Karte



© Bundesamt für Kartographie und Geodäsie (2026). Datenquellen: http://sg.geodatenzentrum.de/web_public/Datenquellen_TopPlus_Open.pdf. © GeoBasis-DE / BKG 2018 (Daten verändert), www.bkg.bund.de; Lageskizze

Übersichtskarte



WEITERE DATEIEN

Flurstücksliste

Ausschreibungsbedingungen