

Acker in Molchow

Brandenburg, Ostprignitz-Ruppin

OBJEKTDATEN

Objekt-Nr.:	BB68-1800-157523
Bundesland:	Brandenburg
Kreis:	Ostprignitz-Ruppin
Gemeinde:	Neuruppin, Stadt
Gemarkung:	Molchow
Objektart:	Acker und Grünland
Größe:	1,1184 ha
Orientierungswert (Kauf):	nach Gebot

Ausschreibung endet am 12.03.2026, um 08:00 Uhr

OBJEKTBSCHREIBUNG KURZ

Wir bieten rd. 1,1 ha überwiegend Ackerland in Molchow zum Kauf an. Die Ackerfläche ist ab 01.10.2030 pachtfrei und liegt unmittelbar an der Straße nach Krangen. Sie wird im größeren Flächenzusammenhang bewirtschaftet und ist straßenseitig mit Buschwerk und möglicherweise auch mit einem Baum bewachsen.

Zum Ausschreibungsgegenstand zählen auch die Bruchteile von zwei Wegeflächen in Molchow mit 1 m² bzw. 6 m². Sollte hier ein gesondertes Kaufinteresse bestehen, setzen Sie sich mit uns in Verbindung.

Beachten Sie die Ausschreibungsbedingungen und das Kartenmaterial.

ANSPRECHPARTNER

BVVG - Niederlassung
Berlin/Brandenburg/Sachsen
Frau Sandra Thielmann
Tel.: 030 4432-1452

ADRESSE FÜR GEBOTE

BVVG - Ausschreibungsbüro
Postfach 58 01 51
10411 Berlin
Tel.: 030-4432 1099
Fax: 030-4432 1210
gebote@bvvg.de

LAGEBSCHREIBUNG

Das Ausschreibungsobjekt liegt im Landkreis Ostprignitz-Ruppin rd. 3 km nördlich von Alt Ruppin an der Krangener Straße bzw. sind die Bruchteilsanteile der Flurstücke 116 und 144 Bestandteil einer Privatstraße, die zu einer Erholungssiedlung am Molchowsee führt.

OBJEKTDESCHEIBUNG

Wir bieten rd. 1,1 ha überwiegend Ackerland in Molchow zum Kauf an. Die Ackerfläche ist ab 01.10.2030 pachtfrei und liegt unmittelbar an der Straße nach Krangen. Sie wird im größeren Flächenzusammenhang bewirtschaftet und ist straßenseitig mit Buschwerk und möglicherweise auch mit einem Baum bewachsen.

Zum Ausschreibungsgegenstand zählen auch die Bruchteile von zwei Wegeflächen in Molchow mit 1 m² bzw. 6 m². Sollte hier ein gesondertes Kaufinteresse bestehen, setzen Sie sich mit uns in Verbindung.

Beachten Sie die Ausschreibungsbedingungen und das Kartenmaterial.

Weitere Informationen

Die auf der Flächenliste angegebene Flächenaufteilung erfolgt ausschließlich für Zwecke der Vertragsdurchführung; wegen der tatsächlichen Flächengröße, der jeweiligen Nutzungsart sowie der Bewirtschaftungsmöglichkeiten übernimmt die Verpächterin keine Gewähr.

Zuwegungen

Die Flurstücke sind über öffentliche Straßen, angrenzende Wirtschaftswege bzw. Feld- und Waldwege zu erreichen.

Nutzung

Bei den Flächen handelt es sich teilweise um landwirtschaftlich genutzte Flächen (Flurstück 297), welche bis zum 30.09.2030 verpachtet sind. Der Pachtvertrag geht auf den Käufer über. Von den Flurstücken 116 und 144 wird nur ein ideeller Anteil von 1/1732 verkauft. Zu diesen Flächen gibt es rd. 40 weitere Miteigentümer, auch Wegerechte sind im GB eingetragen.

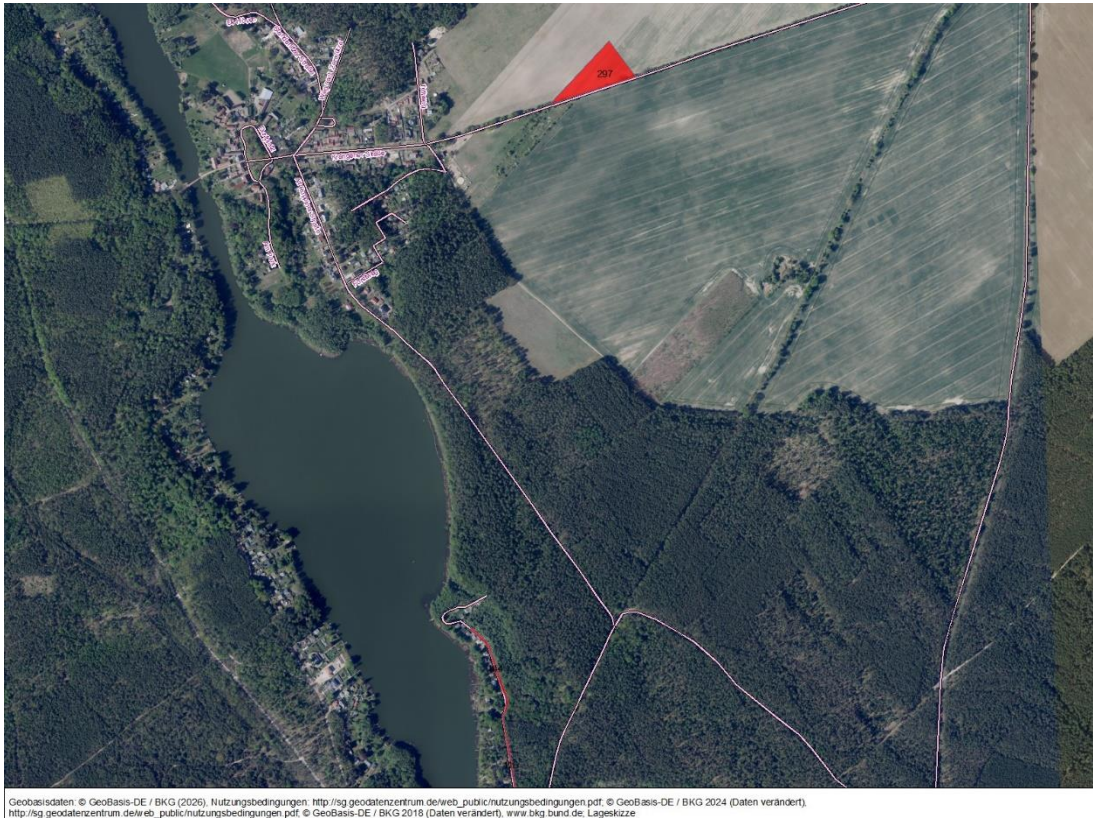
Schutzgebiet

Das Flächenlos befindet sich im Landschaftsschutzgebiet Ruppiner Wald- und Seengebiete und Naturpark Stechlin- Ruppiner Land.

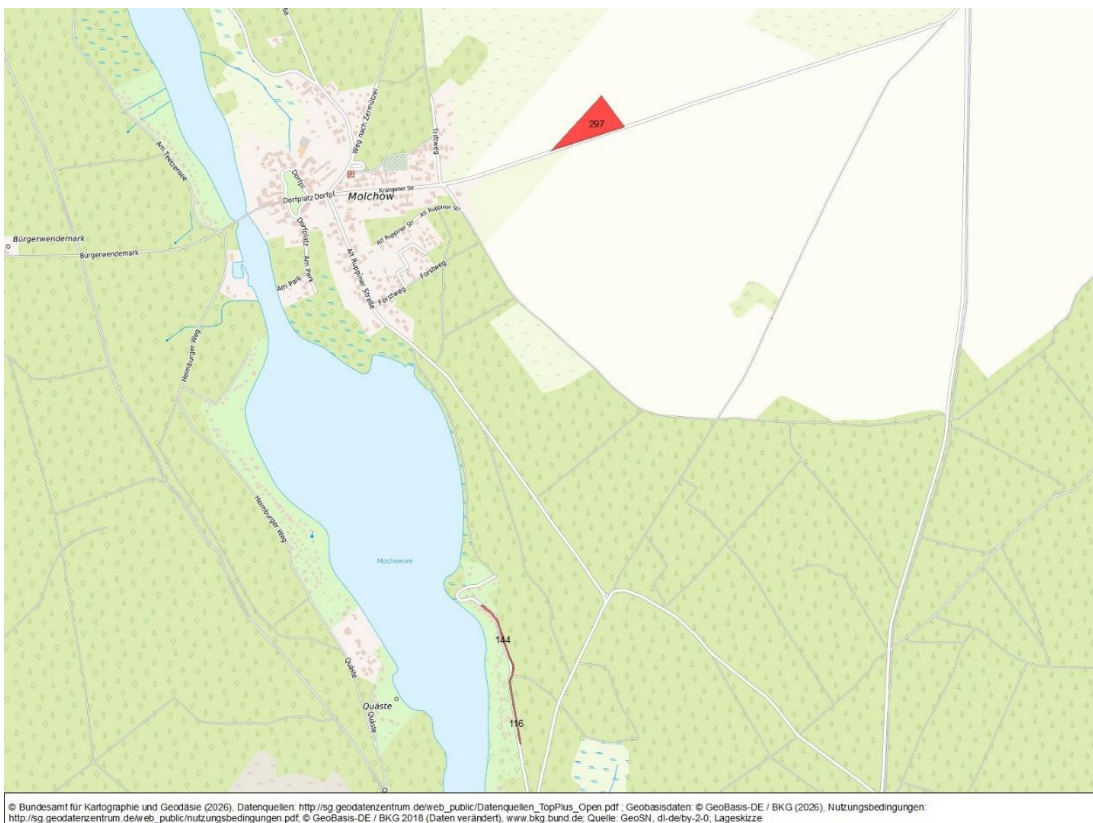
Haftungsausschluss

Die BVVG Bodenverwertungs- und -verwaltungs GmbH stellt die Inhalte dieses Produktblattes mit Sorgfalt zusammen. Alle Angaben erfolgen nach bestem Wissen aber ohne Gewähr. Insbesondere kann die tatsächliche Nutzungsart von der hier angegebenen Nutzungsart abweichen. Die Angaben dienen nur der unverbindlichen allgemeinen Information und ersetzen nicht die individuelle Befassung mit dem Objekt. Zögern Sie nicht, sich mit weitergehenden Fragen an die zuständige Mitarbeiterin der BVVG zu wenden.

Wir weisen darauf hin, dass das ungenehmigte Befahren der Grundstücke nicht gestattet ist.



Gesamtobjekt



topographische Karte



Geobasisdaten © GeoBasis-DE / BKG (2026). Nutzungsbedingungen: http://sg.geodatenzentrum.de/web_public/nutzungsbedingungen.pdf. © GeoBasis-DE / BKG 2018 (Daten verändert). www.bkg.bund.de; Datenlizenz Deutschland - © GeoBasis-DE/LGB; Quelle: GeoSN, di-de/by-2-0; Lageskizze

Ackerfläche



Geobasisdaten © GeoBasis-DE / BKG (2026). Nutzungsbedingungen: http://sg.geodatenzentrum.de/web_public/nutzungsbedingungen.pdf. © GeoBasis-DE / BKG 2018 (Daten verändert). www.bkg.bund.de; Datenlizenz Deutschland - © GeoBasis-DE/LGB; Quelle: GeoSN, di-de/by-2-0; Lageskizze

Wegeflächen



WEITERE DATEIEN

Flurstücksliste

Ausschreibungsbedingungen